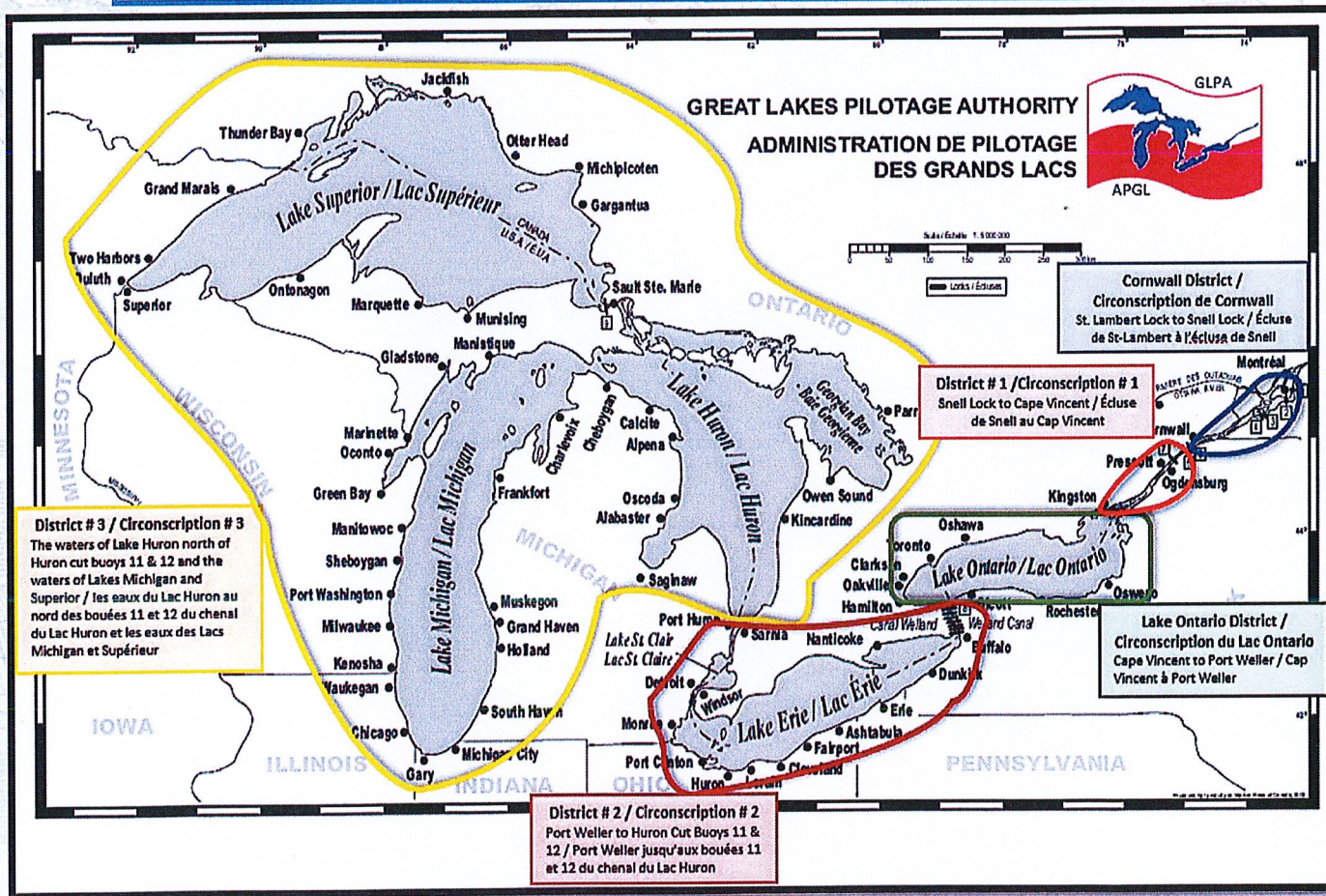




PASSAGE PLAN / PLAN DE PASSAGE

CORNWALL DISTRICT / CIRCONSCRIPTION DE CORNWALL

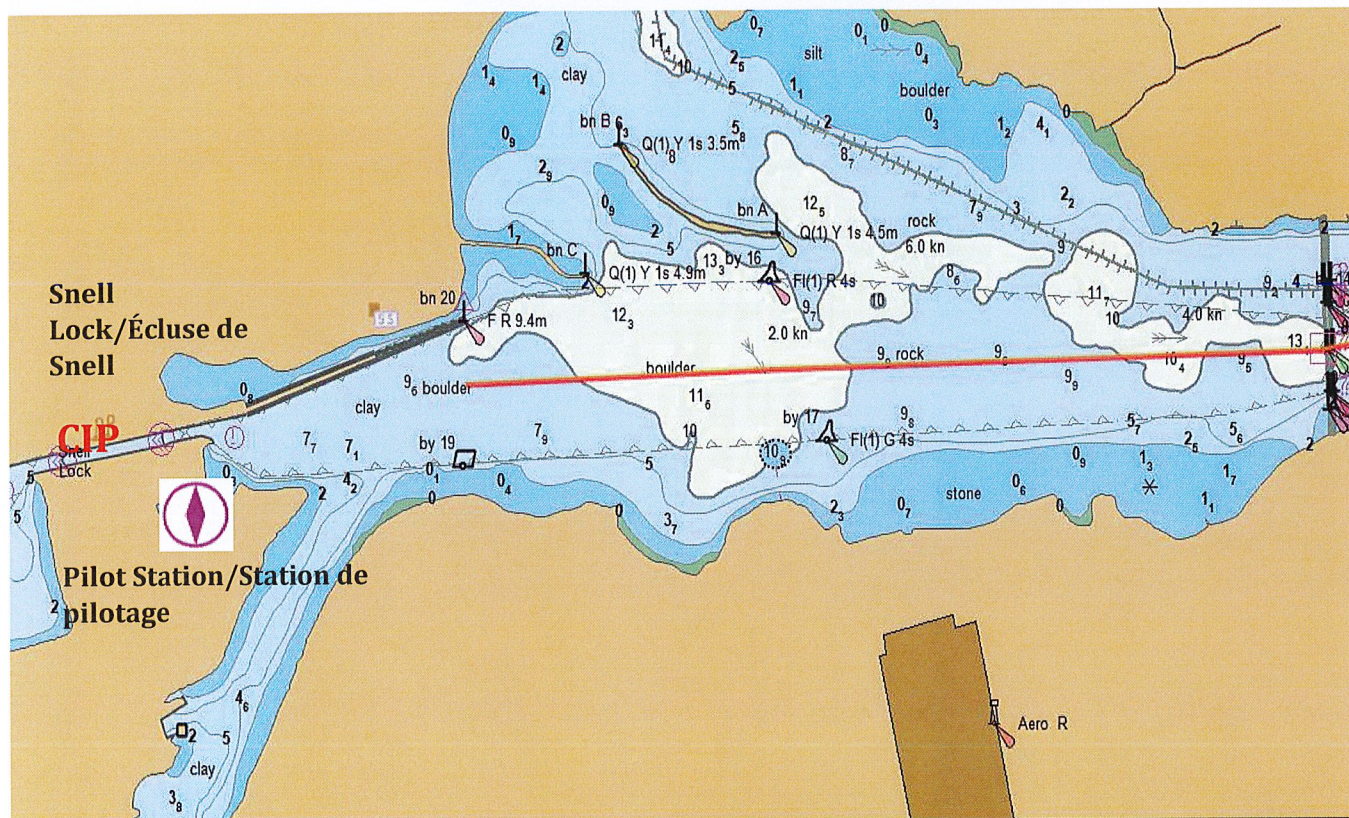
Snell Lock to St-Lambert Lock / Écluse de Snell à Écluse St-Lambert



Not to be used for navigation / Ne pas utiliser pour la navigation

Passage Plan Cornwall District / Plan de Passage Circonscription de Cornwall

Snell Lock to St-Lambert Lock / Écluse de Snell à Écluse de St-Lambert



COURSE : 087°

Speed limit/Limite de vitesse : 10.5 KTS

Not to be used for navigation/Ne pas utiliser pour la navigation

Section 2 Downbound/Descendant

Pilot Station/Station de Pilotage



International Bridge/Pont International 35.5 m 

Lock/Écluse

Snell lock / Écluse de Snell

Heading / Course : 080°

Port side mooring / Amarrage bâbord

Communication

VHF : CH.17 Lock/Écluse

VHF : CH.12 "SEAWAY EISENHOWER"

CIP : Leaving Snell Lock/

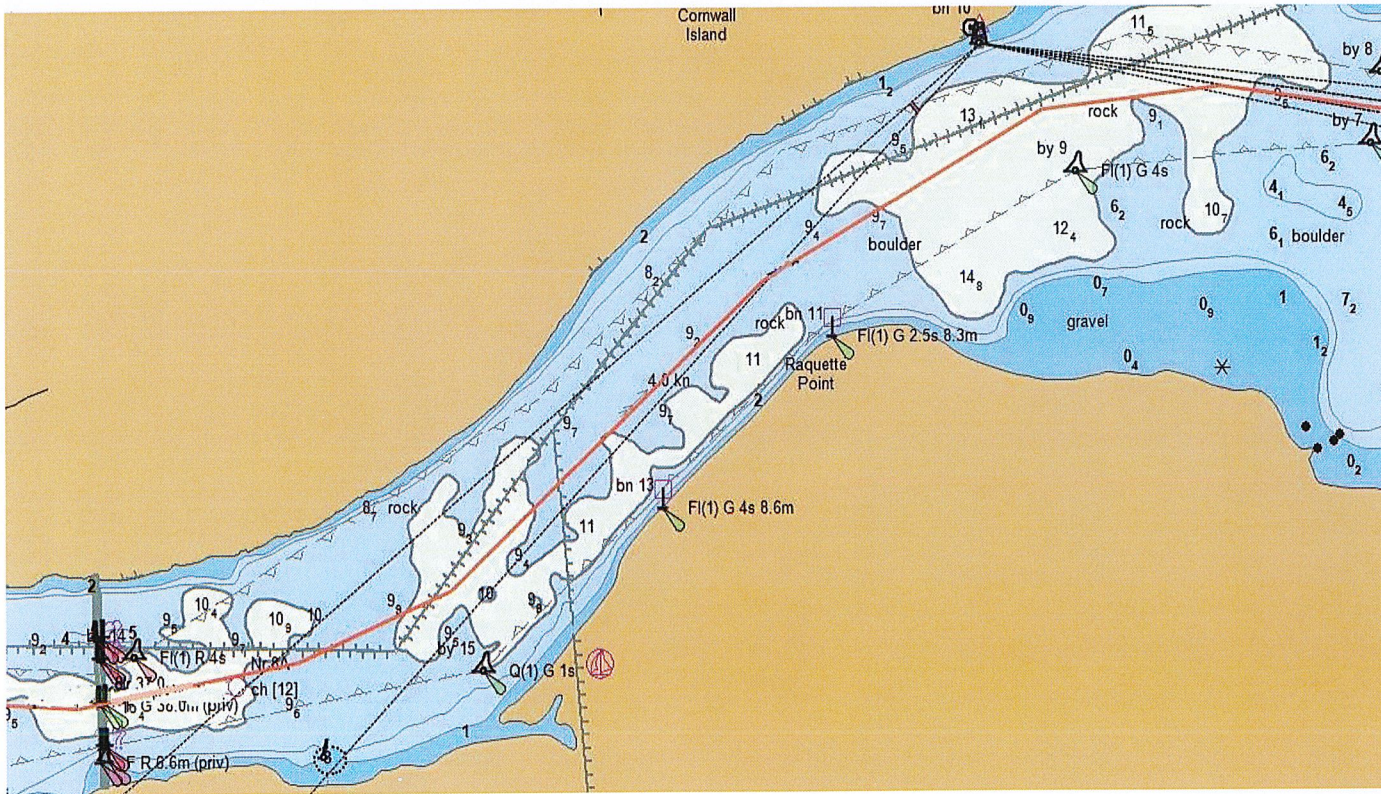
Départ de l'Écluse Snell

Distance

Snell - Beauharnois - 44 nm

Passage Plan Cornwall District / Plan de Passage Circonscription de Cornwall

Snell Lock to St-Lambert Lock / Écluse de Snell à Écluse St-Lambert



COURSE:087°-Variable- 049°-Variable Speed limit/Limite de vitesse : 10.5 KTS

Not to be used for navigation/Ne pas utiliser pour la navigation

Section 2 Downbound/Descendant

International Bridge/Pont International 35.5 m 

Communication

VHF : CH.12 "SEAWAY EISENHOWER"

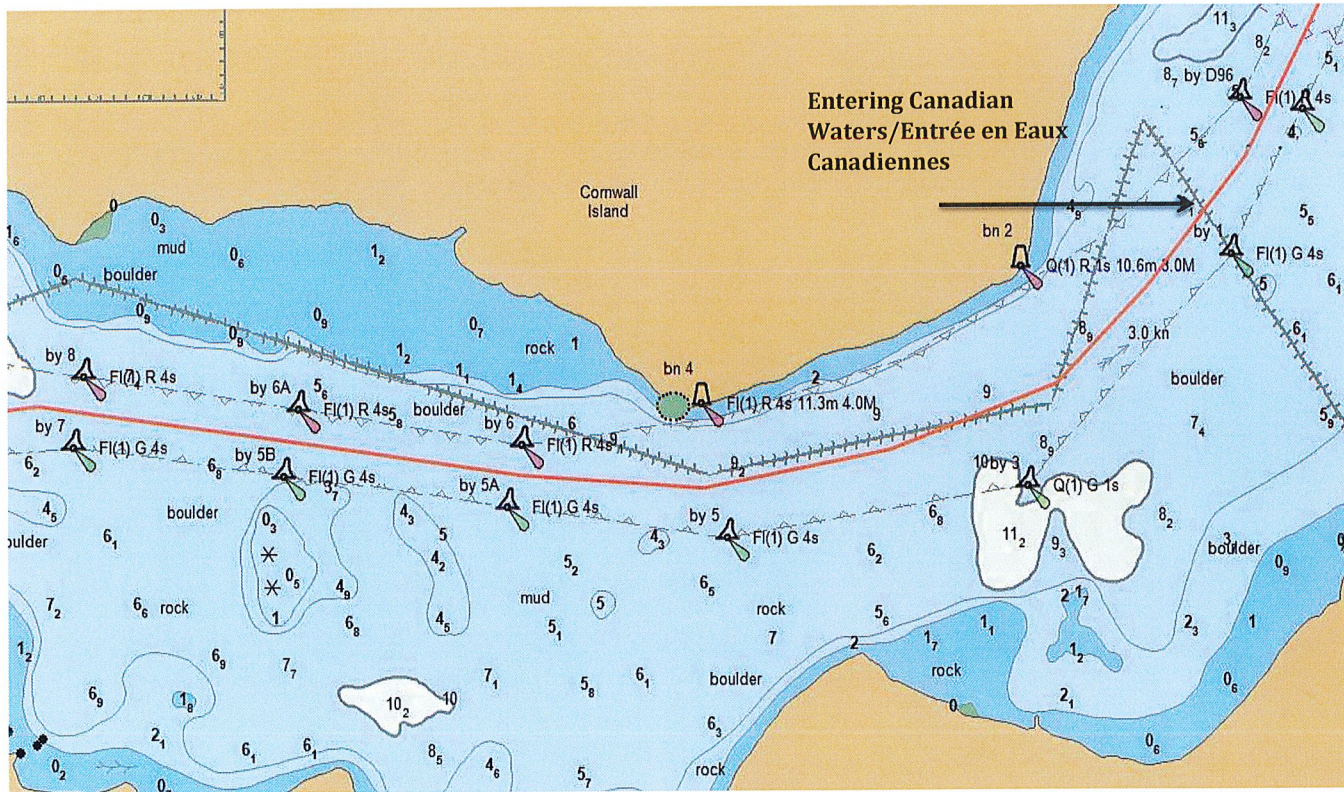
Distance

Snell - Beauharnois - 44 nm



Passage Plan Cornwall District / Plan de Passage Circonscription de Cornwall

Snell Lock to St-Lambert Lock / Écluse de Snell à Écluse St-Lambert



COURSE : 098°-Variable Speed limit/Limite de vitesse : 10.5 KTS

Not to be used for navigation/Ne pas utiliser pour la navigation

Section 2 Downbound/Descendant

Entering Canadian Waters/Entrée en Eaux Canadiennes

Communication

VHF : CH.12 "SEAWAY EISENHOWER"

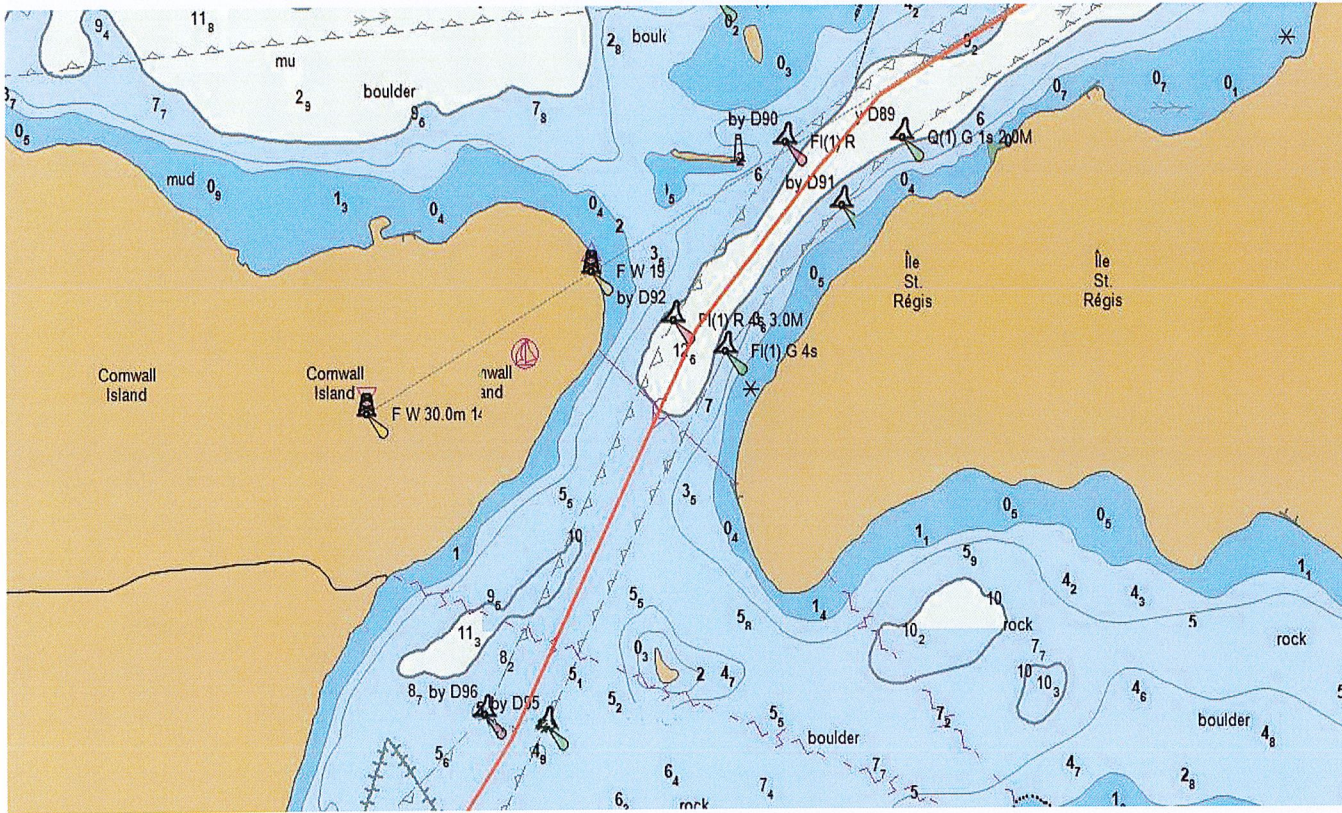
Distance

Snell - Beauharnois - 44nm



Passage Plan Cornwall District / Plan de Passage- Circonscription de Cornwall

Snell Lock to St-Lambert Lock / Écluse de Snell à Écluse St-Lambert



COURSE : 029°-Variable

Speed limit/Limite de vitesse : 10.5 KTS

Not to be used for navigation/Ne pas utiliser pour la navigation

Section 2 Downbound/Descendant

Communication

VHF : CH.12 "SEAWAY EISENHOWER"

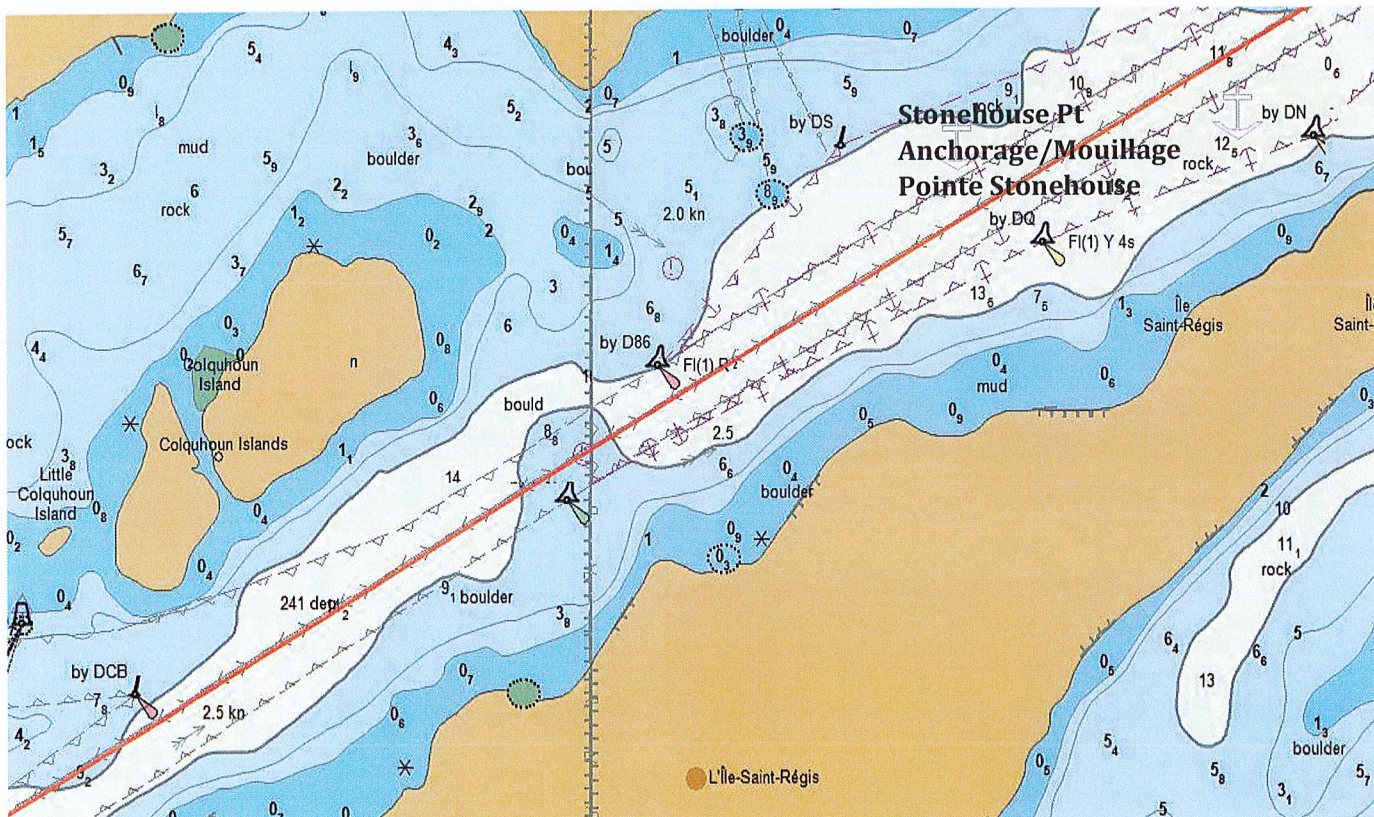
Distance

Snell – Beauharnois – 44 nm



Passage Plan Cornwall District / Plan de Passage- Circonscription de Cornwall

Snell Lock to St-Lambert Lock / Écluse de Snell à Écluse St-Lambert



COURSE : 061° Speed limit/Limite de vitesse : 10.5 KTS

Not to be used for navigation/Ne pas utiliser pour la navigation

Section 2 Downbound/Descendant

Stonehouse Pt. Anchorage/Mouillage
Pointe Stonehouse

Communication

VHF : CH.12 "SEAWAY EISENHOWER"

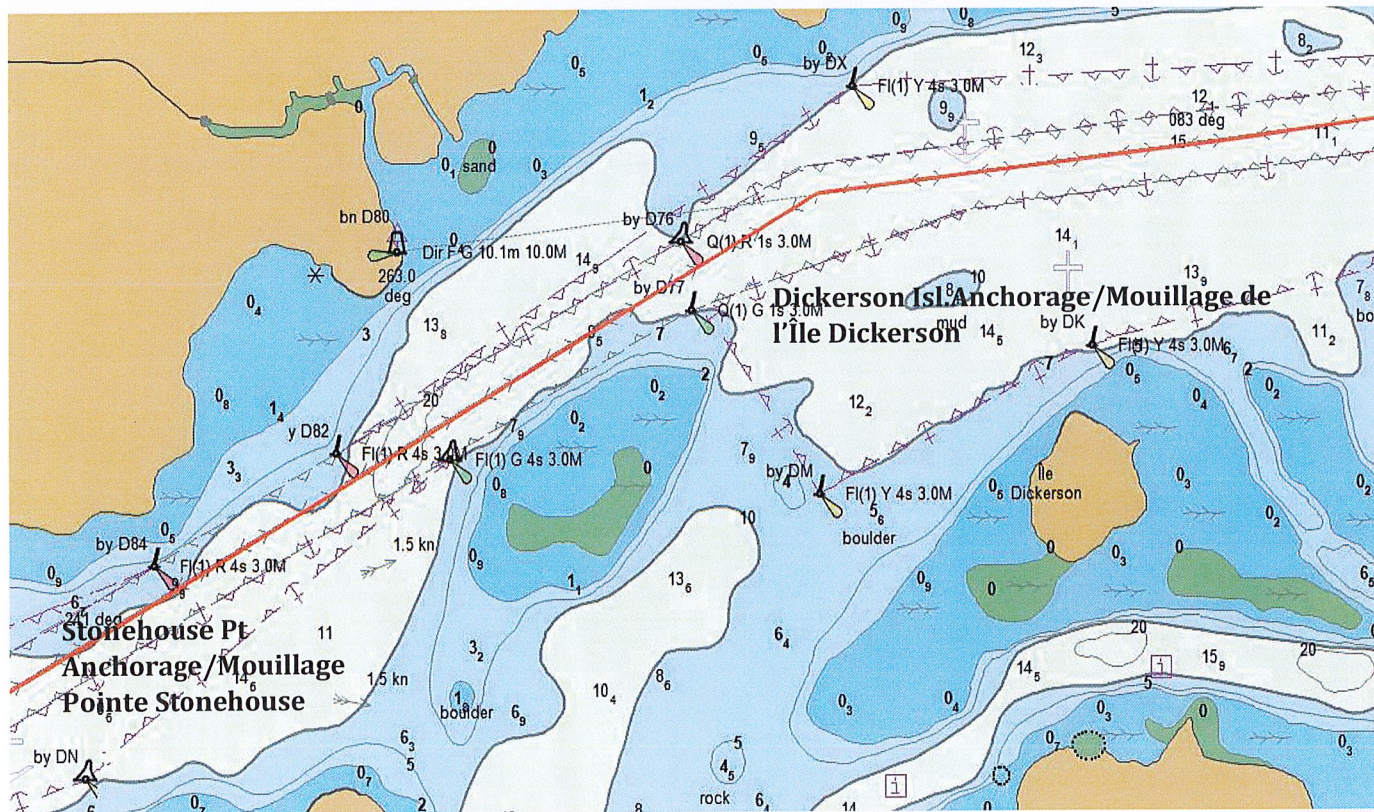
Distance

Snell - Beauharnois - 44 nm



Passage Plan Cornwall District / Plan de Passage- Circonscription de Cornwall

Snell Lock to St-Lambert Lock / Écluse de Snell à Écluse St-Lambert



COURSE : 061°- 083°

Speed limit/Limite de vitesse : 10.5 KTS

Not to be used for navigation/Ne pas utiliser pour la navigation

Section 2 Downbound/Descendant

Stonehouse Pt. Anchorage/Mouillage
Pointe Stonehouse

Dickerson Isl. Anchorage/Mouillage de l'île
Dickerson

Communication

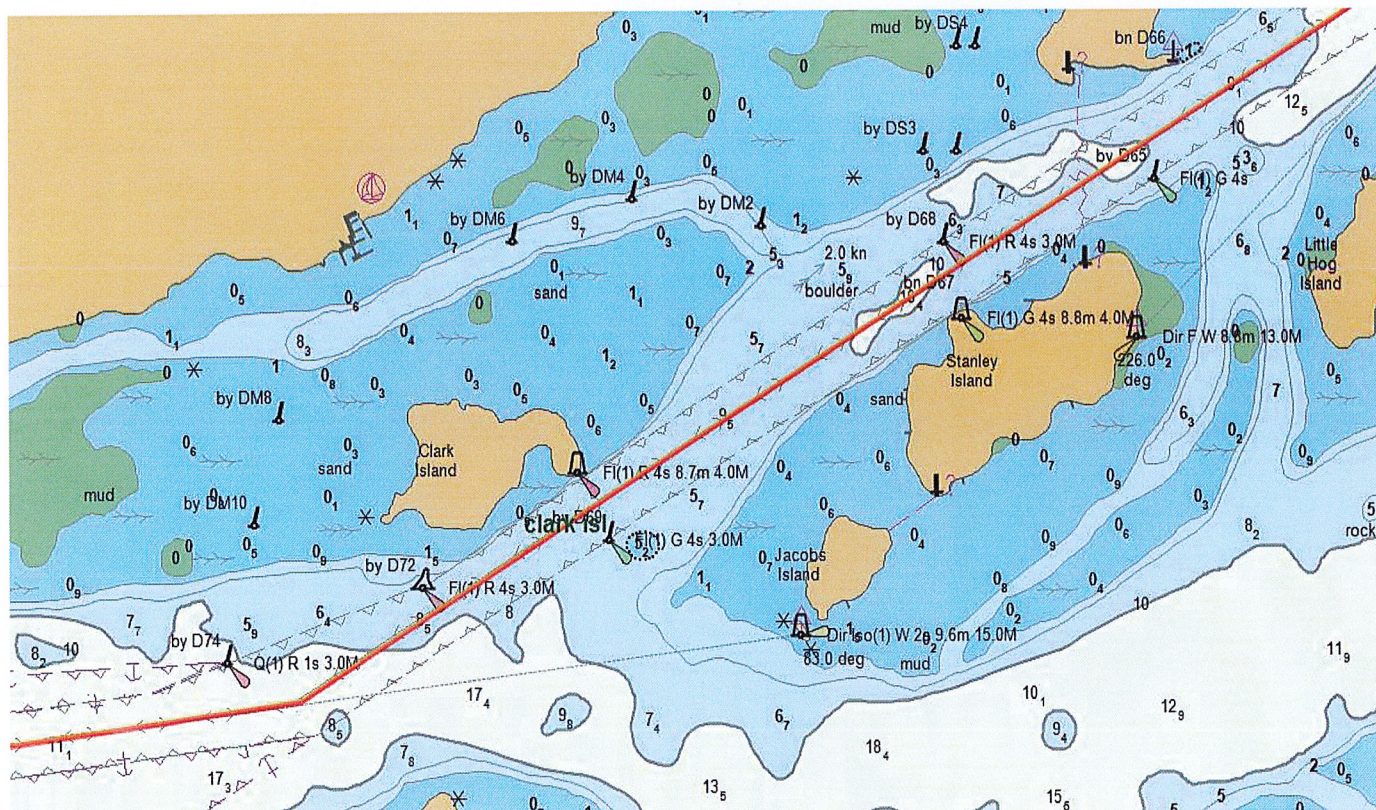
VHF : CH.12 "SEAWAY EISENHOWER"

Distance

Snell - Beauharnois - 44 nm

Passage Plan Cornwall District / Plan de Passage Circonscription de Cornwall

Snell Lock to St-Lambert Lock / Écluse de Snell à Écluse St-Lambert



COURSE : 083°-059° Speed limit/Limite de vitesse : 10.5 KTS

Not to be used for navigation/Ne pas utiliser pour la navigation

Section 2 Downbound/Descendant

Lake St-Francis/Lac St-François

Communication

VHF : CH.12 "SEAWAY EISENHOWER"

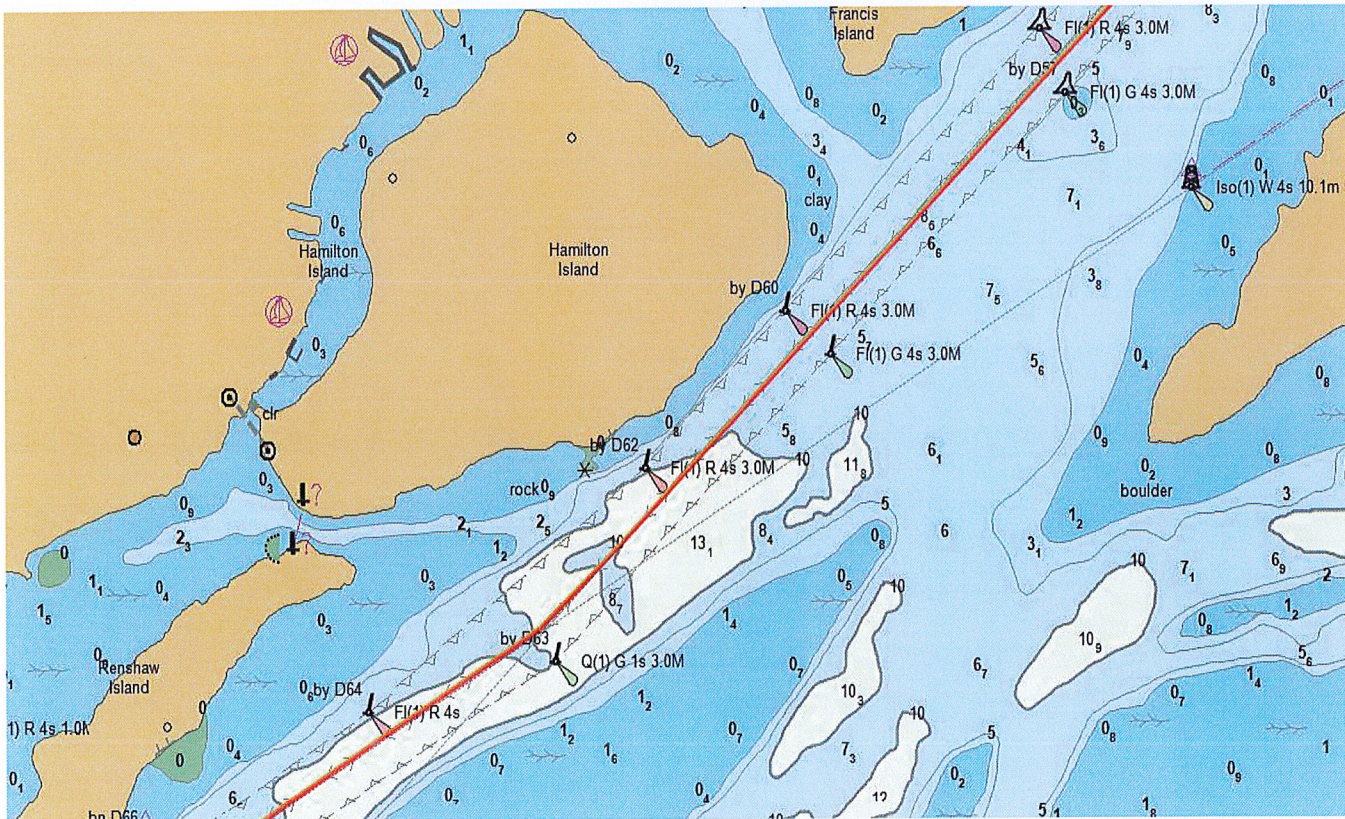
Distance

Snell - Beauharnois - 44 nm



Passage Plan Cornwall District / Plan de Passage Circonscription de Cornwall

Snell Lock to St-Lambert Lock / Écluse de Snell à Écluse St-Lambert



COURSE : 059°-046°

Speed limit/Limite de vitesse : 10.5 KTS

Not to be used for navigation/Ne pas utiliser pour la navigation

Section 2 Downbound/Descendant

Lake St-Francis/Lac St-François

Communication

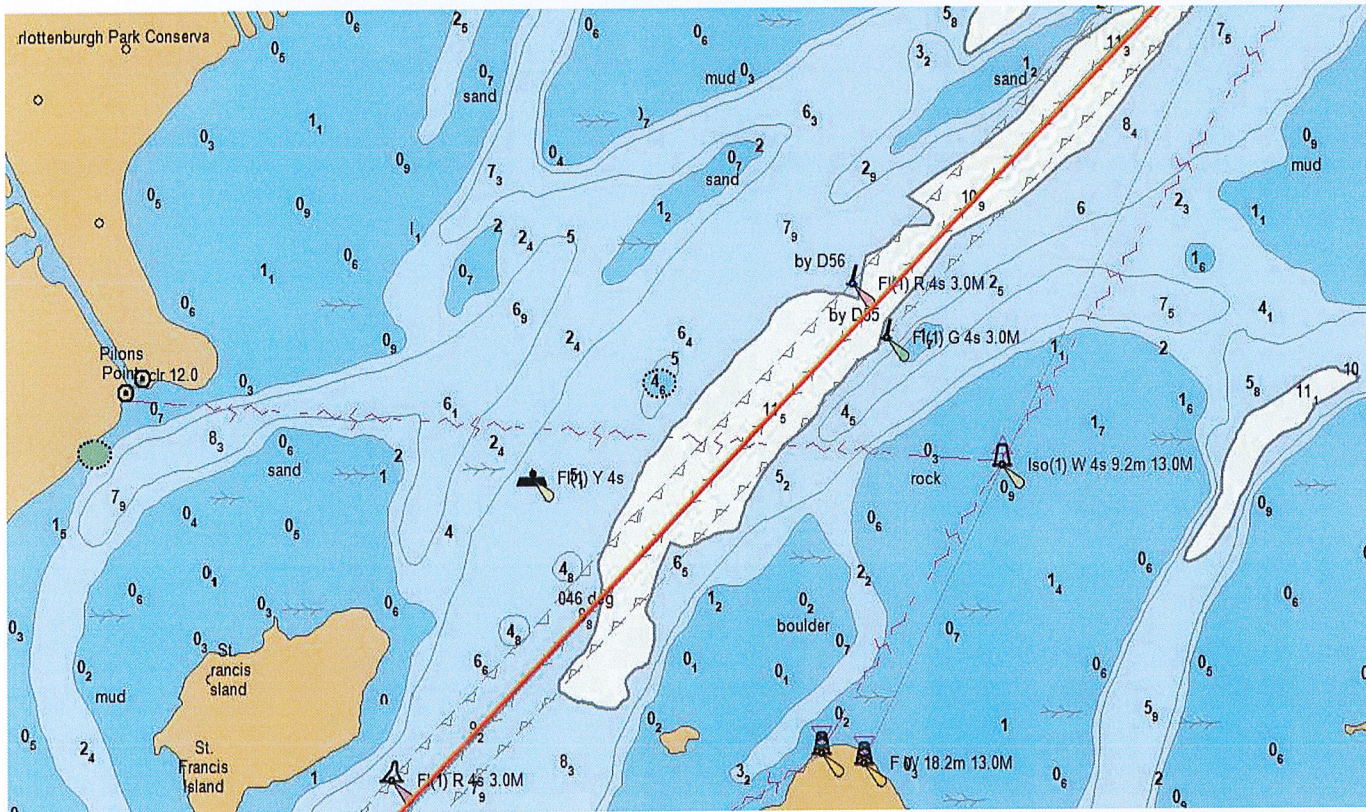
VHF : CH.12 "SEAWAY EISENHOWER"

Distance

Snell - Beauharnois - 44 nm

Passage Plan Cornwall District / Plan de Passage Circonscription de Cornwall

Snell Lock to St-Lambert Lock / Écluse de Snell à Écluse St-Lambert



COURSE : 046° Speed limit/Limite de vitesse : 10.5 KTS

Not to be used for navigation/Ne pas utiliser pour la navigation

Section 2 Downbound/Descendant

Lake St-Francis/Lac St-François

Communication

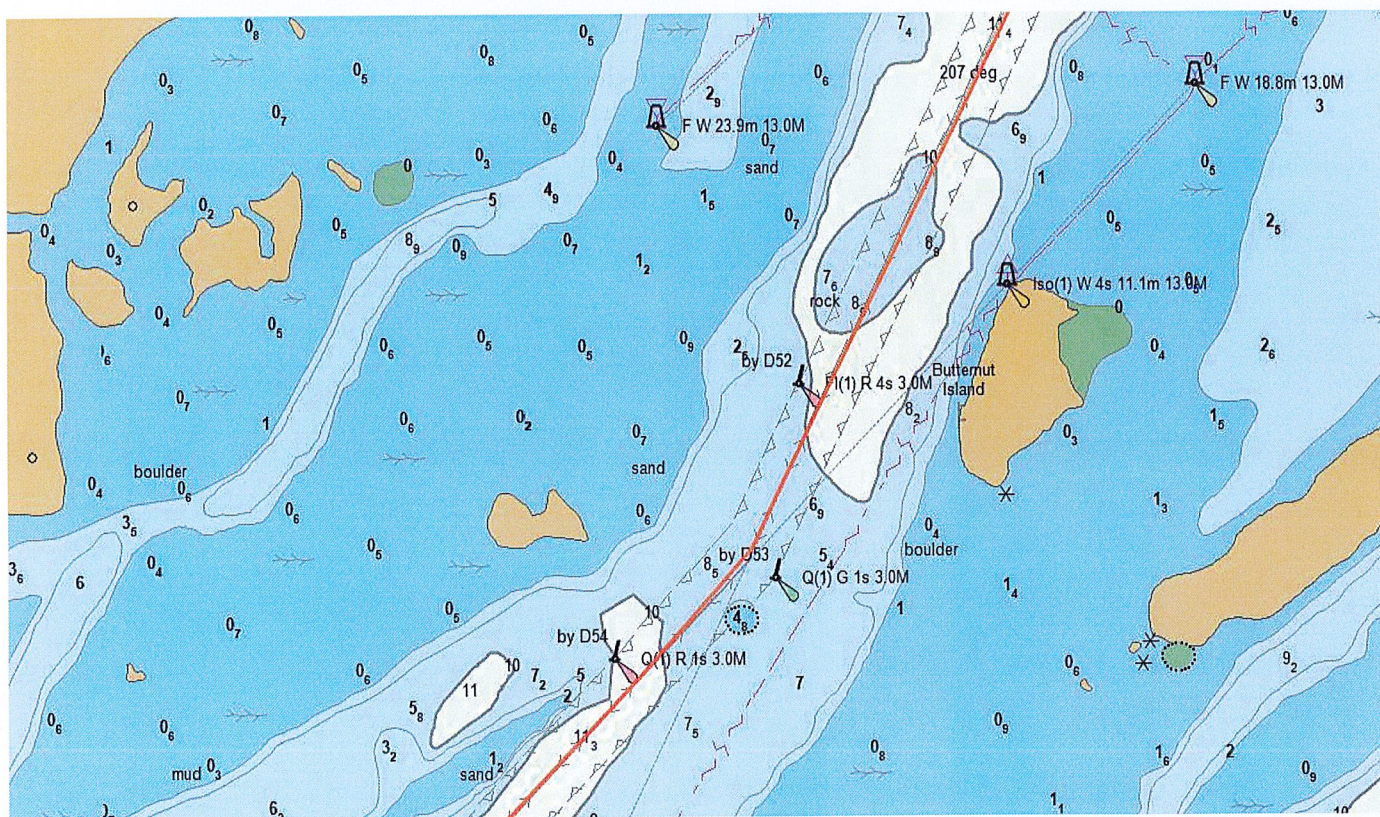
VHF : CH.12 "SEAWAY EISENHOWER"

Distance

Snell - Beauharnois - 44 nm

Passage Plan Cornwall District / Plan de Passage Circonscription de Cornwall

Snell Lock to St-Lambert Lock / Écluse de Snell à Écluse St-Lambert



COURSE : 046°-027° Speed limit/Limite de vitesse : 10.5 KTS

Not to be used for navigation/Ne pas utiliser pour la navigation

Section 2 Downbound/Descendant

Lake St-Francis/Lac St-François

Communication

VHF : CH.12 "SEAWAY EISENHOWER"

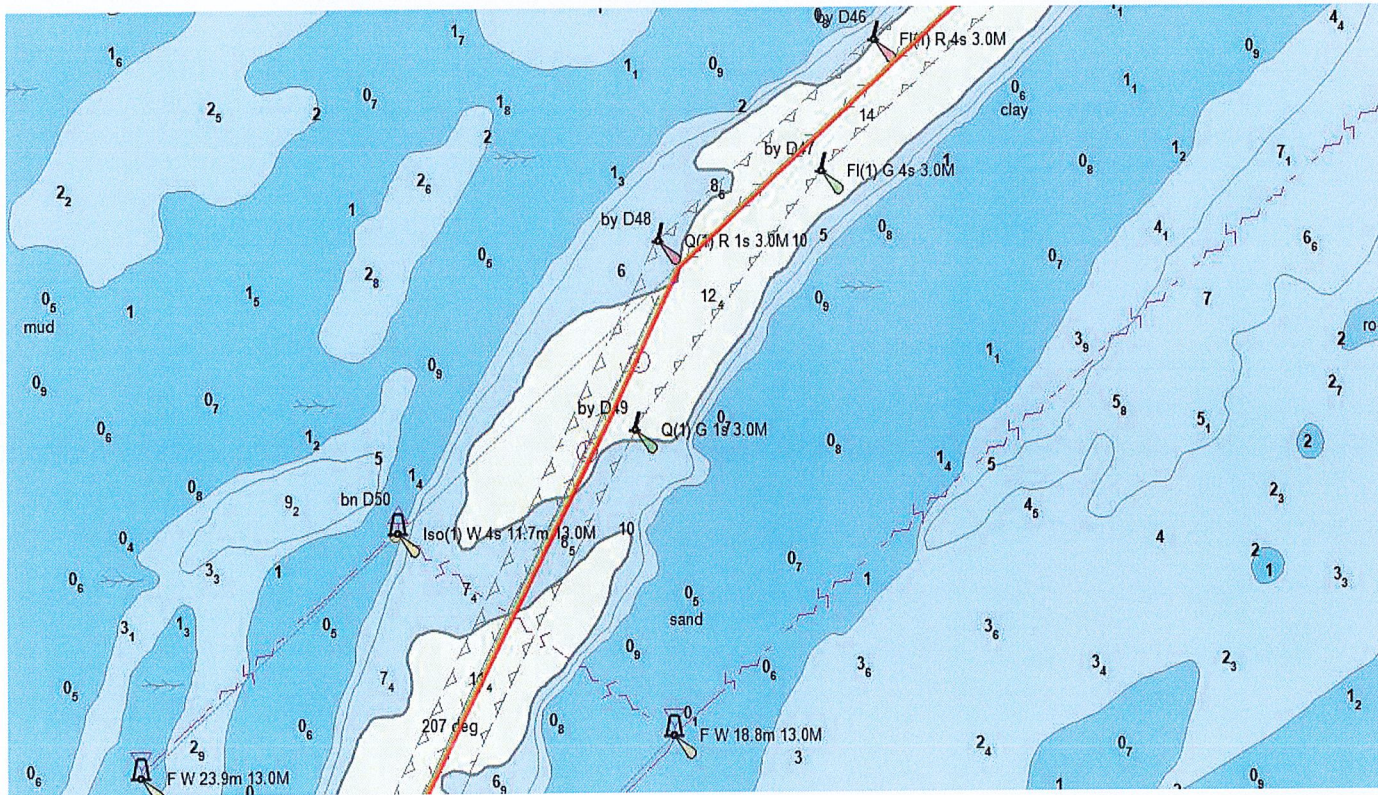
Distance

Snell - Beauharnois - 44 nm



Passage Plan Cornwall District / Plan de Passage Circonscription de Cornwall

Snell Lock to St-Lambert Lock / Écluse de Snell à Écluse St-Lambert



COURSE:027°-049°

Speed limit/Limite de vitesse : 10.5 KTS ; 13.5 KTS buoy/bouée D49

Not to be used for navigation/Ne pas utiliser pour la navigation

Section 2 Downbound/Descendant

Lake St-Francis/Lac St-François

Communication

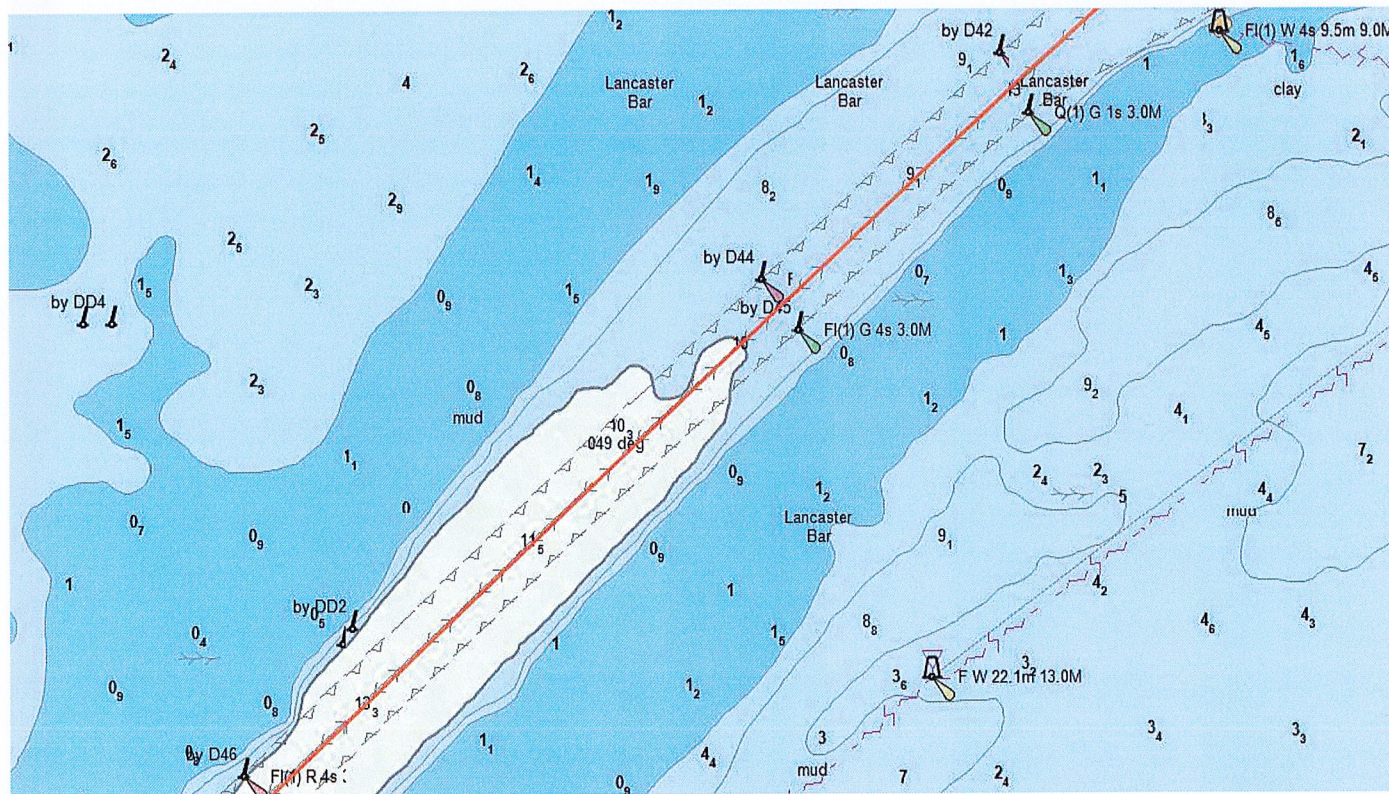
VHF : CH.12 "SEAWAY EISENHOWER"

Distance

Snell - Beauharnois - 44 nm

Passage Plan Cornwall District / Plan de Passage Circonscription de Cornwall

Snell Lock to St-Lambert Lock / Écluse de Snell à Écluse St-Lambert



COURSE : 049°

Speed limit/Limite de vitesse : 13.5 KTS

Not to be used for navigation/Ne pas utiliser pour la navigation

Section 2 Downbound/Descendant

Lake St-Francis/Lac St-François

Communication

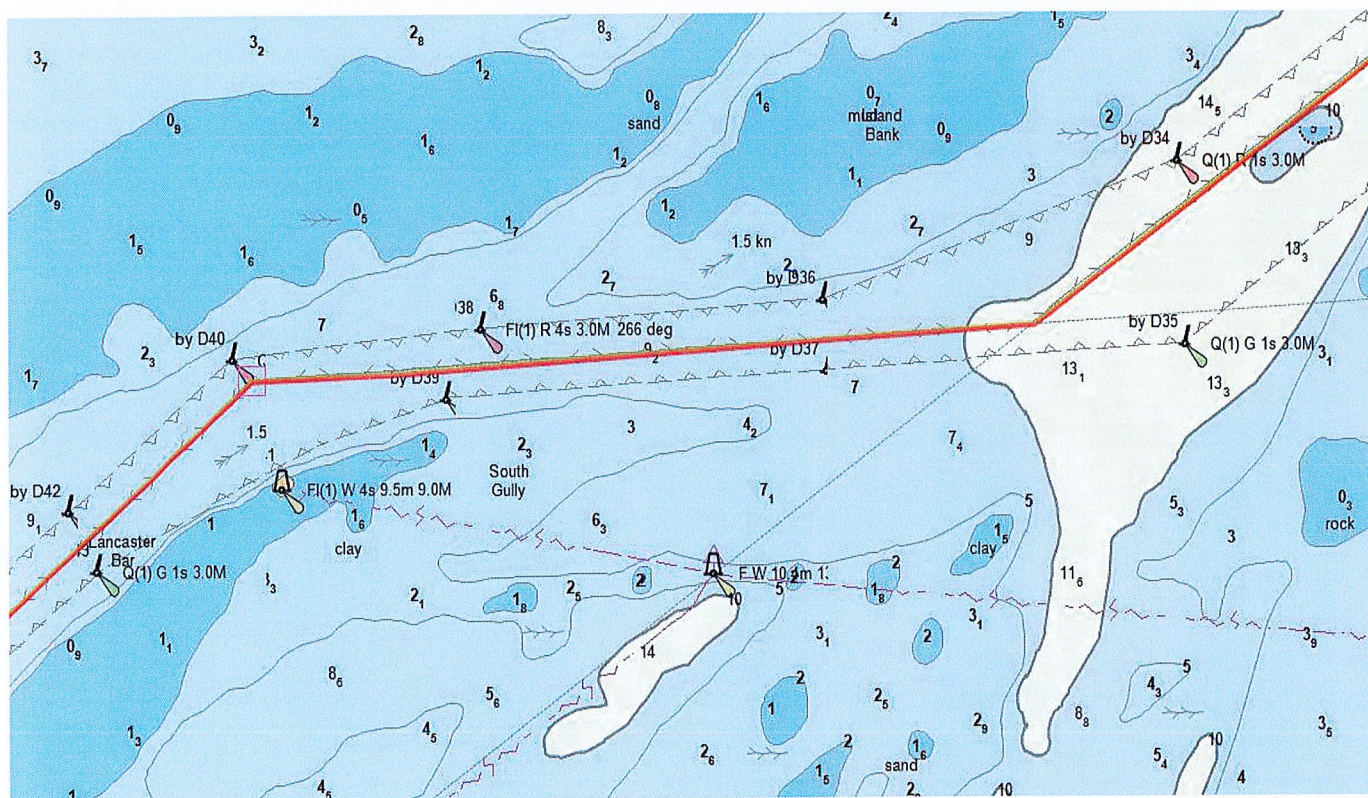
VHF : CH.12 "SEAWAY EISENHOWER"

Distance

Snell - Beauharnois - 44 nm

Passage Plan Cornwall District / Plan de Passage Circonscription de Cornwall

Snell Lock to St-Lambert Lock/ Écluse de Snell à Écluse St-Lambert



COURSE : 049°-086°-054° Speed limit/Limite de vitesse : 13.5 KTS

Not to be used for navigation/Ne pas utiliser pour la navigation

Section 2 Downbound/Descendant

Lake St-Francis/Lac St-François

Lancaster Bar

Communication

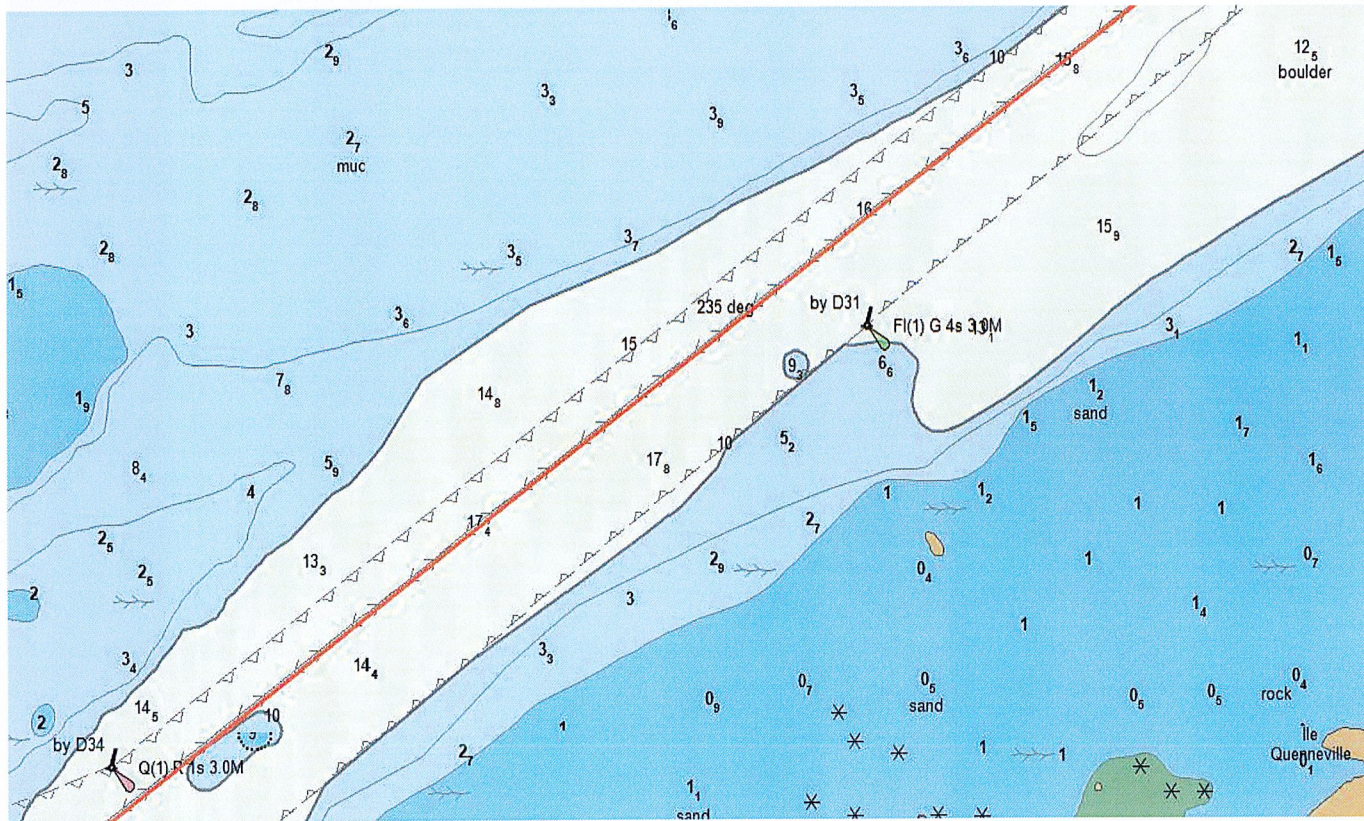
VHF : CH.12 "SEAWAY EISENHOWER"

Distance

Snell - Beauharnois - 44 nm

Passage Plan Cornwall District / Plan de Passage Circonscription de Cornwall

Snell Lock to St-Lambert Lock / Écluse de Snell à Écluse St-Lambert



COURSE : 054°

Speed limit/Limite de vitesse : 13.5KTS

Not to be used for navigation/Ne pas utiliser pour la navigation

Section 2 Downbound/Descendant

Lake St-Francis/Lac St-François

Communication

VHF : CH.12 "SEAWAY EISENHOWER"

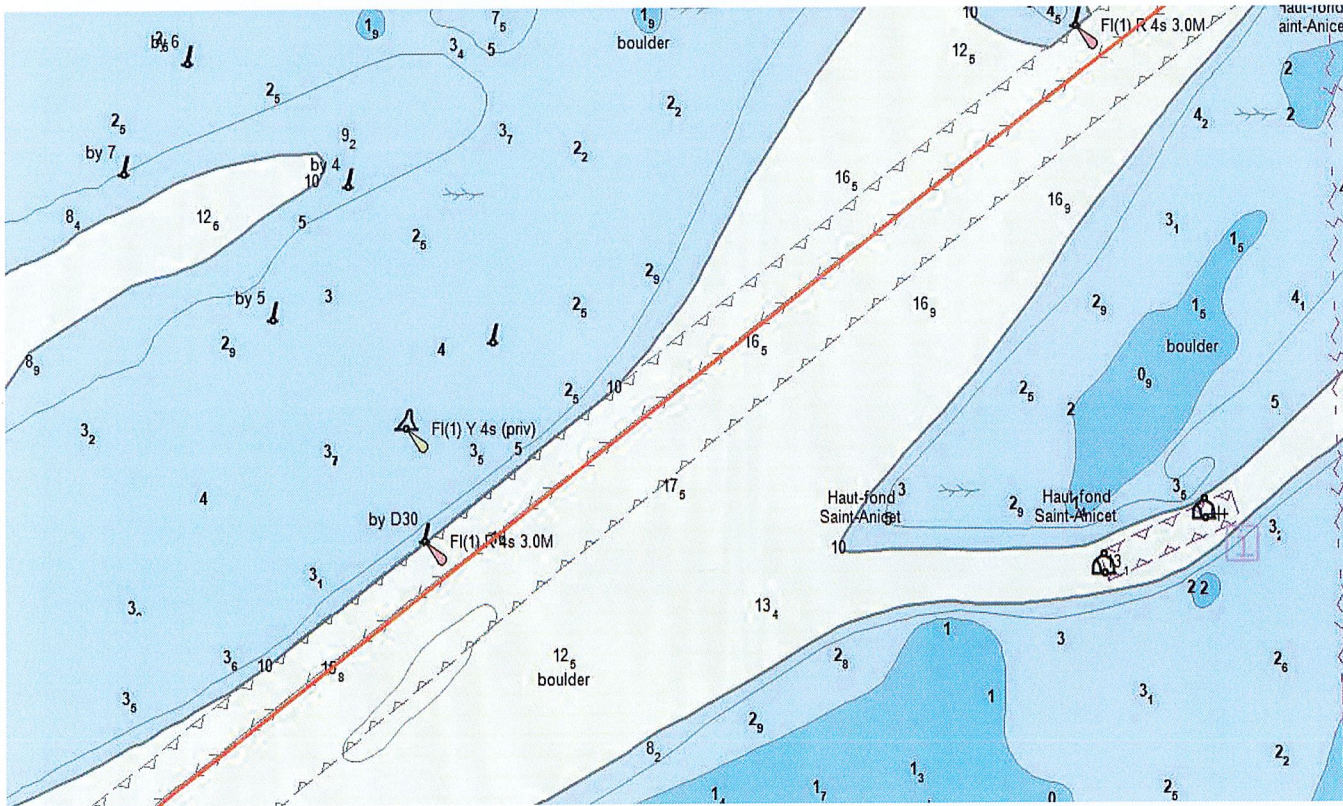
Distance

Snell - Beauharnois - 44 nm



Passage Plan Cornwall District / Plan de Passage Circonscription Cornwall

Snell Lock to St-Lambert Lock / Écluse de Snell à Écluse St-Lambert



COURSE : 054°

Speed limit/Limite de vitesse : 13.5 KTS

Not to be used for navigation/Ne pas utiliser pour la navigation

Section 2 Downbound/Descendant

Lake St-Francis/Lac St-François

Communication

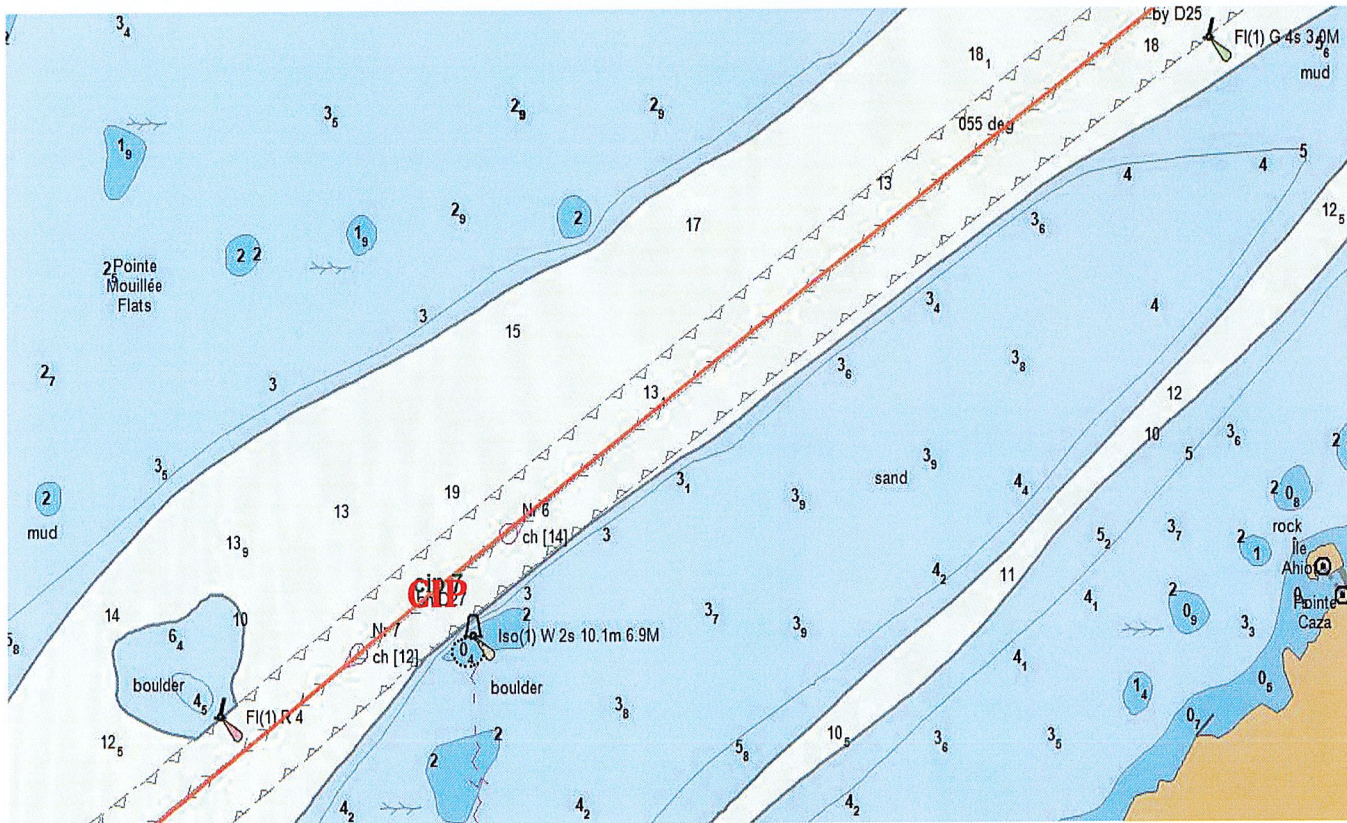
VHF : CH.12 "SEAWAY EISENHOWER"

Distance

Snell - Beauharnois - 44 nm

Passage Plan Cornwall District / Plan de Passage Circonscription de Cornwall

Snell Lock to St-Lambert Lock / Écluse de Snell à Écluse St-Lambert



COURSE : 054°

Speed limit/Limite de vitesse : 13.5 KTS

Not to be used for navigation/Ne pas utiliser pour la navigation

Section 2 Downbound/Descendant

Lake St-Francis/Lac St-François

Communication

VHF : CH.12 "SEAWAY EISENHOWER"

VHF : CH.14 "SEAWAY BEAUHARNOIS"

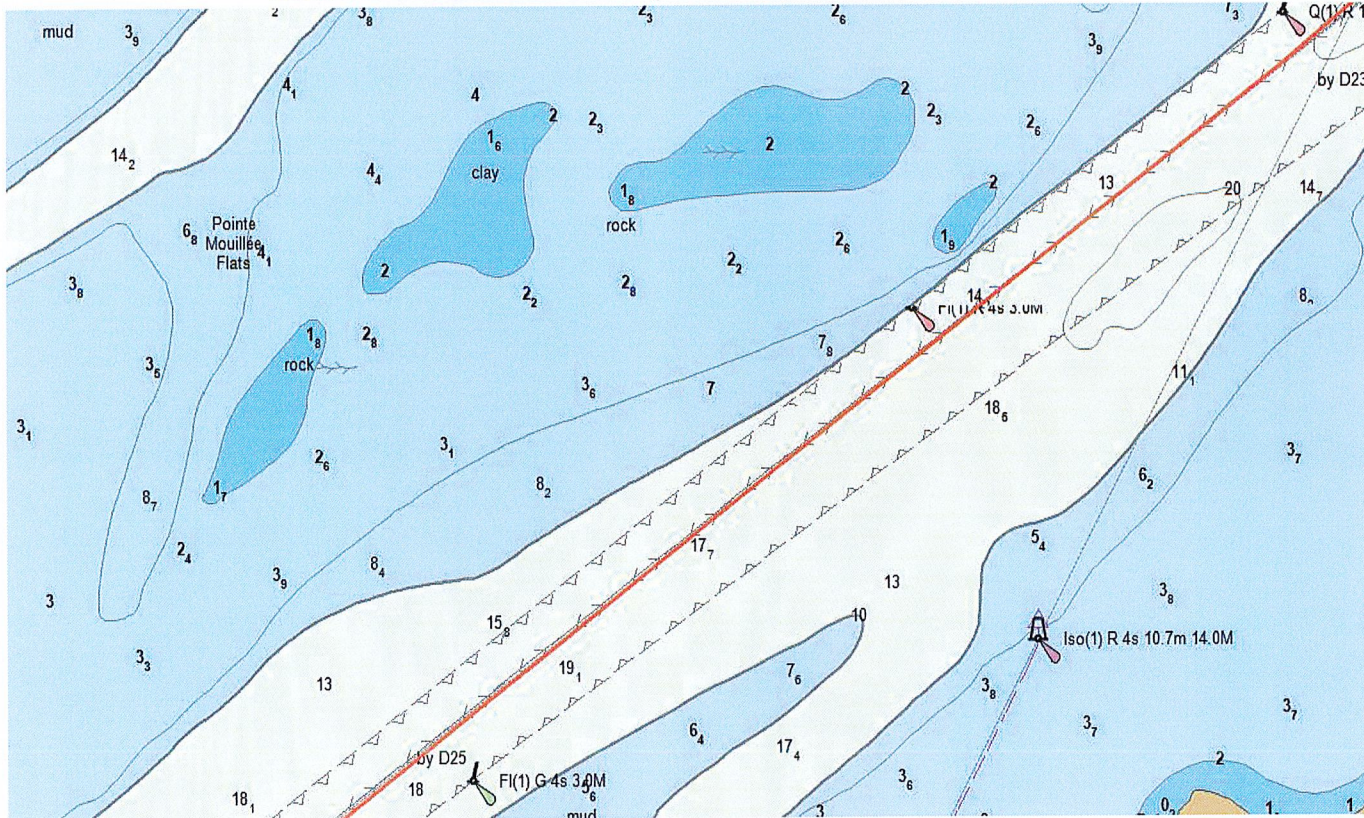
CIP : Call in point 6/ Point d'appel 6

Distance

Snell - Beauharnois - 44 nm

Passage Plan Cornwall District / Plan de Passage Circonscription de Cornwall

Snell Lock to St-Lambert Lock / Écluse de Snell à Écluse St-Lambert



COURSE : 054°

Speed limit/Limite de vitesse : 13.5 KTS

Not to be used for navigation/Ne pas utiliser pour la navigation

Section 2 Downbound/Descendant

Lake St-Francis/Lac St-François

Communication

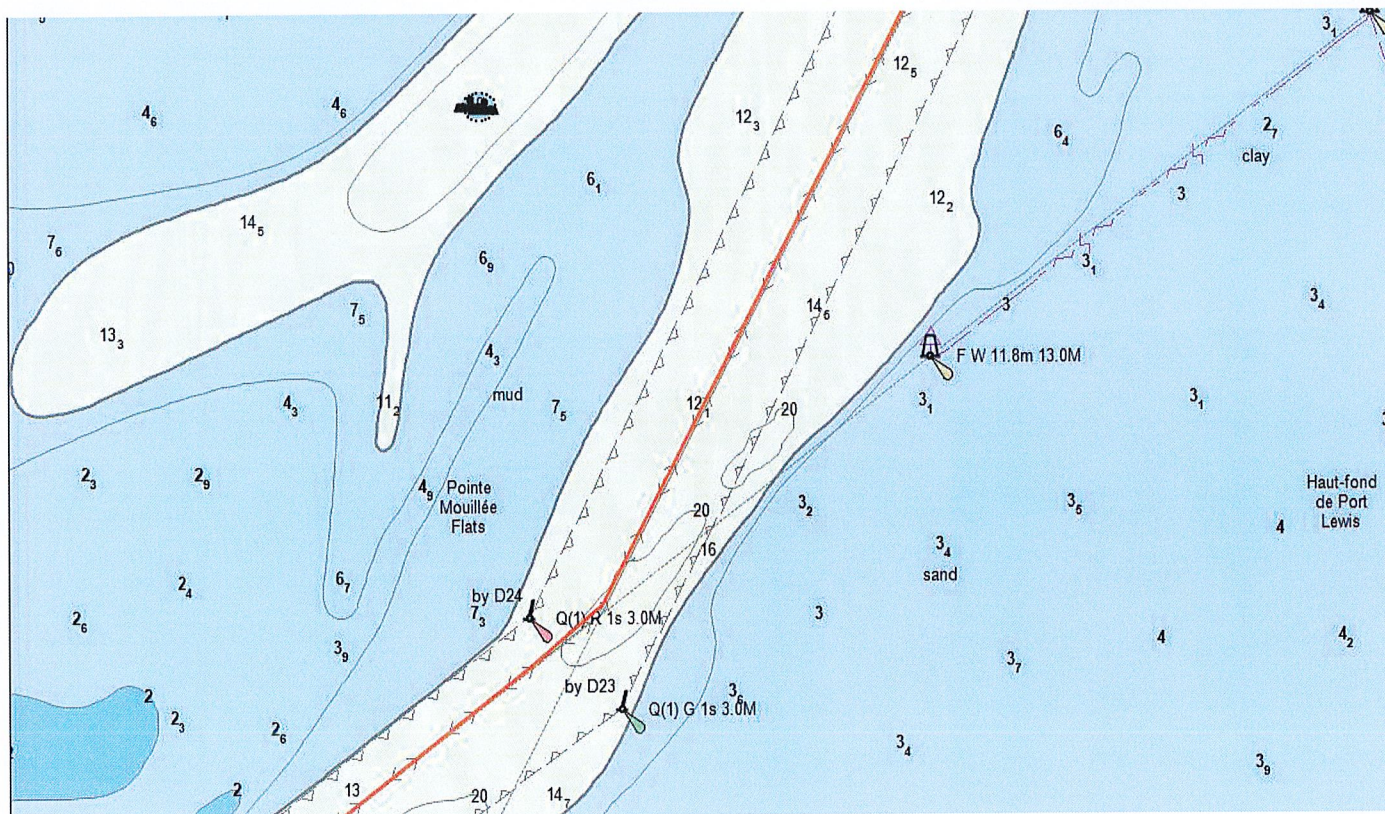
VHF : CH.14 "SEAWAY BEAUHARNOIS"

Distance

Snell - Beauharnois - 44 nm

Passage Plan Cornwall District / Plan de Passage Circonscription de Cornwall

Snell Lock to St-Lambert Lock / Écluse de Snell à Écluse St-Lambert



COURSE : 054°- 029°

Speed limit/Limite de vitesse : 13.5 KTS

Not to be used for navigation/Ne pas utiliser pour la navigation

Section 2 Downbound/Descendant

Lake St-Francis/Lac St-François

Communication

VHF : CH.14 "SEAWAY BEAUHARNOIS"

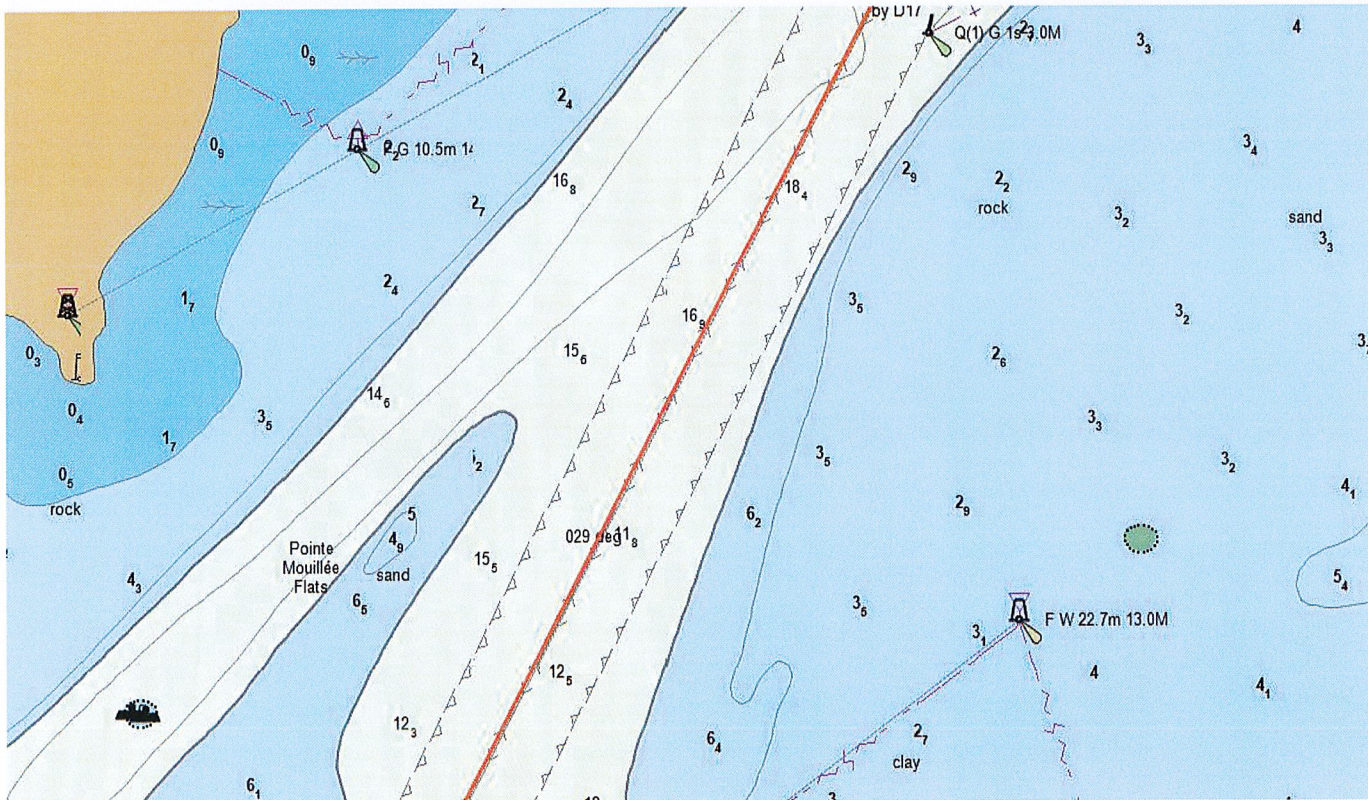
Distance

Snell – Beauharnois – 44 nm



Passage Plan Cornwall District / Plan de Passage Circonscription de Cornwall

Snell Lock to St-Lambert Lock / Écluse de Snell à Écluse St-Lambert



COURSE : 029°

Speed limit/Limite de vitesse : 13.5 KTS

Not to be used for navigation/Ne pas utiliser pour la navigation

Section 2 Downbound/Descendant

Lake St-Francis/Lac St-François

Communication

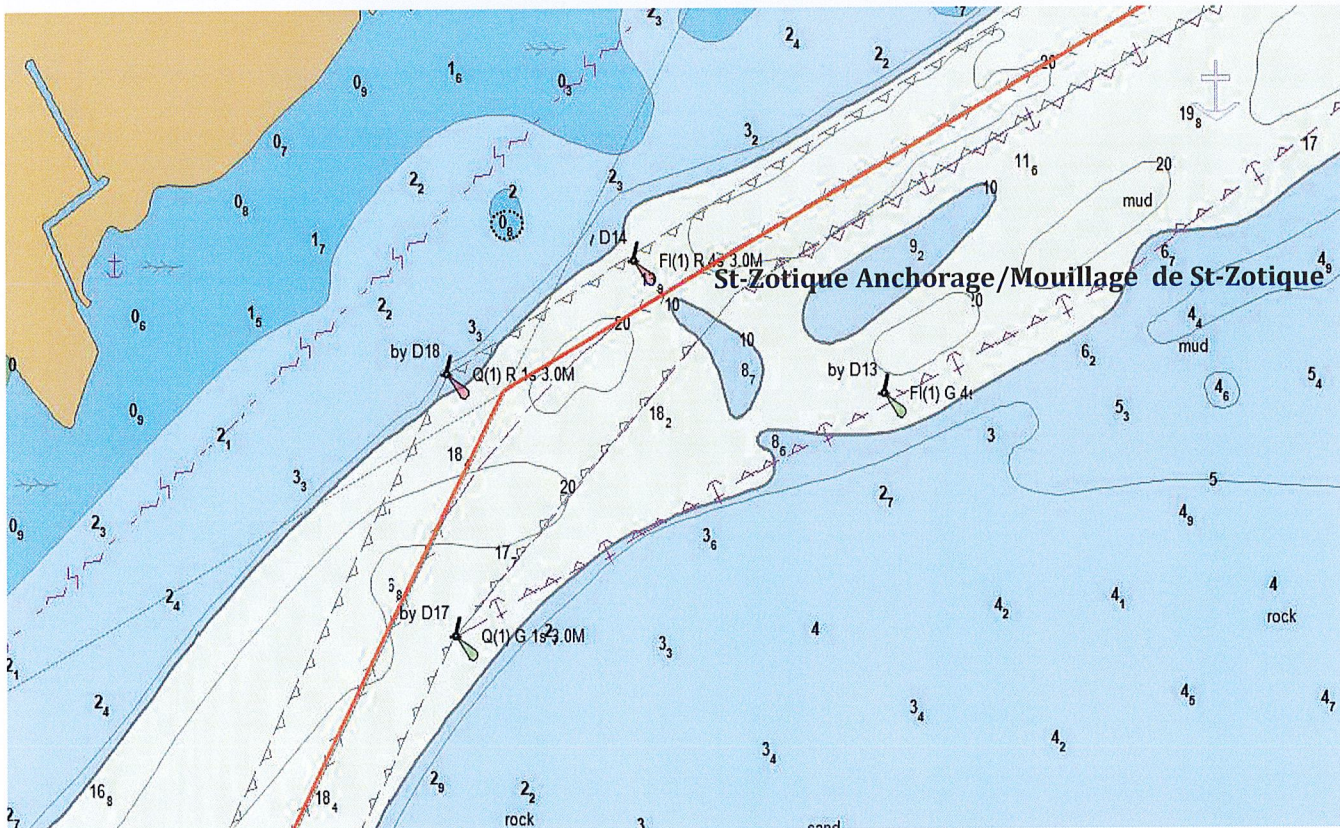
VHF : CH.14 "SEAWAY BEAUHARNOIS"

Distance

Snell - Beauharnois - 44 nm

Passage Plan Cornwall District / Plan de Passage Circonscription de Cornwall

Snell Lock to St-Lambert Lock / Écluse de Snell à Écluse St-Lambert



COURSE : 029°- 062°

Speed limit/Limite de vitesse : 13.5 KTS

Not to be used for navigation/Ne pas utiliser pour la navigation

Section 2 Downbound/Descendant

Lake St-Francis/Lac St-François

St-Zotique Anchorage/Mouillage de St-Zotique

Communication

VHF : CH.14 "SEAWAY BEAUHARNOIS"

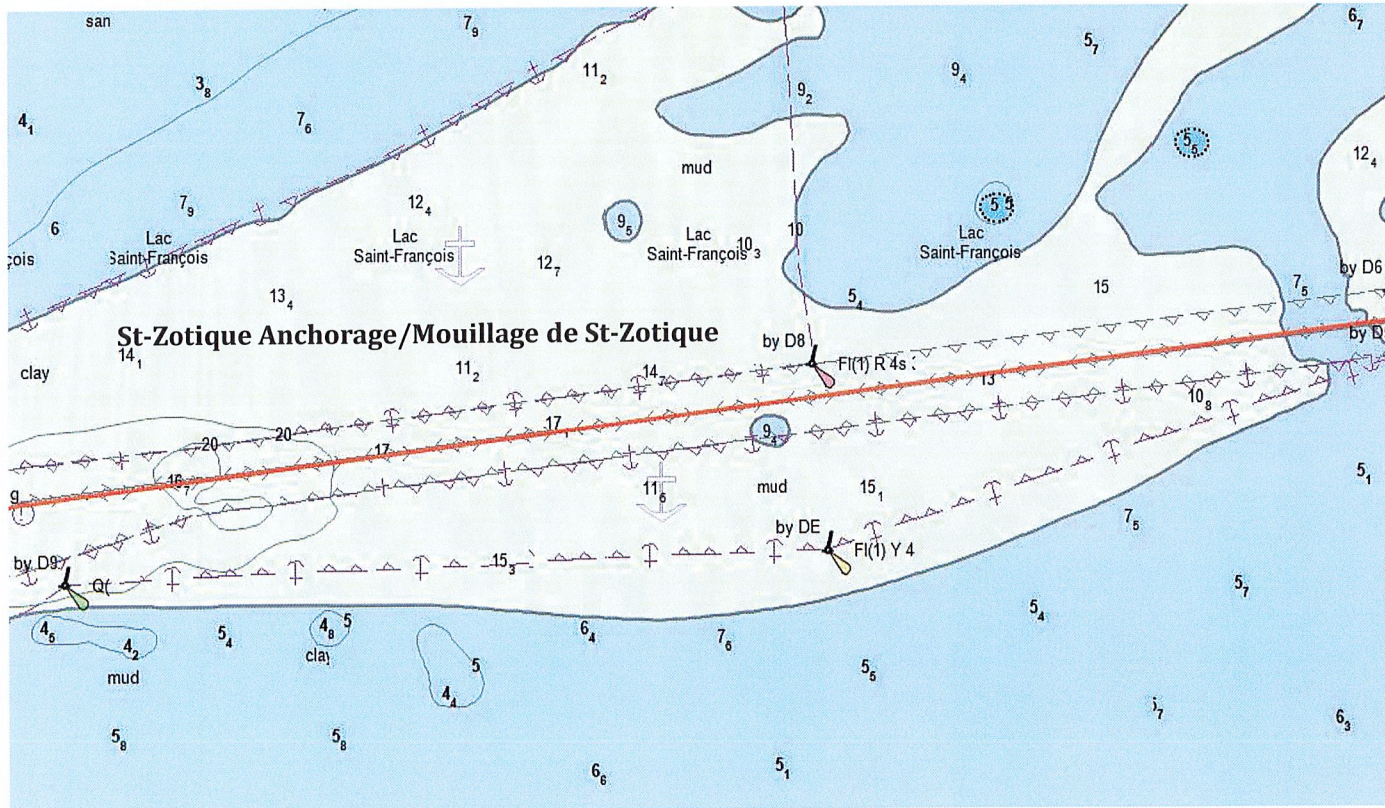
Distance

Snell - Beauharnois - 44 nm



Passage Plan Cornwall District / Plan de Passage Circonscription de Cornwall

Snell Lock to St-Lambert Lock/ Écluse de Snell à Écluse St-Lambert



COURSE : 083°

Speed limit/Limite de vitesse : 13.5 KTS

Not to be used for navigation/Ne pas utiliser pour la navigation

Section 2 Downbound/Descendant

Lake St-Francis/Lac St-François

St-Zotique Anchorage/Mouillage de St-Zotique

Communication

VHF : CH.14 "SEAWAY BEAUHARNOIS"

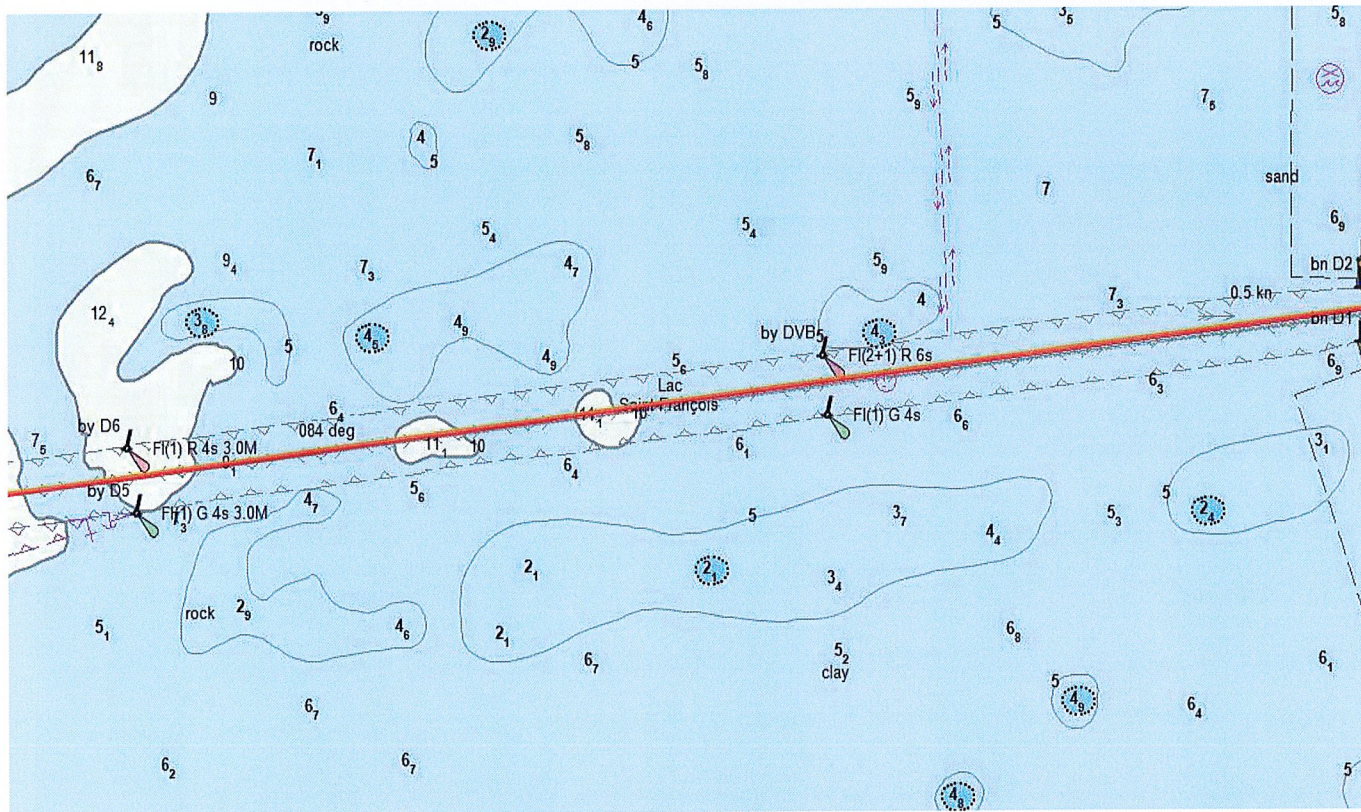
Distance

Snell - Beauharnois - 44 nm



Passage Plan Cornwall District / Plan de Passage Circonscription de Cornwall

Snell Lock to St-Lambert Lock / Écluse de Snell à Écluse St-Lambert



COURSE : 083° Speed limit/Limite de vitesse : 13.5 KTS ; 10.5 KTS buoy / bouée D3

Not to be used for navigation/Ne pas utiliser pour la navigation

Section 2 Downbound/Descendant

Lake St-Francis/Lac St-François

Communication

VHF : CH.14 "SEAWAY BEAUHARNOIS"

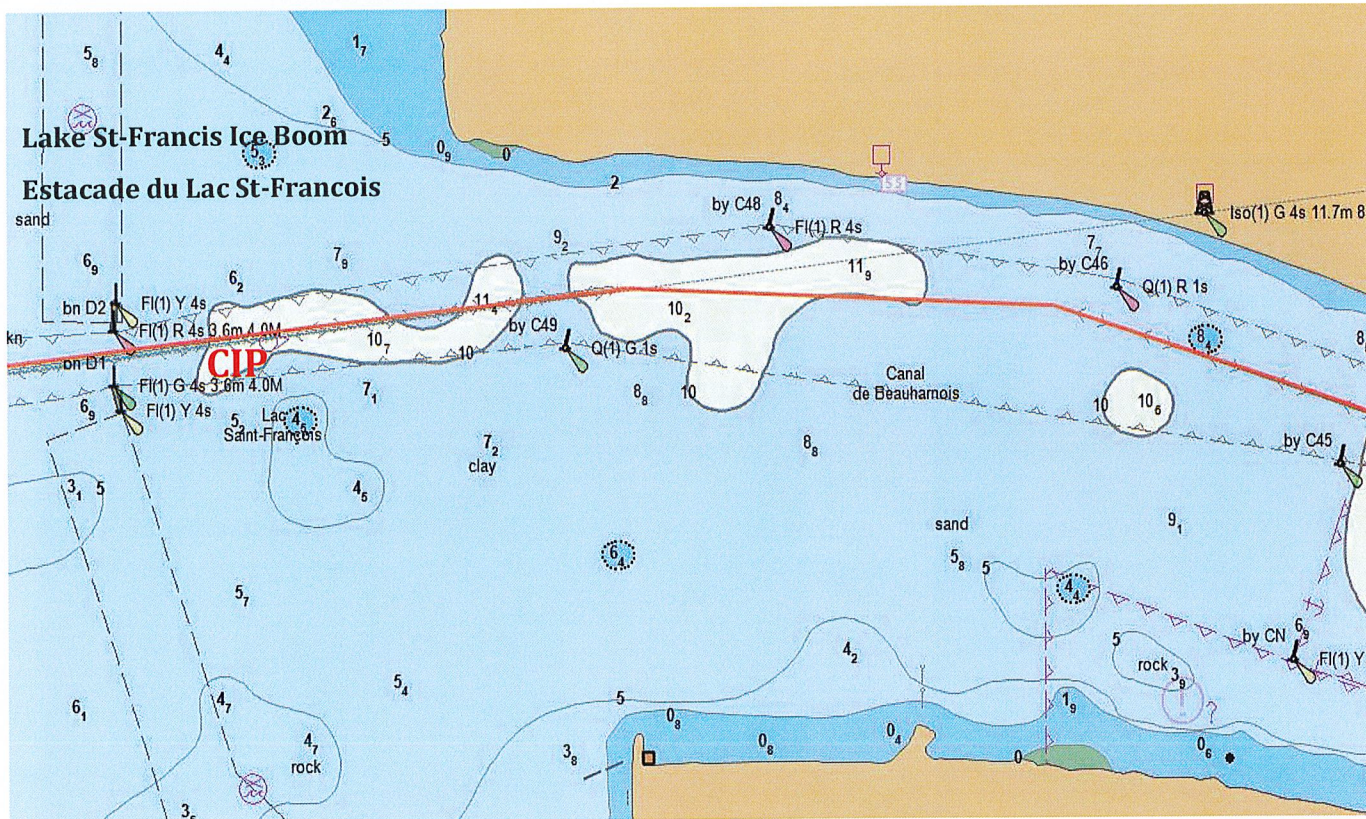
Distance

Snell - Beauharnois - 44 nm



Passage Plan Cornwall District / Plan de Passage Circonscription de Cornwall

Snell Lock to St-Lambert Lock/ Écluse de Snell à Écluse St-Lambert



COURSE : 083°-variable- 107° Speed limit/Limite de vitesse : 10.5 KTS

Not to be used for navigation/Ne pas utiliser pour la navigation

Section 2 Downbound/Descendant

Beauharnois Canal/ Canal de
Beauharnois

Lake St-François Ice Boom/Estacade du Lac
St-François

Communication

VHF : CH.14 "SEAWAY BEAUHARNOIS"

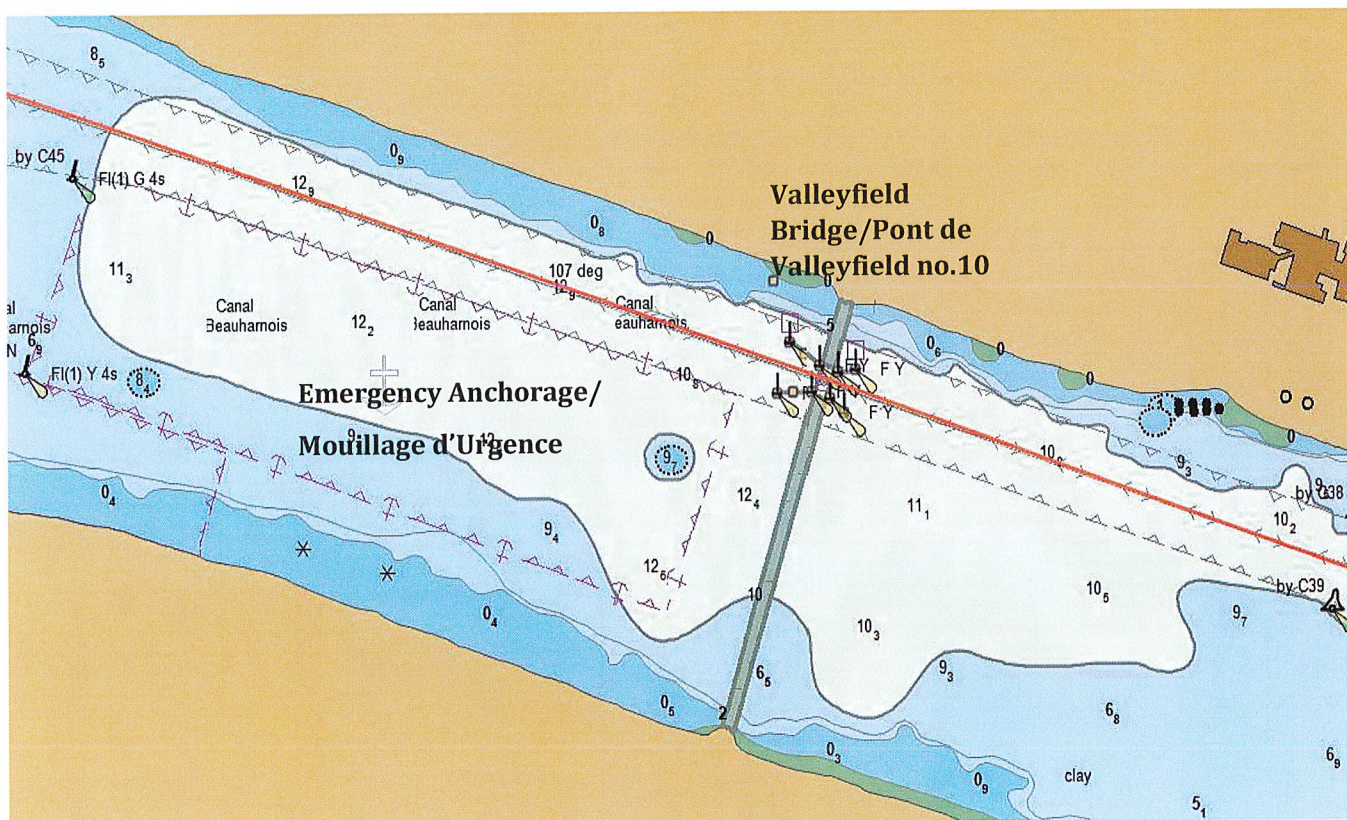
CIP : Call in point 5/Point d'appel 5

Distance

Snell – Beauharnois – 44 nm

Passage Plan Cornwall District / Plan de Passage Circonscription de Cornwall

Snell Lock to St-Lambert Lock / Écluse de Snell à Écluse St-Lambert



COURSE : 107°

Speed limit/Limite de vitesse : 10.5 KTS

Not to be used for navigation/Ne pas utiliser pour la navigation

Section 2 Downbound/Descendant

Beauharnois Canal/ Canal de Beauharnois

Emergency Anchorage/
Mouillage d'Urgence

Valleyfield Bridge / Pont de Valleyfield 35.5 m

Communication

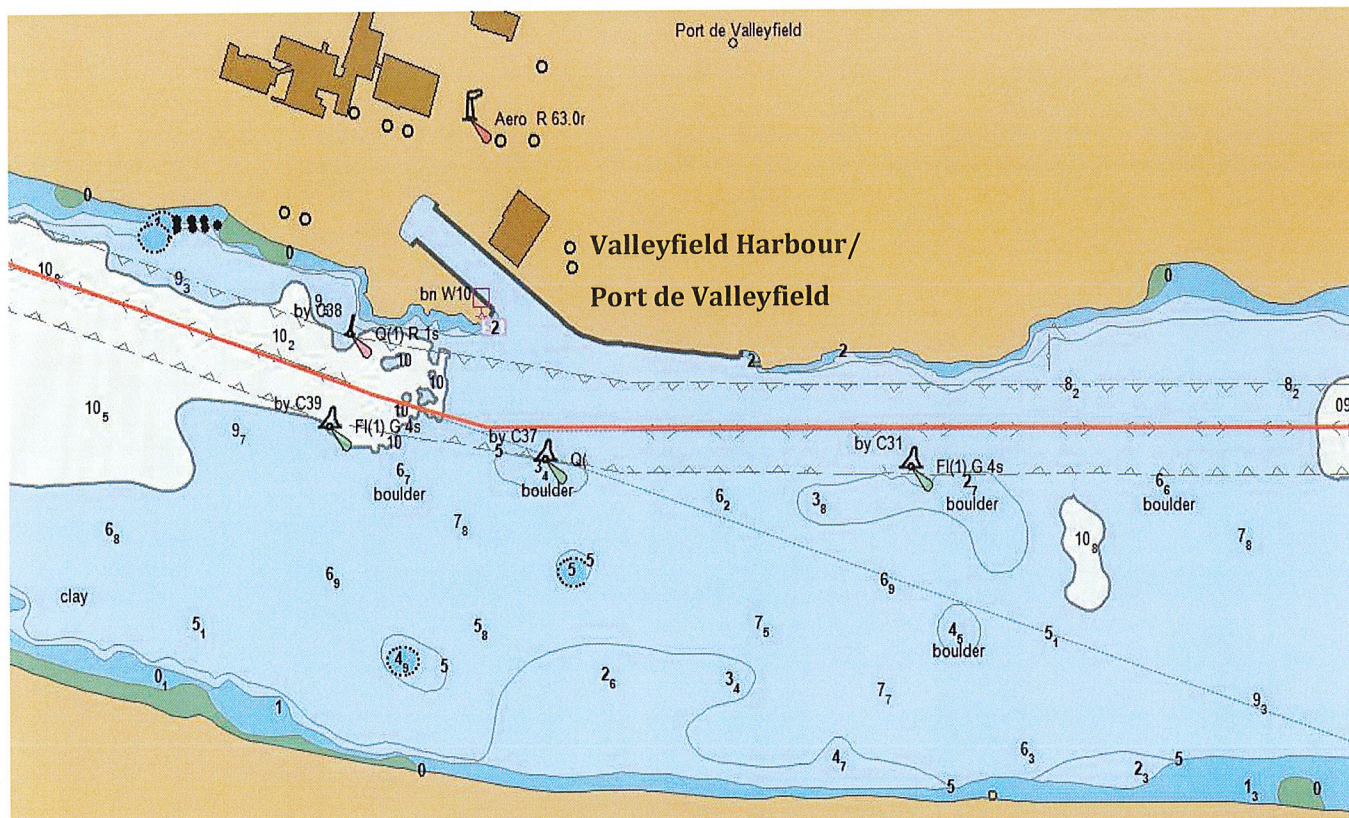
VHF : CH.14 "SEAWAY BEAUHARNOIS"

Distance

Snell - Beauharnois - 44 nm

Passage Plan Cornwall District / Plan de Passage Circonscription de Cornwall

Snell Lock to St-Lambert Lock/ Écluse de Snell à Écluse St-Lambert



COURSE : 107°- 090°

Speed limit/Limite de vitesse : 10.5 KTS

Not to be used for navigation/Ne pas utiliser pour la navigation

Section 2 Downbound/Descendant

Beauharnois Canal/ Canal de Beauharnois

Valleyfield Harbour/Port de Valleyfield
see Harbour File/voir fichier du Port

Communication

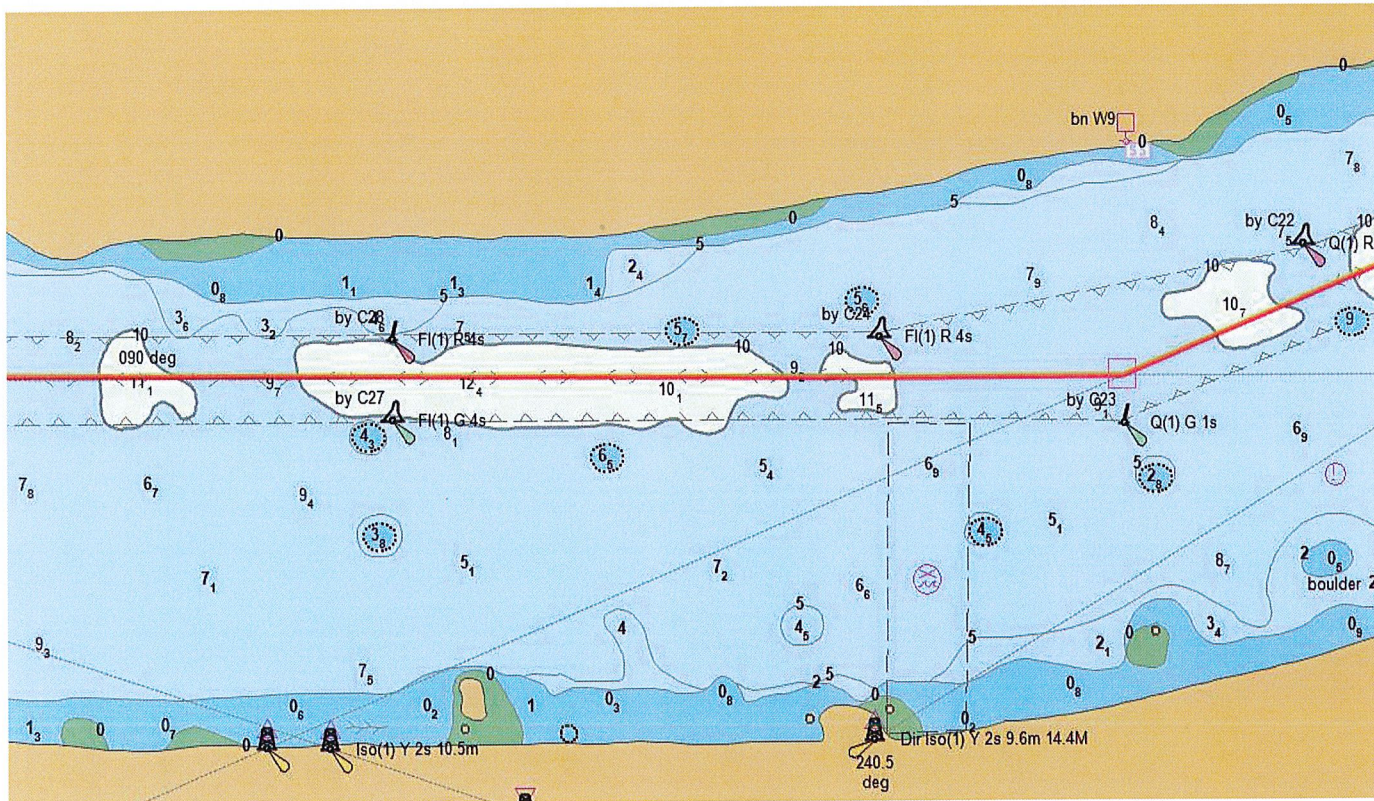
VHF : CH.14 "SEAWAY BEAUHARNOIS"

Distance

Snell - Beauharnois - 44 nm

Passage Plan Cornwall District / Plan de Passage Circonscription de Cornwall

Snell Lock to St-Lambert Lock / Écluse de Snell à Écluse St-Lambert



COURSE : 090°- 068°

Speed limit/Limite de vitesse : 10.5 KTS

Not to be used for navigation/Ne pas utiliser pour la navigation

Section 2 Downbound/Descendant

Beauharnois Canal/ Canal de Beauharnois

Communication

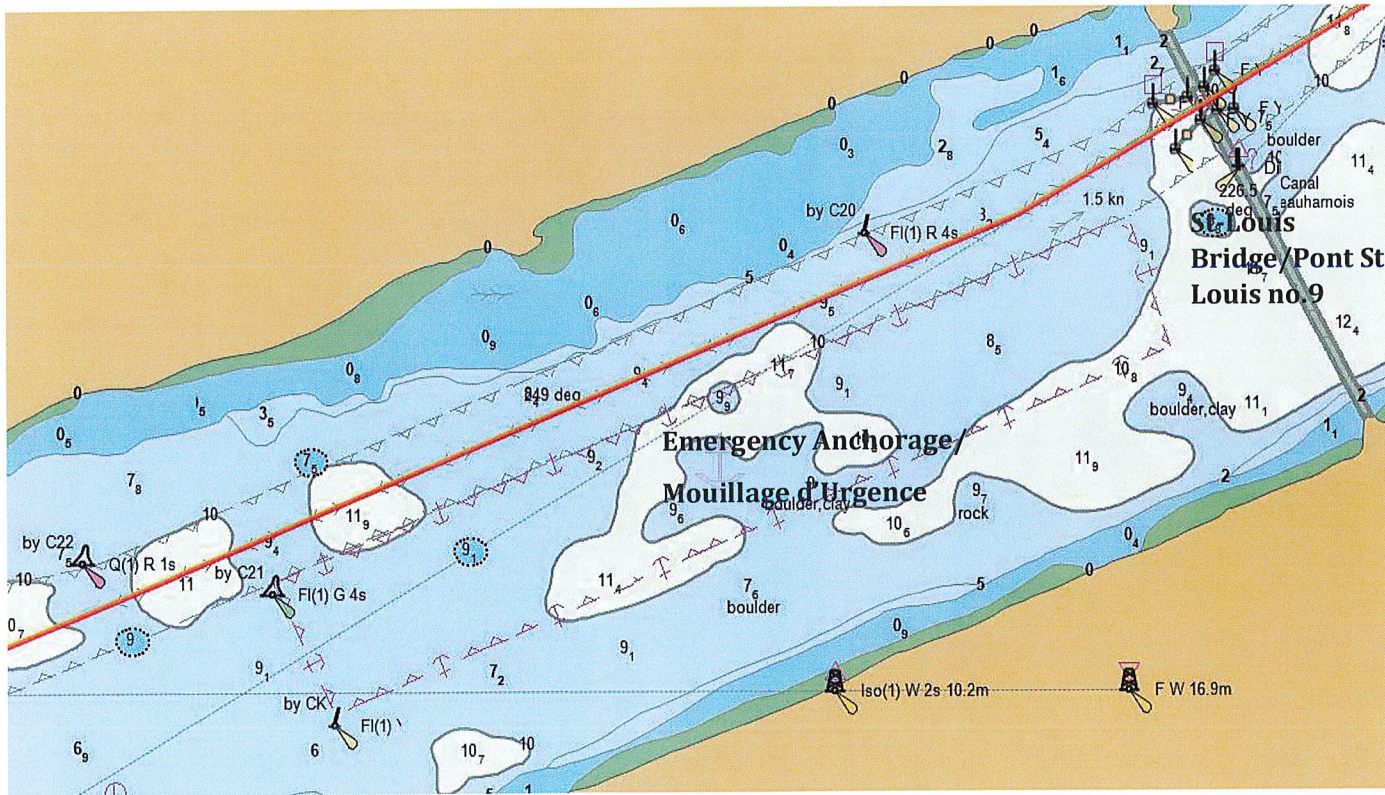
VHF : CH.14 "SEAWAY BEAUHARNOIS"

Distance

Snell - Beauharnois - 44 nm

Passage Plan Cornwall District / Plan de Passage Circonscription de Cornwall

Snell Lock to St-Lambert Lock/ Écluse de Snell à Écluse St-Lambert



COURSE : 068°-061°

Speed limit/Limite de vitesse : 10.5KTS

Not to be used for navigation/Ne pas utiliser pour la navigation

Section 2 Downbound/Descendant

Beauharnois Canal/ Canal de Beauharnois

Emergency Anchorage /Mouillage d'Urgence

St-Louis Bridge /Pont St-Louis 35.5 m

Communication

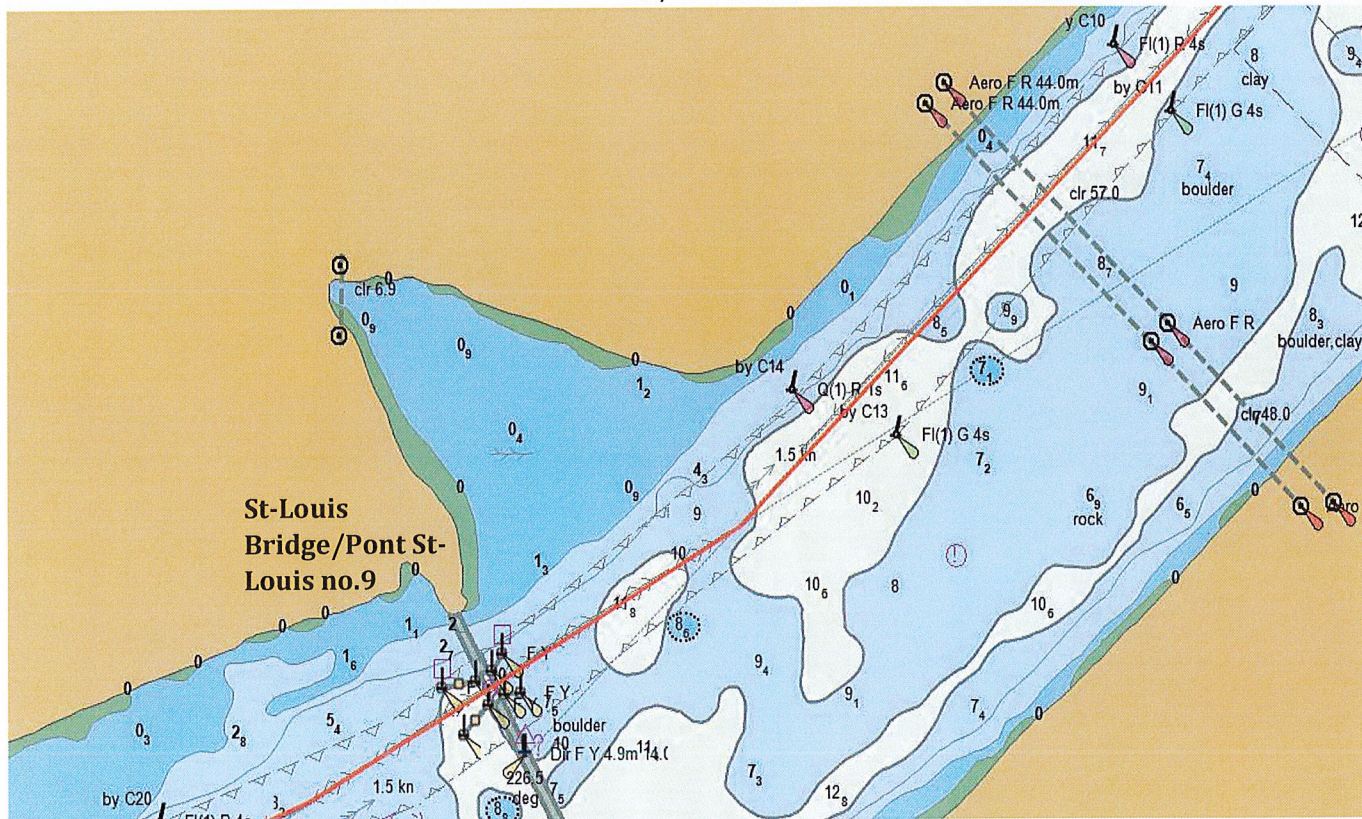
VHF : CH.14 "SEAWAY BEAUHARNOIS"

Distance

Snell - Beauharnois - 44 nm

Passage Plan Cornwall District / Plan de Passage Circonscription de Cornwall

Snell Lock to St-Lambert Lock / Écluse de Snell à Écluse St-Lambert



COURSE : 061°-046°

Speed limit/Limite de vitesse : 10.5 KTS

Not to be used for navigation/Ne pas utiliser pour la navigation

Section 2 Downbound/Descendant

Beauharnois Canal/ Canal de Beauharnois

St-Louis Bridge / Pont St-Louis 35.5 m

Communication

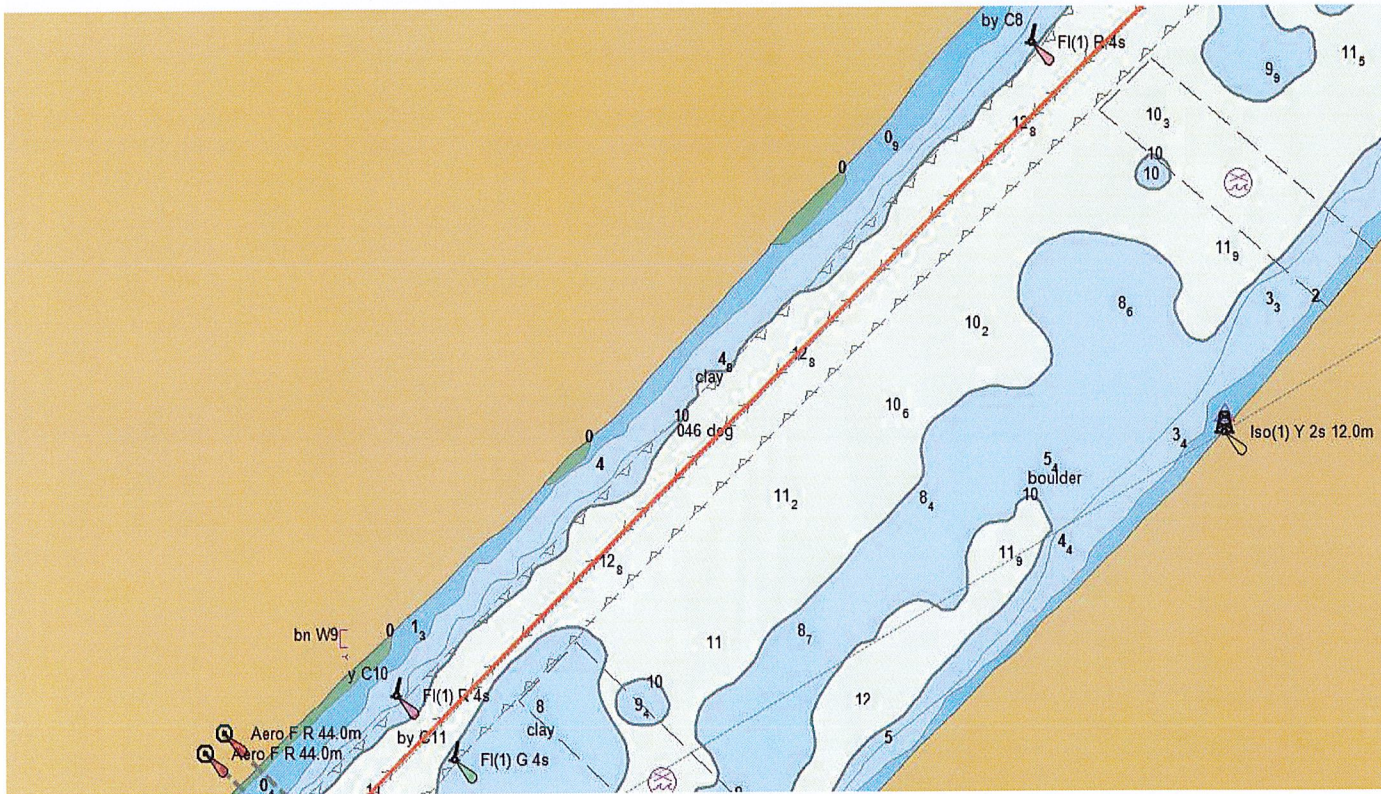
VHF : CH.14 "SEAWAY BEAUHARNOIS"

Distance

Snell - Beauharnois - 44 nm

Passage Plan Cornwall District / Plan de Passage Circonscription de Cornwall

Snell Lock to St-Lambert Lock / Écluse de Snell à Écluse St-Lambert



COURSE : 046°

Speed limit/Limite de vitesse : 10.5 KTS

Not to be used for navigation/Ne pas utiliser pour la navigation

Section 2 Downbound/Descendant

Beauharnois Canal/ Canal de Beauharnois

Communication

VHF : CH.14 "SEAWAY BEAUHARNOIS"

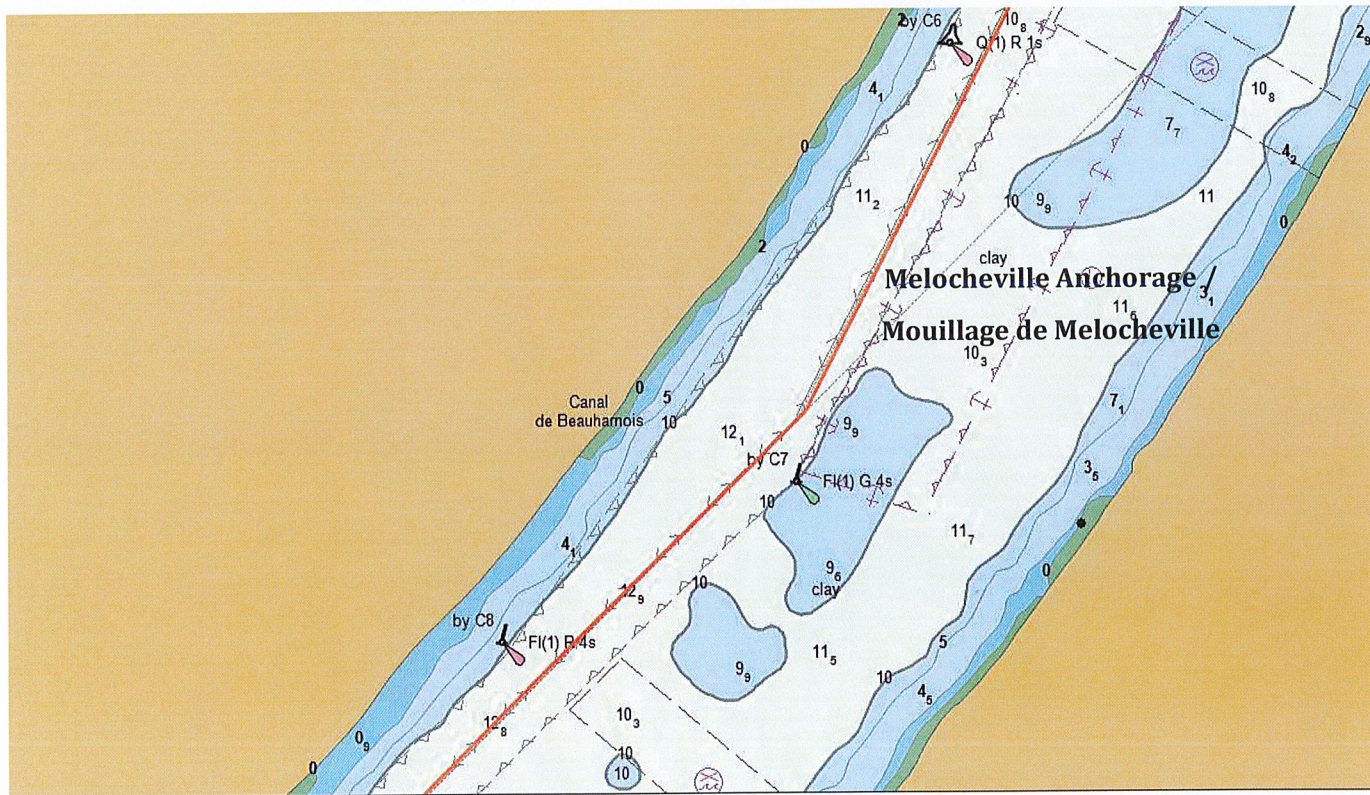
Distance

Snell - Beauharnois - 44 nm



Passage Plan Cornwall District / Plan de Passage Circonscription de Cornwall

Snell Lock to St-Lambert Lock / Écluse de Snell à Écluse St-Lambert



COURSE : 046°-029°

Speed limit/Limite de vitesse : 10.5 KTS

Not to be used for navigation/Ne pas utiliser pour la navigation

Section 2 Downbound/Descendant

Beauharnois Canal/ Canal de Beauharnois

Melocheville Anchorage /
Mouillage de Melocheville

Communication

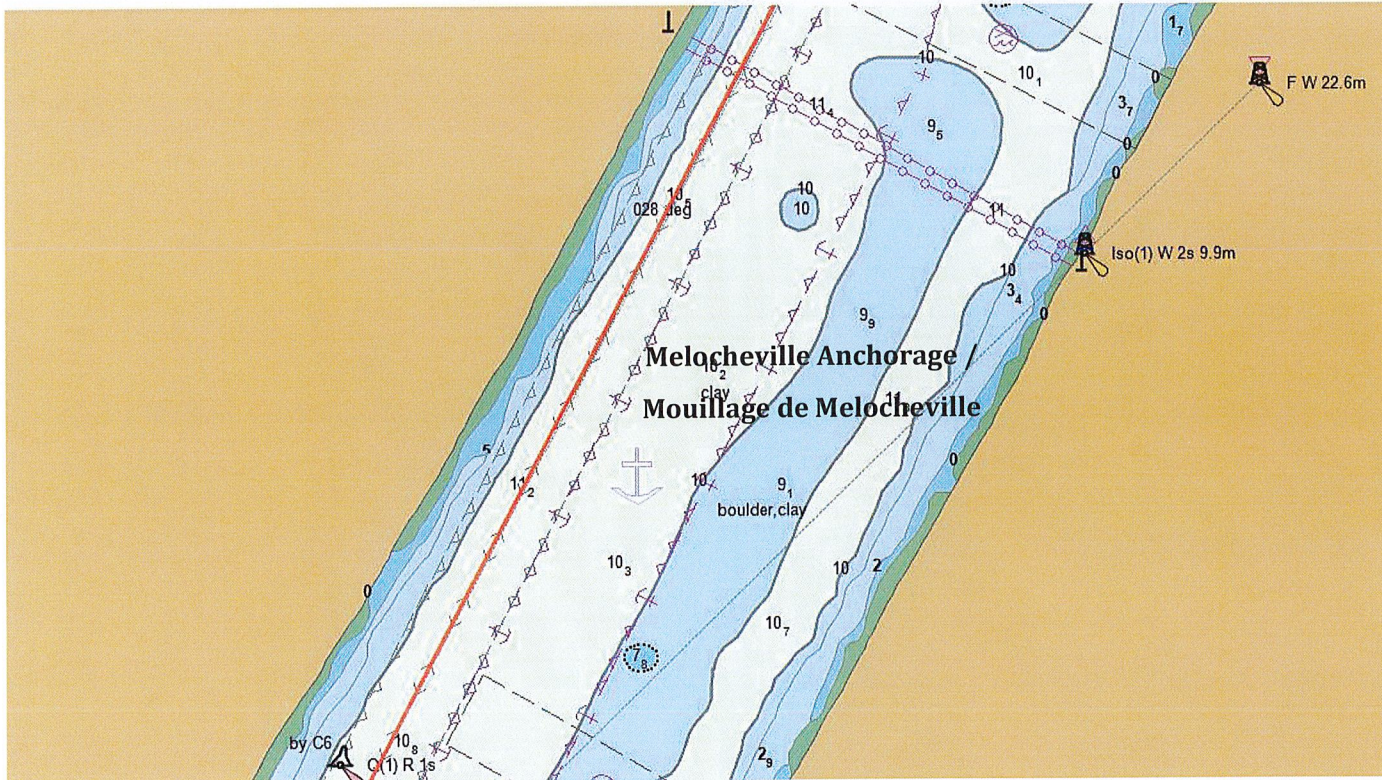
VHF : CH.14 "SEAWAY BEAUHARNOIS"

Distance

Snell - Beauharnois - 44 nm

Passage Plan Cornwall District / Plan de Passage Circonscription de Cornwall

Snell Lock to St-Lambert Lock / Écluse de Snell à Écluse St-Lambert



COURSE : 029°

Speed limit/Limite de vitesse : 10.5 KTS

Not to be used for navigation/Ne pas utiliser pour la navigation

Section 2 Downbound/Descendant

Beauharnois Canal/ Canal de Beauharnois

Melocheville Anchorage /
Mouillage de Melocheville

Communication

VHF : CH.14 "SEAWAY BEAUHARNOIS"

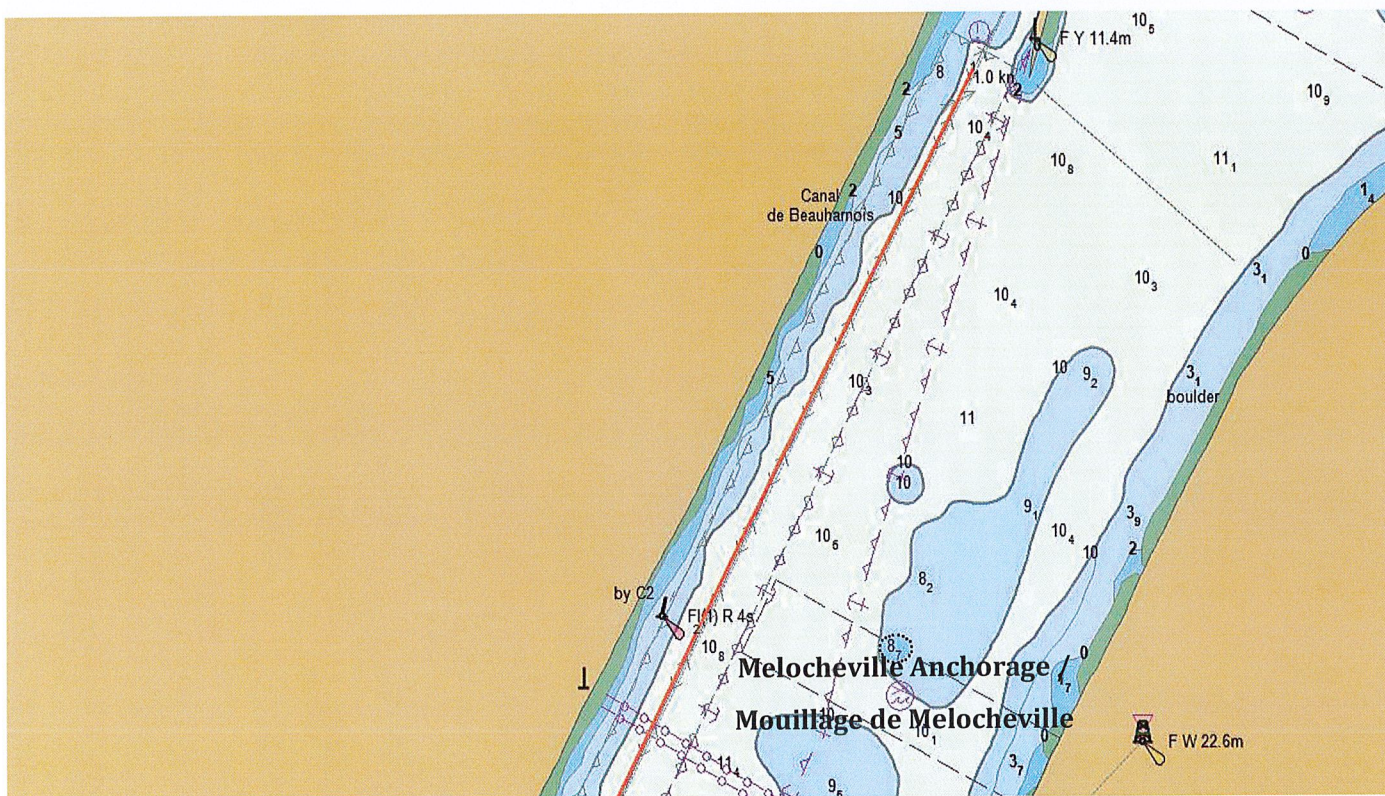
Distance

Snell - Beauharnois - 44nm



Passage Plan Cornwall District / Plan de Passage Circonscription de Cornwall

Snell Lock to St-Lambert Lock / Écluse de Snell à Écluse St-Lambert



COURSE : 029°

Speed limit/Limite de vitesse : 10.5 KTS

Not to be used for navigation/Ne pas utiliser pour la navigation

Section 2 Downbound/Descendant

Beauharnois Canal/ Canal de Beauharnois

Melocheville Anchorage /
Mouillage de Melocheville

Communication

VHF : CH.14 "SEAWAY BEAUHARNOIS"

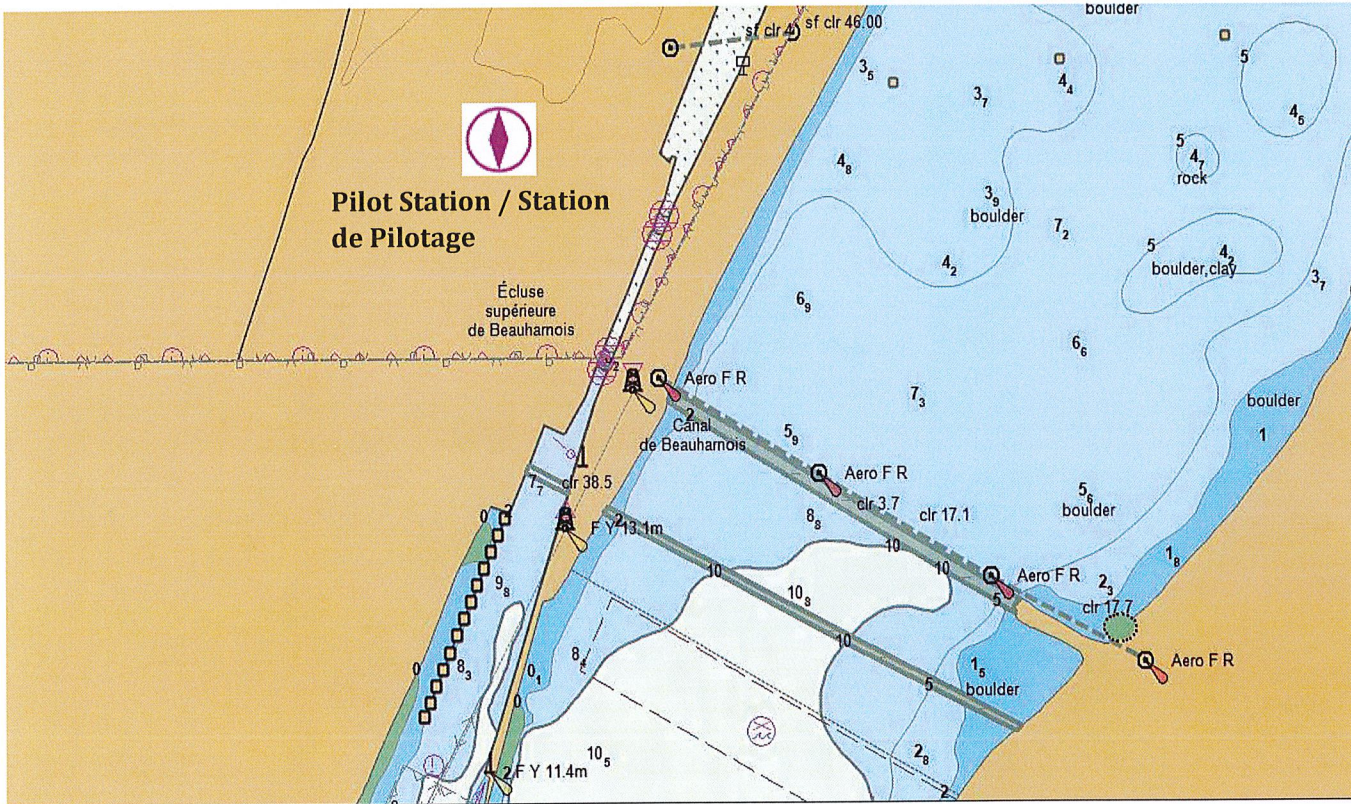
Distance

Snell - Beauharnois - 44 nm



Passage Plan Cornwall District / Plan de Passage Circonscription de Cornwall

Snell Lock to St-Lambert Lock / Écluse de Snell à Écluse St-Lambert



COURSE : 023.5° Speed limit/Limite de vitesse : N/A KTS

Not to be used for navigation/Ne pas utiliser pour la navigation

Section 2 Downbound/Descendant

Pilot Station/Station de Pilotage



Lock/Écluse

Beauharnois Upper Lock / Écluse supérieure de Beauharnois

Heading / Course : 023.5°

Hands free mooring / Amarrage main libre

Port side mooring / Amarrage bâbord

Communication

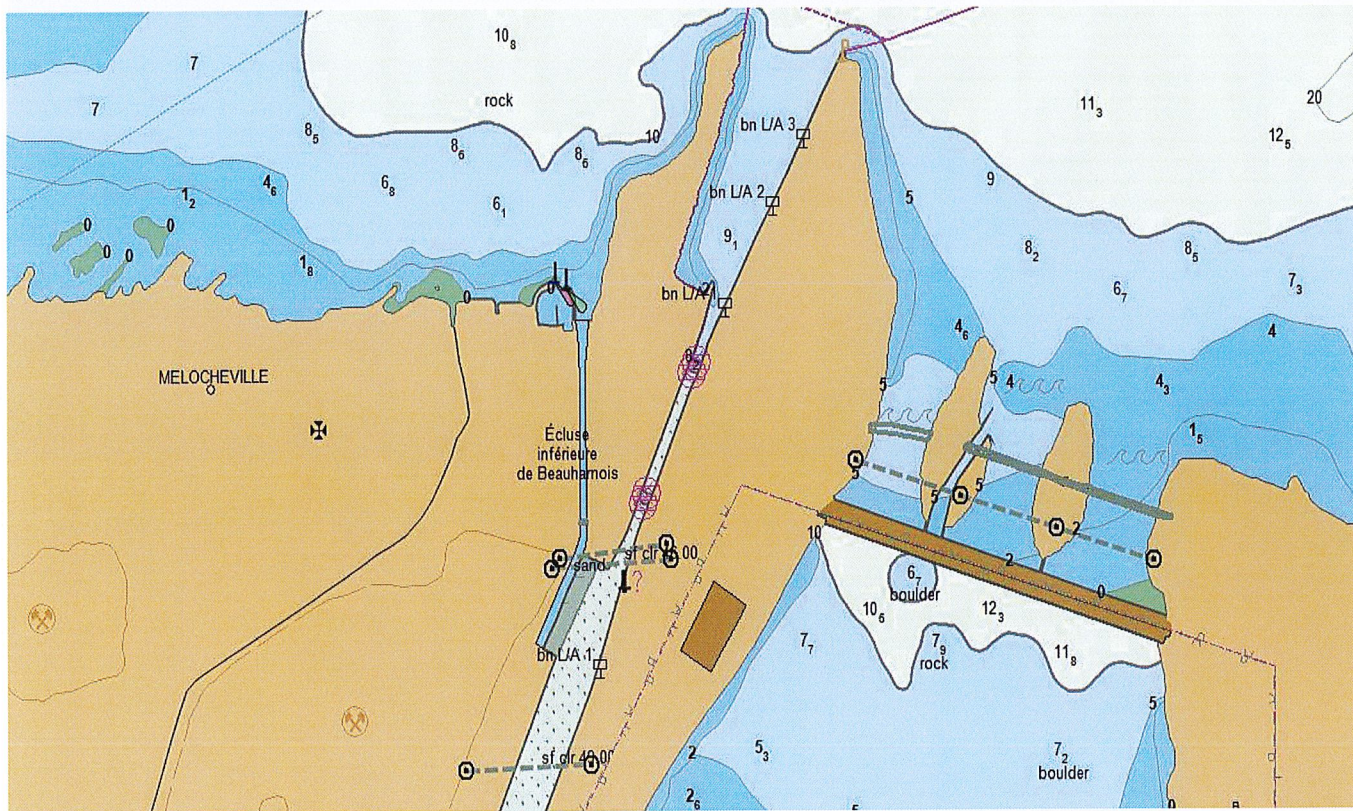
VHF : CH.14 "SEAWAY BEAUHARNOIS"

VHF : CH.13 Lock/Écluse



Passage Plan Cornwall District / Plan de Passage Circonscription de Cornwall

Snell Lock to St-Lambert Lock / Écluse de Snell à Écluse St-Lambert



COURSE : 023.5°

Speed limit/Limite de vitesse : N/A KTS

Not to be used for navigation/Ne pas utiliser pour la navigation

Section 1 Downbound/Descendant

Lock/Écluse

Beauharnois Lower Lock / Écluse inférieure de Beauharnois

Heading / Course : 023.5°

Hands free mooring / Amarrage main libre

Port side mooring / Amarrage bâbord

Communication

VHF : CH.14 "SEAWAY BEAUHARNOIS"

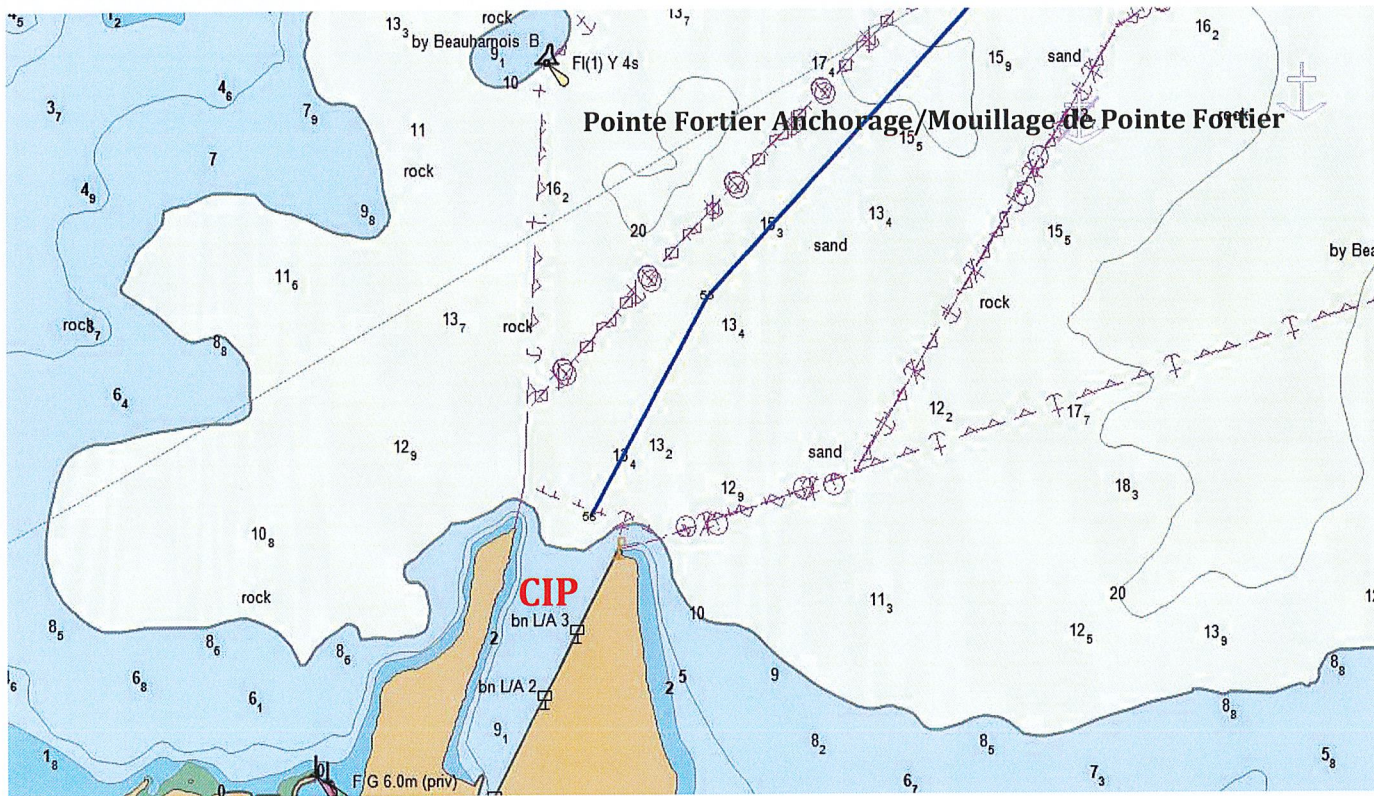
VHF : CH.17 Lock / Écluse

Distance

Beauharnois - Côte Ste-Catherine 18 nm

Passage Plan Cornwall District / Plan de Passage Circonscription de Cornwall

Snell Lock to St-Lambert Lock / Écluse de Snell à Écluse St-Lambert



COURSE : Variable

Speed limit/Limite de vitesse : 14 KTS

Not to be used for navigation/Ne pas utiliser pour la navigation

Section 1 Downbound/Descendant

Lake St-Louis / Lac St-Louis

Pointe Fortier Anchorage /
Mouillage de Pointe Fortier

Communication

VHF : CH.14 "SEAWAY BEAUHARNOIS"

CIP : Leaving Beauharnois Lock/
Départ de l'Écluse de Beauharnois

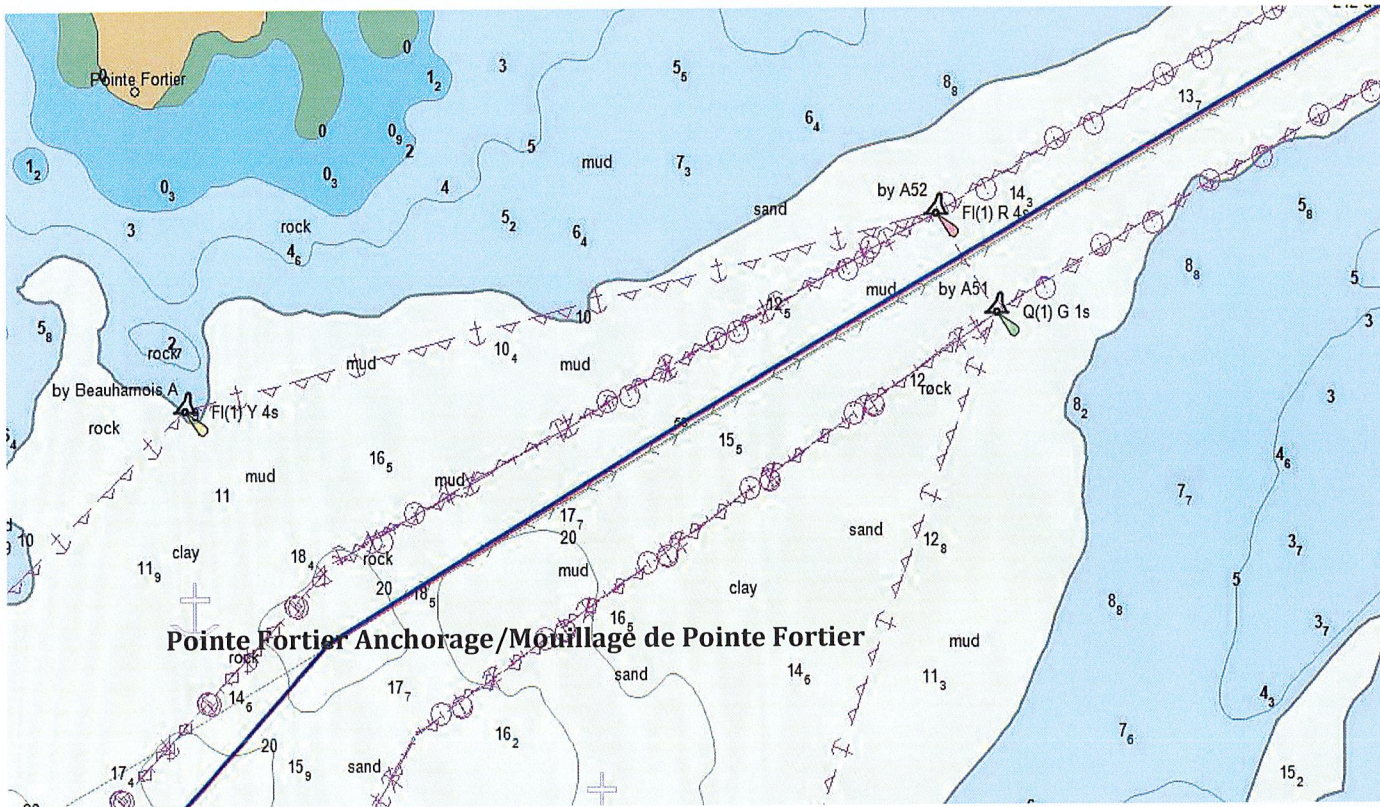
Distance

Beauharnois – Côte Ste-Catherine 18 nm



Passage Plan Cornwall District / Plan de Passage Circonscription de Cornwall

Snell Lock to St-Lambert Lock / Écluse de Snell à Écluse St-Lambert



COURSE : Variable-061°

Speed limit/Limite de vitesse : 14 KTS

Not to be used for navigation/Ne pas utiliser pour la navigation

Section 1 Downbound/Descendant

Lake St-Louis / Lac St-Louis

Pointe Fortier Anchorage /
Mouillage de Pointe Fortier

Communication

VHF : CH.14 "SEAWAY BEAUHARNOIS"

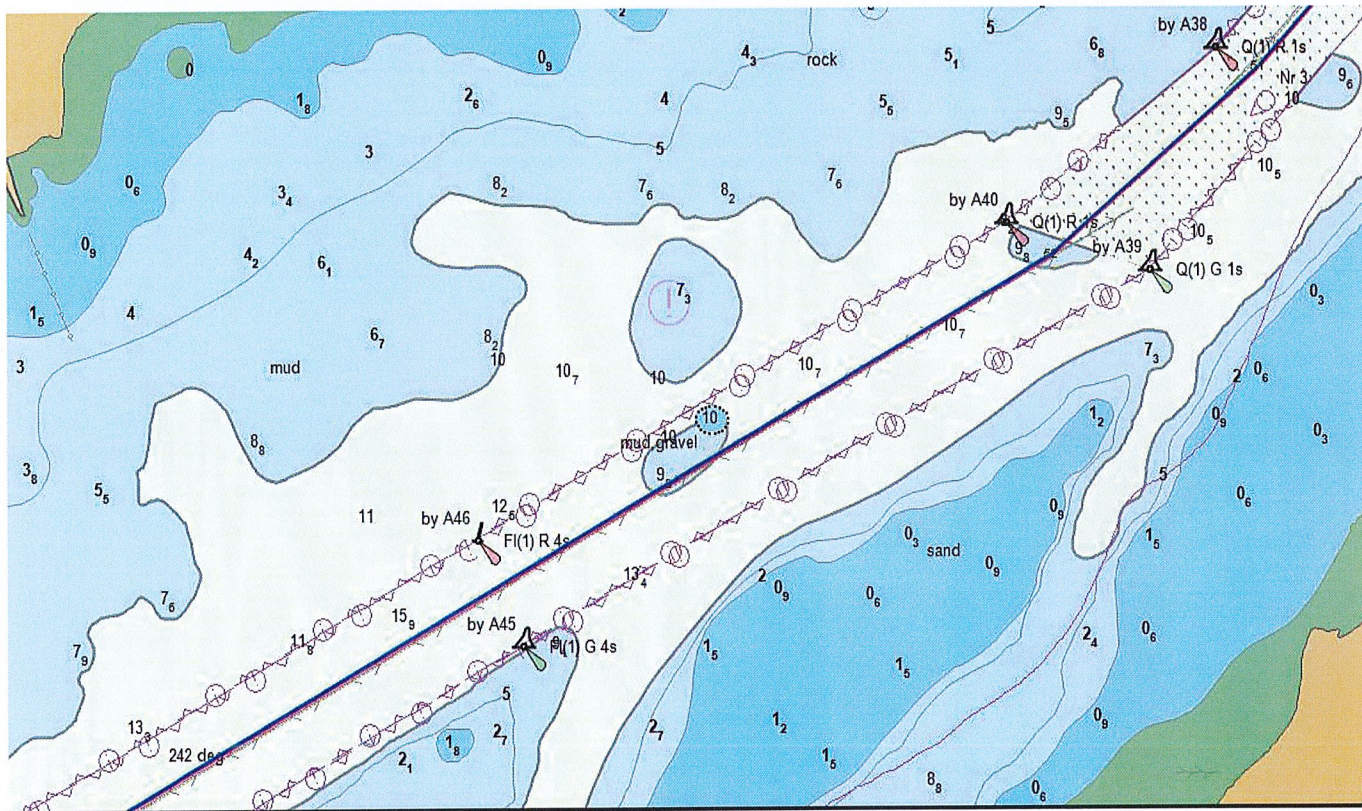
Distance

Beauharnois - Côte Ste-Catherine 18 nm



Passage Plan Cornwall District / Plan de Passage Circonscription de Cornwall

Snell Lock to St-Lambert Lock / Écluse de Snell à Écluse St-Lambert



COURSE : 061°-044° Speed limit/Limite de vitesse : 14 KTS

Not to be used for navigation/Ne pas utiliser pour la navigation

Section 1 Downbound/Descendant

Lake St-Louis / Lac St-Louis

Communication

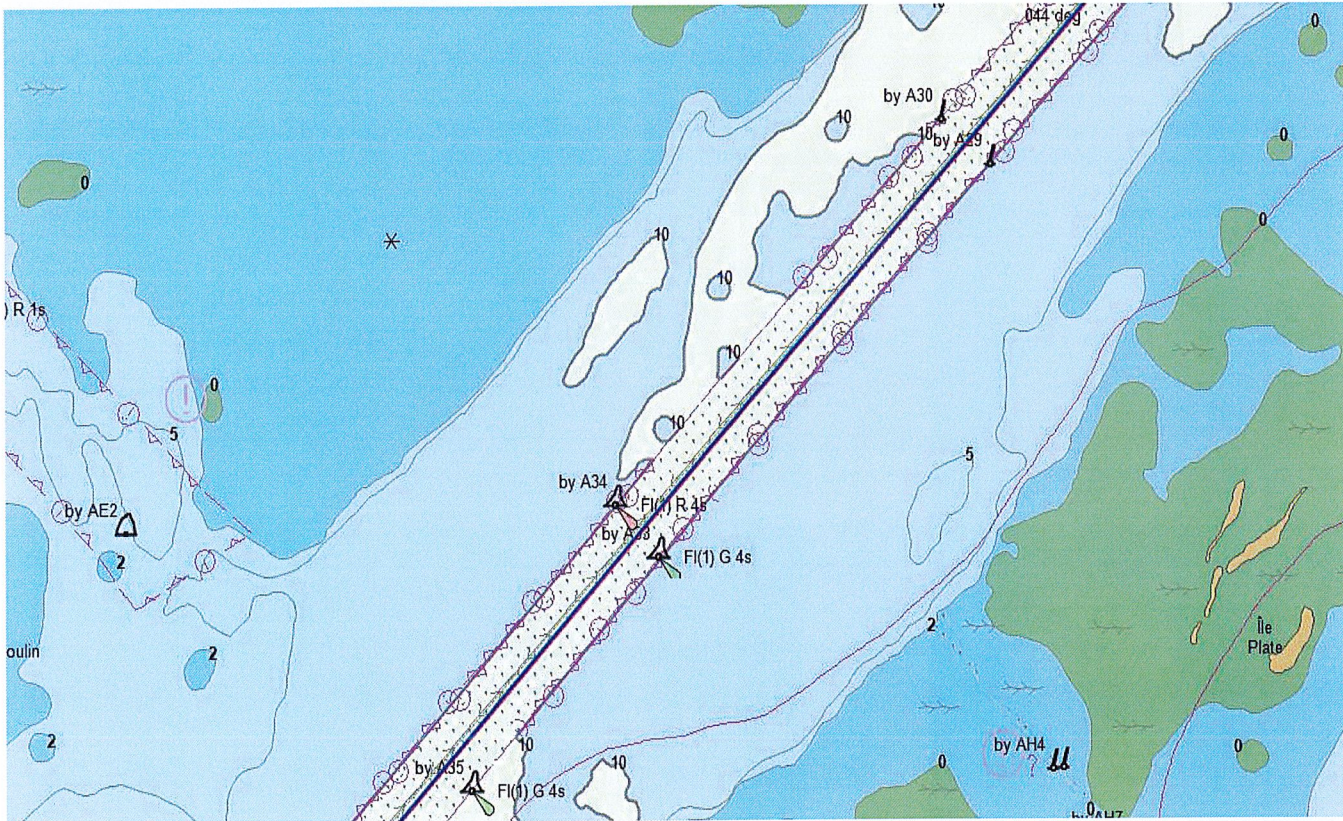
VHF : CH.14 "SEAWAY BEAUHARNOIS"

Distance

Beauharnois - Côte Ste-Catherine 18 nm

Passage Plan Cornwall District / Plan de Passage Circonscription de Cornwall

Snell Lock to St-Lambert Lock / Écluse de Snell à Écluse St-Lambert



COURSE : 044°

Speed limit/Limite de vitesse : 14 KTS

Not to be used for navigation/Ne pas utiliser pour la navigation

Section 1 Downbound/Descendant

Lake St-Louis / Lac St-Louis

Communication

VHF : CH.14 "SEAWAY BEAUHARNOIS"

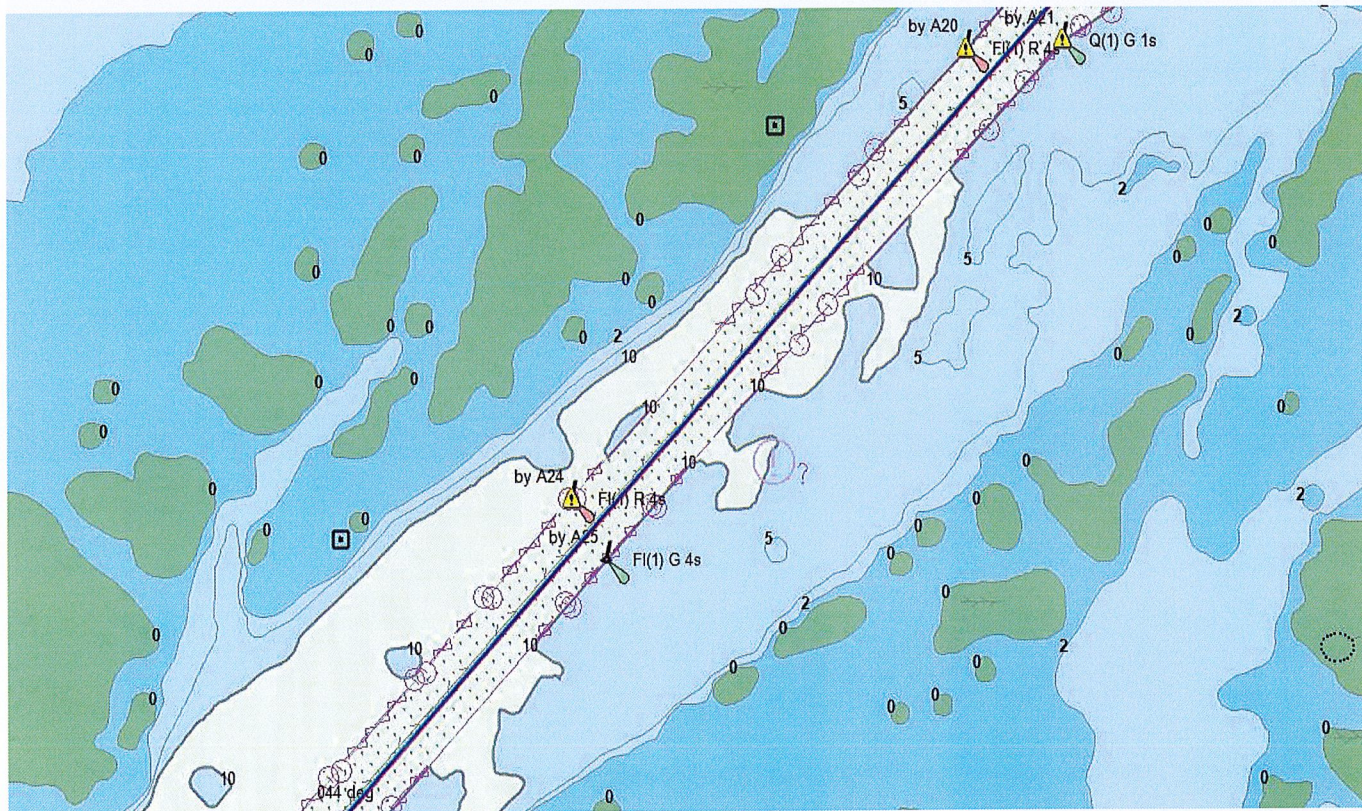
Distance

Beauharnois - Côte Ste-Catherine 18 nm



Passage Plan Cornwall District / Plan de Passage Circonscription de Cornwall

Snell Lock to St-Lambert Lock / Écluse de Snell à Écluse St-Lambert



COURSE : 044°

Speed limit/Limite de vitesse : 14 KTS

Not to be used for navigation/Ne pas utiliser pour la navigation

Section 1 Downbound/Descendant

Lake St-Louis / Lac St-Louis

Communication

VHF : CH.14 "SEAWAY BEAUHARNOIS"

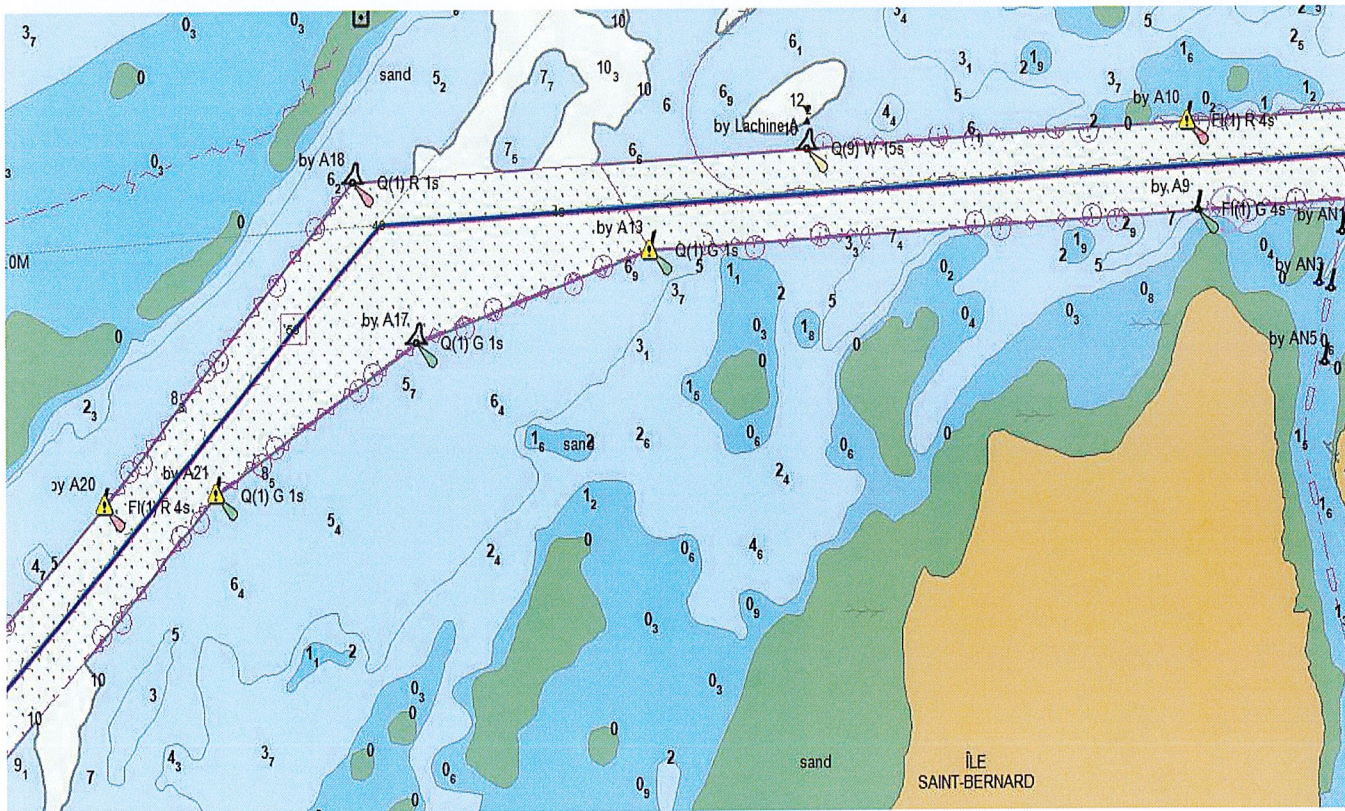
Distance

Beauharnois - Côte Ste-Catherine 18 nm



Passage Plan Cornwall District / Plan de Passage Circonscription de Cornwall

Snell Lock to St-Lambert Lock / Écluse de Snell à Écluse St-Lambert



COURSE : 044°-086° Speed limit/Limite de vitesse : 14KTS ; 10.5 KTS buoy / bouée A13

Not to be used for navigation/Ne pas utiliser pour la navigation

Section 1 Downbound/Descendant

Lake St-Louis / Lac St-Louis

Communication

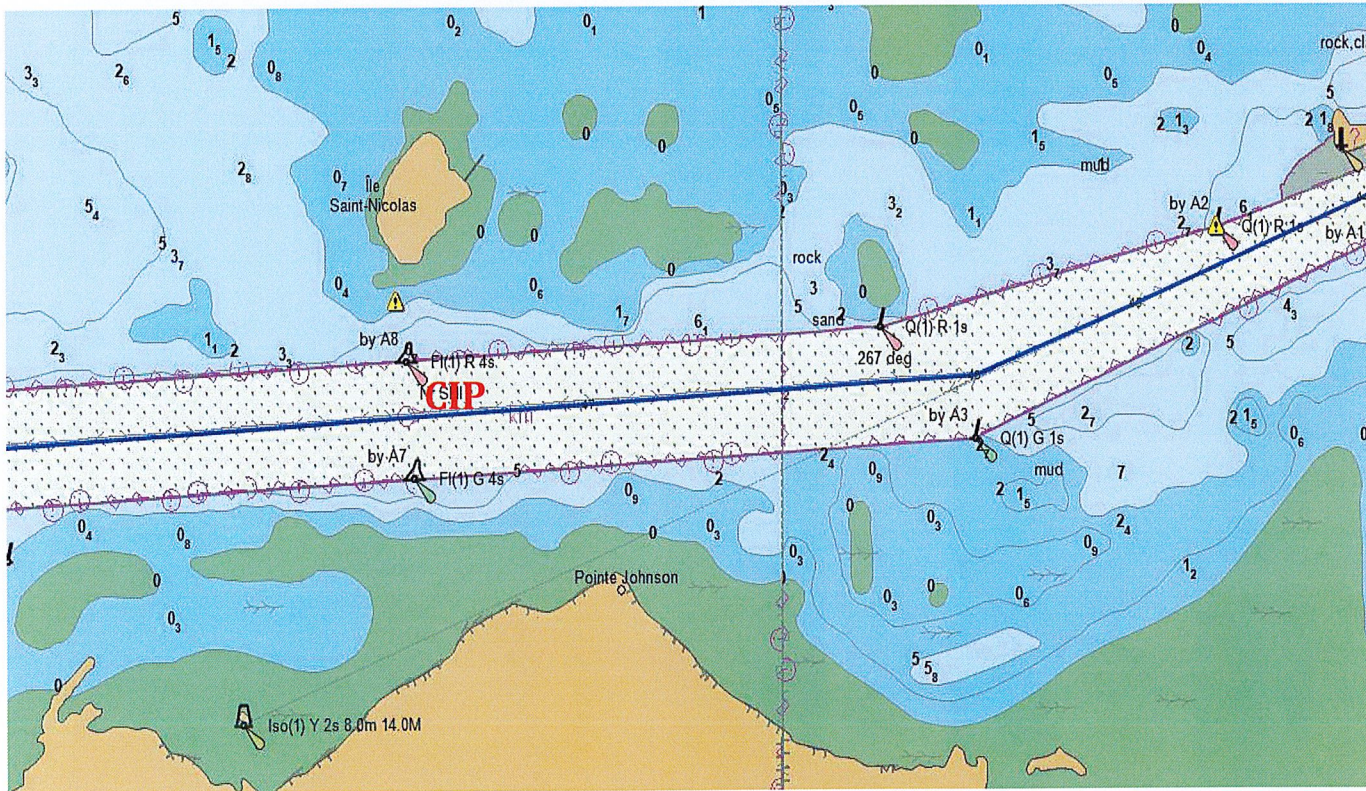
VHF : CH.14 "SEAWAY BEAUHARNOIS"

Distance

Beauharnois - Côte Ste-Catherine 18 nm

Passage Plan Cornwall District / Plan de Passage Circonscription de Cornwall

Snell Lock to St-Lambert Lock / Écluse de Snell à Écluse St-Lambert



COURSE : 086°- 048°

Speed limit/Limite de vitesse : 10.5 KTS

Not to be used for navigation/Ne pas utiliser pour la navigation

Section 1 Downbound/Descendant

St-Louis Lake / Lac St-Louis

Communication

VHF : CH.14 "SEAWAY BEAUHARNOIS"

CIP : Call in point St-Nicolas/
Point d'Appel St-Nicolas

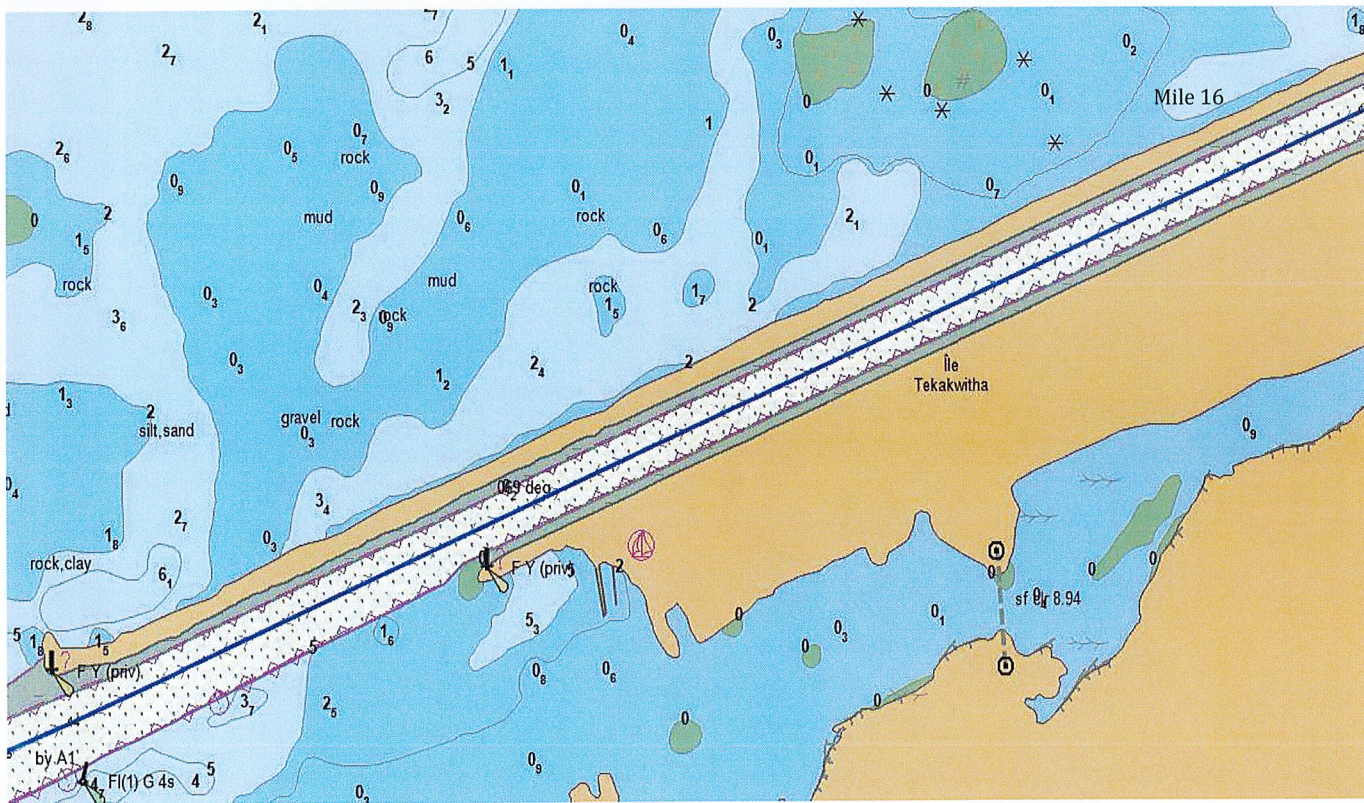
Distance

Beauharnois - Côte Ste-Catherine 18 nm



Passage Plan Cornwall District / Plan de Passage Circonscription de Cornwall

Snell Lock to St-Lambert Lock / Écluse de Snell à Écluse St-Lambert



COURSE : 068°

Speed limit/Limite de vitesse : 6 KTS

Not to be used for navigation/Ne pas utiliser pour la navigation

Section 1 Downbound/Descendant

South Shore Canal/Canal de la Rive Sud

Communication

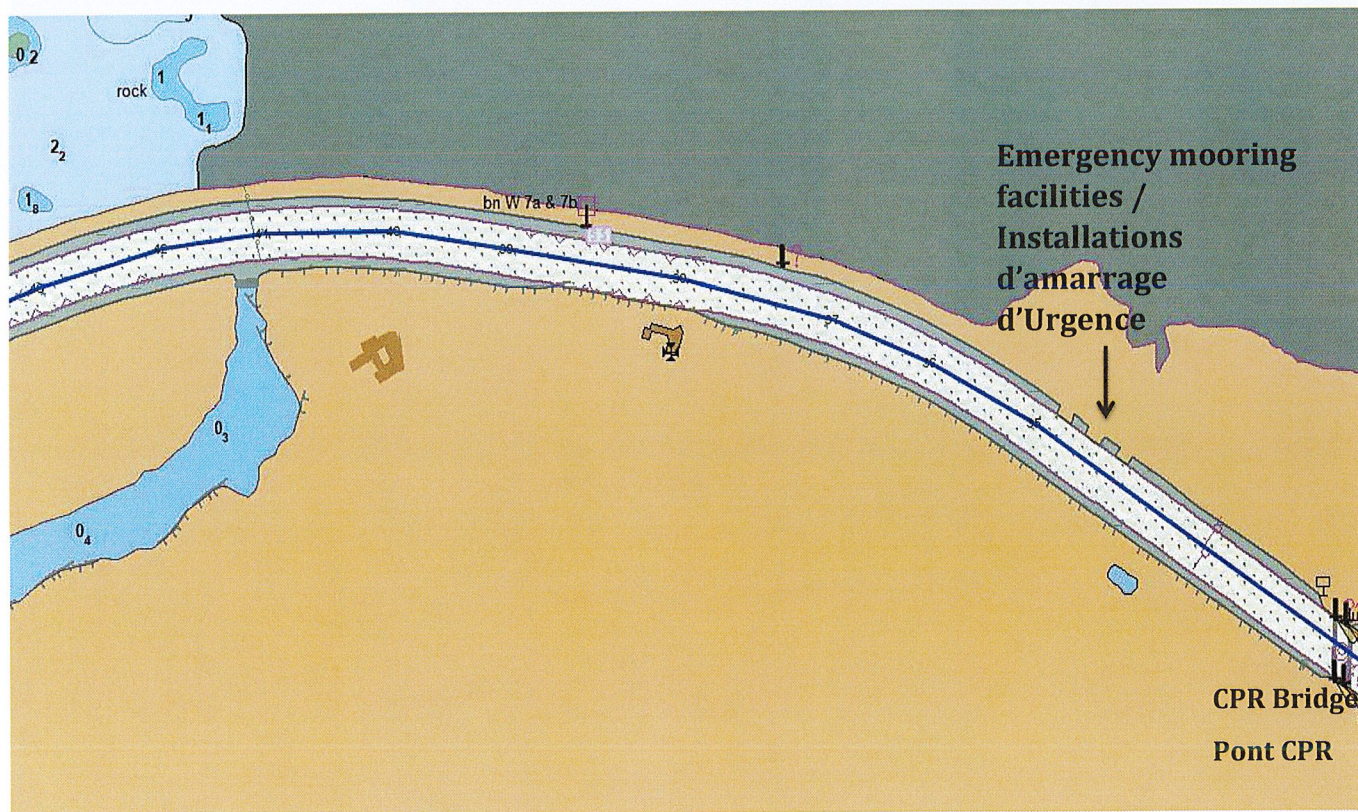
VHF : CH.14 "SEAWAY BEAUHARNOIS"

Distance

Beauharnois - Côte Ste-Catherine 18 nm

Passage Plan Cornwall District / Plan de Passage Circonscription de Cornwall

Snell Lock to St-Lambert Lock / Écluse de Snell à Écluse St-Lambert



COURSE : Variable-123° Speed limit/Limite de vitesse : 6 KTS

Not to be used for navigation/Ne pas utiliser pour la navigation

Section 1 Downbound/Descendant

South Shore Canal/Canal de la Rive Sud

Emergency mooring facilities / Installations d'amarrage d'Urgence

Mercier Bridge / Pont Mercier 35.5 m
 CPR Bridge / Pont CPR 35.5 m

Communication

VHF : CH.14 "SEAWAY BEAUHARNOIS"

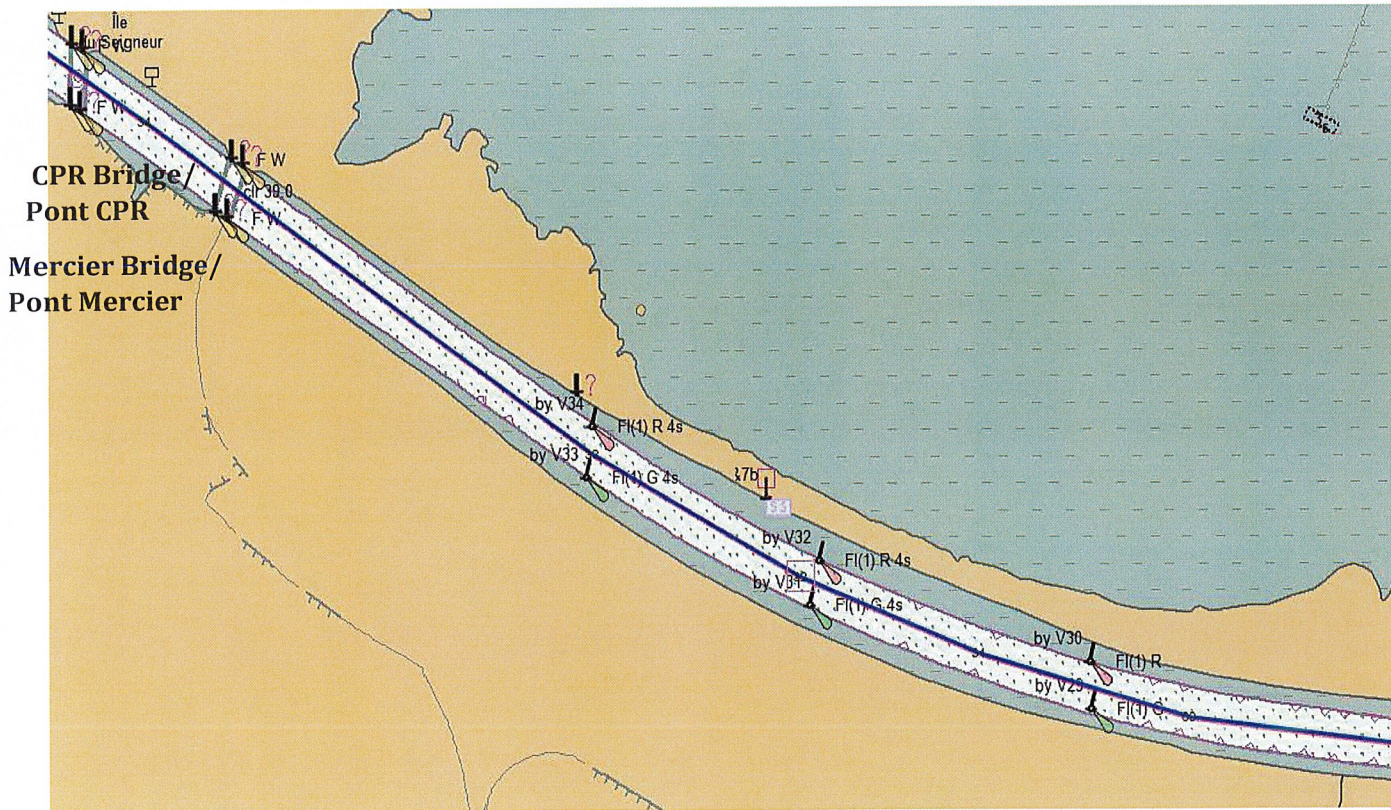
Distance

Beauharnois - Côte Ste-Catherine 18 nm



Passage Plan Cornwall District / Plan de Passage Circonscription de Cornwall

Snell Lock to St-Lambert Lock / Écluse de Snell à Écluse St-Lambert



COURSE : 123°-Variable

Speed limit/Limite de vitesse : 6 KTS

Not to be used for navigation/Ne pas utiliser pour la navigation

Section 1 Downbound/Descendant

South Shore Canal/Canal de la Rive Sud

Mercier Bridge /Pont Mercier 35.5 m

CPR Bridge / Pont CPR 35.5 m



Communication

VHF : CH.14 "SEAWAY BEAUHARNOIS"

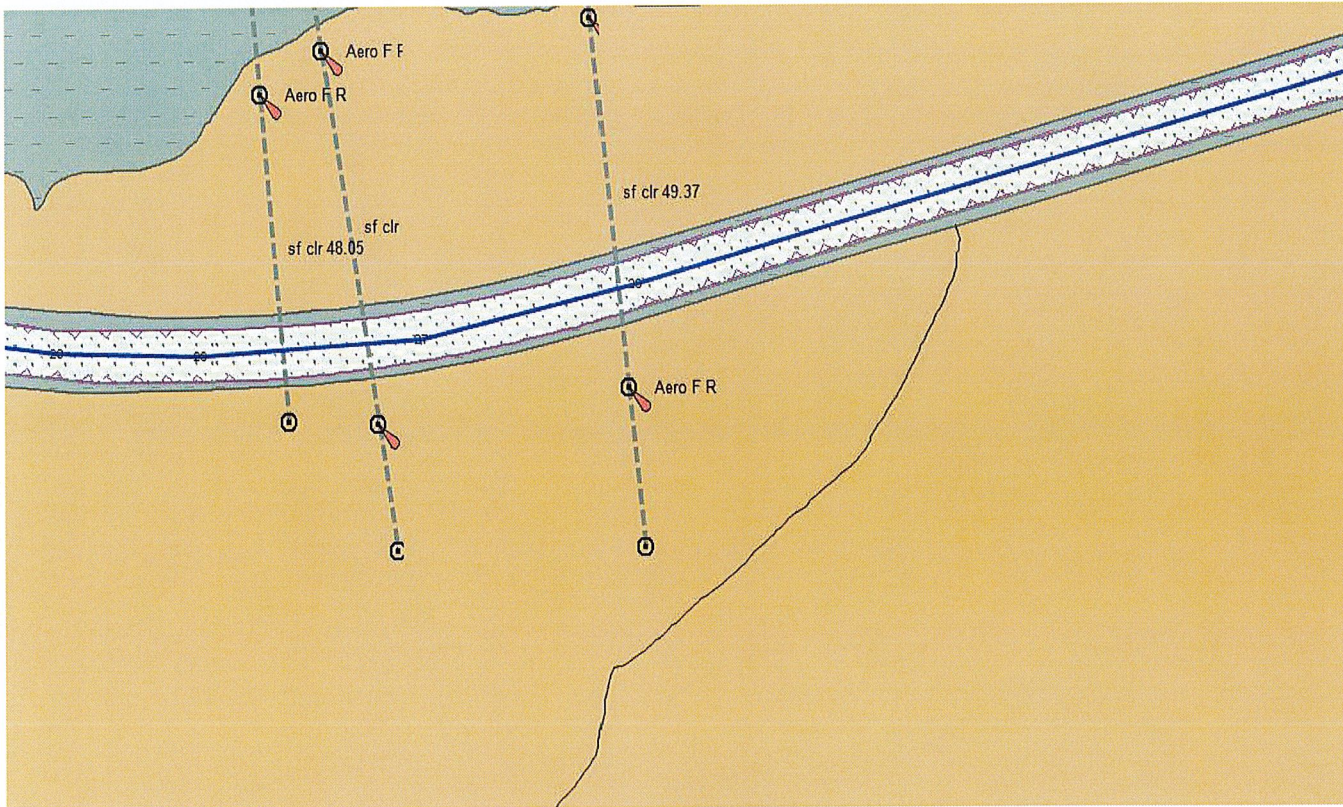
Distance

Beauharnois - Côte Ste-Catherine 18 nm



Passage Plan Cornwall District / Plan de Circonscription District de Cornwall

Snell Lock to St-Lambert Lock / Écluse de Snell à Écluse St-Lambert



COURSE : Variable-075° Speed limit/Limite de vitesse : 6 KTS

Not to be used for navigation/Ne pas utiliser pour la navigation

Section 1 Downbound/Descendant

South Shore Canal/Canal de la Rive Sud

Communication

VHF : CH.14 "SEAWAY BEAUHARNOIS"

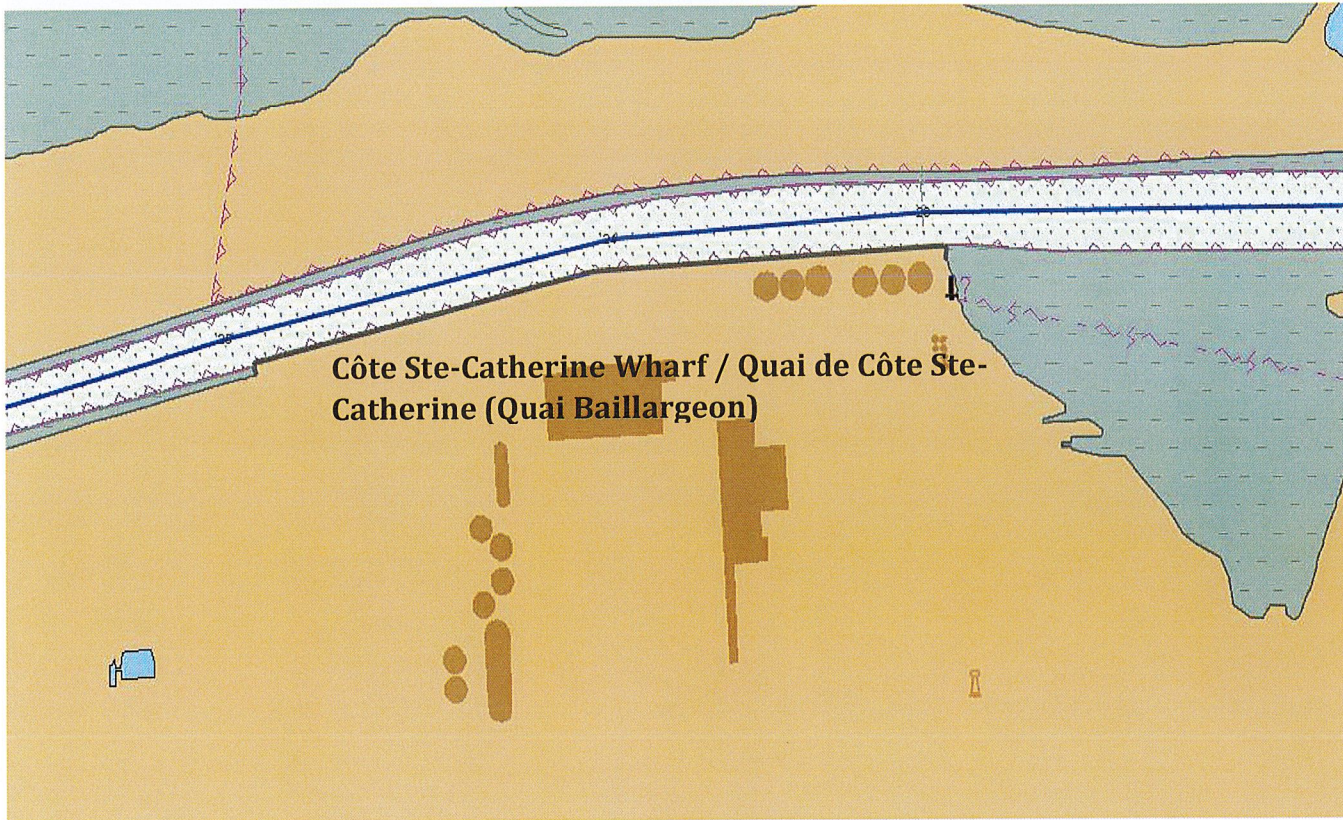
Distance

Beauharnois - Côte Ste-Catherine 18 nm



Passage Plan Cornwall District / Plan de Passage Circonscription de Cornwall

Snell Lock to St-Lambert Lock / Écluse de Snell à Écluse St-Lambert



Côte Ste-Catherine Wharf / Quai de Côte Ste-Catherine (Quai Baillargeon)

COURSE : 075°-Variable-090° Speed limit/Limite de vitesse : 6 KTS

Not to be used for navigation/Ne pas utiliser pour la navigation

Section 1 Downbound/Descendant

South Shore Canal/Canal de la Rive Sud

Côte Ste-Catherine Wharf / Quai de Côte Ste-Catherine (Quai Baillargeon)

see Harbour File/voir fichier du Port

Communication

VHF : CH.14 "SEAWAY BEAUHARNOIS"

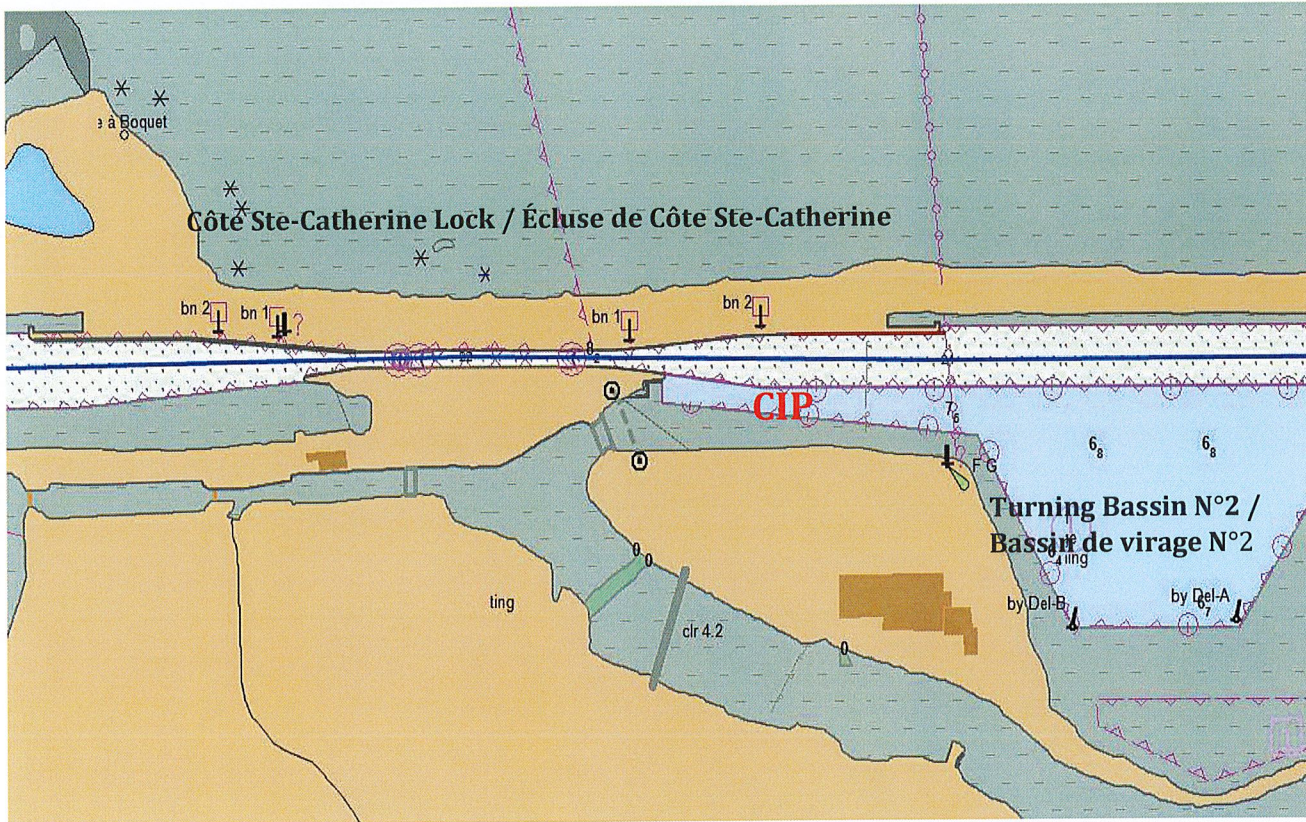
Distance

Beauharnois - Côte Ste-Catherine 18 nm



Passage Plan Cornwall District / Plan de Passage Circonscription de Cornwall

Snell Lock to St-Lambert Lock / Écluse de Snell à Écluse St-Lambert



COURSE : 090°

Speed limit/Limite de vitesse : 6 KTS

Not to be used for navigation/Ne pas utiliser pour la navigation

Section 1 Downbound/Descendant

South Shore Canal/Canal de la
Rive Sud

Lock/Écluse

Côte Ste-Catherine Lock/Écluse Côte St-
Catherine

Headin / Course : 090°

Hands free mooring / Amarrage main libre

Starbord side mooring / Amarrage tribord

Turning bassin N°2 / Bassin de virage n°2

Communication

VHF : CH.13 Lock / Écluse

VHF : CH.14 "SEAWAY BEAUHARNOIS"

CIP : Leaving Lock / Départ Écluse

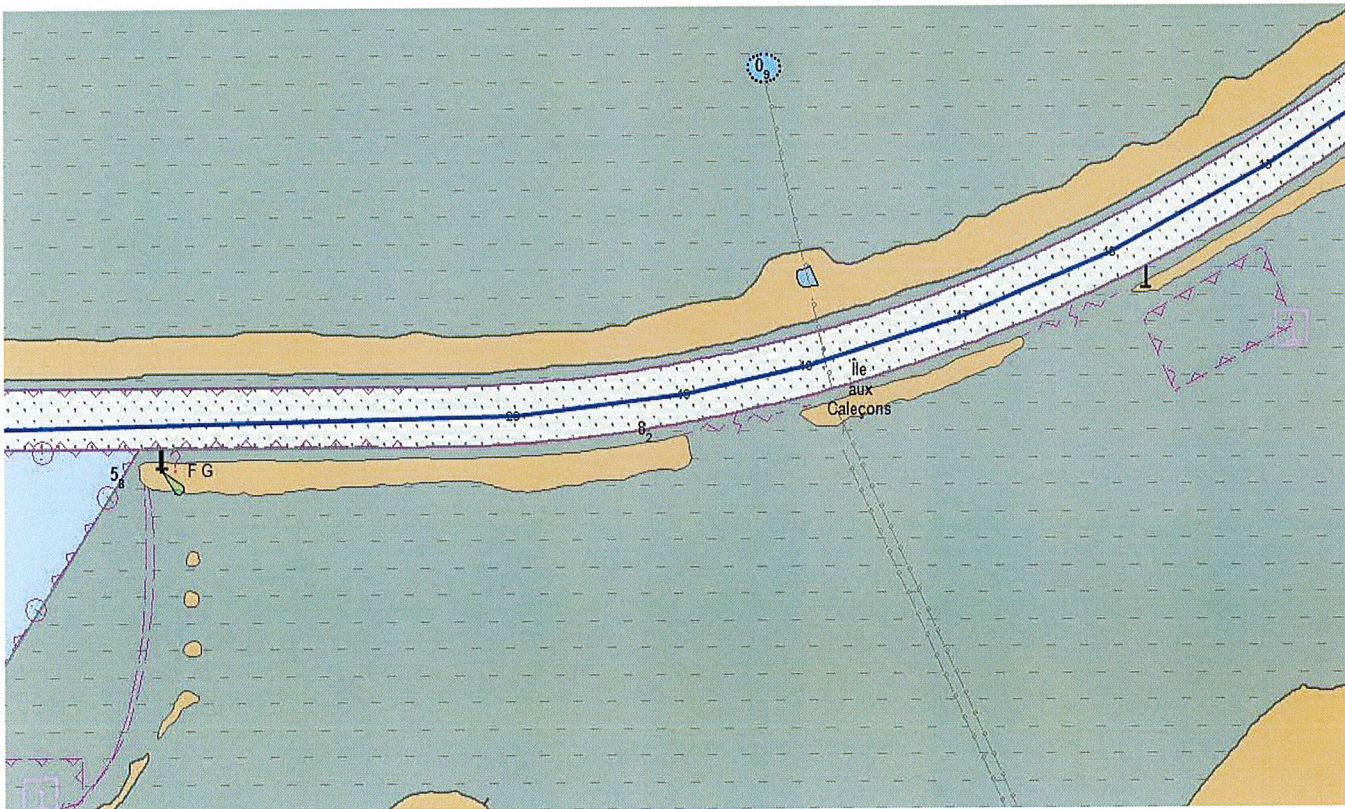
Distance

Côte Ste-Catherine – St-Lambert 8.5 nm



Passage Plan Cornwall District / Plan de Passage Circonscription de Cornwall

Snell Lock to St-Lambert Lock / Écluse de Snell à Écluse St-Lambert



COURSE : 090°-Variable

Speed limit/Limite de vitesse : 6 KTS

Not to be used for navigation/Ne pas utiliser pour la navigation

Section 1 Downbound/Descendant

South Shore Canal/Canal de la Rive Sud

Communication

VHF : CH.14 "SEAWAY BEAUHARNOIS"

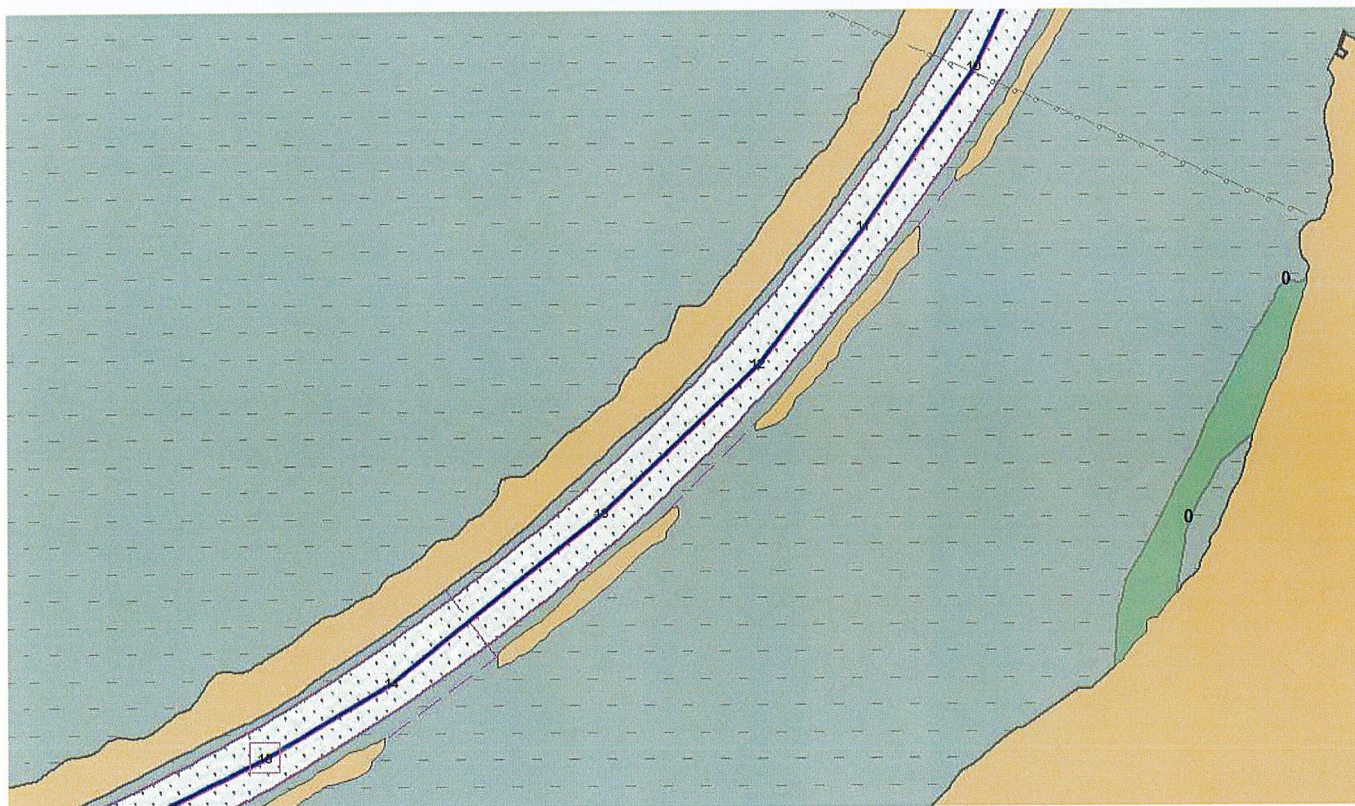
Distance

Côte Ste-Catherine – St-Lambert 8.5 nm



Passage Plan Cornwall District / Plan de Passage Circonscription de Cornwall

Snell Lock to St-Lambert Lock / Écluse de Snell à Écluse St-Lambert



COURSE : Variable

Speed limit/Limite de vitesse : 6 KTS

Not to be used for navigation/Ne pas utiliser pour la navigation

Section 1 Downbound/Descendant

**South Shore Canal/Canal de la
Rive Sud**

Communication

VHF : CH.14 "SEAWAY BEAUHARNOIS"

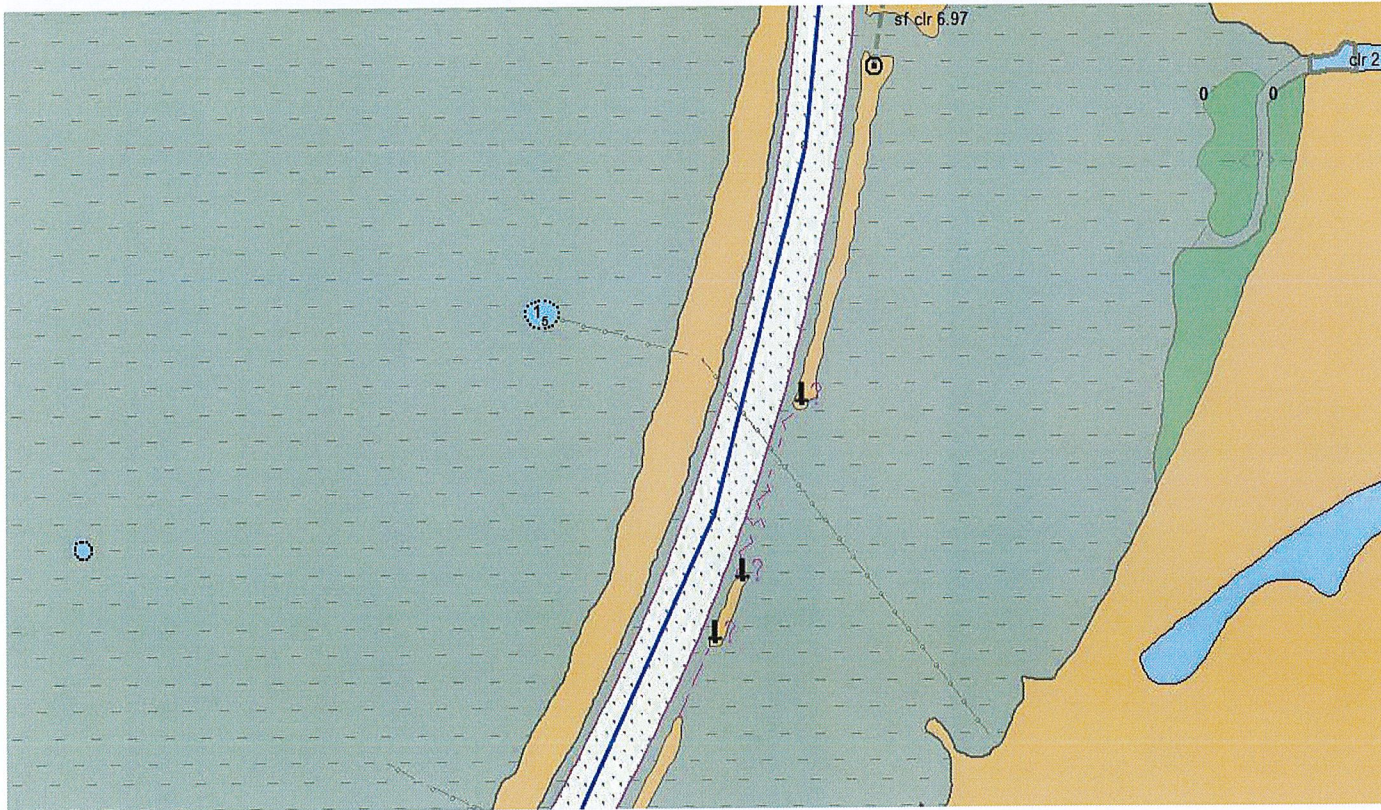
Distance

Côte Ste-Catherine – St-Lambert 8.5 nm



Passage Plan Cornwall District / Plan de Passage Circonscription de Cornwall

Snell Lock to St-Lambert Lock / Écluse de Snell à Écluse St-Lambert



COURSE : Variable

Speed limit/Limite de vitesse : 6 KTS

Not to be used for navigation/Ne pas utiliser pour la navigation

Section 1 Downbound/Descendant

**South Shore Canal/Canal de la
Rive Sud**

Communication

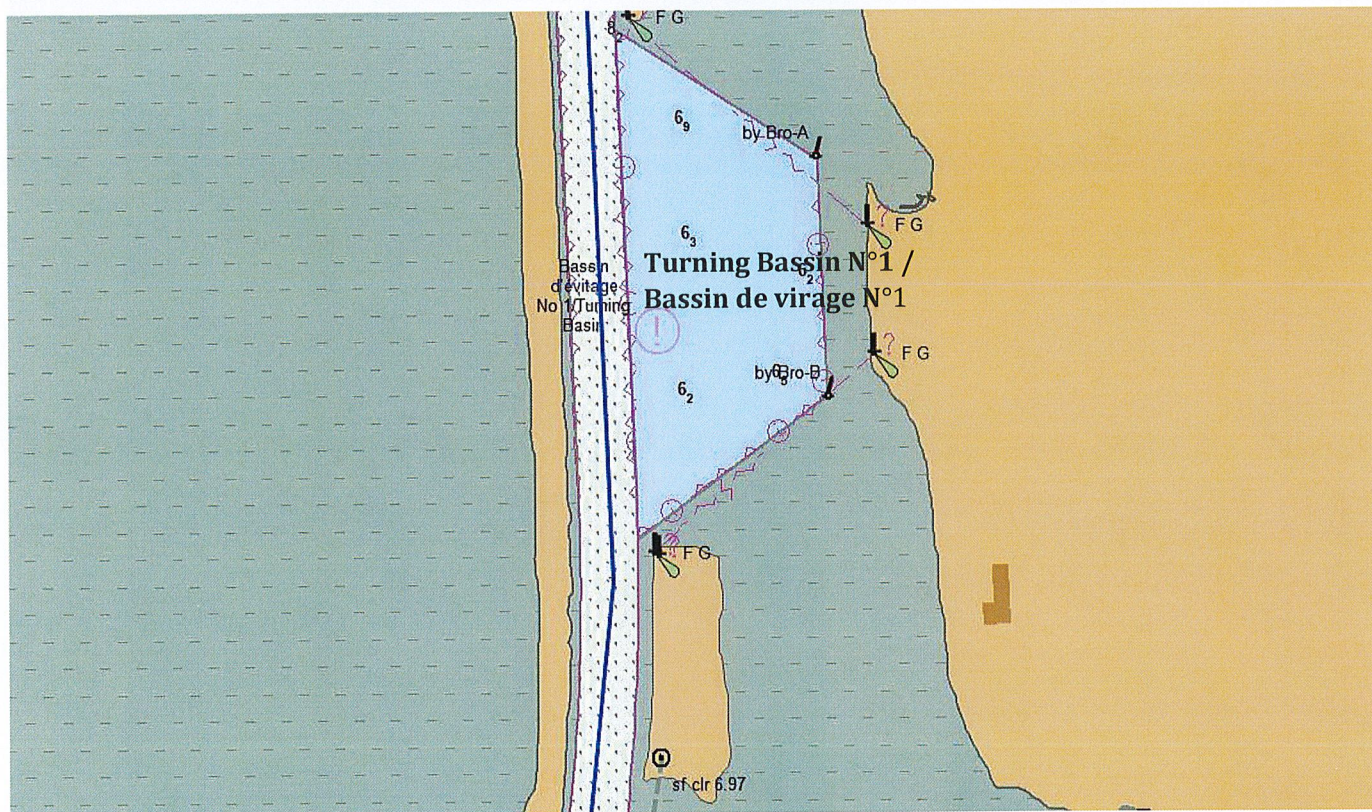
VHF : CH.14 "SEAWAY BEAUHARNOIS"

Distance

Côte Ste-Catherine – St-Lambert 8.5 nm

Passage Plan Cornwall District / Plan de Passage Circonscription de Cornwall

Snell Lock to St-Lambert Lock / Écluse de Snell à Écluse St-Lambert



COURSE : Variable-358°

Speed limit/Limite de vitesse : 6 KTS

Not to be used for navigation/Ne pas utiliser pour la navigation

Section 1 Downbound/Descendant

South Shore Canal/Canal de la Rive Sud

Turning bassin N°1/ Bassin de virage n°1

Communication

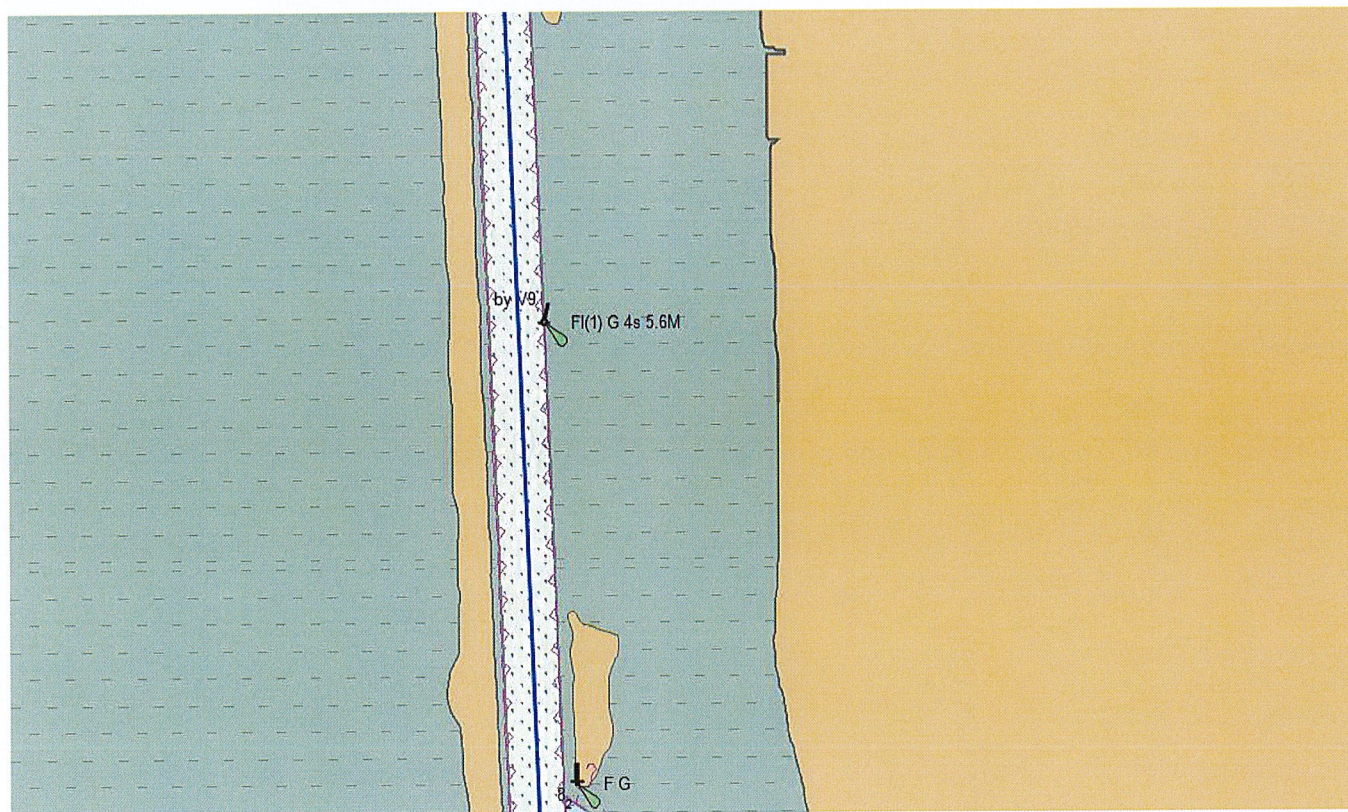
VHF : CH.14 "SEAWAY BEAUHARNOIS"

Distance

Côte Ste-Catherine - St-Lambert 8.5 nm

Passage Plan Cornwall District / Plan de Passage Circonscription de Cornwall

Snell Lock to St-Lambert Lock / Écluse de Snell à Écluse St-Lambert



COURSE : 358°

Speed limit/Limite de vitesse : 6 KTS

Not to be used for navigation/Ne pas utiliser pour la navigation

Section 1 Downbound/Descendant

South Shore Canal/Canal de la Rive Sud

Communication

VHF : CH.14 "SEAWAY BEAUHARNOIS"

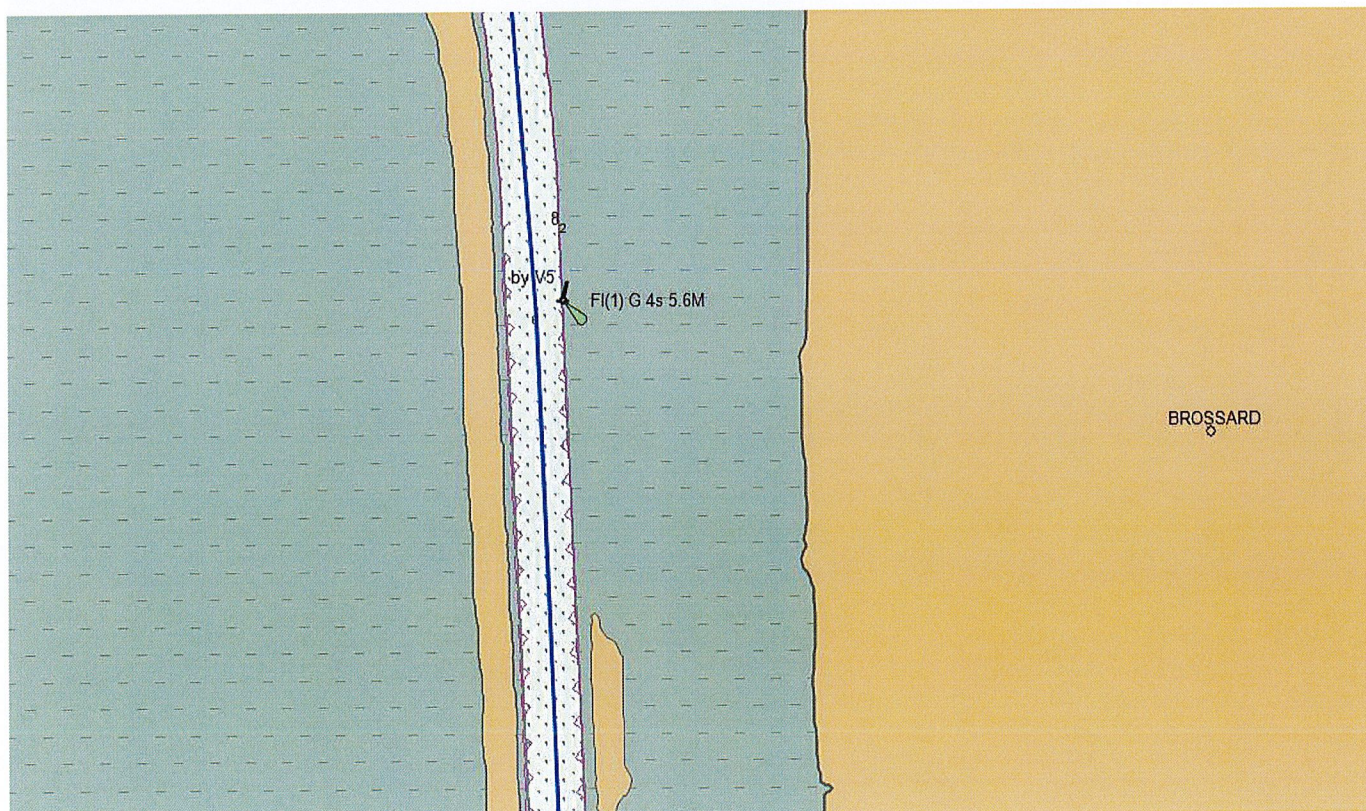
Distance

Côte Ste-Catherine – St-Lambert 8.5 nm



Passage Plan Cornwall District / Plan de Passage Circonscription de Cornwall

Snell Lock to St-Lambert Lock / Écluse de Snell à Écluse St-Lambert



COURSE : 358°

Speed limit/Limite de vitesse : 6 KTS

Not to be used for navigation/Ne pas utilisé pour la navigation

Section 1 Downbound/Descendant

South Shore Canal/Canal de la Rive Sud

Communication

VHF : CH.14 "SEAWAY BEAUHARNOIS"

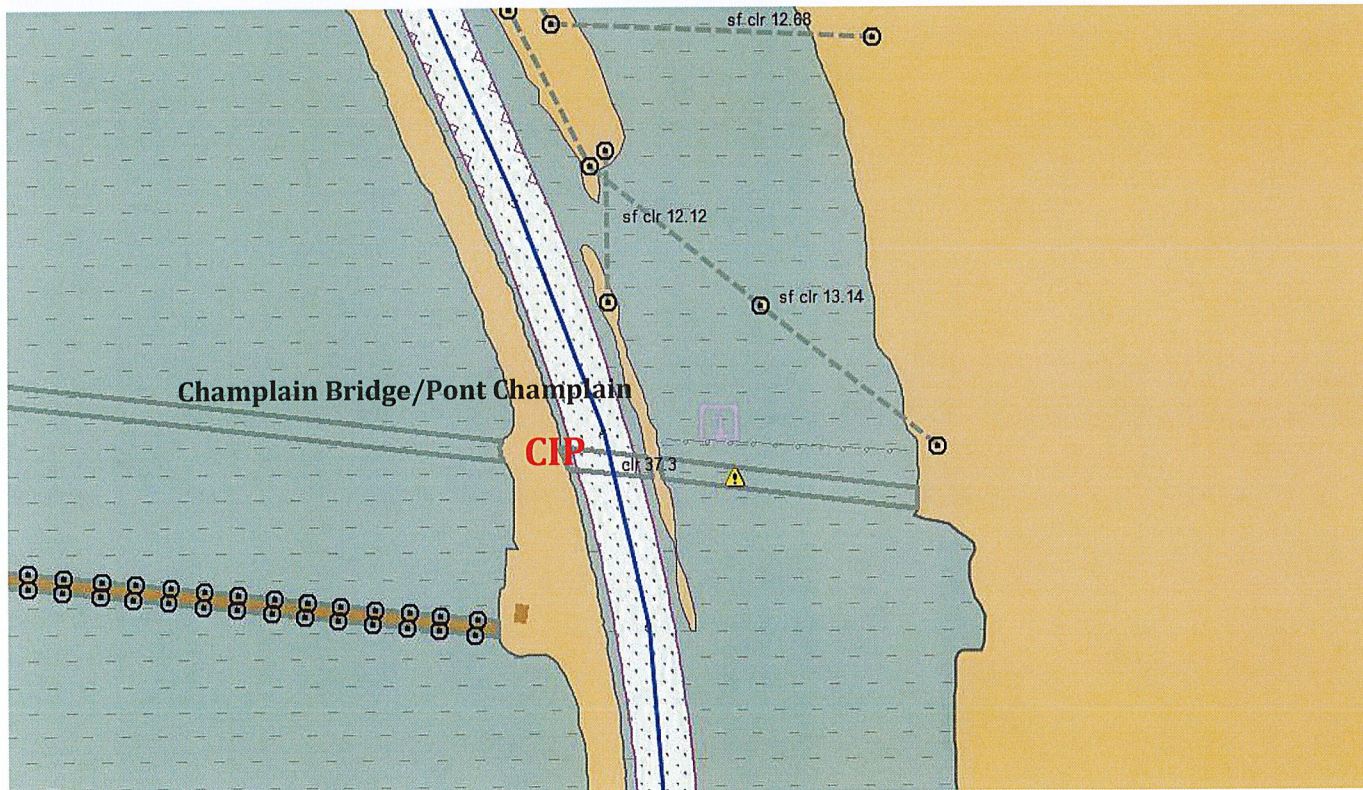
Distance

Côte Ste-Catherine – St-Lambert 8.5 nm



Passage Plan Cornwall District / Plan de Passage Circonscription de Cornwall

Snell Lock to St-Lambert Lock / Écluse de Snell à Écluse St-Lambert



COURSE : 358°-Variable-336° Speed limit/Limite de vitesse : 6 KTS

Not to be used for navigation/Ne pas utiliser pour la navigation

Section 1 Downbound/Descendant

South Shore Canal/Canal de la Rive Sud

Champlain Bridge /Pont Champlain 35.5 m

Communication

VHF : CH.14 "SEAWAY BEAUHARNOIS"

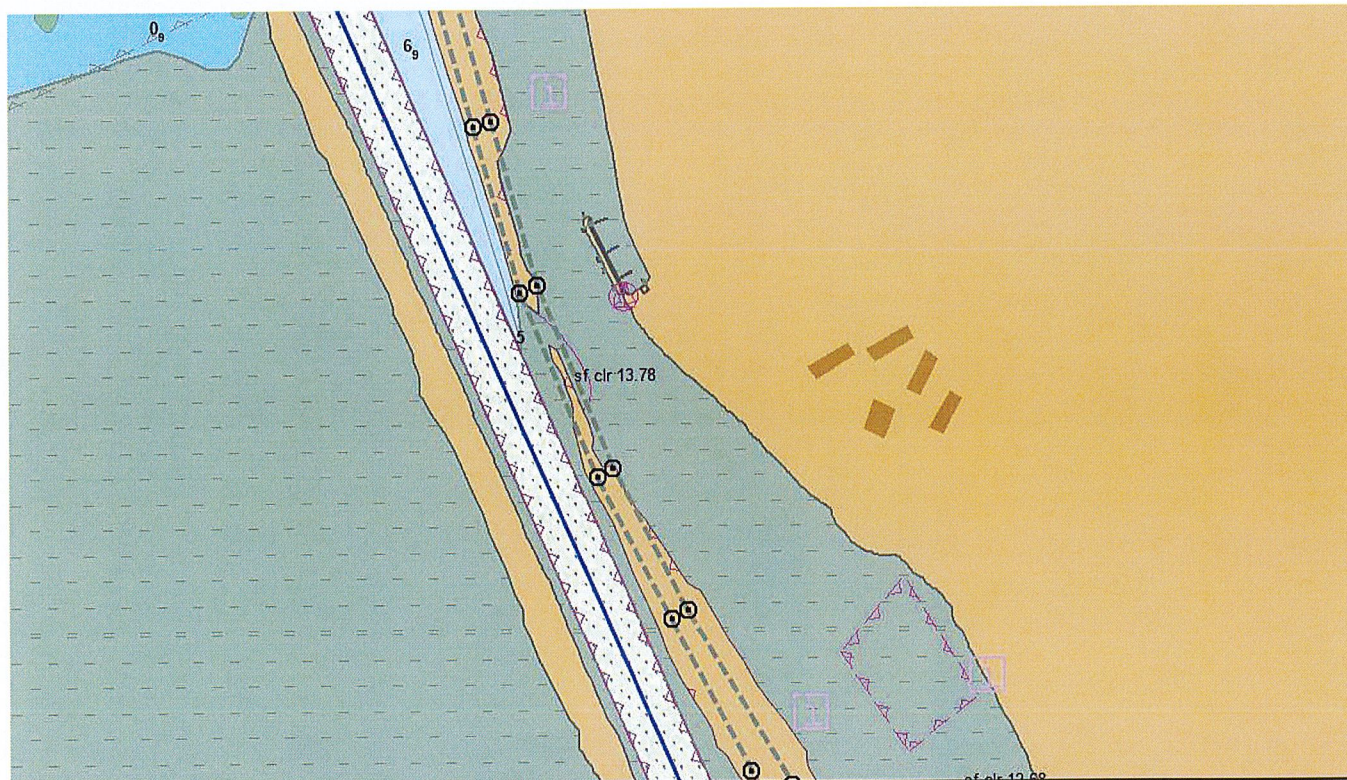
CIP : Call in point Champlain bridge /
Point d'appel Pont Champlain

Distance

Côte Ste-Catherine – St-Lambert 8.5nm

Passage Plan Cornwall District / Plan de Passage Circonscription de Cornwall

Snell Lock to St-Lambert Lock / Écluse de Snell à Écluse St-Lambert



COURSE : 336°

Speed limit/Limite de vitesse : 6 KTS

Not to be used for navigation/Ne pas utiliser pour la navigation

Section 1 Downbound/Descendant

South Shore Canal/Canal de la Rive Sud

Communication

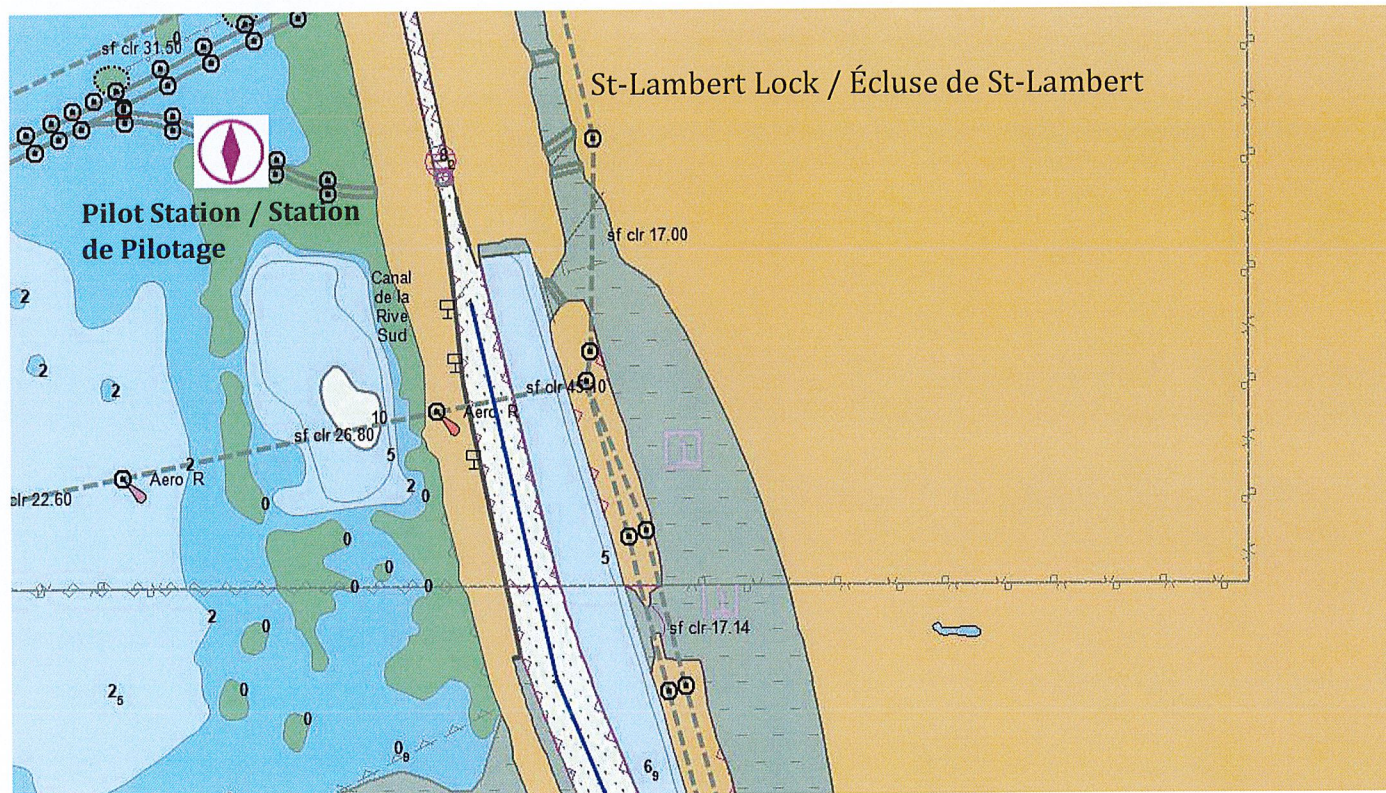
VHF : CH.14 "SEAWAY BEAUHARNOIS"

Distance

Côte Ste-Catherine – St-Lambert 8.5 nm

Passage Plan Cornwall District / Plan de Passage Circonscription de Cornwall

Snell Lock to St-Lambert Lock / Écluse de Snell à Écluse St-Lambert



COURSE : 347,5°

Speed limit/Limite de vitesse : 6 KTS

Not to be used for navigation/Ne pas utiliser pour la navigation

Section 1 Downbound/Descendant

Pilot Station/Station de Pilotage



Lock/Écluse

St-Lambert lock / Écluse St-Lambert

Heading / Course : 347,5°

Hands free mooring / Amarrage main libre

Starbord side mooring / Amarrage tribord

Communication

VHF : CH.17 Lock / Écluse

VHF : CH.14 "SEAWAY BEAUHARNOIS"

Distance

Côte Ste-Catherine – St-Lambert 8.5 nm