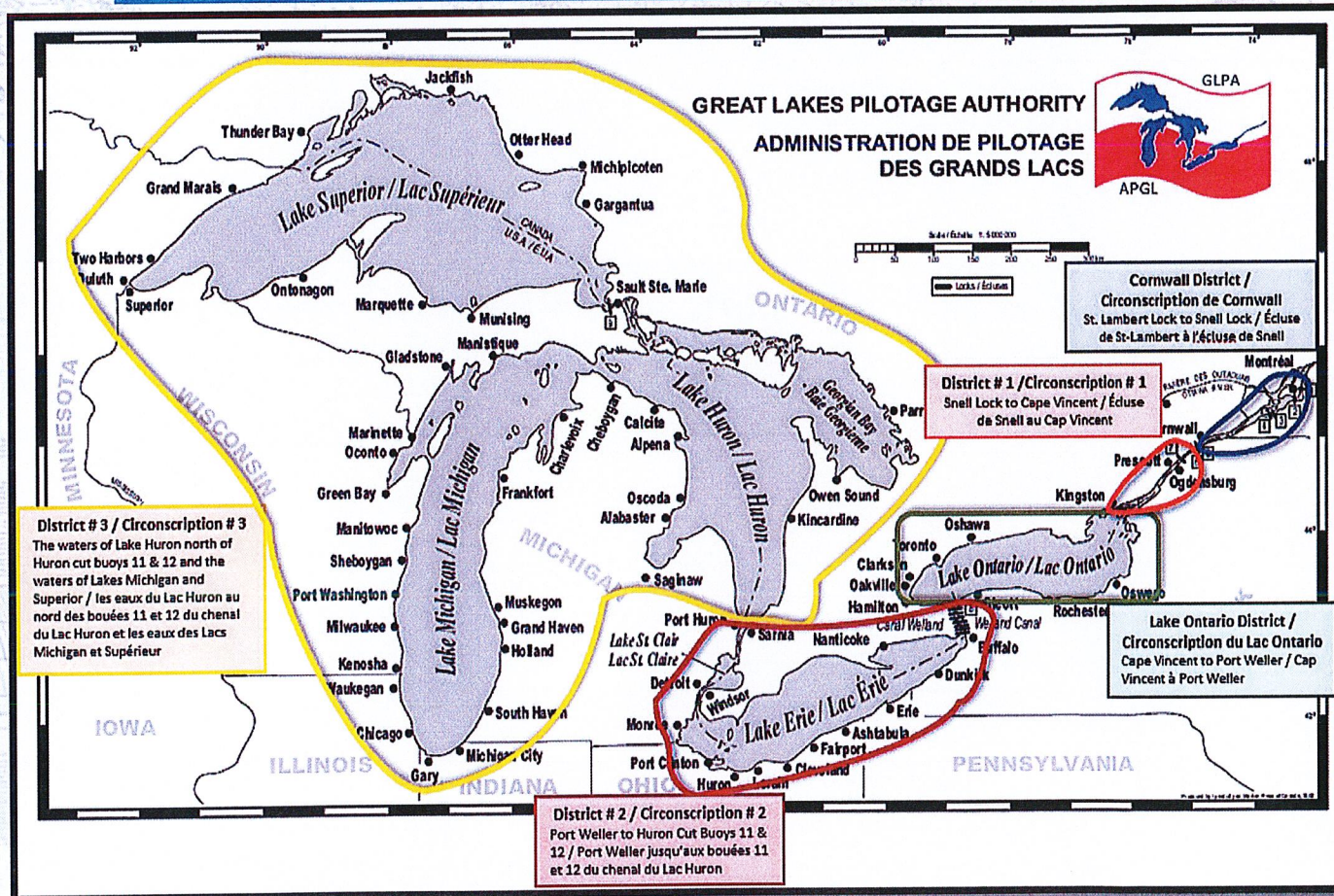




PASSAGE PLAN / PLAN DE PASSAGE

CORNWALL DISTRICT/ CIRCONSCRIPTION DE CORNWALL

Côte Ste-Catherine Wharf / Quai de la Côte Ste-Catherine

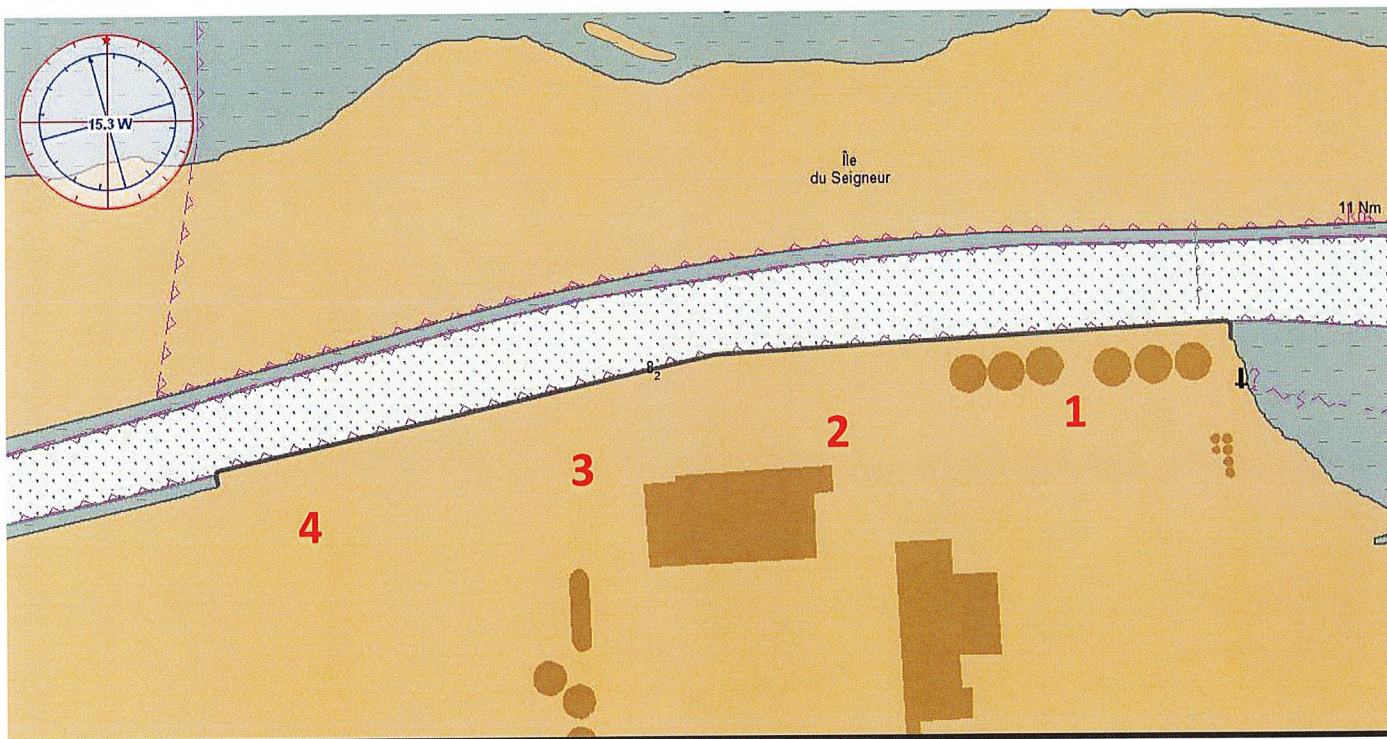


Not to be used for navigation/Ne pas utiliser pour la navigation



Passage Plan Cornwall District / Plan de Passage Circonscription de Cornwall

Côte Ste-Catherine wharf / Quai de la Côte Ste-Catherine (Quai Baillargeon)



#1	heading/cap : 087°-267°	length/longueur : 305 m (Silo)
#2	heading/cap : 087°-267°	length/longueur : 305 m
#3	heading/cap : 078°-258°	length/longueur : 305 m
#4	heading/cap : 078°-258°	length/longueur : 305 m

Not to be used for navigation/Ne pas utiliser pour la navigation

Section 1 A

Côte Ste-Catherine wharf / Quai de
la Côte Ste-Catherine (Quai
Baillargeon)

VHF : CH.14 "SEAWAY BEAUHARNOIS"

CH.69 communication

Linesmen / Service d'amarrage

Section 1 & 2

Concrete wall without fender /
Quai en béton sans défense

Section 3 & 4

– Wood fenders / Défenses en bois

1A-001