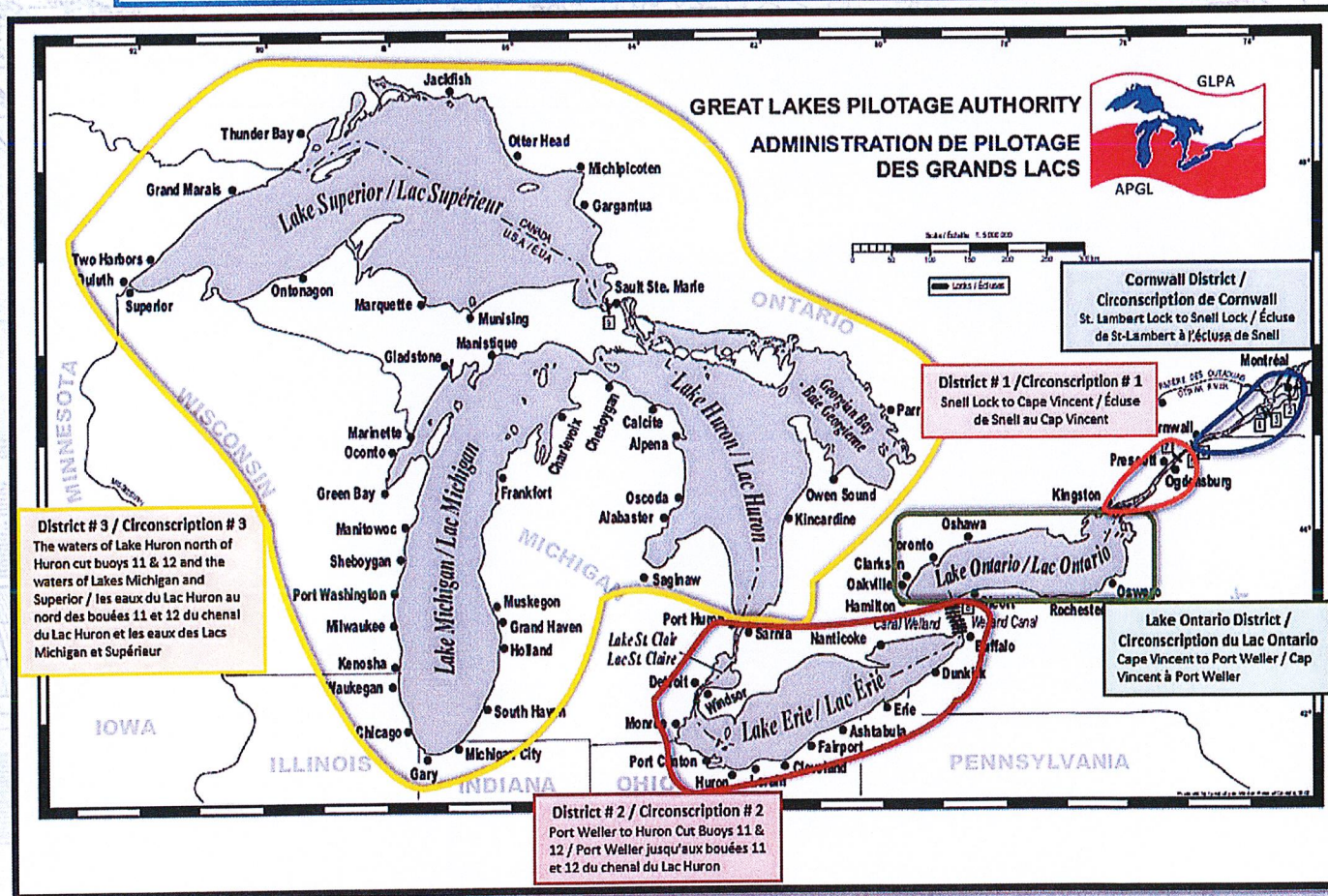




PASSAGE PLAN / PLAN DE PASSAGE

CORNWALL DISTRICT/ CIRCONSCRIPTION DE CORNWALL

Valleyfield Harbour / Port de Valleyfield

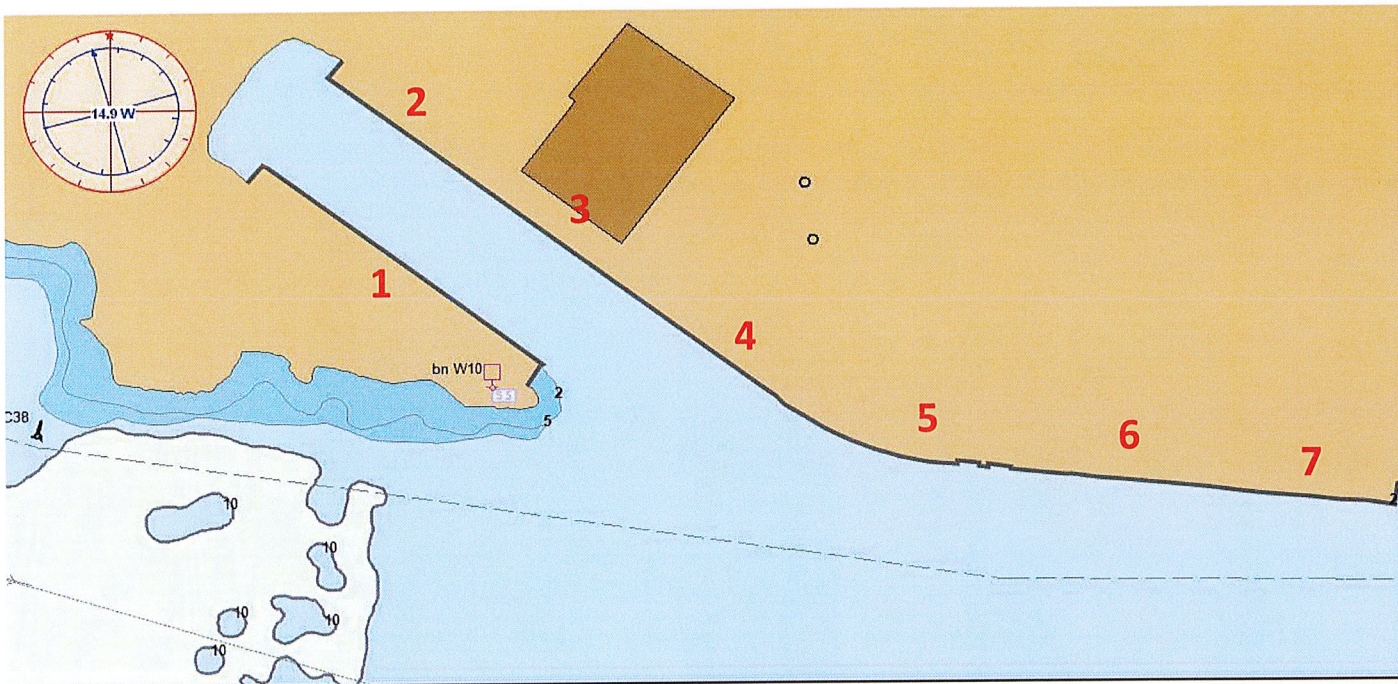


Not to be used for navigation / Ne pas utiliser pour la navigation



Passage Plan Cornwall District / Plan de Passage Circonscription de Cornwall

Valleyfield Harbour / Port de Valleyfield



#1	heading/cap : 127°-307°	length/longueur : 274 m
#2	heading/cap : 127°-307°	length/longueur : 150 m (Manifold)
#3	heading/cap : 127°-307°	length/longueur : 150 m
#4	heading/cap : 127°-307°	length/longueur : 182 m
#5	heading/cap : Var.	length/longueur : 150 m
#6	heading/cap : 086°-276°	length/longueur : 160 m
#7	heading/cap : 086°-276°	length/longueur : 140 m (Ro/Ro Ramp)

Not to be used for navigation/Ne pas utiliser pour la navigation

Section 2 A

Valleyfield Harbour / Port de
Valleyfield

Beauharnois Canal/ Canal de
Beauharnois

VHF : CH.14 "SEAWAY BEAUHARNOIS"
CH.69 communication
Linesmen / Service d'amarrage

All sections have rubber fenders
protection / Tous les quais ont des
défenses de caoutchouc

2A-001