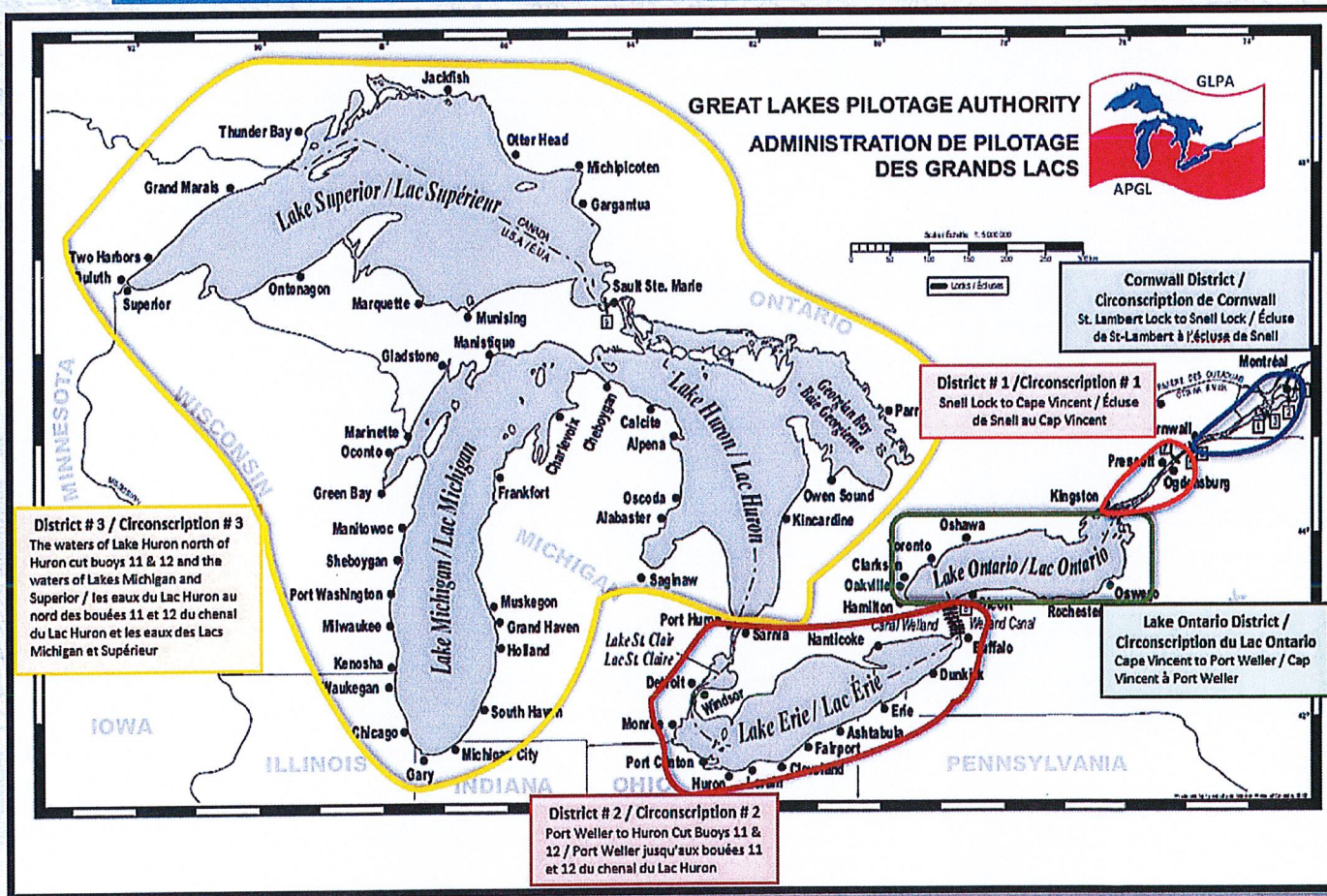




# PASSAGE PLAN / PLAN DE PASSAGE

## CORNWALL DISTRICT/ CIRCONSCRIPTION DE CORNWALL

### St-Lambert Lock to Snell Lock / Écluse St-Lambert à Écluse de Snell

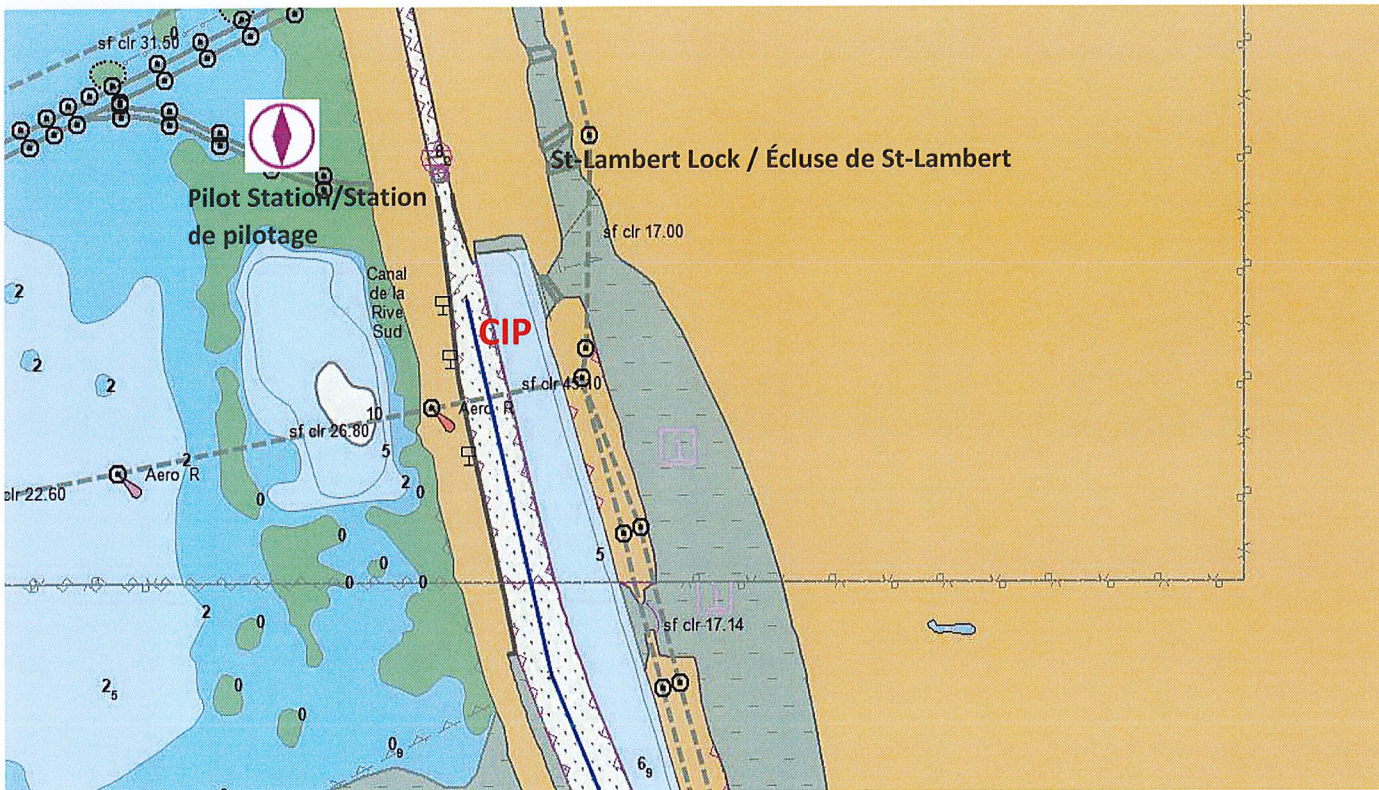


Not to be used for navigation/Ne pas utiliser pour la navigation



Passage Plan Cornwall District / Plan de Passage Circonscription de Cornwall

St-Lambert Lock to Snell Lock / Écluse St-Lambert à Écluse de Snell



COURSE : 167°- 156°

Speed limit/Limite de vitesse : 6 KTS

Not to be used for navigation/Ne pas utiliser pour la navigation

Section 1 Upbound/Montant

Pilot Station/Station de Pilotage



Lock / Écluse

St-Lambert Lock / Écluse St-Lambert

Heading/Course : 167.5°

Hands free mooring/ Amarrage main libre

Port side mooring / Amarrage bâbord

Communication

VHF : CH.17 Lock / Écluse

VHF : CH.14 "SEAWAY BEAUHARNOIS"

**CIP** : Leaving St-Lambert Lock/

Départ de l'Écluse St-Lambert

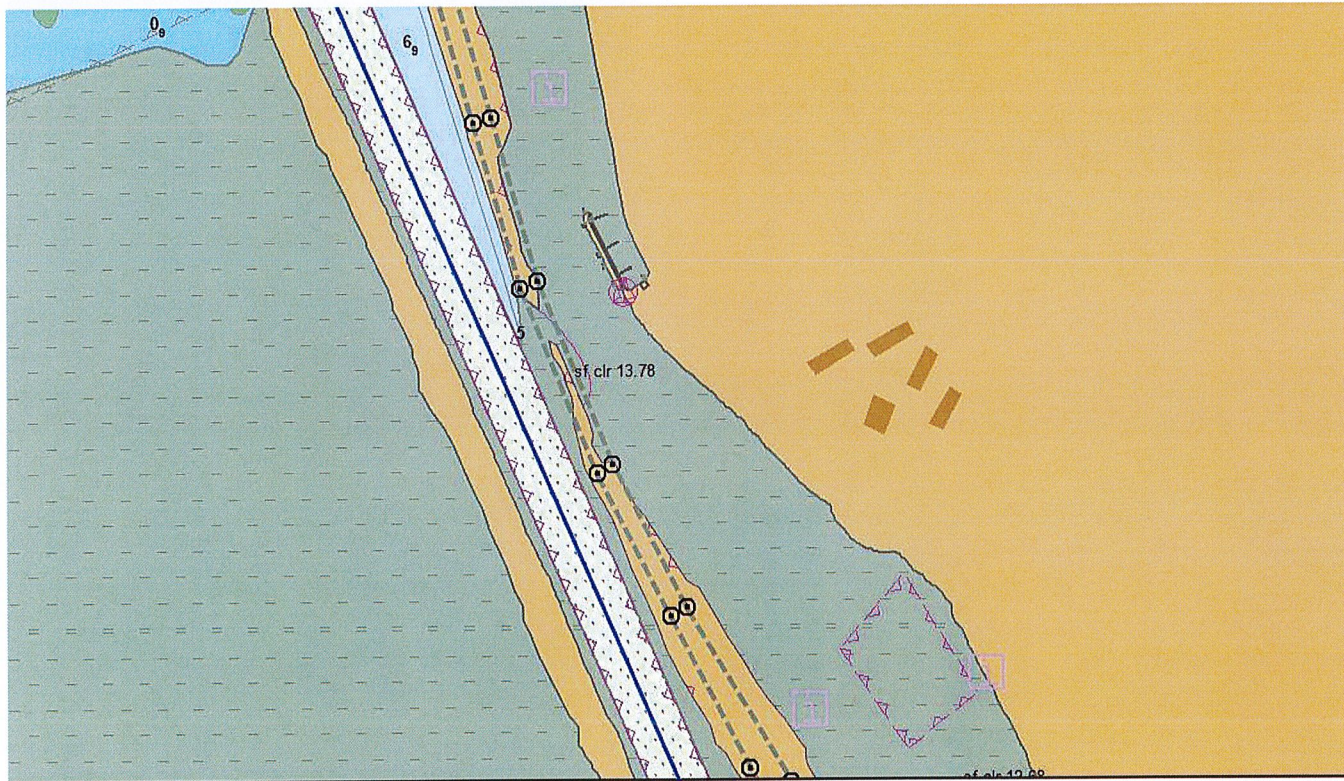
Distance

St-Lambert - Côte Ste-Catherine 8.5 nm



Passage Plan Cornwall District / Plan de Passage Circonscription de Cornwall

St-Lambert Lock to Snell Lock / Écluse St-Lambert à Écluse de Snell



COURSE : 156°

Speed limit/Limite de vitesse : 6 KTS

Not to be used for navigation/Ne pas utiliser pour la navigation

Section 1 Upbound/Montant

South shore Canal/Canal de la  
Rive Sud

Communication

VHF : CH.14 "SEAWAY BEAUHARNOIS"

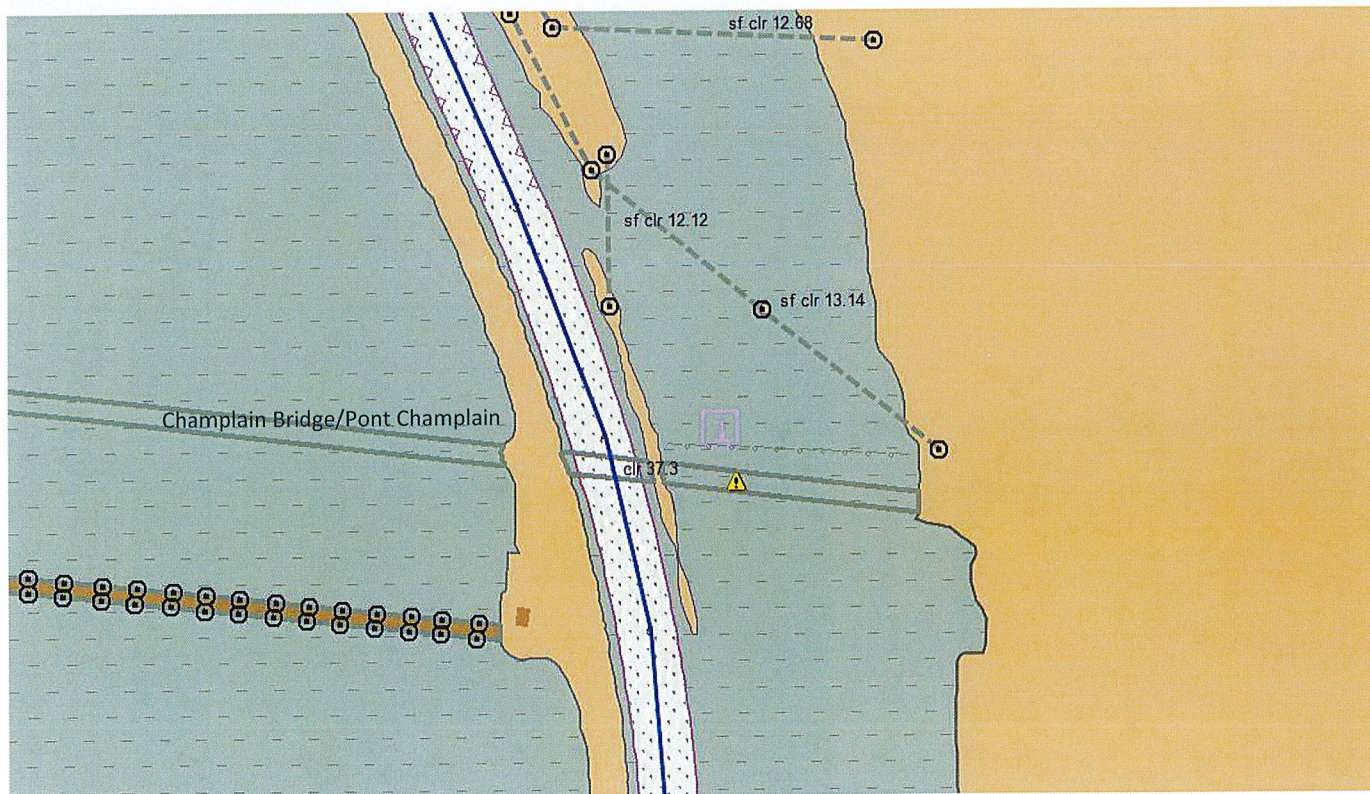
Distance

St-Lambert – Côte Ste-Catherine 8.5 nm



Passage Plan Cornwall District / Plan de Passage Circonscription de Cornwall

St-Lambert Lock to Snell Lock / Écluse St-Lambert à Écluse de Snell



COURSE : 156°-Var.-178°

Speed limit/Limite de vitesse : 6 KTS

Not to be used for navigation/Ne pas utiliser pour la navigation

Section 1 Upbound/Montant

South Shore Canal/Canal de la  
Rive Sud

Champlain Bridge /Pont Champlain 35.5m

Communication

VHF : CH.14 "SEAWAY BEAUHARNOIS"

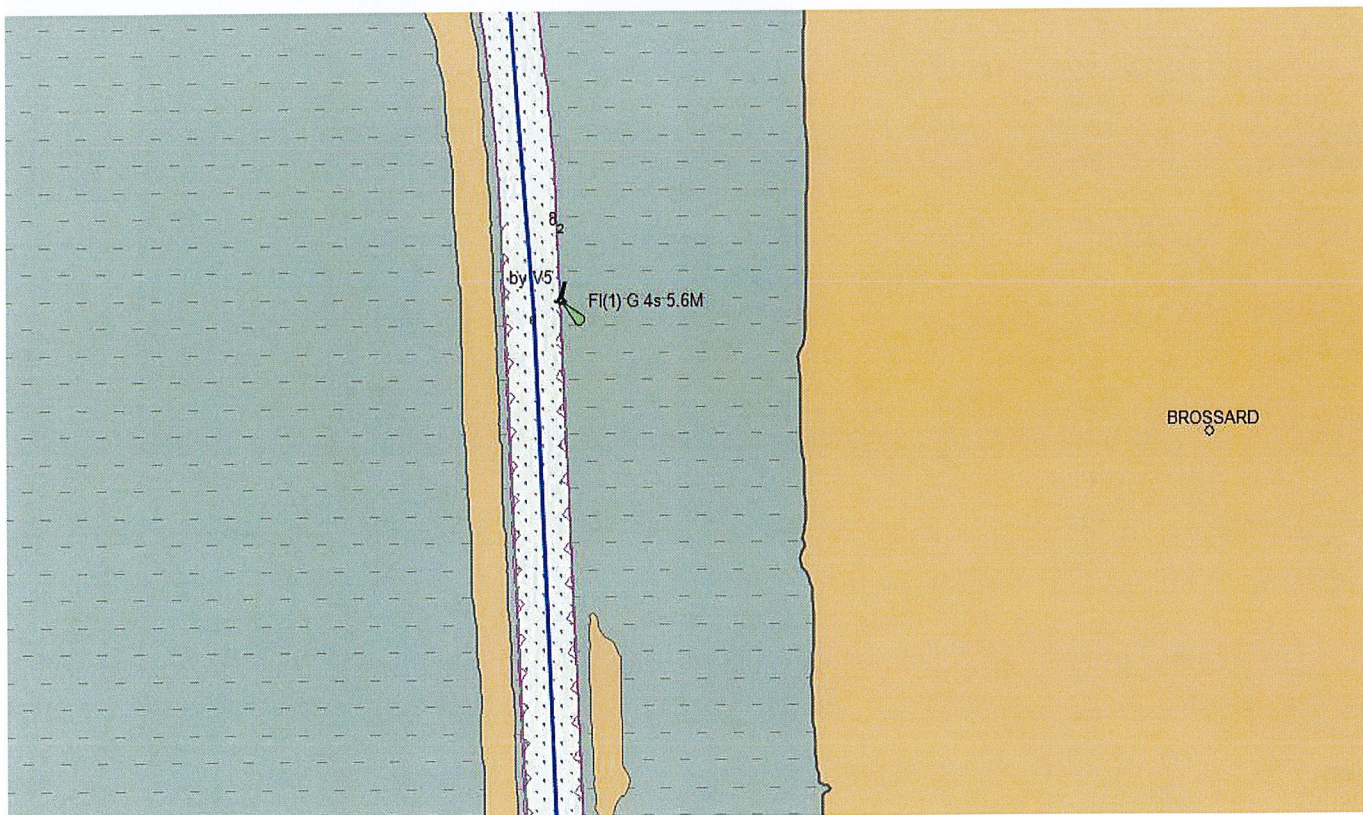
Distance

St-Lambert – Côte Ste-Catherine 8.5 nm



Passage Plan Cornwall District / Plan de Passage Circonscription de Cornwall

St-Lambert Lock to Snell Lock / Écluse St-Lambert à Écluse de Snell



COURSE : 178°

Speed limit/Limite de vitesse : 6 KTS

Not to be used for navigation/Ne pas utiliser pour la navigation

Section 1 Upbound/Montant

South shore Canal/Canal de la  
Rive Sud

Communication

VHF : CH.14 "SEAWAY BEAUHARNOIS"

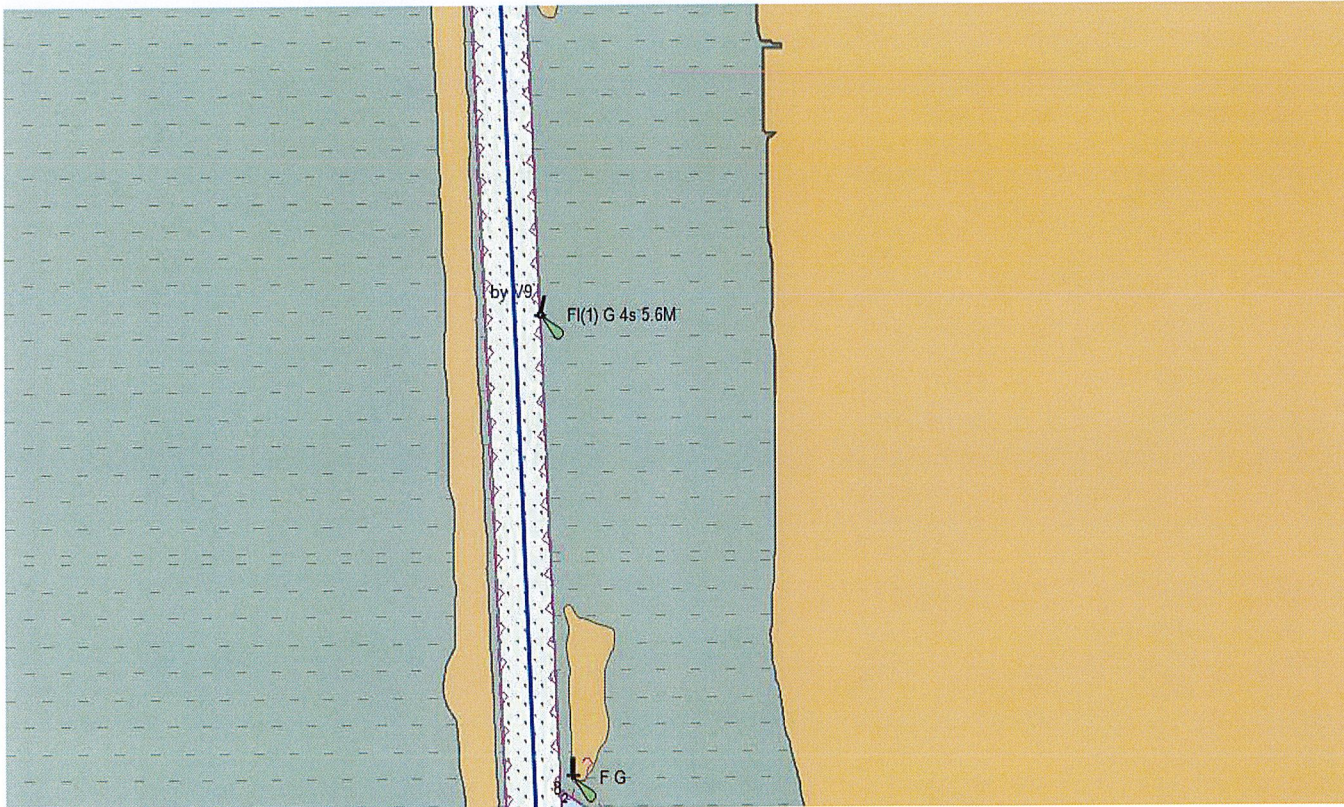
Distance

St-Lambert – Côte Ste-Catherine 8.5 nm



Passage Plan Cornwall District / Plan de Passage Circonscription de Cornwall

St-Lambert Lock to Snell Lock / Écluse St-Lambert à Écluse de Snell



COURSE : 178°

Speed limit/Limite de vitesse : 6 KTS

Not to be used for navigation/Ne pas utiliser pour la navigation

Section 1 Upbound/Montant

South shore Canal/Canal de la  
Rive Sud

Communication

VHF : CH.14 "SEAWAY BEAUHARNOIS"

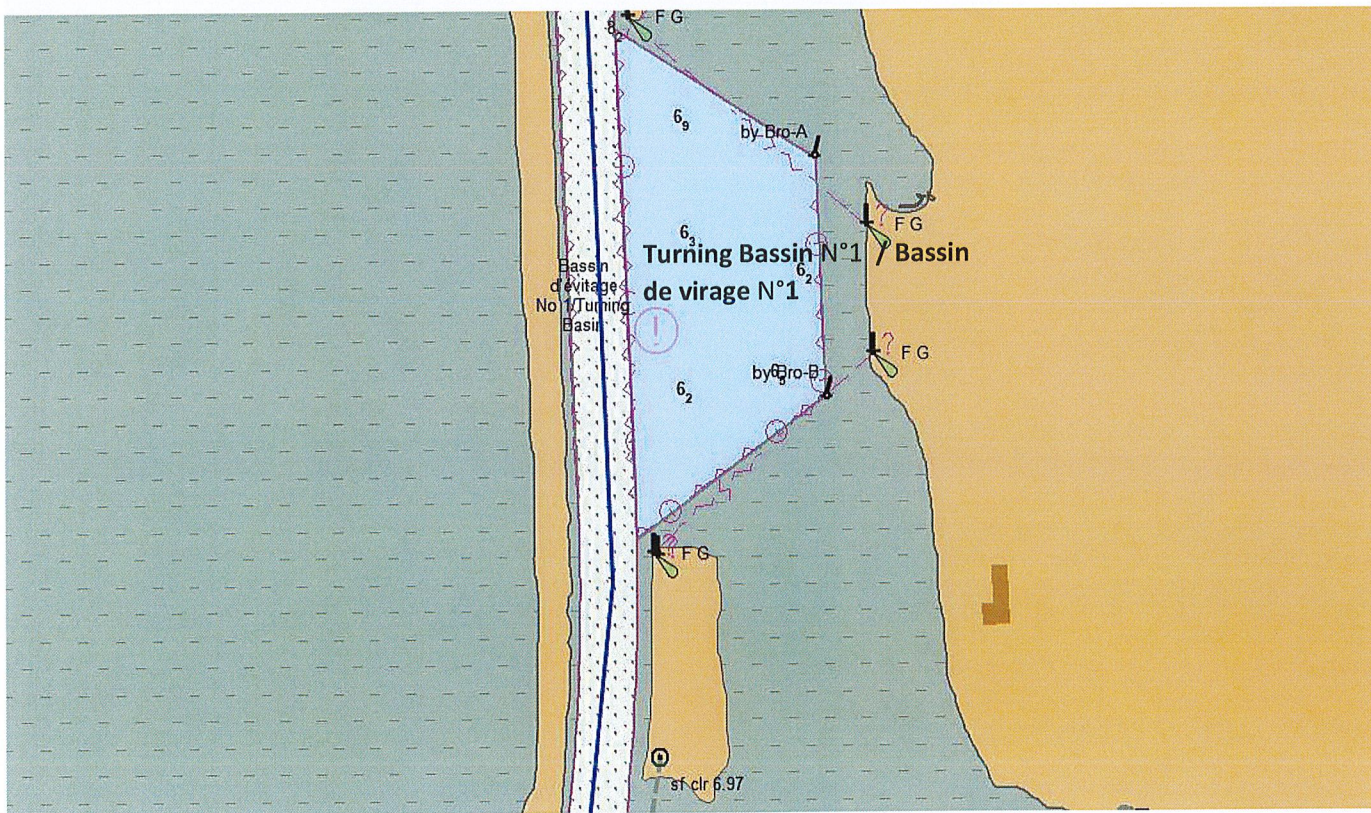
Distance

St-Lambert – Côte Ste-Catherine 8.5 nm



Passage Plan Cornwall District / Plan de Passage Circonscription de Cornwall

St-Lambert Lock to Snell Lock / Écluse St-Lambert à Écluse de Snell



COURSE : 178°-Variable

Speed limit/Limite de vitesse : 6 KTS

Not to be used for navigation/Ne pas utiliser pour la navigation

Section 1 Upbound/Montant

South Shore Canal/Canal de la  
Rive Sud

Turning bassin N°1/ Bassin de virage N°1

Communication

VHF : CH.14 "SEAWAY BEAUHARNOIS"

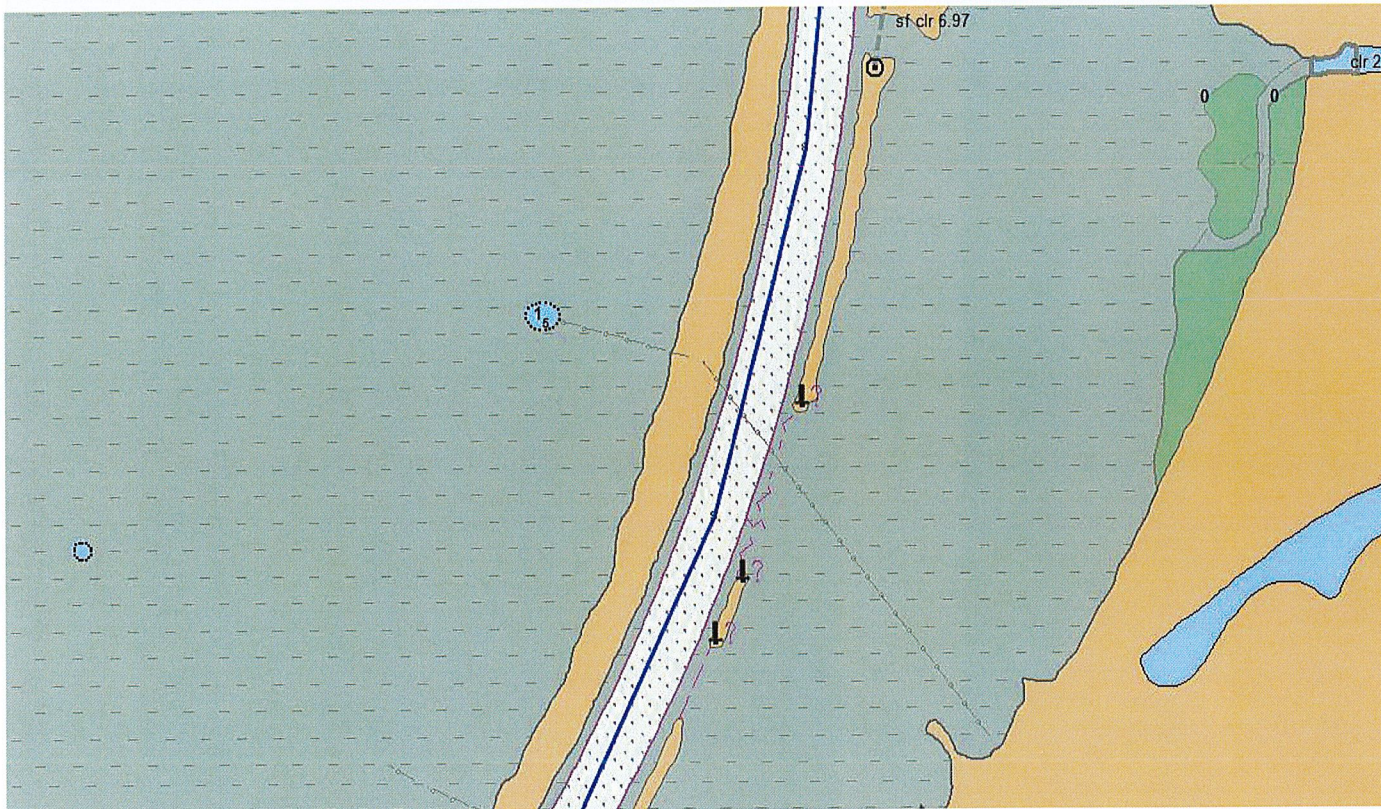
Distance

St-Lambert – Côte Ste-Catherine 8.5 nm



Passage Plan Cornwall District / Plan de Passage Circonscription de Cornwall

St-Lambert Lock to Snell Lock / Écluse St-Lambert à Écluse de Snell



COURSE : Variable

Speed limit/Limite de vitesse : 6 KTS

Not to be used for navigation/Ne pas utiliser pour la navigation

Section 1 Upbound/Montant

South Shore Canal/Canal de la  
Rive Sud

Communication

VHF : CH.14 "SEAWAY BEAUHARNOIS"

Distance

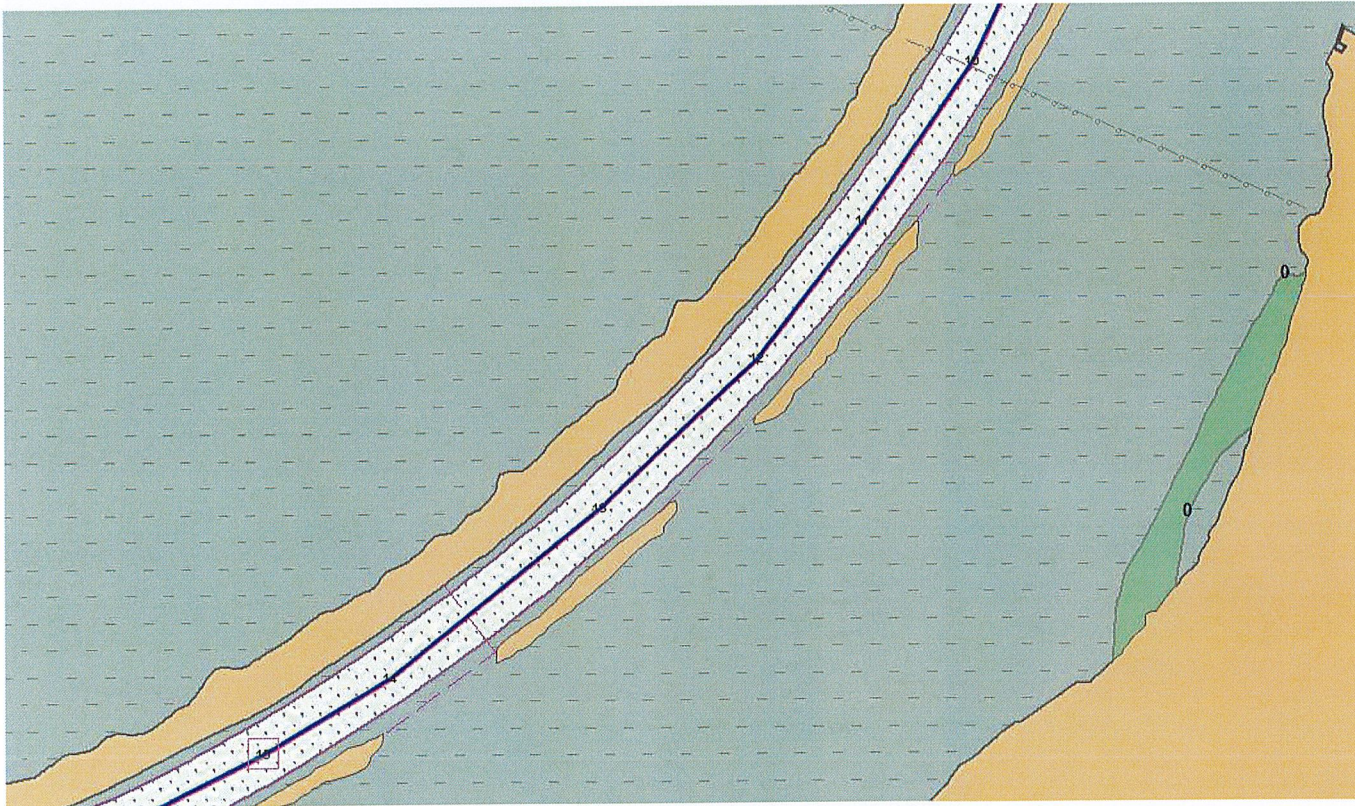
St-Lambert – Côte Ste-Catherine 8.5 nm





Passage Plan Cornwall District / Plan de Passage Circonscription de Cornwall

St-Lambert Lock to Snell Lock / Écluse St-Lambert à Écluse de Snell



COURSE : Variable

Speed limit/Limite de vitesse : 6 KTS

Not to be used for navigation/Ne pas utiliser pour la navigation

Section 1 Upbound/Montant

South shore Canal/Canal de la  
Rive Sud

Communication

VHF : CH.14 "SEAWAY BEAUHARNOIS"

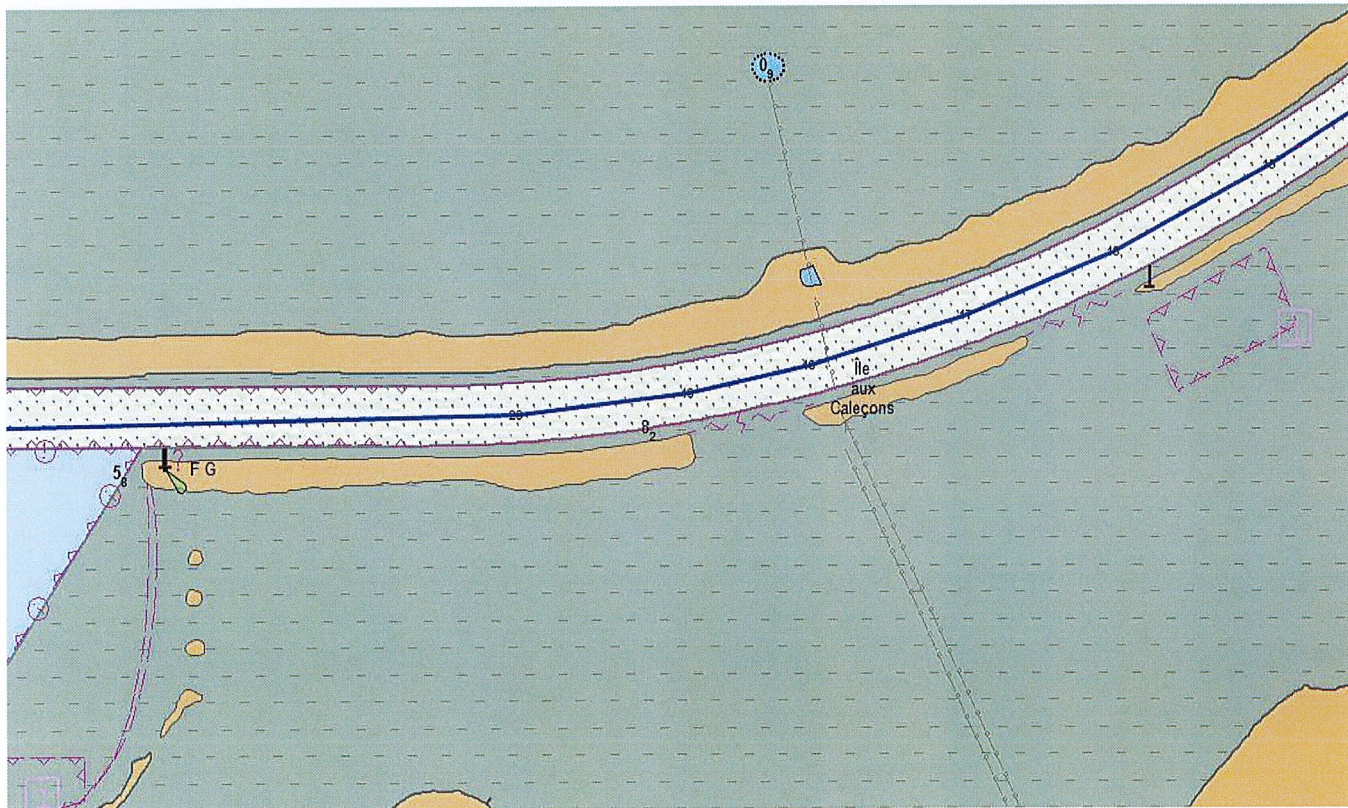
Distance

St-Lambert – Côte Ste-Catherine 8.5 nm



Passage Plan Cornwall District / Plan de Passage Circonscription de Cornwall

St-Lambert Lock to Snell Lock / Écluse St-Lambert à Écluse de Snell



COURSE : Variable-270°

Speed limit/Limite de vitesse : 6 KTS

Not to be used for navigation/Ne pas utiliser pour la navigation

Section 1 Upbound/Montant

South Shore Canal/Canal de la  
Rive Sud

Communication

VHF : CH.14 "SEAWAY BEAUHARNOIS"

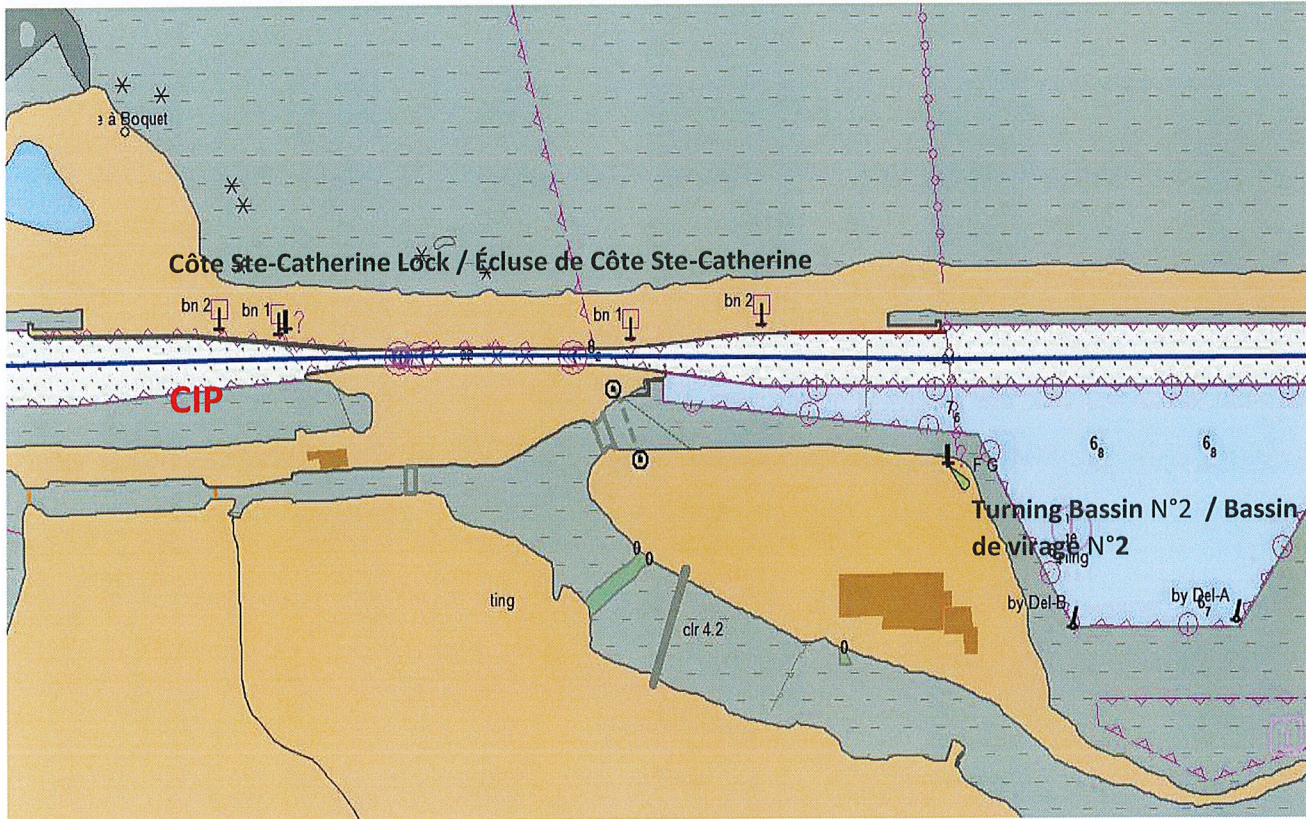
Distance

St-Lambert – Côte Ste-Catherine 8.5 nm



Passage Plan Cornwall District / Plan de Passage Circonscription de Cornwall

St-Lambert Lock to Snell Lock / Écluse St-Lambert à Écluse de Snell



COURSE : 270°

Speed limit/Limite de vitesse : 6 KTS

Not to be used for navigation/Ne pas utiliser pour la navigation

Section 1 Upbound/Montant

Turning bassin N° 2/ Bassin de virage N°2

Lock/Écluse

Côte St-Catherine Lock / Écluse Côte Ste-Catherine

Heading / Course : 270°

Hands free mooring/ Amarrage main libre

Port side mooring / Amarrage bâbord

Communication

VHF : CH.13 Lock / Écluse

VHF : CH.14 "SEAWAY BEAUHARNOIS"

**CIP** : Leaving Lock / Départ de l'Écluse

Distance

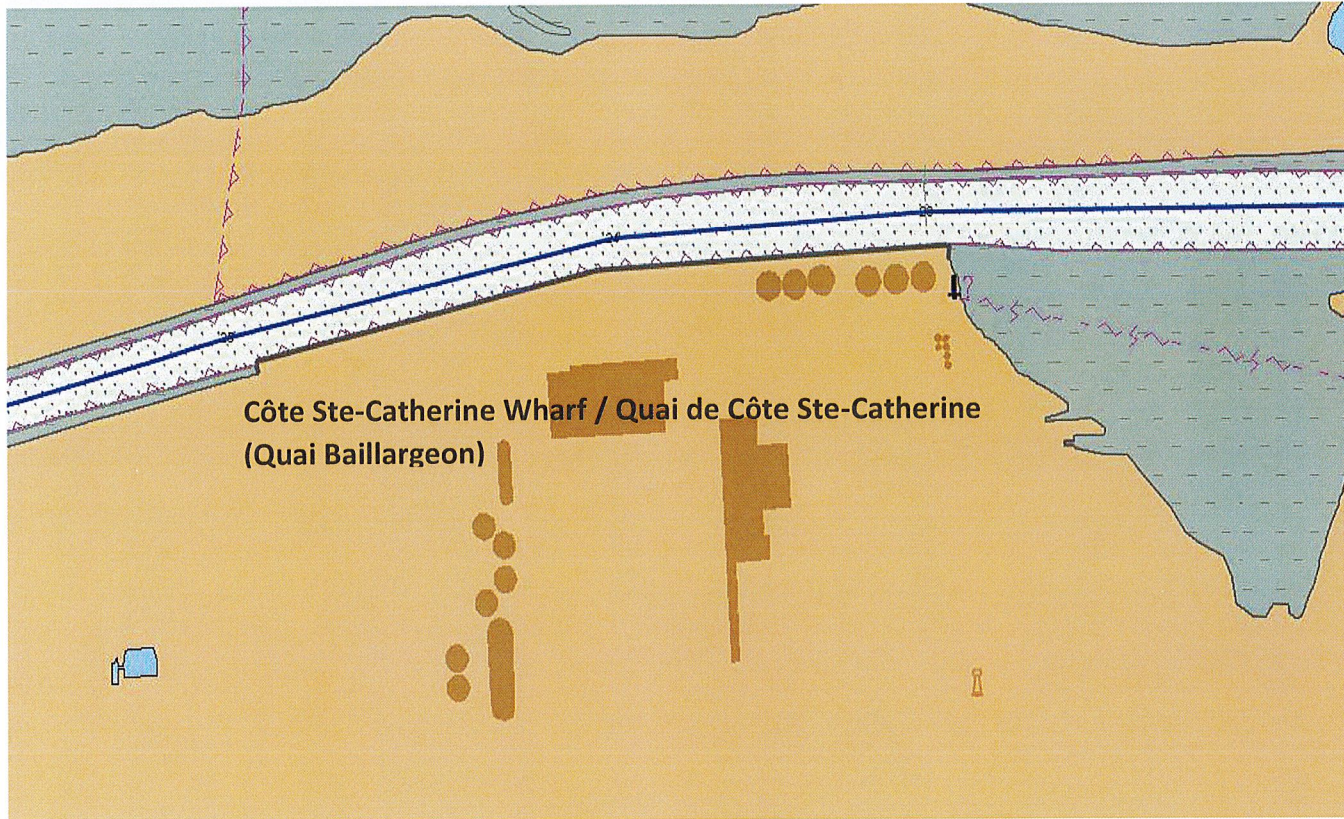
St-Lambert – Côte Ste-Catherine 8.5 nm

Côte Ste-Catherine-Beauharnois 18 nm



Passage Plan Cornwall District / Plan de Passage Circonscription de Cornwall

St-Lambert Lock to Snell Lock / Écluse St-Lambert à Écluse de Snell



COURSE : 270°-Variable-266° Speed limit/Limite de vitesse : 6 KTS

Not to be used for navigation/Ne pas utiliser pour la navigation

Section 1 Upbound/Montant

South shore Canal/Canal de la  
Rive Sud

Côte Ste-Catherine Wharf / Quai de Côte  
Ste-Catherine (Quai Baillargeon)

see Harbour File/voir fichier du Port

Communication

VHF : CH.14 "SEAWAY BEAUHARNOIS"

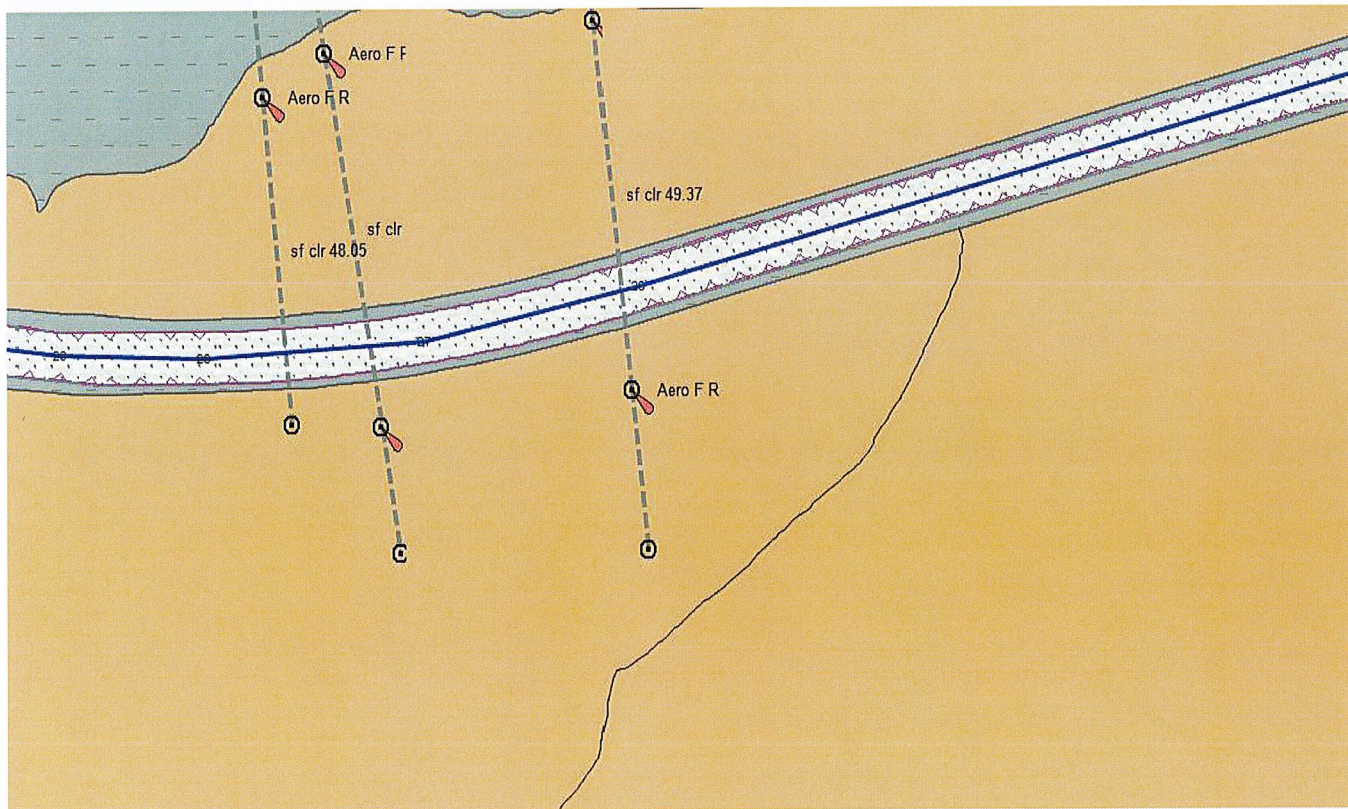
Distance

Côte Ste-Catherine-Beauharnois 18 nm



Passage Plan Cornwall District / Plan de Passage Circonscription de Cornwall

St-Lambert Lock to Snell Lock / Écluse St-Lambert à Écluse de Snell



COURSE : 255°-Variable

Speed limit/Limite de vitesse : 6 KTS

Not to be used for navigation/Ne pas utiliser pour la navigation

Section 1 Upbound/Montant

South Shore Canal/Canal de la Rive Sud

Communication

VHF : CH.14 "SEAWAY BEAUHARNOIS"

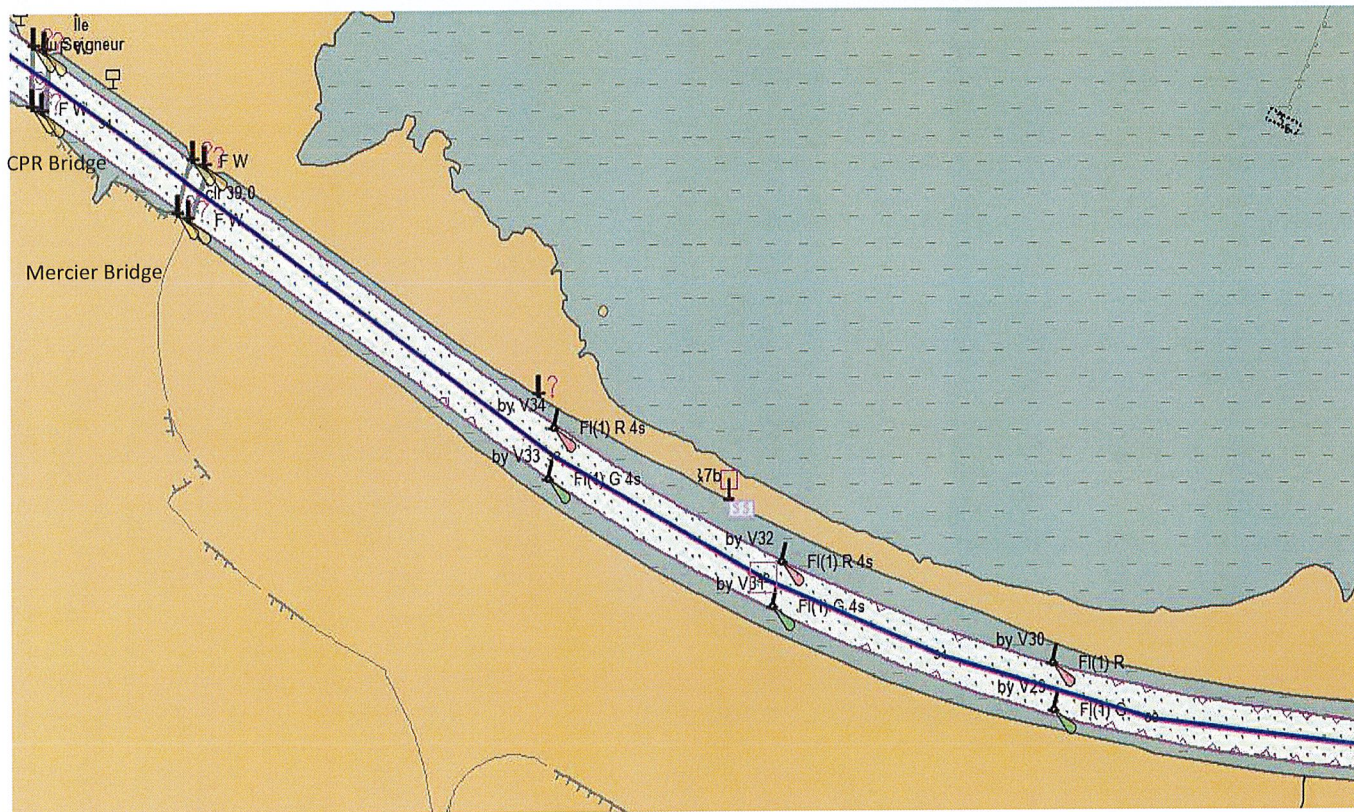
Distance

Côte Ste-Catherine-Beauharnois 18 nm



### Passage Plan Cornwall District / Plan de Passage Circonscription de Cornwall

#### St-Lambert Lock to Snell Lock / Écluse St-Lambert à Écluse de Snell



COURSE : Variable- 303°

Speed limit/Limite de vitesse : 6 KTS

Not to be used for navigation/Ne pas utiliser pour la navigation

### Section 1 Upbound/Montant

#### South Shore Canal/Canal de la Rive Sud

Mercier Bridge /Pont Mercier 35.5m

CPR Bridge / Pont CPR 35.5m



#### Communication

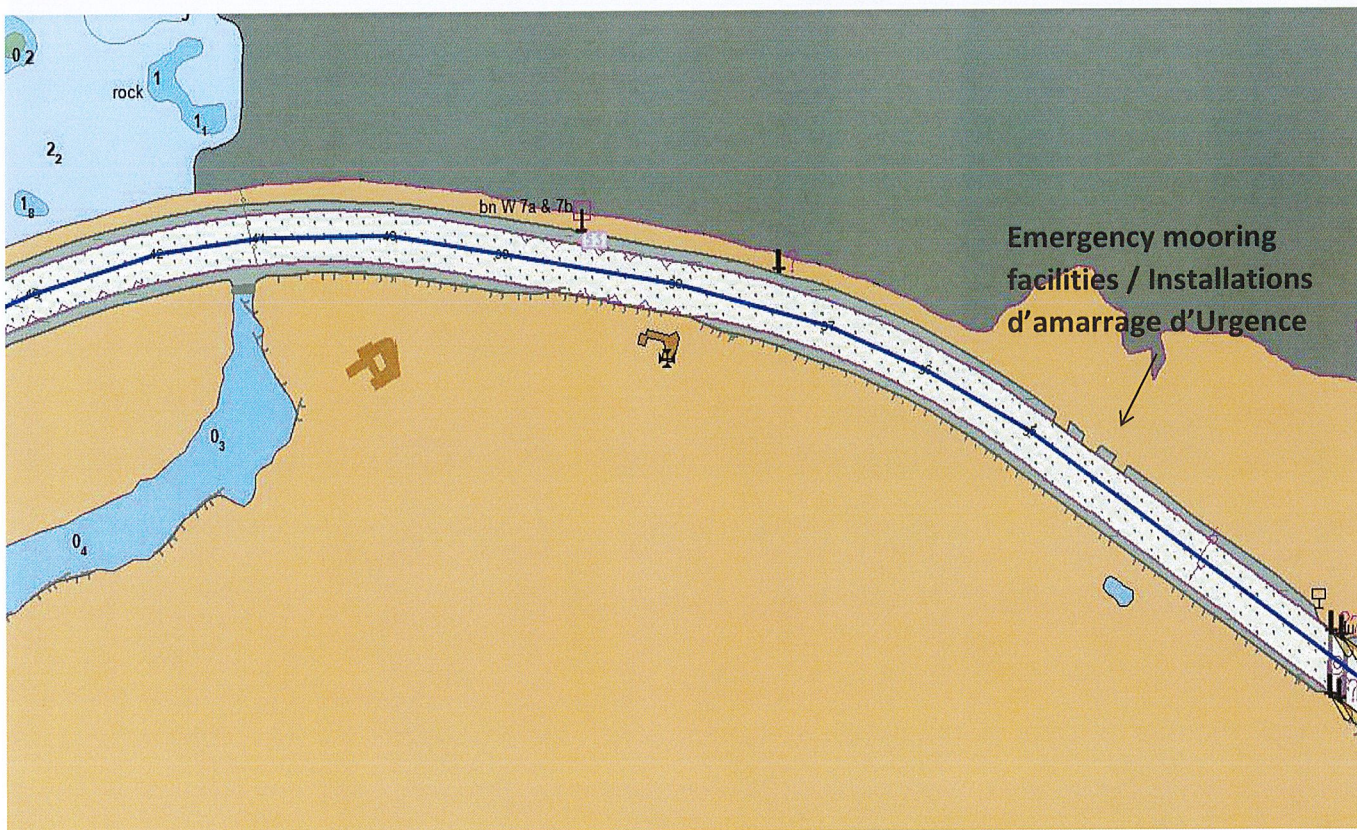
VHF : CH.14 "SEAWAY BEAUHARNOIS"

#### Distance

Côte Ste-Catherine-Beauharnois 18 nm

Passage Plan Cornwall District / Plan de Passage Circonscription de Cornwall

St-Lambert Lock to Snell Lock / Écluse St-Lambert à Écluse de Snell



COURSE : 303°-Variable    Speed limit/Limite de vitesse : 6 KTS

Not to be used for navigation/Ne pas utiliser pour la navigation

Section 1 Upbound/Montant

South shore Canal/Canal de la  
Rive Sud

Emergency mooring facilities / Installations  
d'amarrage d'Urgence

Communication

VHF : CH.14 "SEAWAY BEAUHARNOIS"

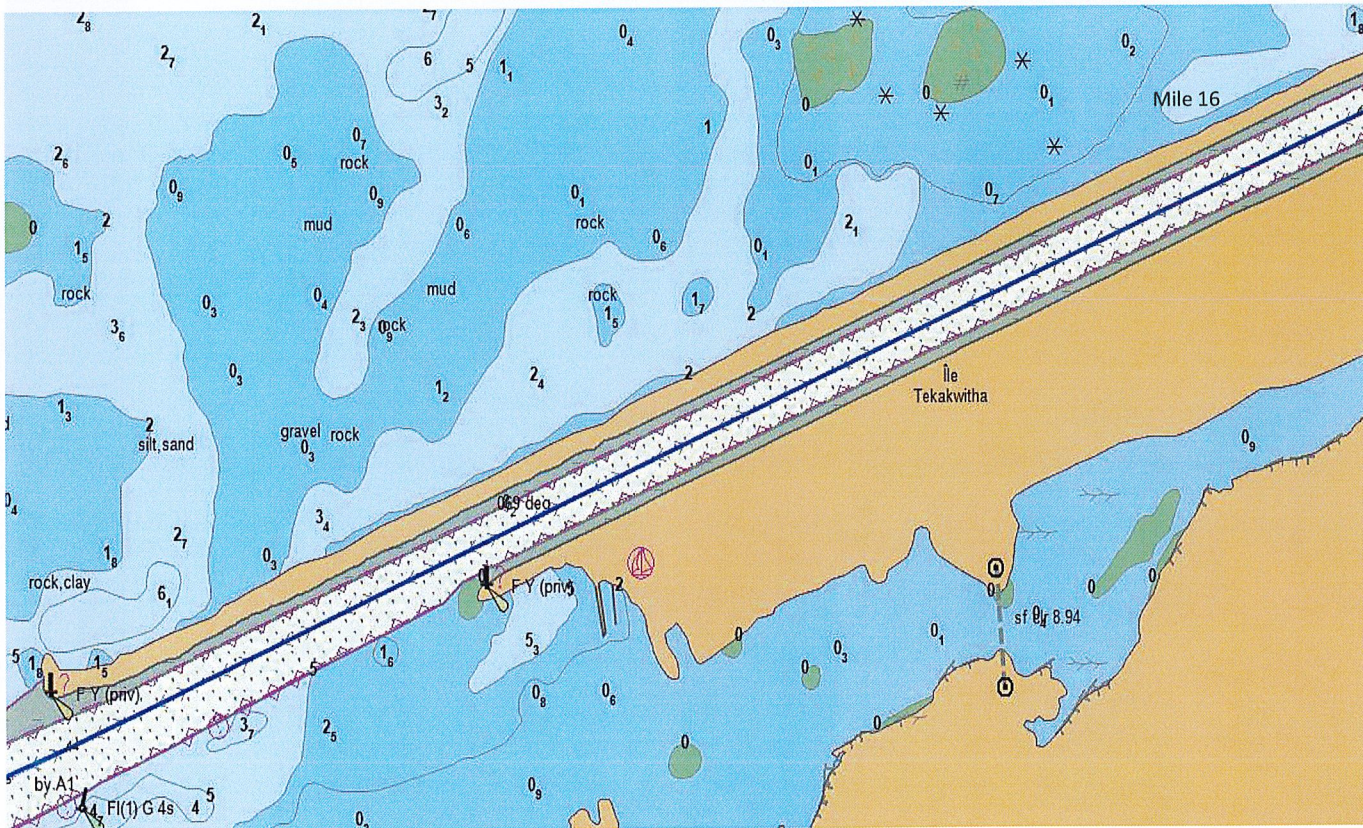
Distance

Côte Ste-Catherine-Beauharnois 18 nm



Passage Plan Cornwall District / Plan de Passage Circonscription de Cornwall

St-Lambert Lock to Snell lock / Écluse St-Lambert à Écluse de Snell



COURSE : 248°

Speed limit/Limite de vitesse : 6 KTS

Not to be used for navigation/Ne pas utiliser pour la navigation

Section 1 Upbound/Montant

South Shore Canal/Canal de la  
Rive Sud

Communication

VHF : CH.14 "SEAWAY BEAUHARNOIS"

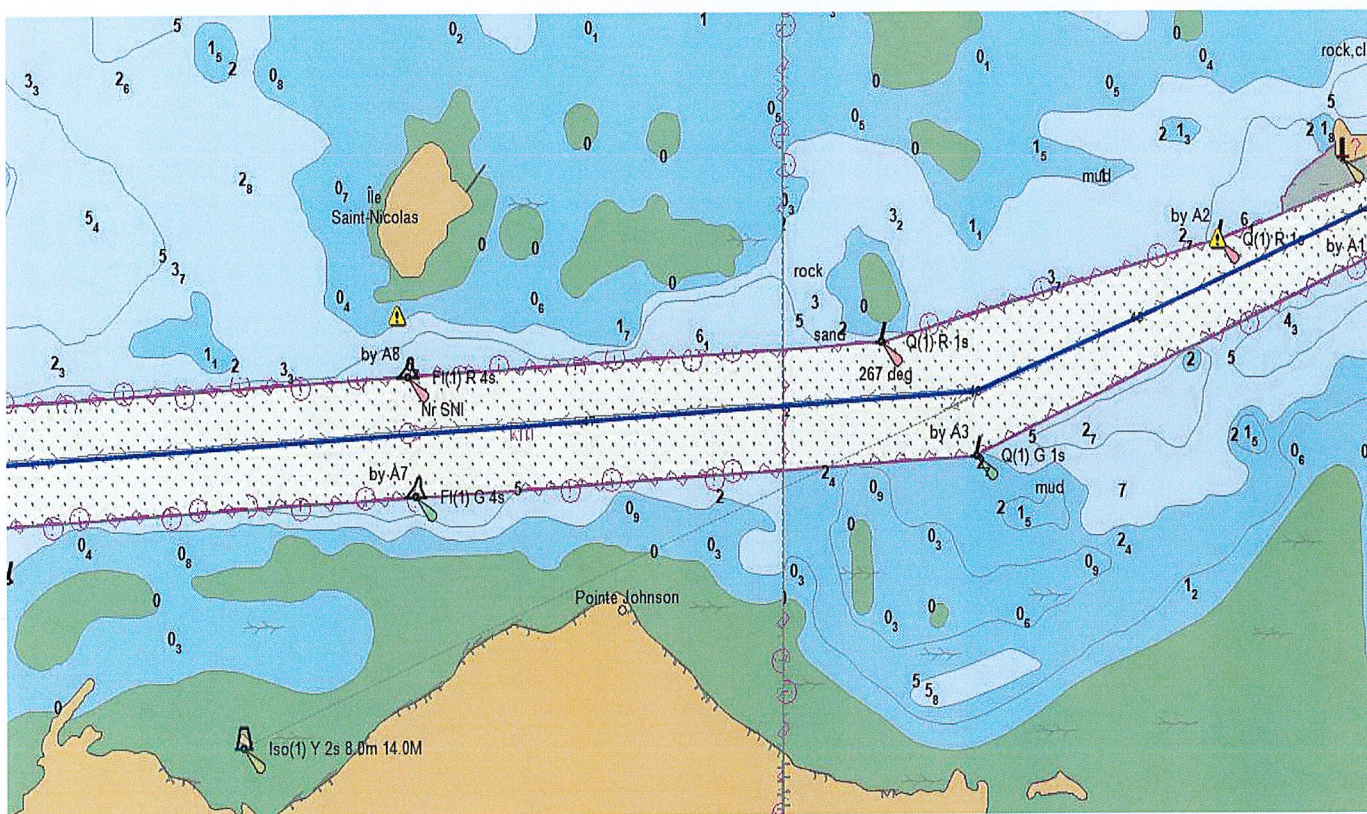
Distance

Côte Ste-Catherine-Beauharnois 18 nm



Passage Plan Cornwall District / Plan de Passage Circonscription de Cornwall

St-Lambert Lock to Snell Lock / Écluse St-Lambert à Écluse de Snell



COURSE : 248°- 266°

Speed limit/Limite de vitesse : 10.5 KTS

Not to be used for navigation/Ne pas utiliser pour la navigation

Section 1 Upbound/Montant

St-Louis Lake / Lac St-Louis

Communication

VHF : CH.14 "SEAWAY BEAUHARNOIS"

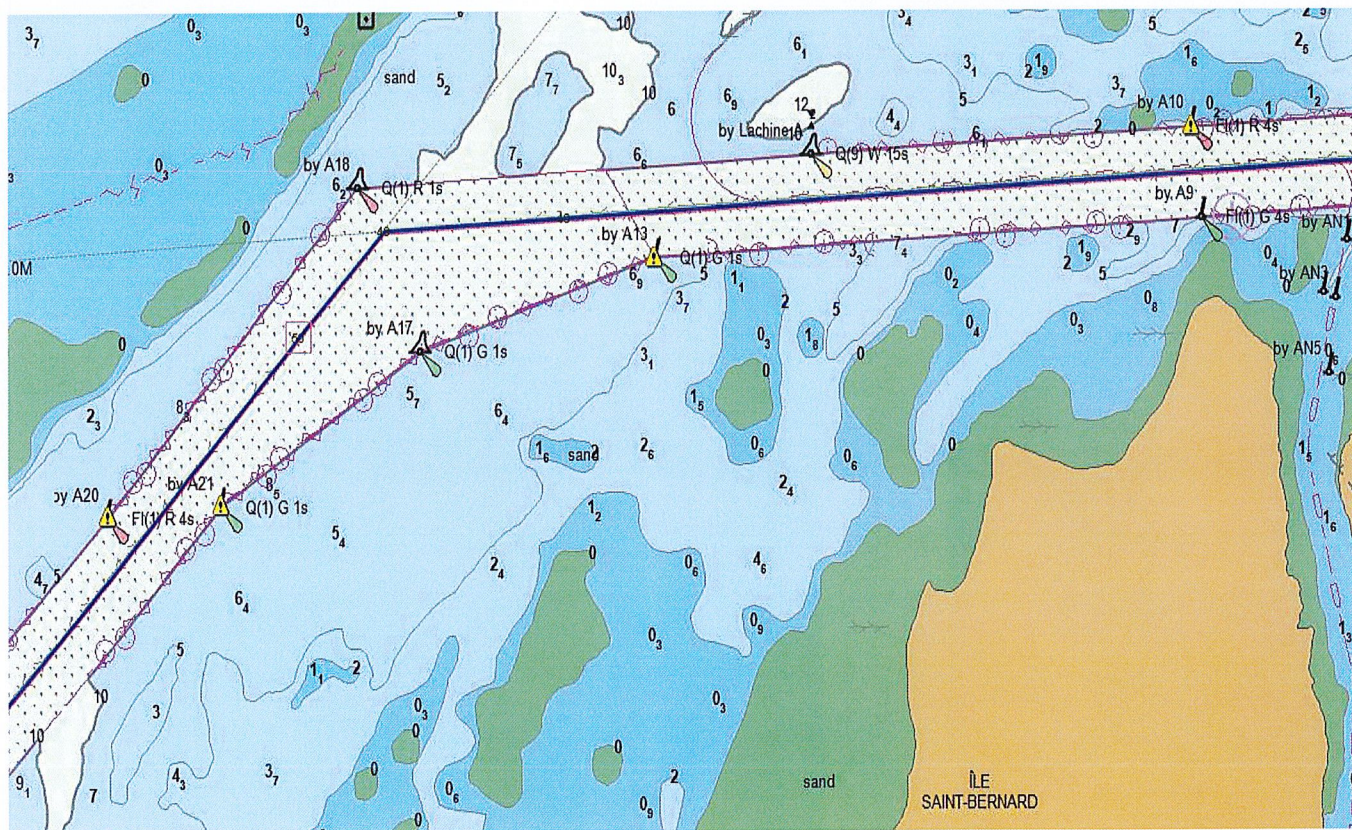
Distance

Côte Ste-Catherine-Beauharnois 18 nm



Passage Plan Cornwall District / Plan de Passage Circonscription de Cornwall

St-Lambert Lock to Snell Lock / Écluse St-Lambert à Écluse de Snell



COURSE : 266°-224 Speed limit/Limite de vitesse : 10.5 KTS ; 12 KTS buoy / bouée A13

Not to be used for navigation/Ne pas utiliser pour la navigation

Section 1 Upbound/Montant

Lake St-Louis / Lac St-Louis

Communication

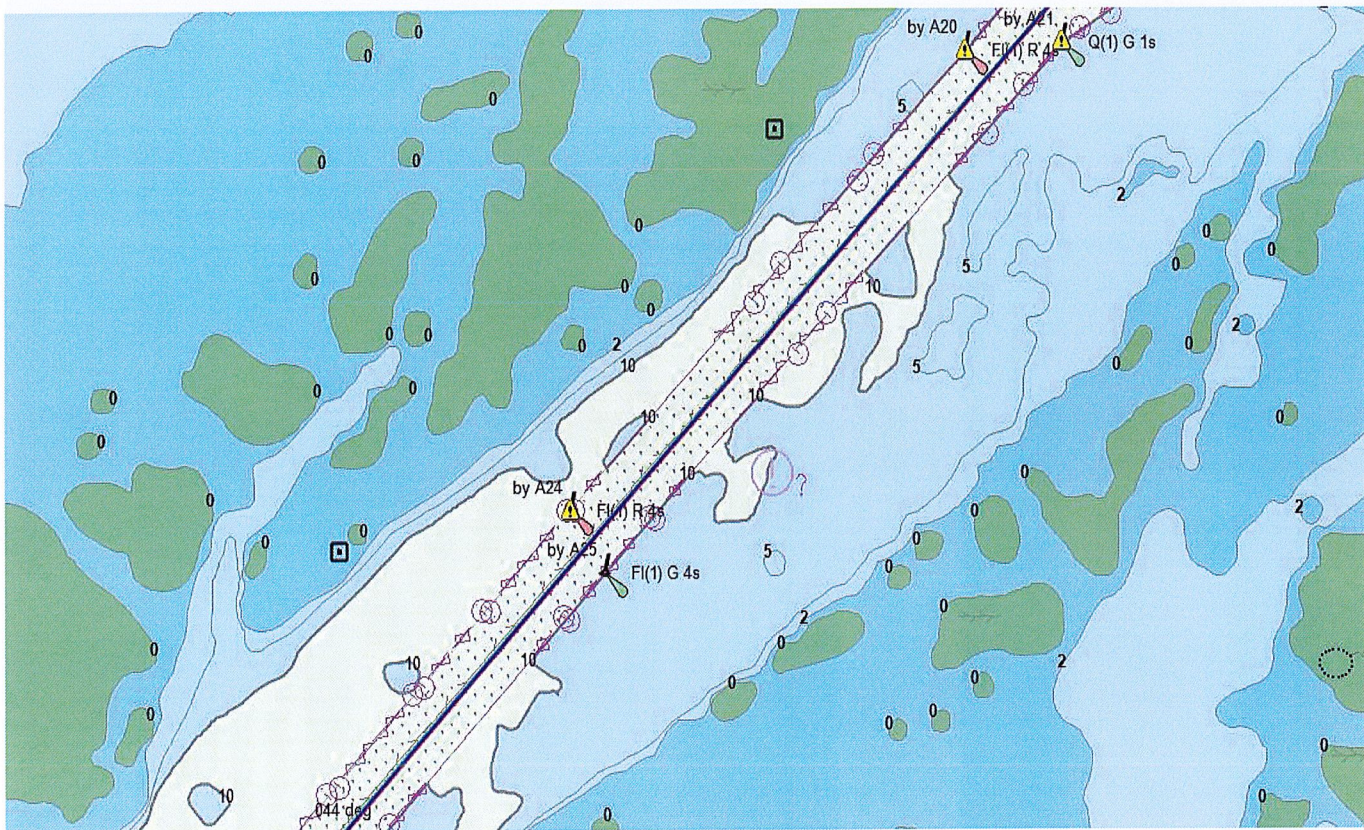
VHF : CH.14 "SEAWAY BEAUHARNOIS"

Distance

Côte Ste-Catherine-Beauharnois 18 nm

Passage Plan Cornwall District / Plan de Passage Circonscription de Cornwall

St-Lambert Lock to Snell Lock / Écluse St-Lambert à Écluse de Snell



COURSE : 224°

Speed limit/Limite de vitesse : 12 KTS

Not to be used for navigation/Ne pas utiliser pour la navigation

Section 1 Upbound/Montant

Lake St-Louis / Lac St-Louis

Communication

VHF : CH.14 "SEAWAY BEAUHARNOIS"

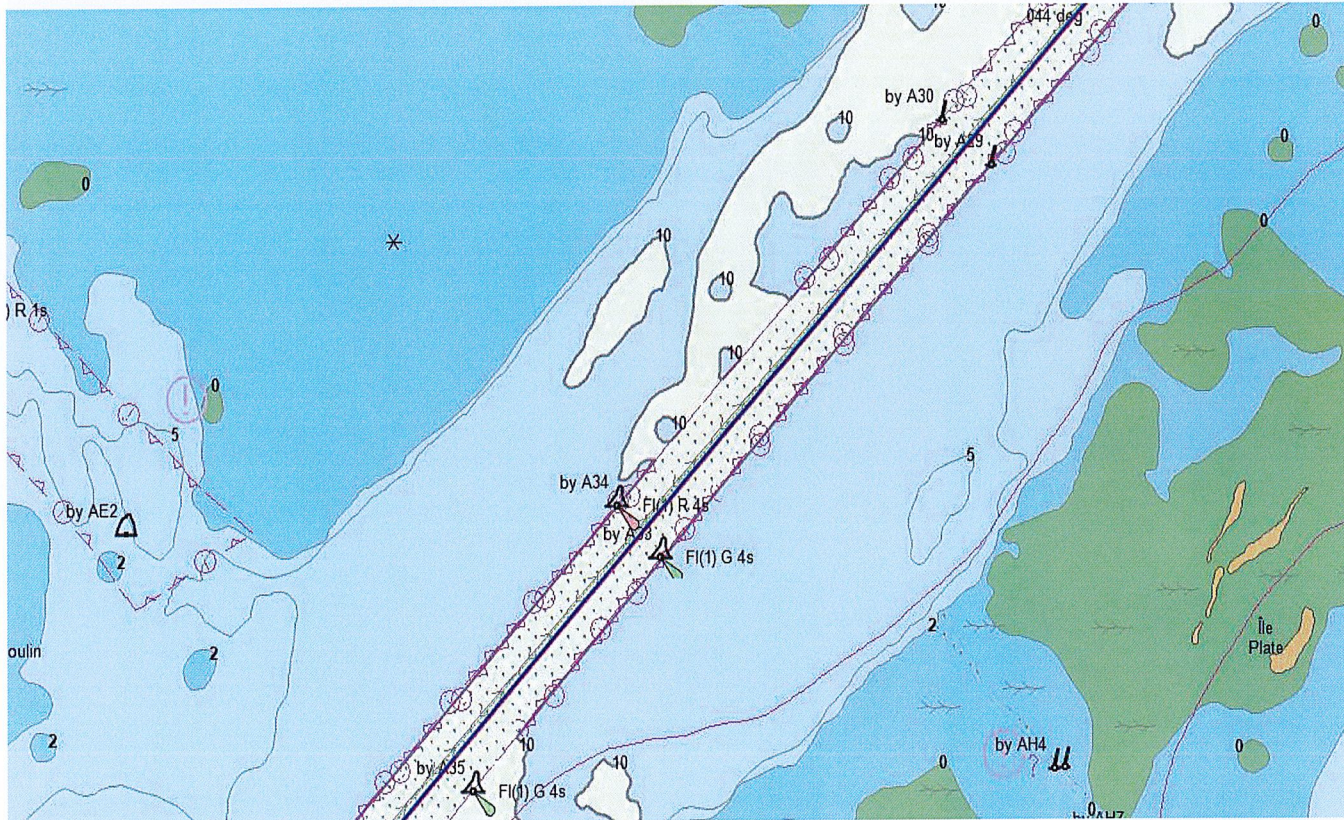
Distance

Côte Ste-Catherine-Beauharnois 18 nm



Passage Plan Cornwall District / Plan de Passage Circonscription de Cornwall

St-Lambert Lock to Snell Lock / Écluse St-Lambert à Écluse de Snell



COURSE : 224°

Speed limit/Limite de vitesse : 12 KTS

Not to be used for navigation/Ne pas utiliser pour la navigation

Section 1 Upbound/Montant

Lake St-Louis / Lac St-Louis

Communication

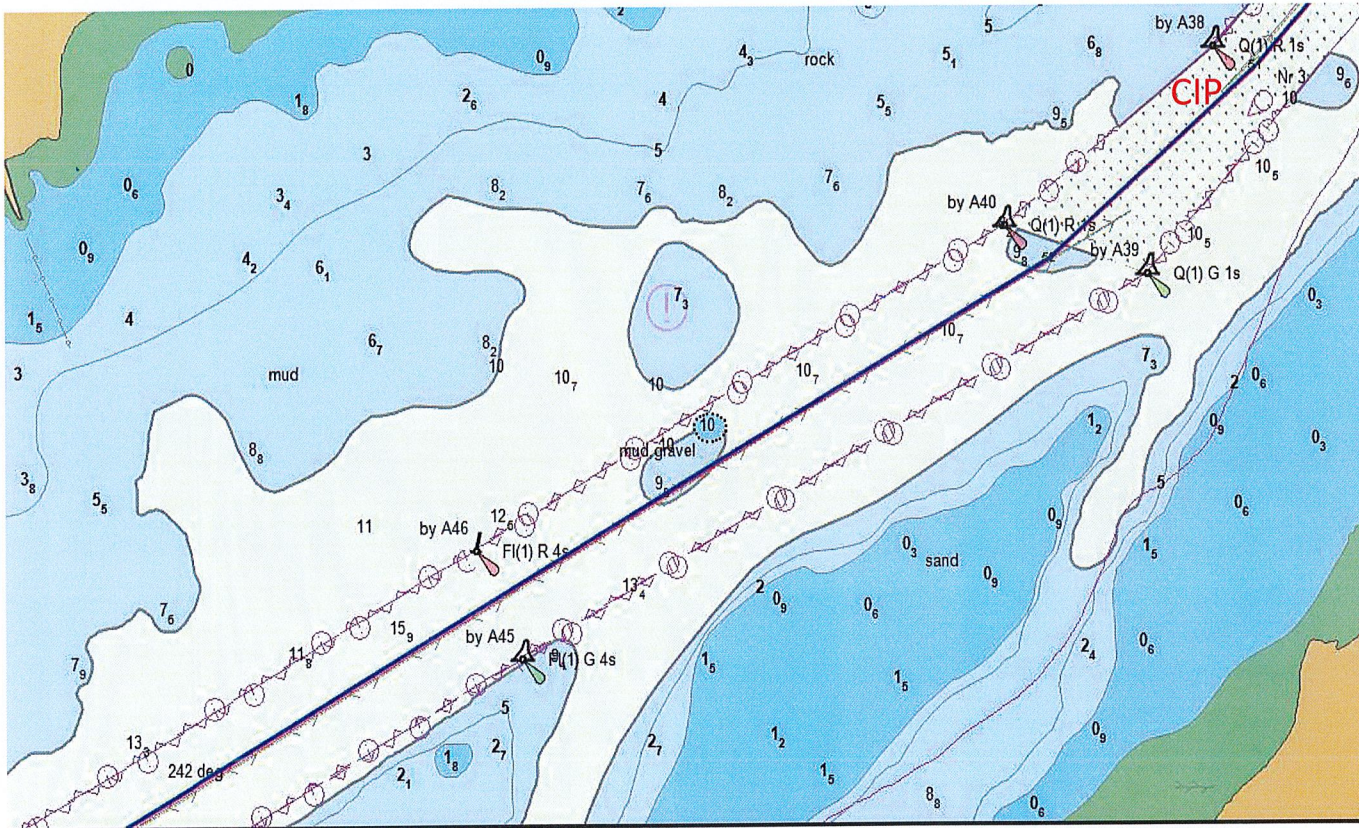
VHF : CH.14 "SEAWAY BEAUHARNOIS"

Distance

Côte Ste-Catherine-Beauharnois 18 nm

Passage Plan Cornwall District / Plan de Passage Circonscription de Cornwall

St-Lambert Lock to Snell Lock / Écluse St-Lambert à Écluse de Snell



COURSE : 224°-241°

Speed limit/Limite de vitesse : 12 KTS

Not to be used for navigation/Ne pas utiliser pour la navigation

Section 1 Upbound/Montant

Lake St-Louis / Lac St-Louis

Communication

VHF : CH.14 "SEAWAY BEAUHARNOIS"

CIP : Call in point 3/Point d'appel 3

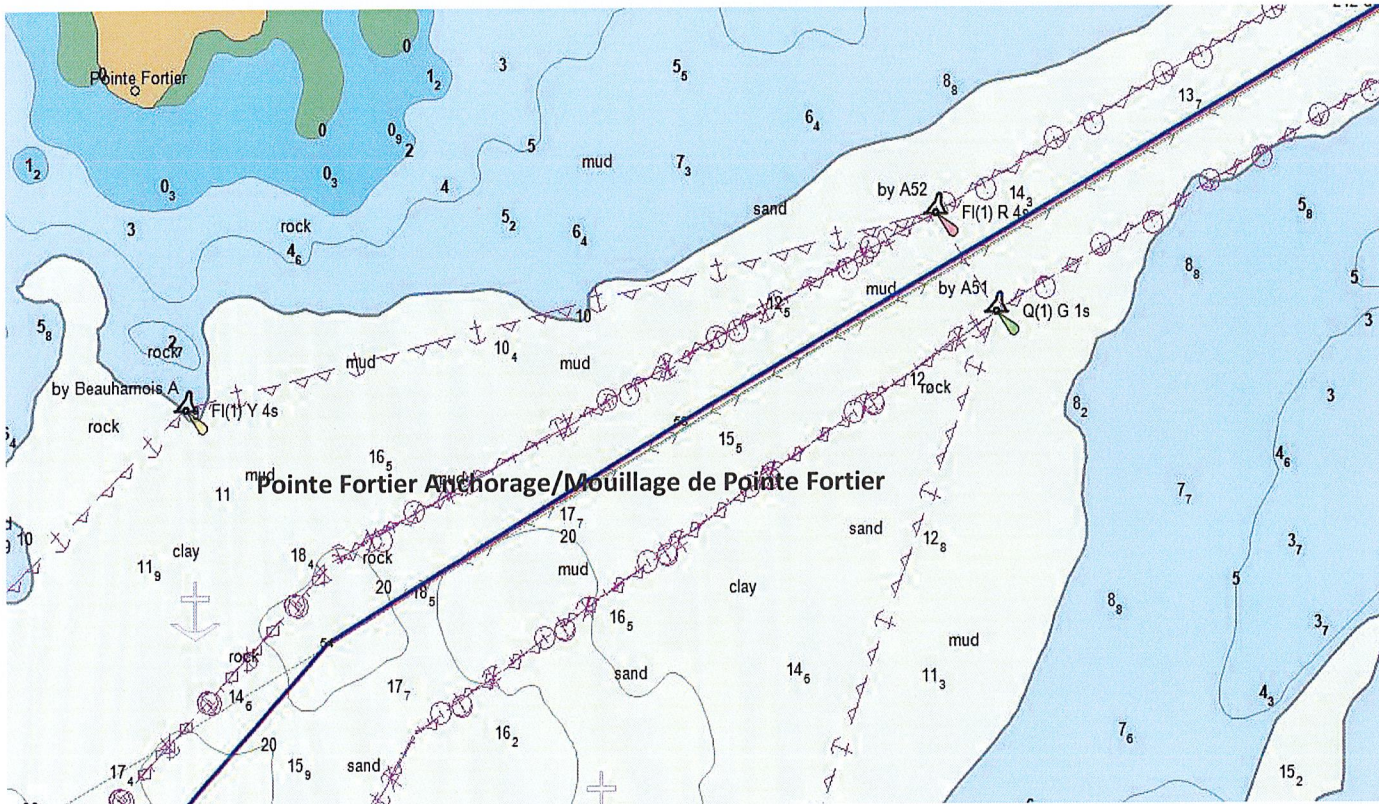
Distance

Côte Ste-Catherine-Beauharnois 18 nm



Passage Plan Cornwall District / Plan de Passage Circonscription de Cornwall

St-Lambert Lock to Snell Lock / Écluse St-Lambert à Écluse de Snell



COURSE : 241°-Variable

Speed limit/Limite de vitesse : 12 KTS

Not to be used for navigation/Ne pas utiliser pour la navigation

Section 1 Upbound/Montant

Lake St-Louis / Lac St-Louis

Pointe Fortier Anchorage /  
Mouillage de Pointe Fortier

Communication

VHF : CH.14 "SEAWAY BEAUHARNOIS"

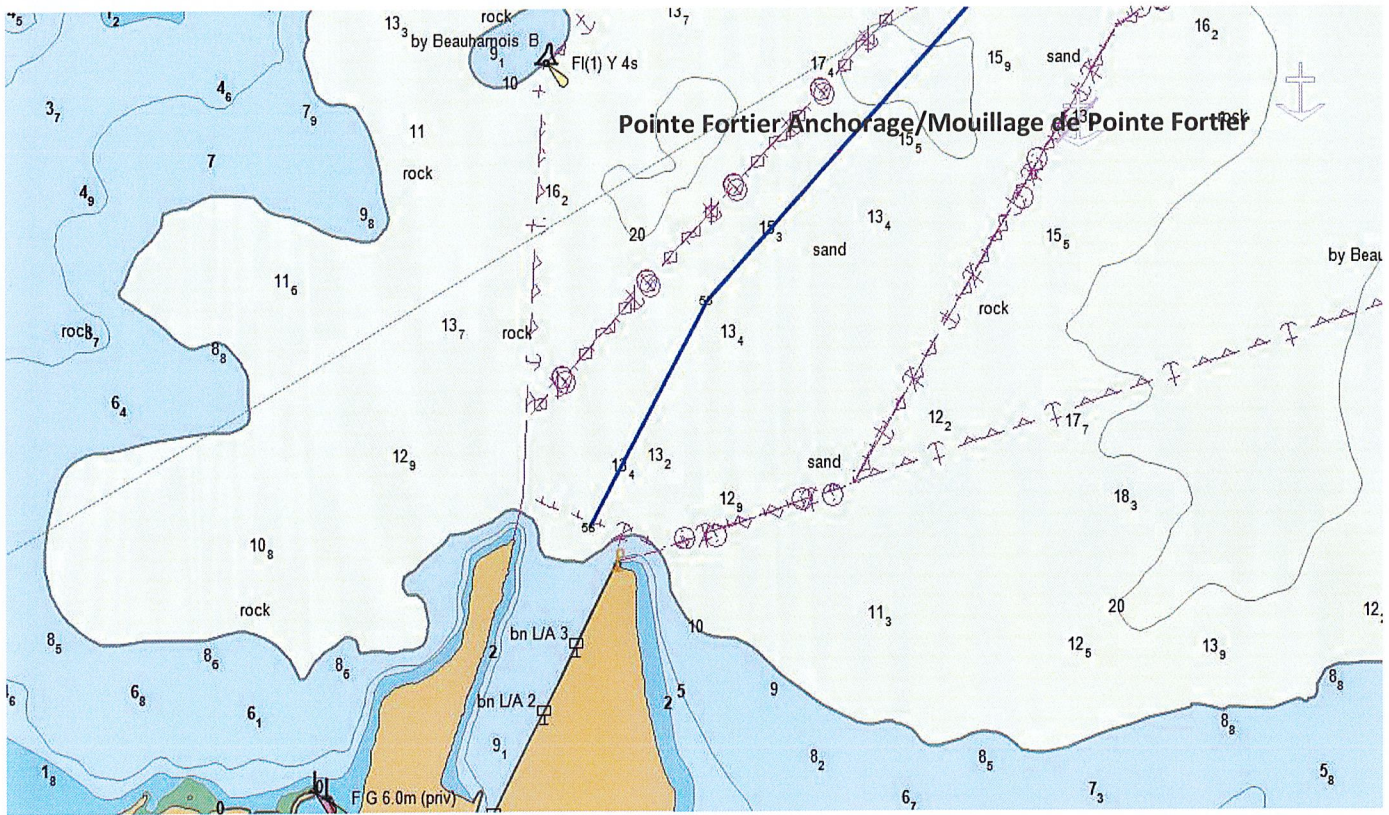
Distance

Côte Ste-Catherine-Beauharnois 18 nm



Passage Plan Cornwall District / Plan de Passage Circonscription de Cornwall

St-Lambert Lock to Snell Lock / Écluse St-Lambert à Écluse de Snell



COURSE : Variable

Speed limit/Limite de vitesse : 12 KTS

Not to be used for navigation/Ne pas utiliser pour la navigation

Section 1 Upbound/Montant

Lake St-Louis / Lac St-Louis

Pointe Fortier Anchorage /  
Mouillage de Pointe Fortier

Communication

VHF : CH.14 "SEAWAY BEAUHARNOIS"

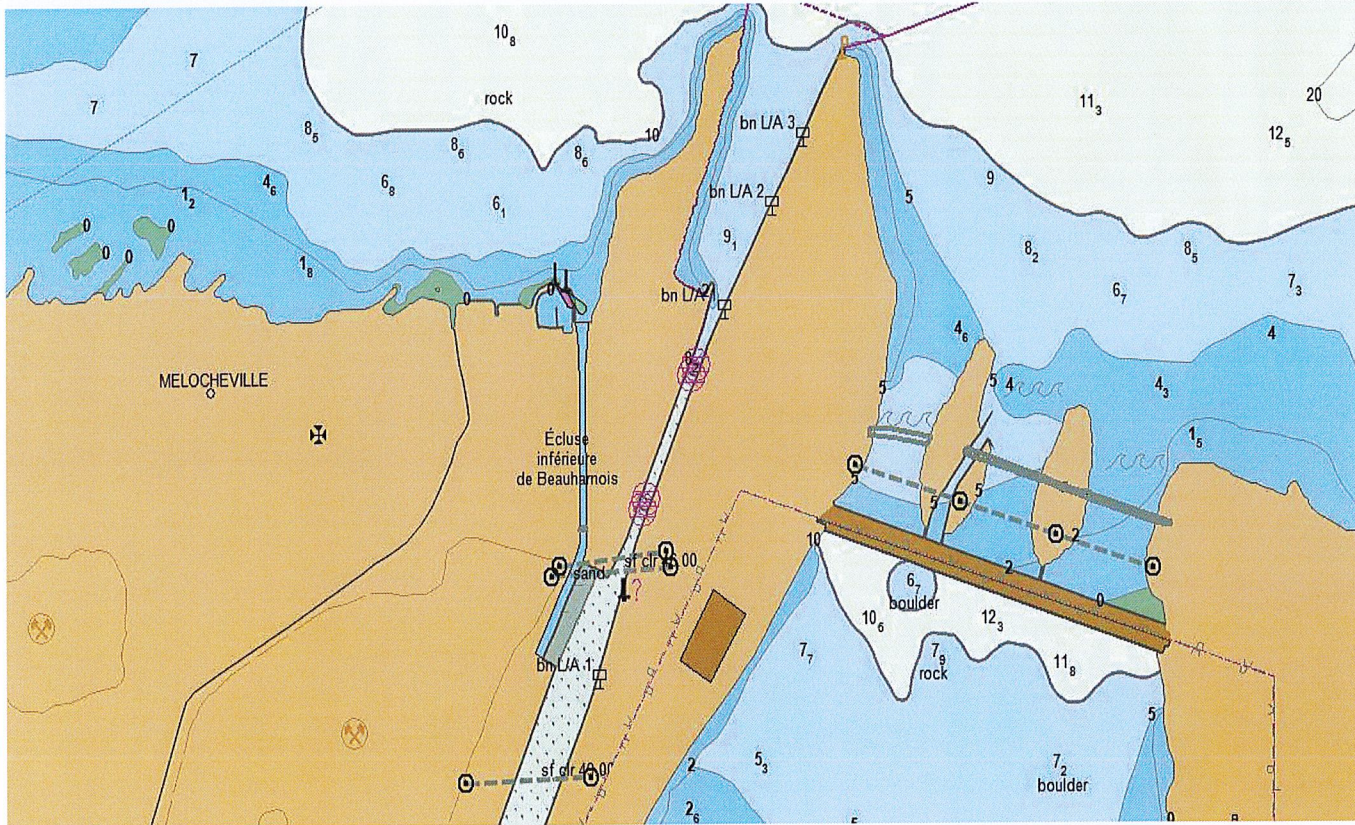
Distance

Côte Ste-Catherine-Beauharnois 18 nm



Passage Plan Cornwall District / Plan de Passage Circonscription de Cornwall

St-Lambert Lock to Snell Lock / Écluse St-Lambert à Écluse de Snell



COURSE : 203.5°

Speed limit/Limite de vitesse : N/A KTS

Not to be used for navigation/Ne pas utiliser pour la navigation

Section 1 Upbound/Montant

Lock/Écluse

Beauharnois Lower Lock / Écluse inférieure de Beauharnois

Heading / Course : 203.5°

Hands free mooring/ Amarrage main libre

Starboard side mooring / Amarrage tribord

Communication

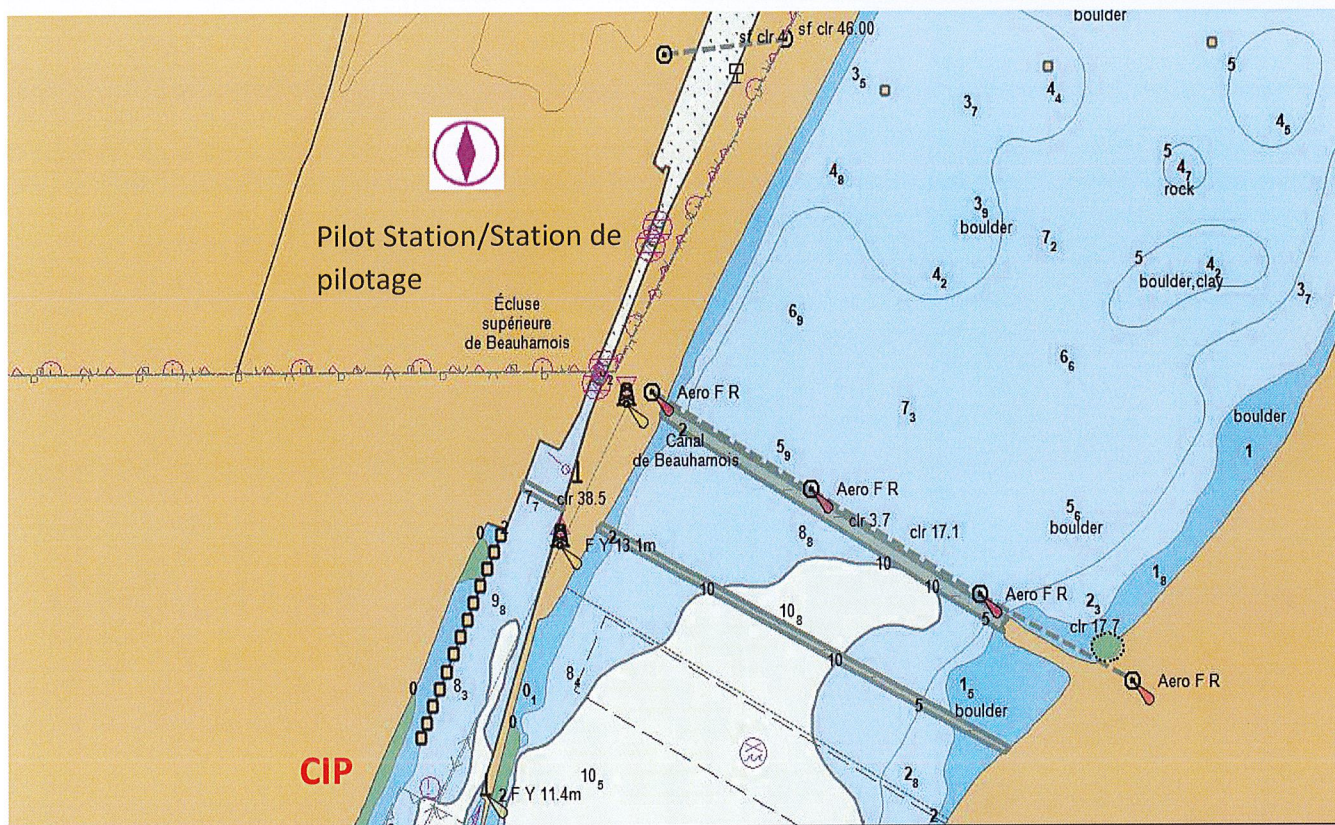
VHF : CH.14 "SEAWAY BEAUHARNOIS"

VHF : CH.17 Lock / Écluse



Passage Plan Cornwall District / Plan de Passage Circonscription de Cornwall

St-Lambert Lock to Snell Lock / Écluse St-Lambert à Écluse de Snell



COURSE : 203.5°

Speed limit/Limite de vitesse : N/A KTS

Not to be used for navigation/Ne pas utiliser pour la navigation

Section 2 Upbound/Montant

Pilot Station/Station de Pilotage



Lock/Écluse

Beauharnois Upper lock / Écluse supérieure de Beauharnois

Heading / Course : 203.5°

Hands free mooring/ Amarrage main libre

Starbord side mooring / Amarrage tribord

Communication

VHF : CH.14 "SEAWAY BEAUHARNOIS"

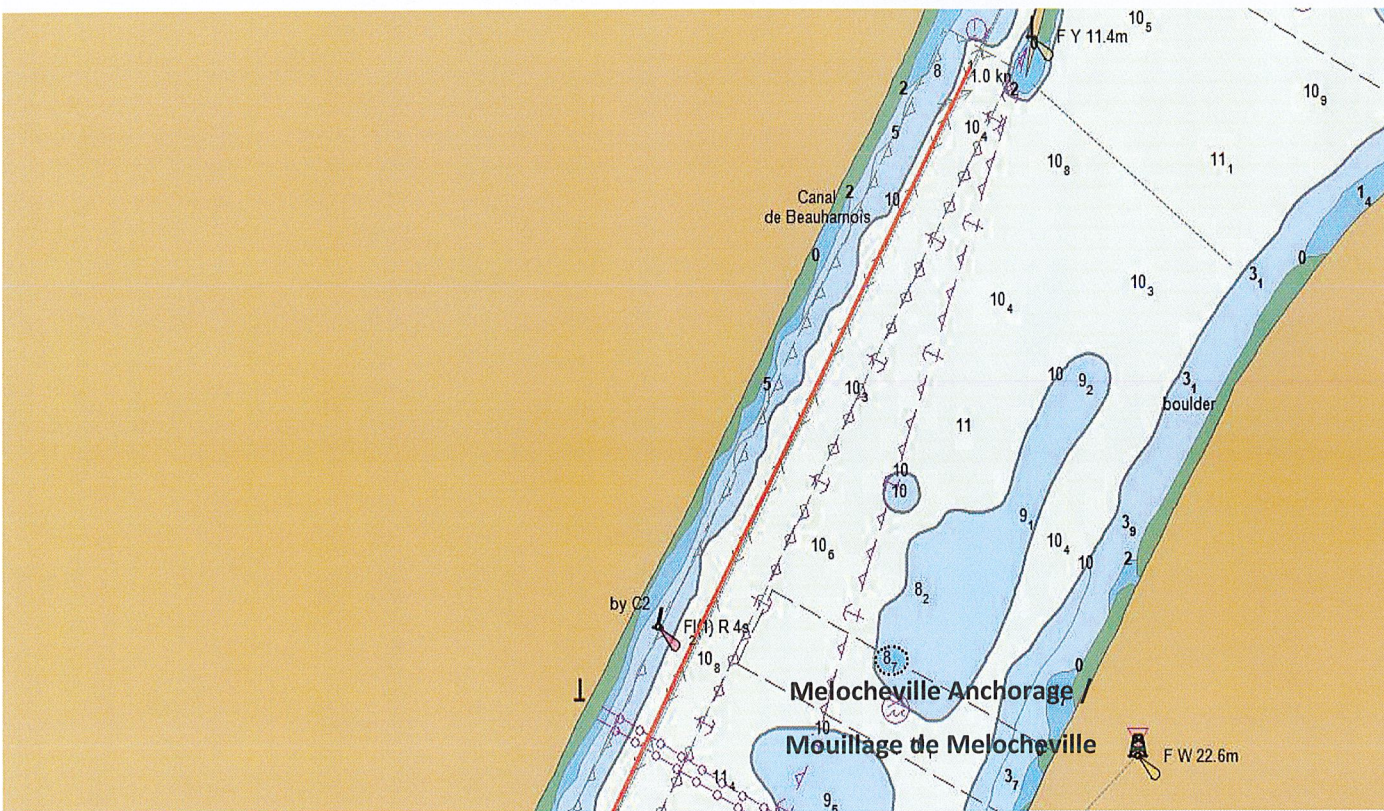
VHF : CH.13 Lock / Écluse

**CIP** : Leaving Beauharnois Lock/

Départ de l'Écluse de Beauharnois

Passage Plan Cornwall District / Plan de Passage Circonscription de Cornwall

St-Lambert Lock to Snell Lock / Écluse St-Lambert à Écluse de Snell



COURSE : 209°

Speed limit/Limite de vitesse : 9 KTS

Not to be used for navigation/Ne pas utiliser pour la navigation

Section 2 Upbound/Montant

Beauharnois Canal/ Canal de Beauharnois

Melocheville Anchorage /  
Mouillage de Melocheville

Communication

VHF : CH.14 "SEAWAY BEAUHARNOIS"

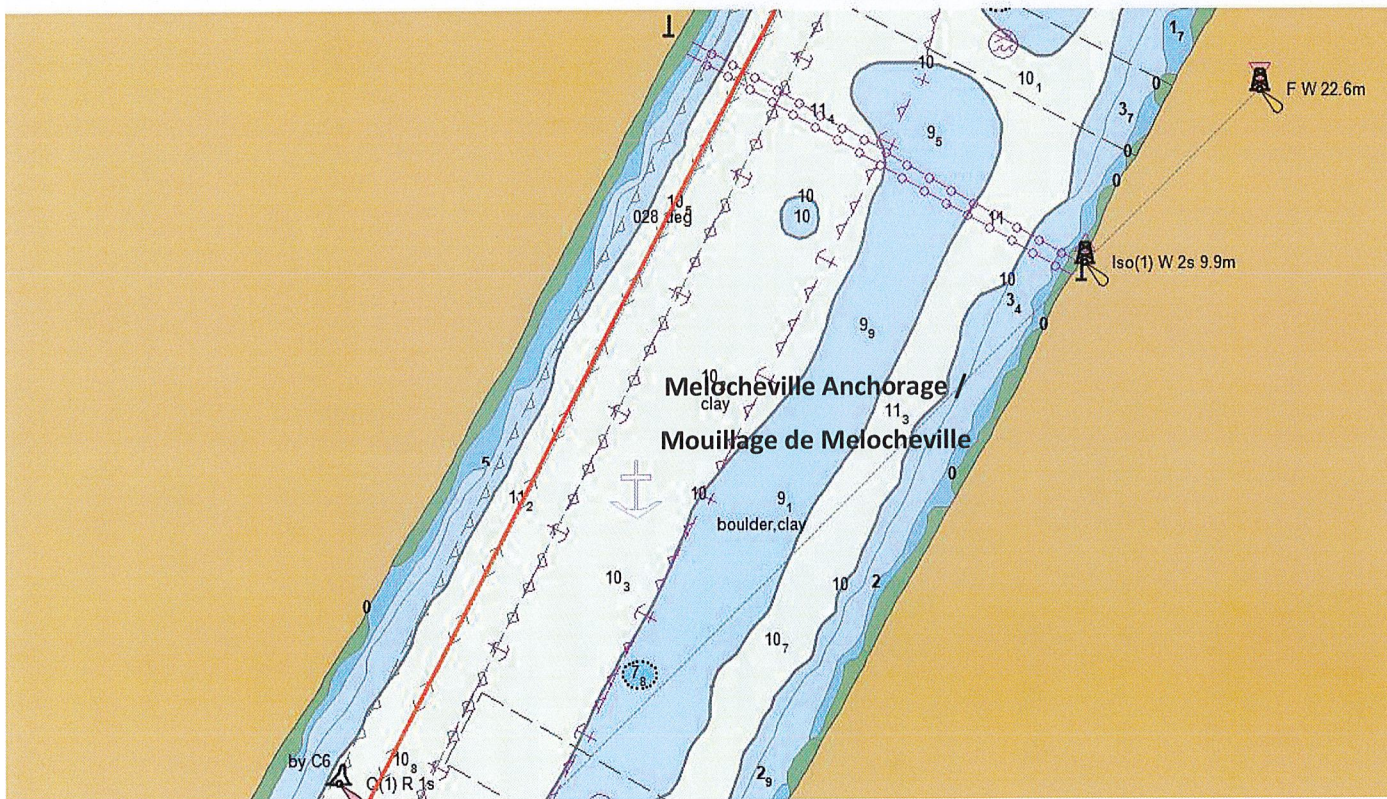
Distance

Beauharnois – Snell 44 nm



Passage Plan Cornwall District / Plan de Passage Circonscription de Cornwall

St-Lambert Lock to Snell Lock / Écluse St-Lambert à Écluse de Snell



COURSE : 209°

Speed limit/Limite de vitesse : 9 KTS

Not to be used for navigation/Ne pas utiliser pour la navigation

Section 2 Upbound/Montant

Beauharnois Canal/ Canal de Beauharnois

Melocheville Anchorage /  
Mouillage de Melocheville

Communication

VHF : CH.14 "SEAWAY BEAUHARNOIS"

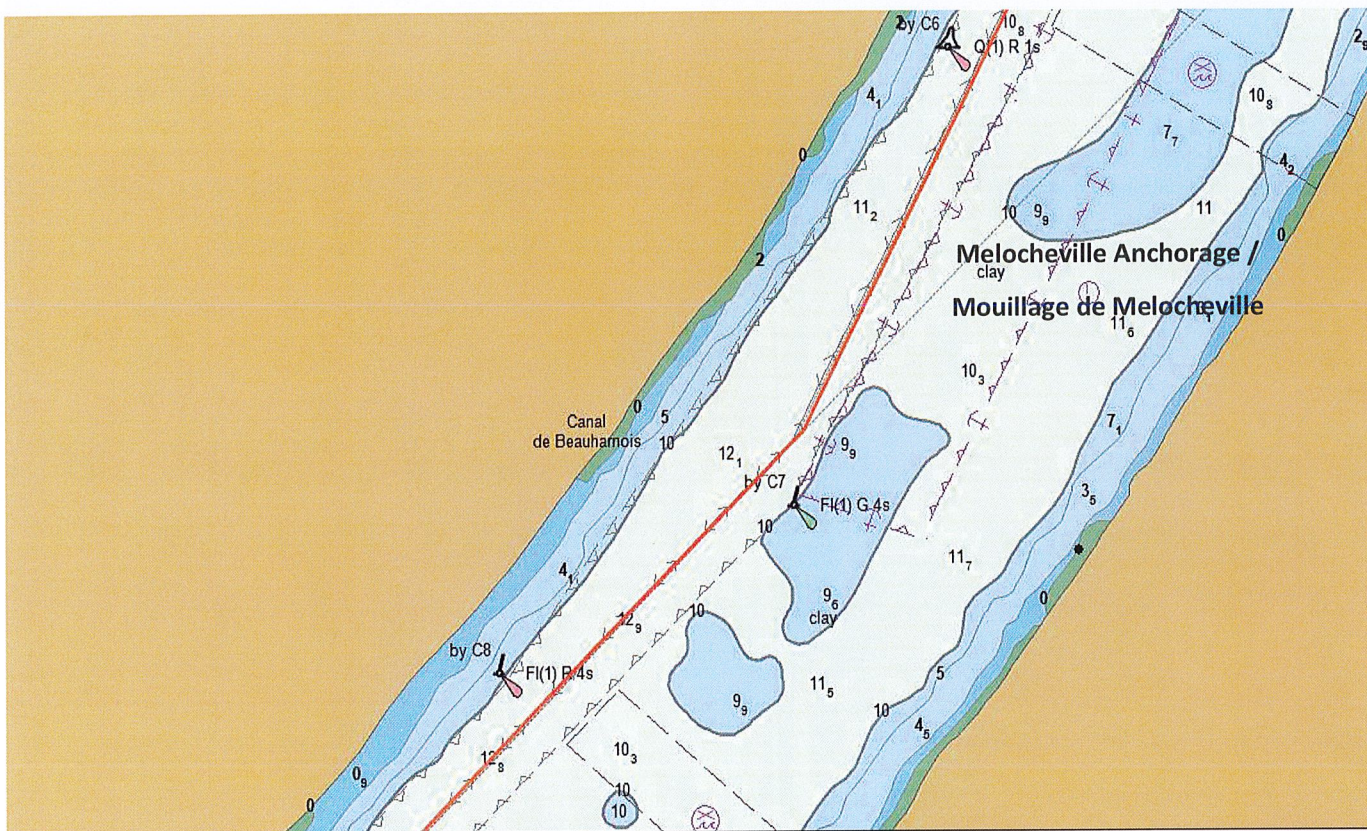
Distance

Beauharnois – Snell 44 nm



Passage Plan Cornwall District / Plan de Passage Circonscription de Cornwall

St-Lambert Lock to Snell Lock / Écluse St-Lambert à Écluse de Snell



COURSE : 209°-226°

Speed limit/Limite de vitesse : 9 KTS

Not to be used for navigation/Ne pas utiliser pour la navigation

Section 2 Upbound/Montant

Beauharnois Canal/ Canal de Beauharnois

Communication

VHF : CH.14 "SEAWAY BEAUHARNOIS"

Melocheville Anchorage /  
Mouillage de Melocheville

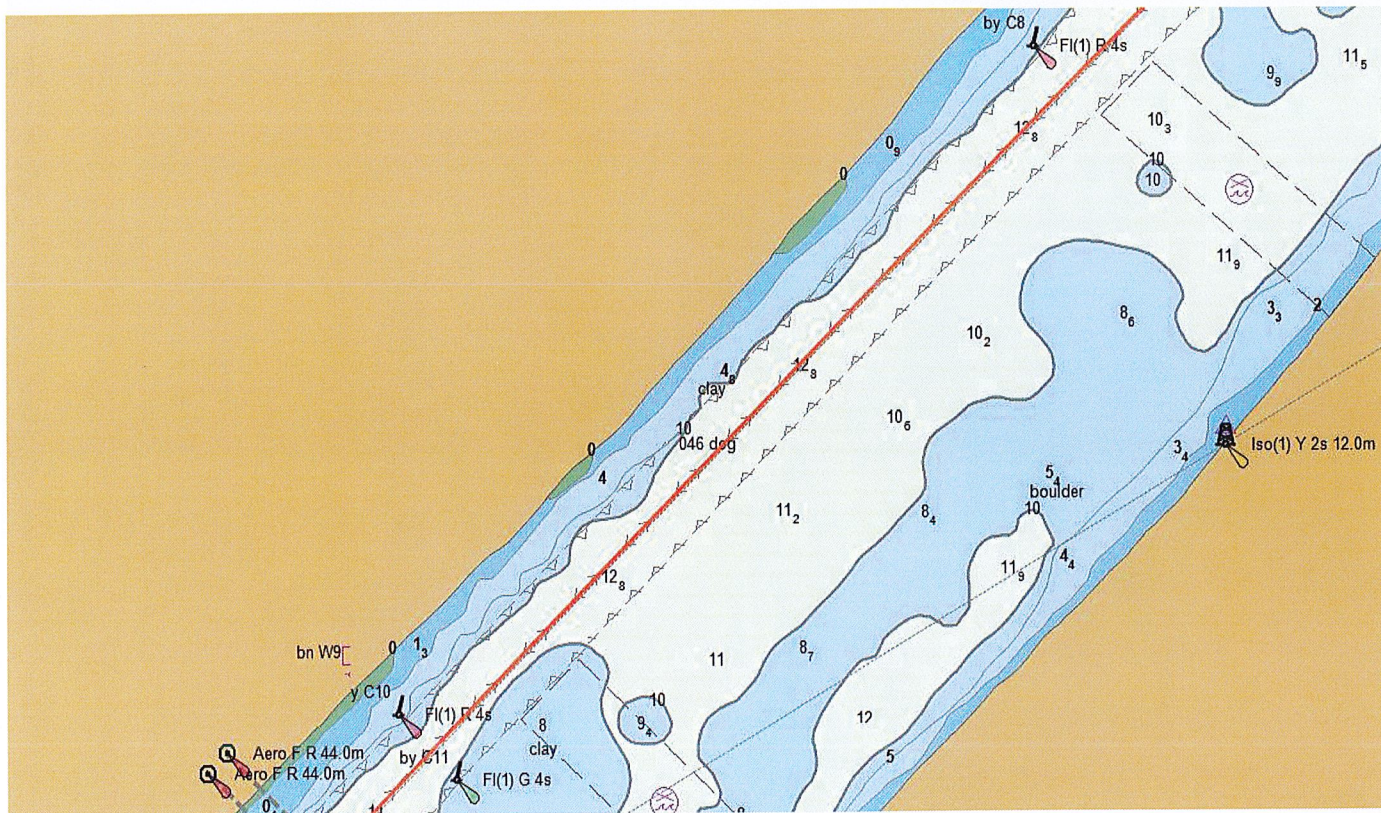
Distance

Beauharnois – Snell 44 nm



Passage Plan Cornwall District / Plan de Passage Circonscription de Cornwall

St-Lambert Lock to Snell Lock / Écluse St-Lambert à Écluse de Snell



COURSE : 226°

Speed limit/Limite de vitesse : 9 KTS

Not to be used for navigation/Ne pas utiliser pour la navigation

Section 2 Upbound/Montant

Beauharnois Canal/ Canal de Beauharnois

Communication

VHF : CH.14 "SEAWAY BEAUHARNOIS"

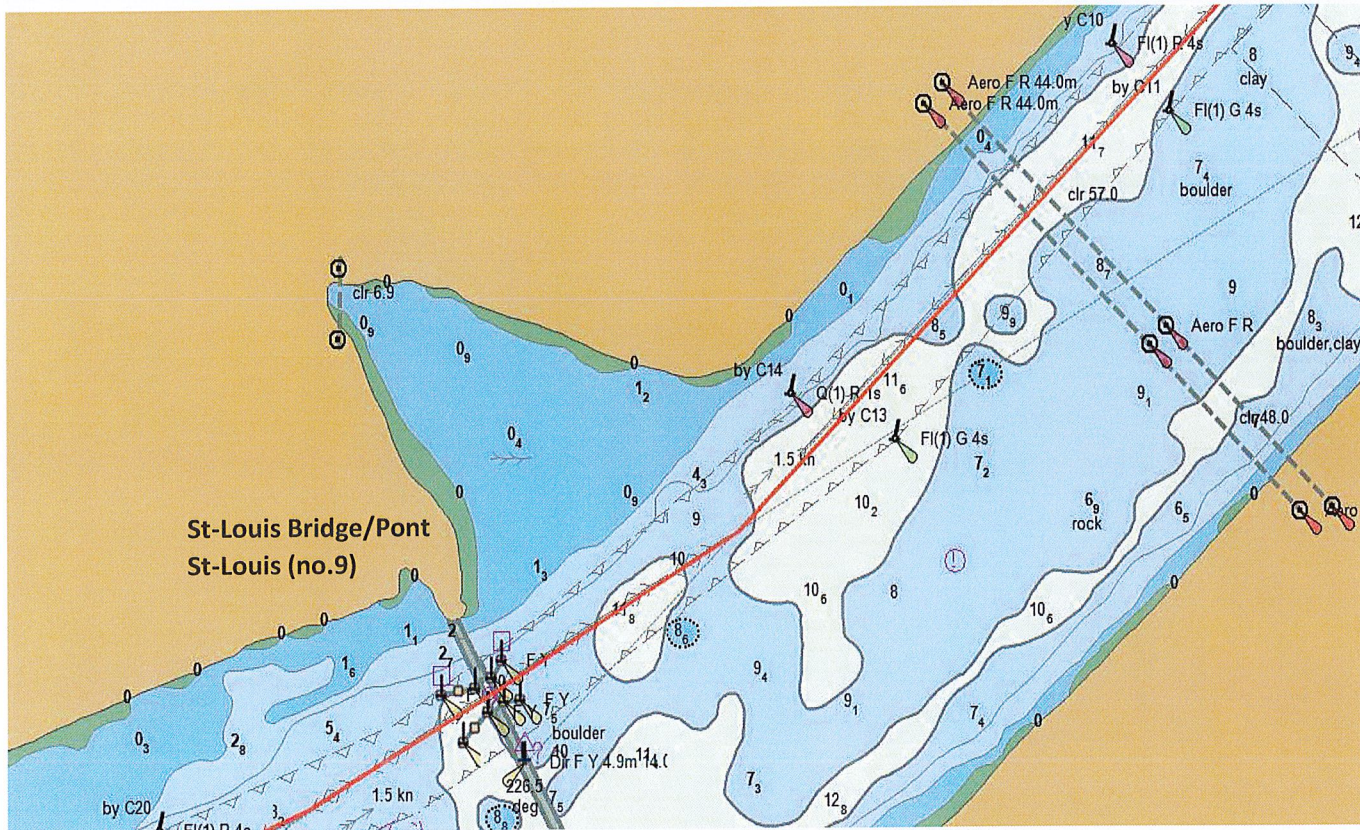
Distance

Beauharnois – Snell 44 nm



Passage Plan Cornwall District / Plan de Passage Circonscription de Cornwall

St-Lambert Lock to Snell Lock / Écluse St-Lambert à Écluse de Snell



COURSE : 226°-variable-241°

Speed limit/Limite de vitesse : 9 KTS

Not to be used for navigation/Ne pas utiliser pour la navigation

Section 2 Upbound/Montant

Beauharnois Canal/ Canal de  
Beauharnois

St-Louis Bridge /Pont St-Louis 35.5m

Communication

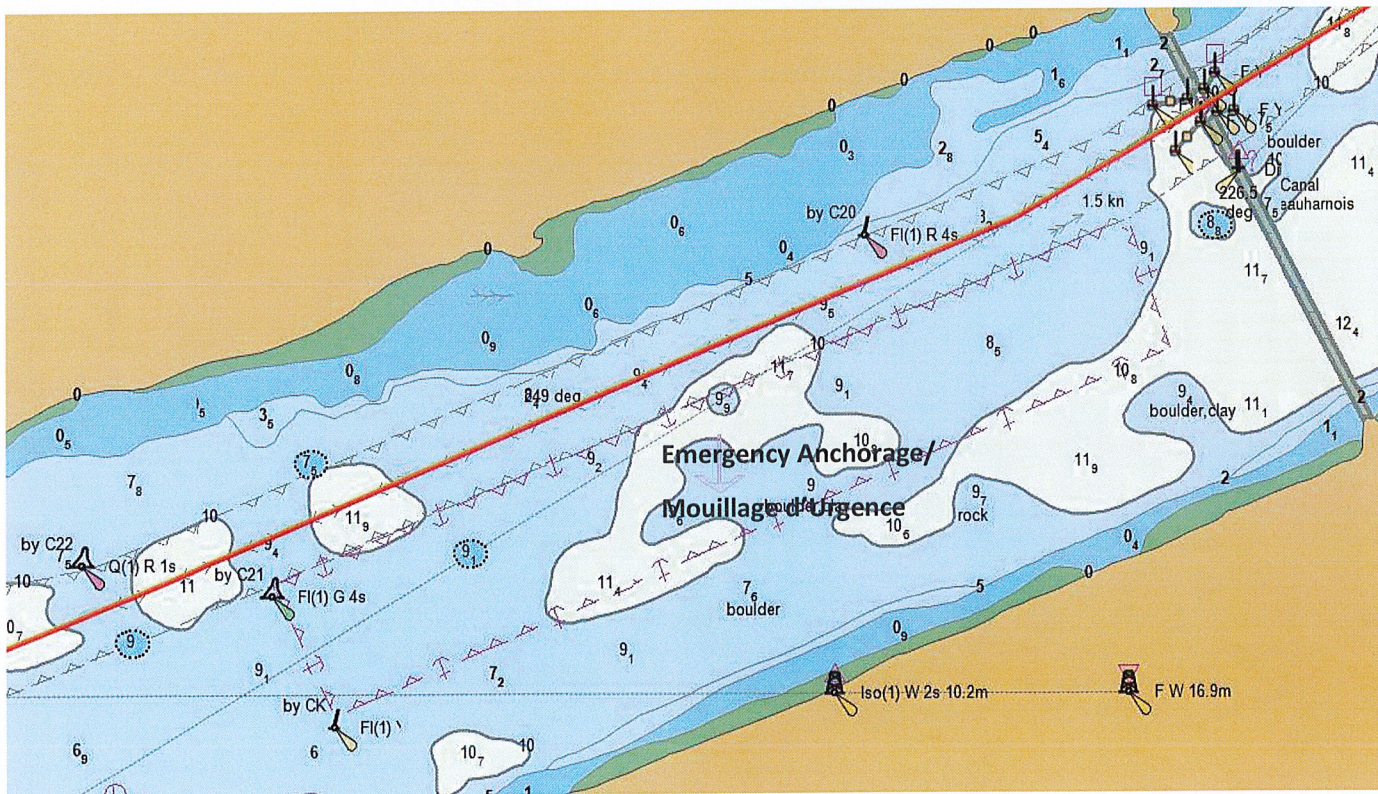
VHF : CH.14 "SEAWAY BEAUHARNOIS"

Distance

Beauharnois – Snell 44 nm

Passage Plan Cornwall District / Plan de Passage Circonscription de Cornwall

St-Lambert Lock to Snell lock / Écluse St-Lambert à Écluse de Snell



COURSE : 241°-Variable-248°

Speed limit/Limite de vitesse : 9 KTS

Not to be used for navigation/Ne pas utiliser pour la navigation

Section 2 Upbound/Montant

Beauharnois Canal/ Canal de Beauharnois

St-Louis Bridge /Pont St-Louis 35.5m

Emergency Anchorage/Mouillage d'Urgence

Communication

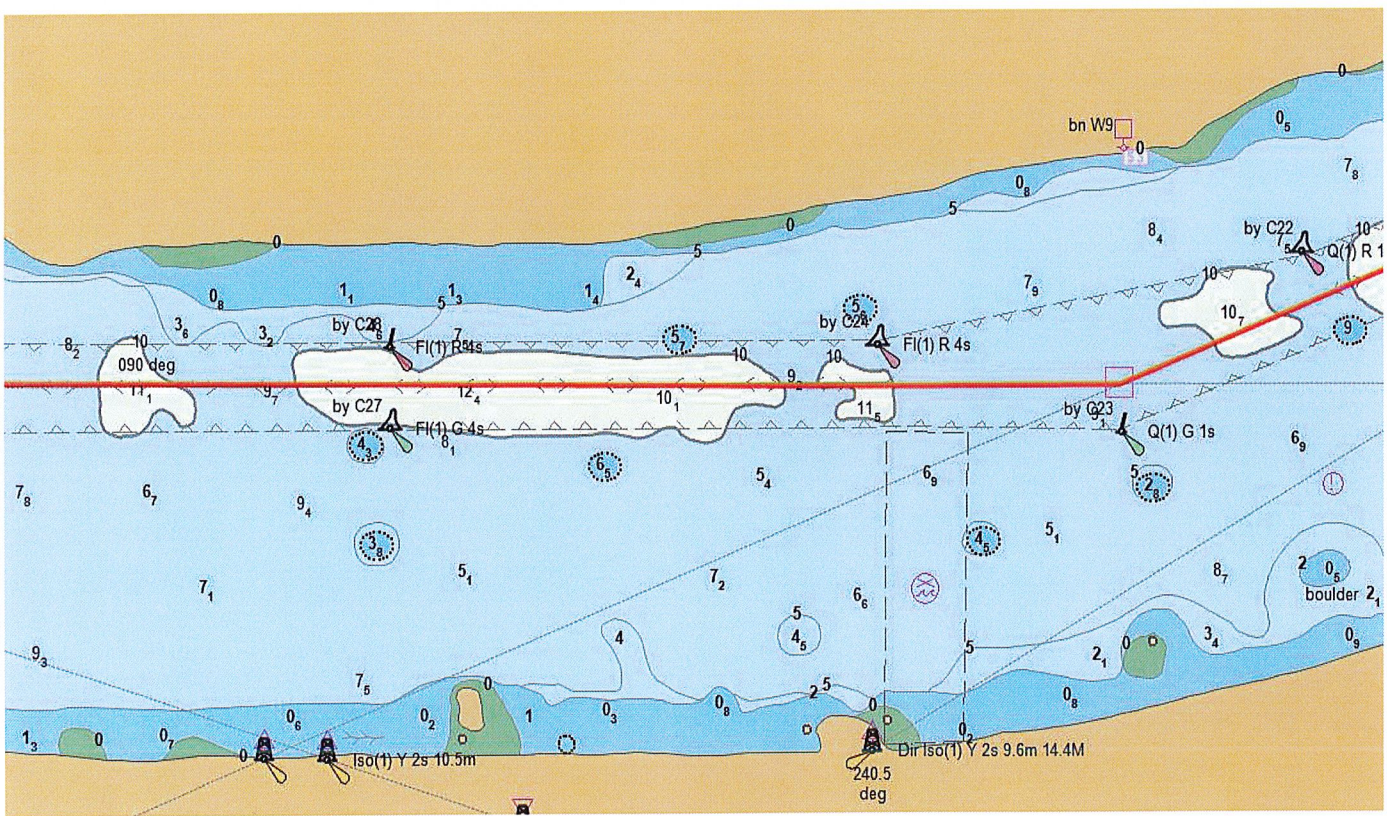
VHF : CH.14 "SEAWAY BEAUHARNOIS"

Distance

Beauharnois – Snell 44 nm

Passage Plan Cornwall District / Plan de Passage Circonscription de Cornwall

St-Lambert Lock to Snell Lock / Écluse St-Lambert à Écluse de Snell



COURSE : 248°- 270°

Speed limit/Limite de vitesse : 9 KTS

Not to be used for navigation/Ne pas utiliser pour la navigation

Section 2 Upbound/Montant

Beauharnois Canal/ Canal de Beauharnois

Communication

VHF : CH.14 "SEAWAY BEAUHARNOIS"

Distance

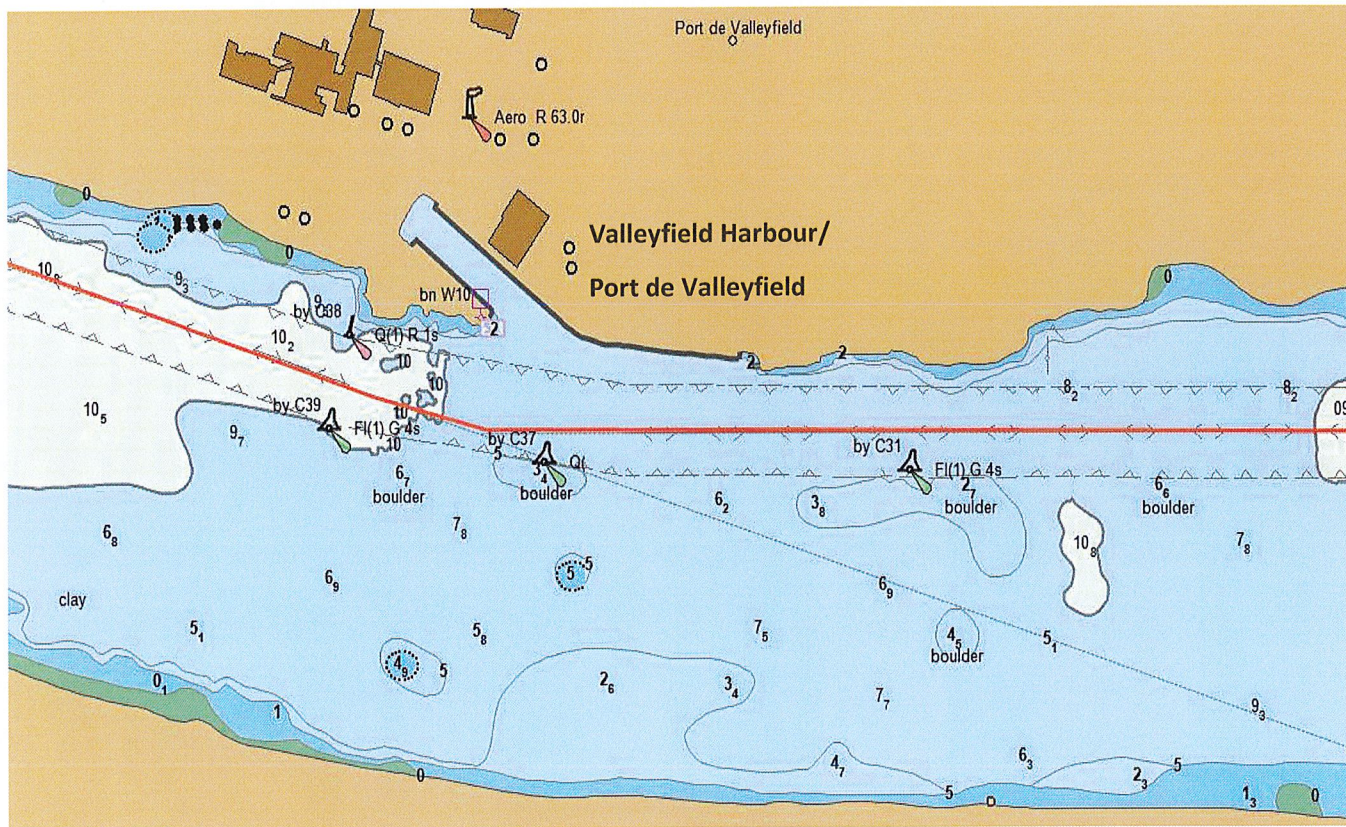
Beauharnois – Snell 44 nm





Passage Plan Cornwall District / Plan de Passage Circonscription de Cornwall

St-Lambert Lock to Snell Lock / Écluse St-Lambert à Écluse de Snell



COURSE : 270°- 287°

Speed limit/Limite de vitesse : 9 KTS

Not to be used for navigation/Ne pas utiliser pour la navigation

Section 2 Upbound/Montant

Beauharnois Canal/ Canal de  
Beauharnois

Valleyfield Harbour/Port de Valleyfield

see Harbour File/voir fichier du Port

Communication

VHF : CH.14 "SEAWAY BEAUHARNOIS"

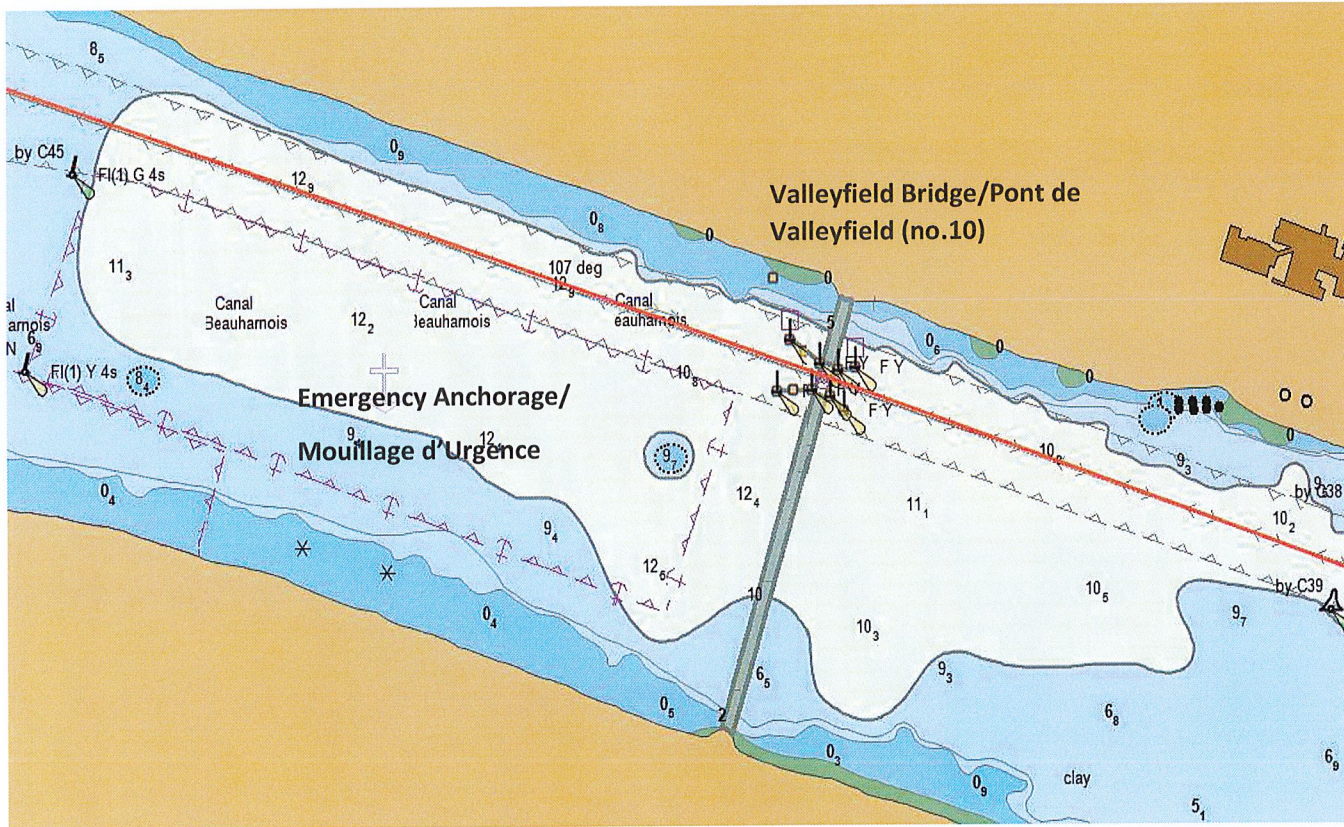
Distance

Beauharnois – Snell 44 nm



Passage Plan Cornwall District / Plan de Passage Circonscription de Cornwall

St-Lambert Lock to Snell Lock / Écluse St-Lambert à Écluse de Snell



COURSE : 287°

Speed limit/Limite de vitesse : 9 KTS

Not to be used for navigation/Ne pas utiliser pour la navigation

Section 2 Upbound/Montant

Beauharnois Canal/ Canal de Beauharnois

Valleyfield Bridge /Pont de Valleyfield 35.5m

Emergency Anchorage/Mouillage d'Urgence

Communication

VHF : CH.14 "SEAWAY BEAUHARNOIS"

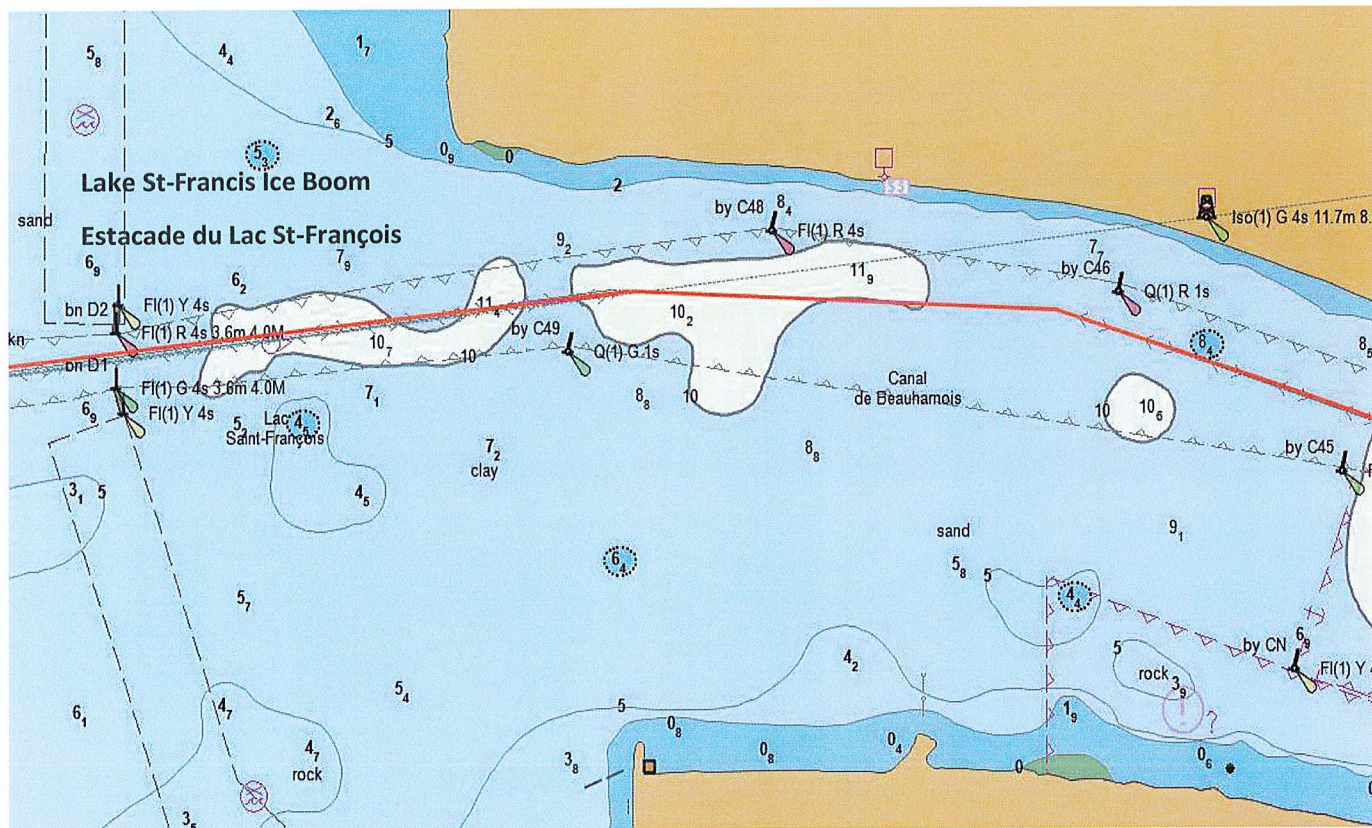
Distance

Beauharnois – Snell 44 nm



Passage Plan Cornwall District / Plan de Passage Circonscription de Cornwall

St-Lambert Lock to Snell Lock / Écluse St-Lambert à Écluse de Snell



COURSE : 287°-variable- 263°    Speed limit/Limite de vitesse : 9 KTS

Not to be used for navigation/Ne pas utiliser pour la navigation

Section 2 Upbound/Montant

Beauharnois Canal/ Canal de  
Beauharnois

Lake St-François Ice Boom/Estacade du Lac  
St-François

Communication

VHF : CH.14 "SEAWAY BEAUHARNOIS"

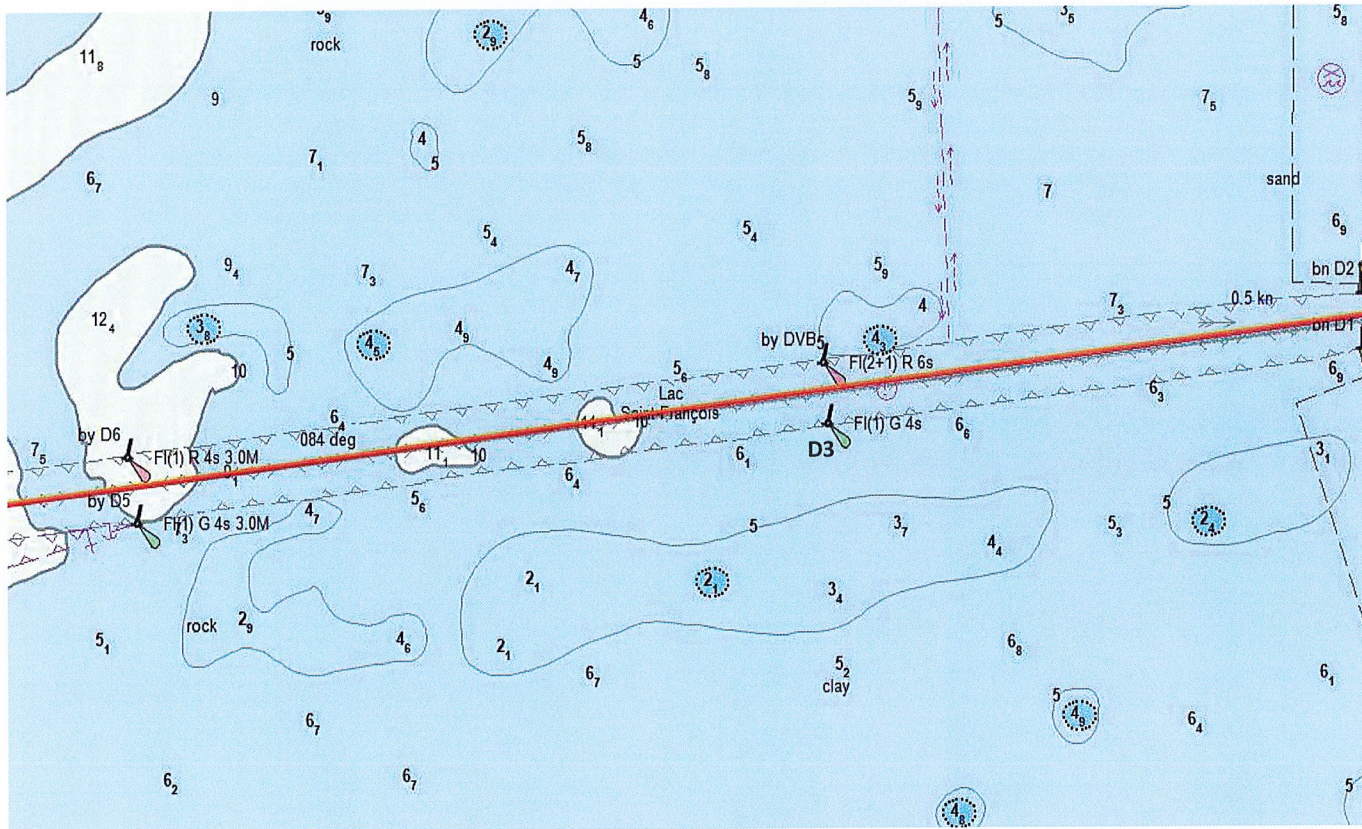
Distance

Beauharnois – Snell 44 nm



Passage Plan Cornwall District / Plan de Passage Circonscription de Cornwall

St-Lambert Lock to Snell Lock / Écluse St-Lambert à Écluse de Snell



COURSE : 263°    Speed limit/Limite de vitesse : 9 KTS ; 12 KTS buoy / bouée D3

Not to be used for navigation/Ne pas utiliser pour la navigation

Section 2 Upbound/Montant

Lake St-Francis / Lac St-François

Communication

VHF : CH.14 "SEAWAY BEAUHARNOIS"

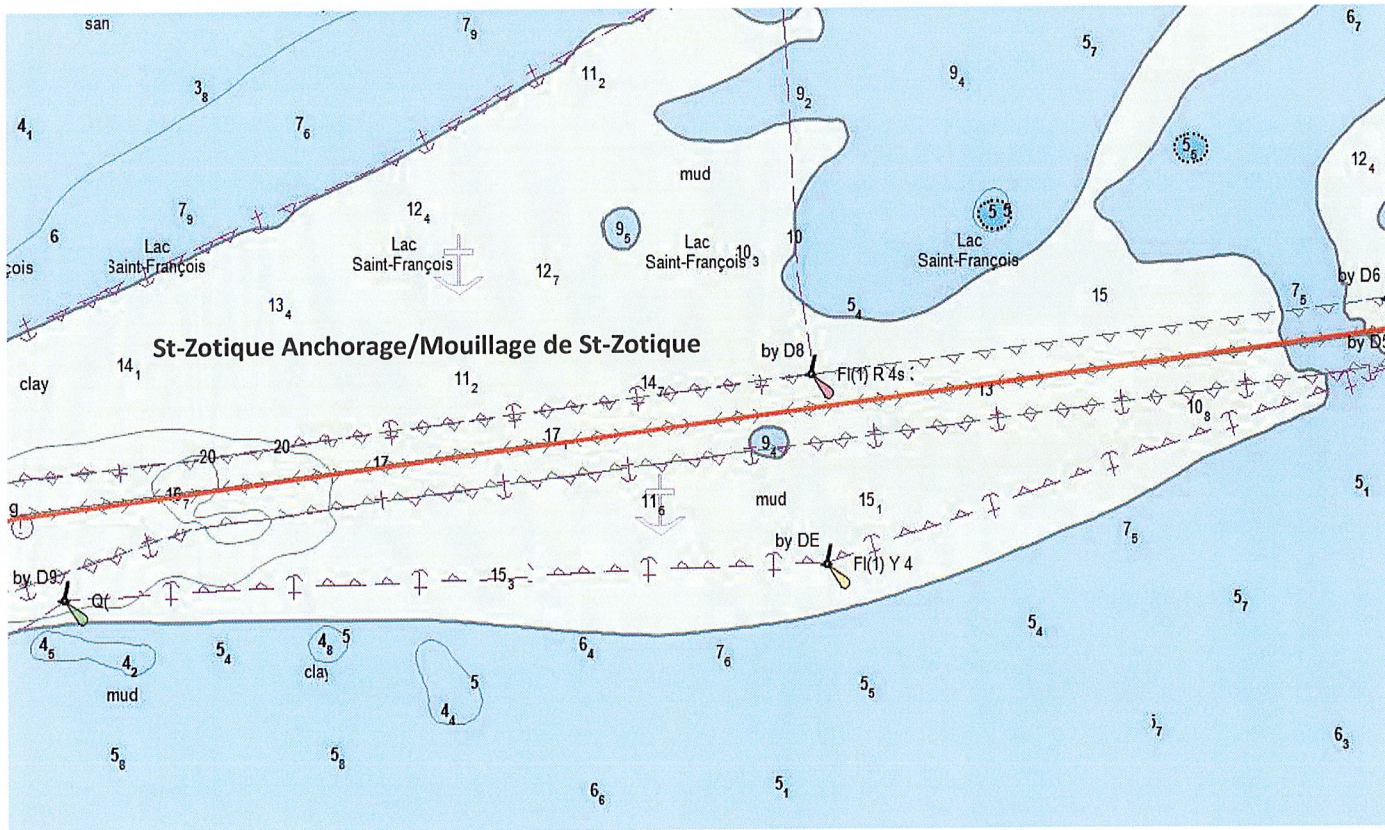
Distance

Beauharnois – Snell 44 nm



Passage Plan Cornwall District / Plan de Passage Circonscription de Cornwall

St-Lambert Lock to Snell Lock / Écluse St-Lambert à Écluse de Snell



COURSE : 263°

Speed limit/Limite de vitesse : 12 KTS

Not to be used for navigation/Ne pas utiliser pour la navigation

Section 2 Upbound/Montant

Lake St-Francis/Lac St-François

St-Zotique Anchorage/Mouillage de  
St-Zotique

Communication

VHF : CH.14 "SEAWAY BEAUHARNOIS"

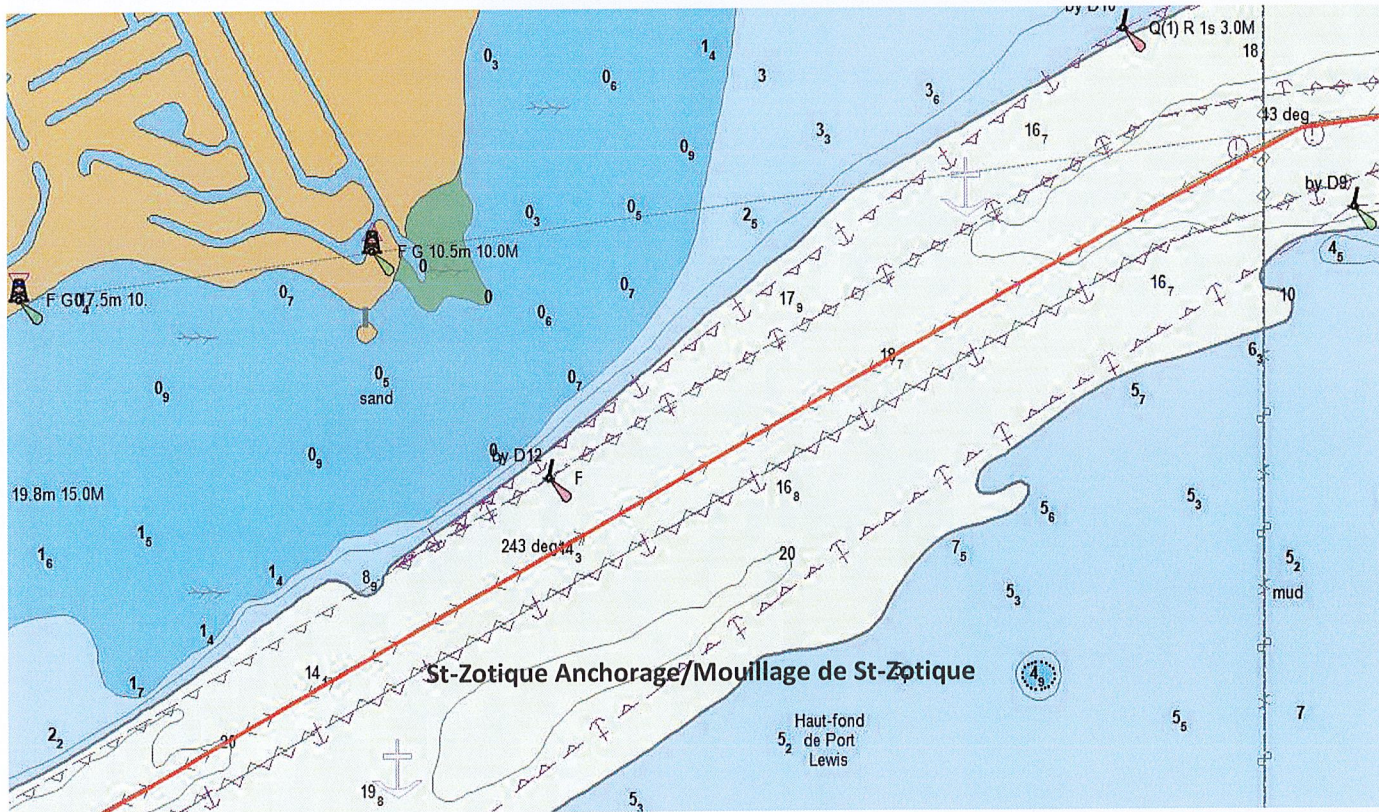
Distance

Beauharnois – Snell 44 nm



Passage Plan Cornwall District / Plan de Passage Circonscription de Cornwall

St-Lambert Lock to Snell Lock / Écluse St-Lambert à Écluse de Snell



COURSE : 263°- 242°

Speed limit/Limite de vitesse : 12 KTS

Not to be used for navigation/Ne pas utiliser pour la navigation

Section 2 Upbound/Montant

Lake St-Francis/Lac St-François

St-Zotique Anchorage/Mouillage de

St-Zotique

Communication

VHF : CH.14 "SEAWAY BEAUHARNOIS"

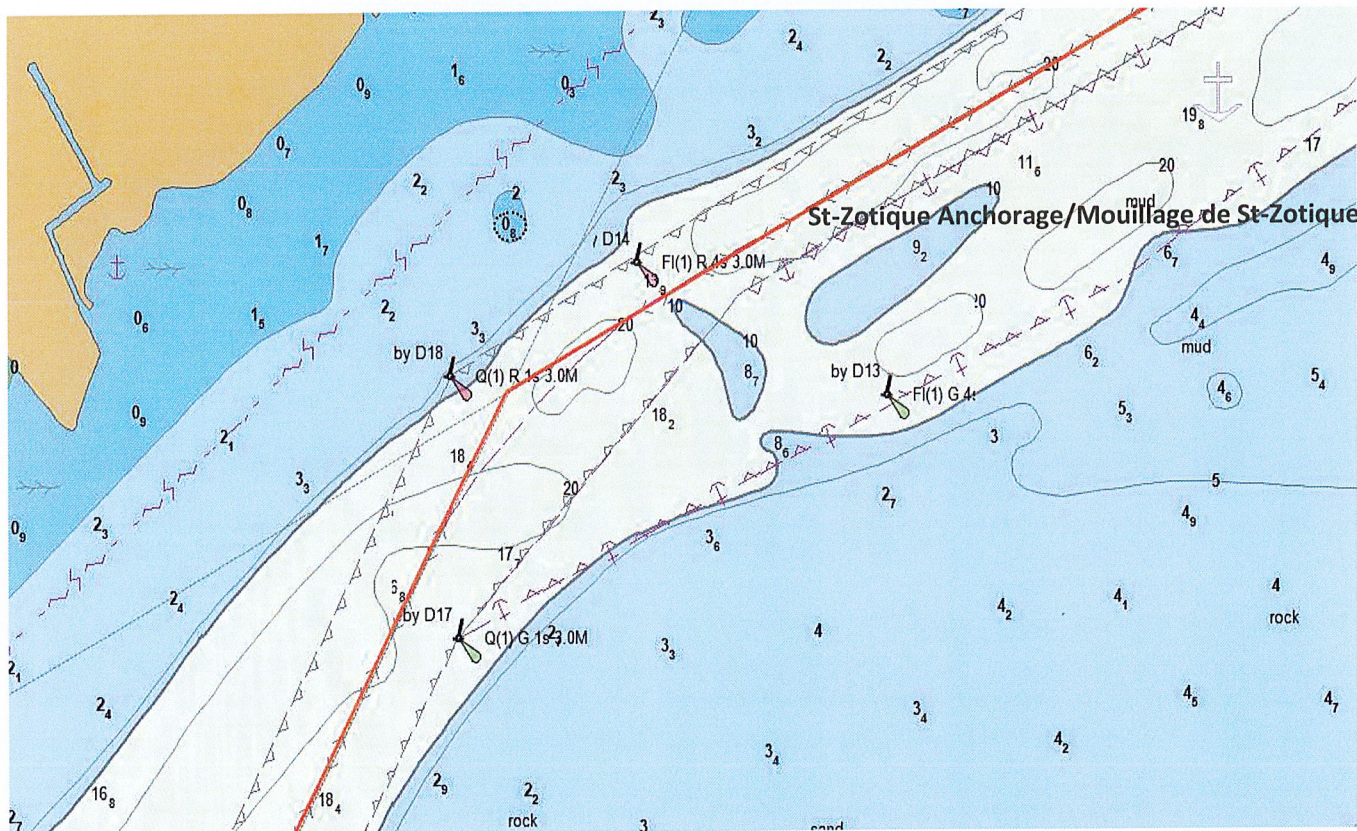
Distance

Beauharnois – Snell 44 nm



Passage Plan Cornwall District / Plan de Passage Circonscription de Cornwall

St-Lambert Lock to Snell Lock / Écluse St-Lambert à Écluse de Snell



COURSE : 242° - 209°

Speed limit/Limite de vitesse : 12 KTS

Not to be used for navigation/Ne pas utiliser pour la navigation

Section 2 Upbound/Montant

Lake St-Francis/Lac St-François

St-Zotique Anchorage/Mouillage de  
St-Zotique

Communication

VHF : CH.14 "SEAWAY BEAUHARNOIS"

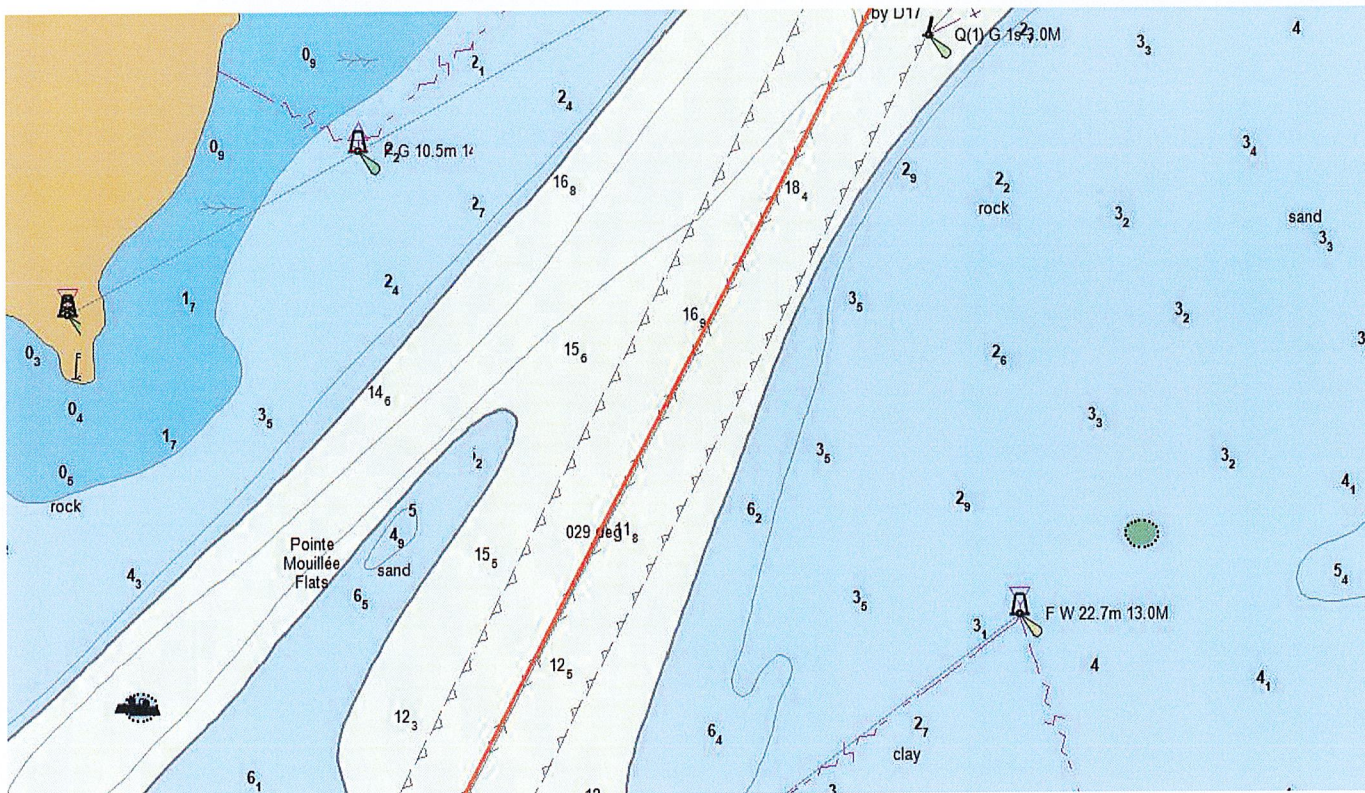
Distance

Beauharnois – Snell 44 nm



Passage Plan Cornwall District / Plan de Passage Circonscription de Cornwall

St-Lambert Lock to Snell Lock / Écluse St-Lambert à Écluse de Snell



COURSE : 209°

Speed limit/Limite de vitesse : 12 KTS

Not to be used for navigation/Ne pas utiliser pour la navigation

Section 2 Upbound/Montant

Lake St-Francis/Lac St-François

Communication

VHF : CH.14 "SEAWAY BEAUHARNOIS"

Distance

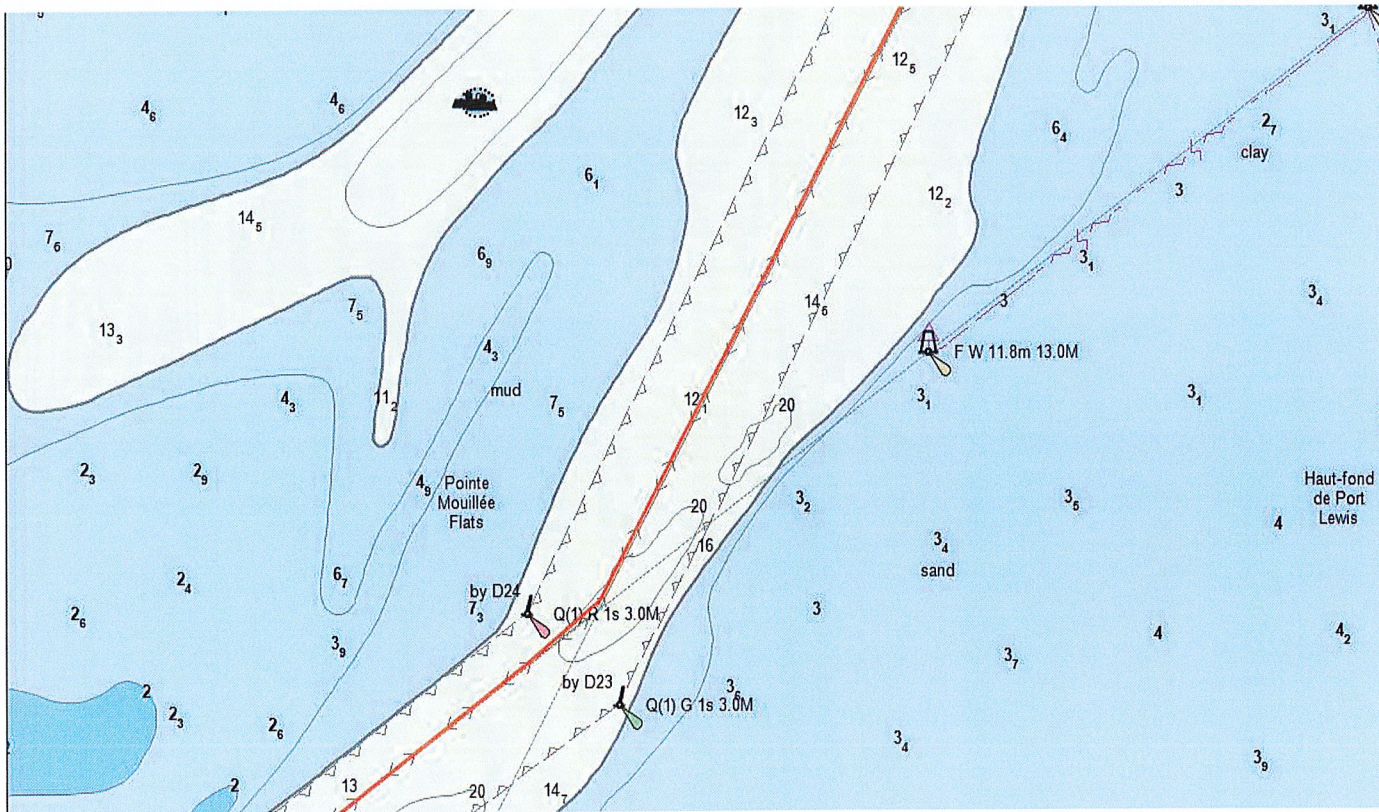
Beauharnois – Snell 44 nm





Passage Plan Cornwall District / Plan de Passage Circonscription de Cornwall

St-Lambert Lock to Snell Lock / Écluse St-Lambert à Écluse de Snell



COURSE : 209°- 234°

Speed limit/Limite de vitesse : 12 KTS

Not to be used for navigation/Ne pas utiliser pour la navigation

Section 2 Upbound/Montant

Lake St-Francis/Lac St-François

Communication

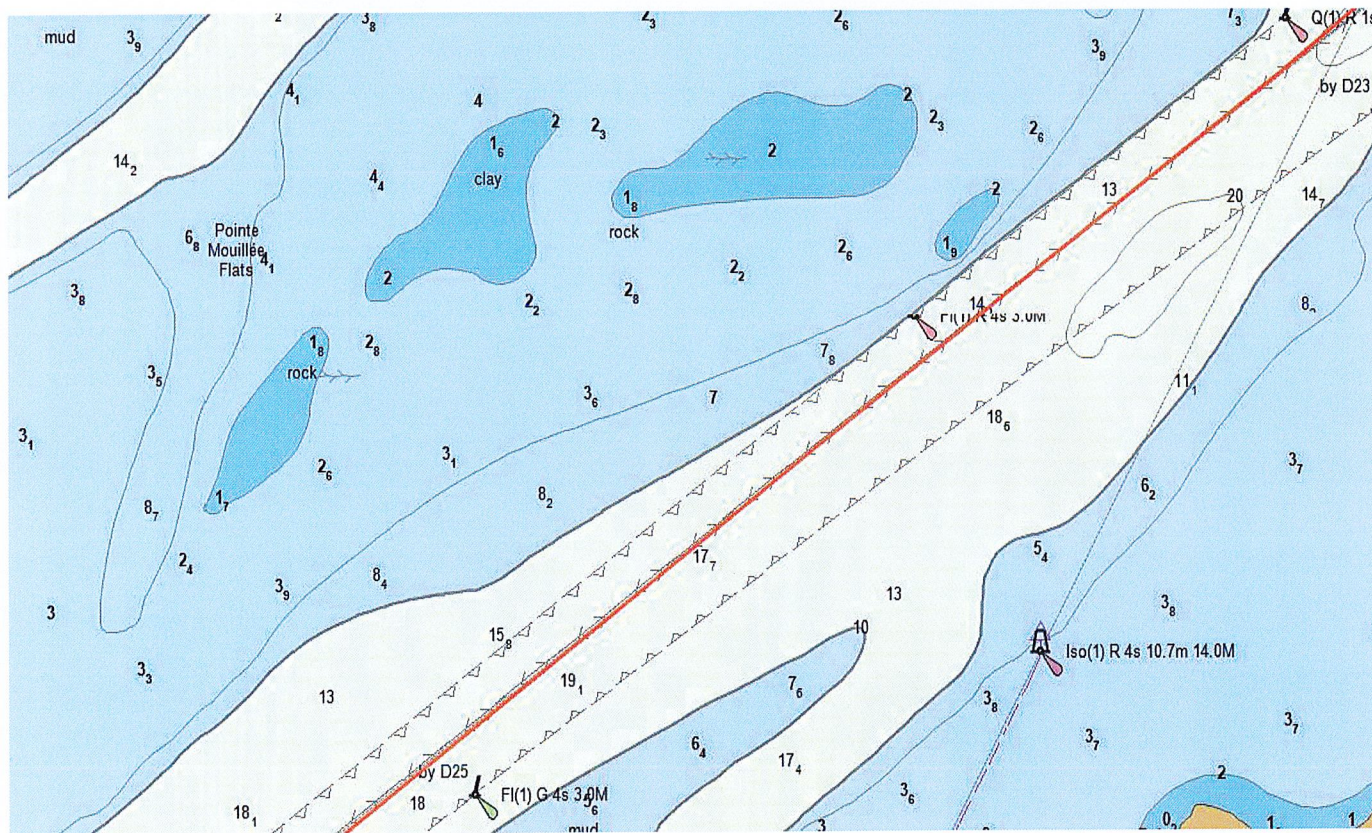
VHF : CH.14 "SEAWAY BEAUHARNOIS"

Distance

Beauharnois – Snell 44 nm

Passage Plan Cornwall District / Plan de Passage Circonscription de Cornwall

St-Lambert Lock to Snell Lock / Écluse St-Lambert à Écluse de Snell



COURSE : 234°

Speed limit/Limite de vitesse : 12 KTS

Not to be used for navigation/Ne pas utiliser pour la navigation

Section 2 Upbound/Montant

Lake St-Francis/Lac St-François

Communication

VHF : CH.14 "SEAWAY BEAUHARNOIS"

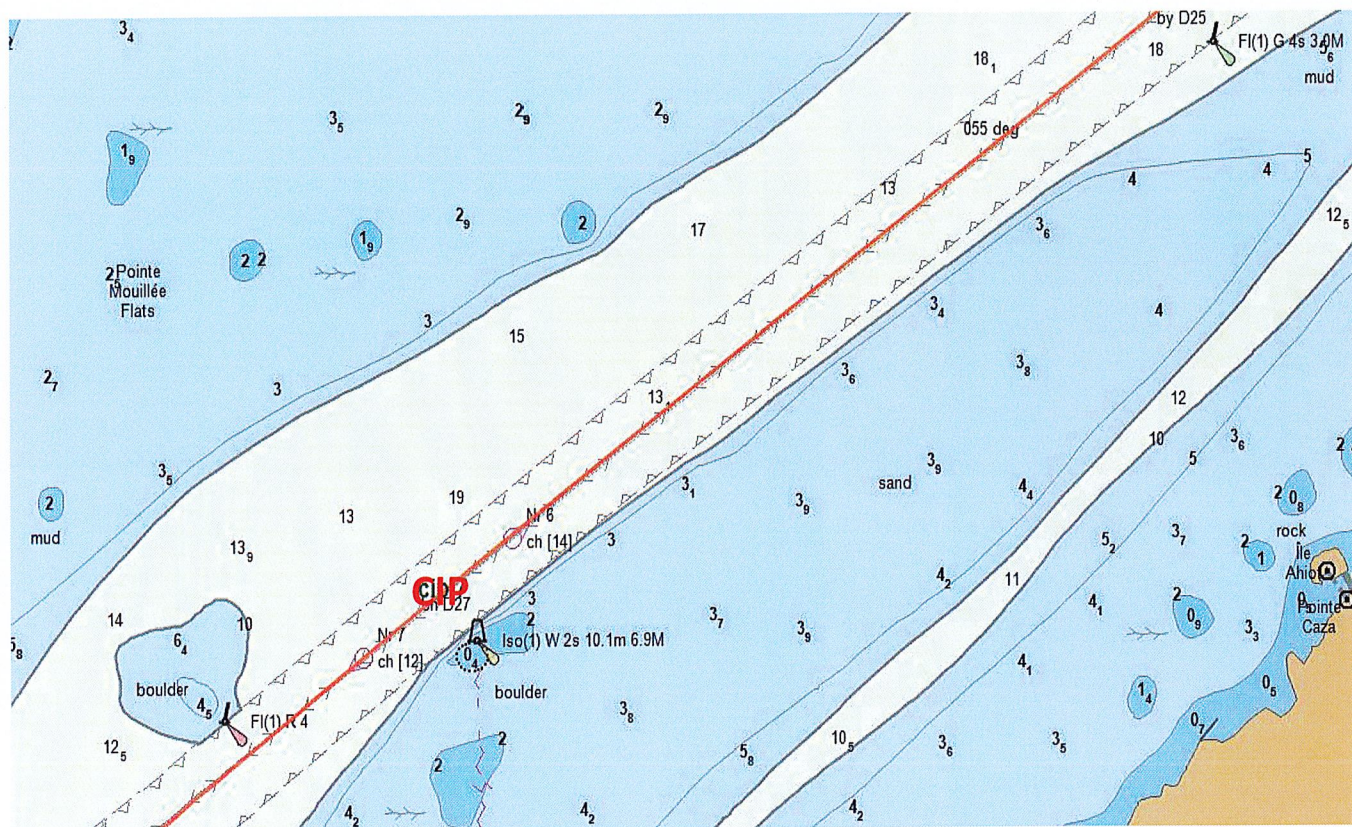
Distance

Beauharnois – Snell 44 nm



Passage Plan Cornwall District / Plan de Passage Circonscription de Cornwall

St-Lambert Lock to Snell Lock / Écluse St-Lambert à Écluse de Snell



COURSE : 234°

Speed limit/Limite de vitesse : 12 KTS

Not to be used for navigation/Ne pas utiliser pour la navigation

Section 2 Upbound/Montant

Lake St-Francis/Lac St-François

Communication

VHF : CH.14 "SEAWAY BEAUHARNOIS"

VHF : CH.12 "SEAWAY EISENHOWER"

CIP : Call in point 7/Point d'appel 7

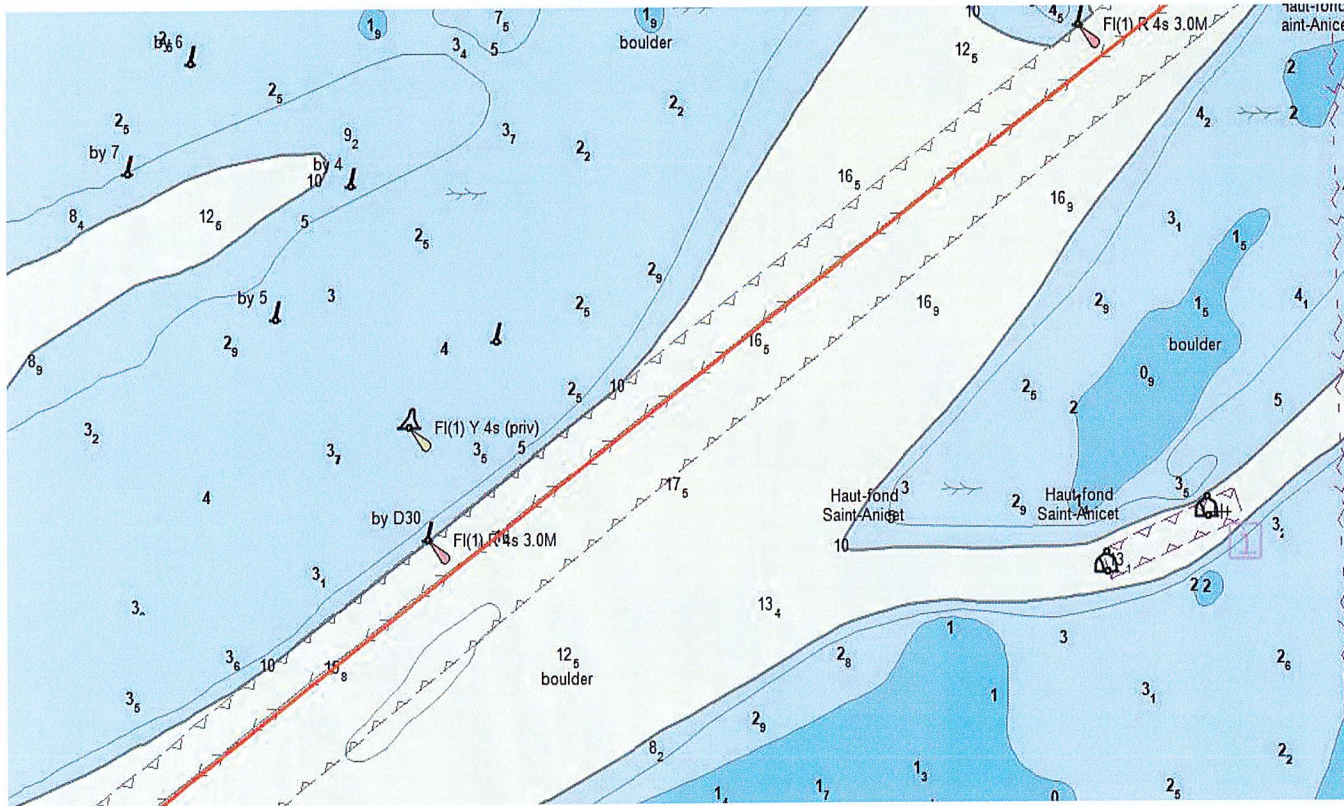
Distance

Beauharnois – Snell 44 nm



Passage Plan Cornwall District / Plan de Passage Circonscription de Cornwall

St-Lambert Lock to Snell Lock / Écluse St-Lambert à Écluse de Snell



COURSE : 234°

Speed limit/Limite de vitesse : 12 KTS

Not to be used for navigation/Ne pas utiliser pour la navigation

Section 2 Upbound/Montant

Lake St-Francis/Lac St-François

Communication

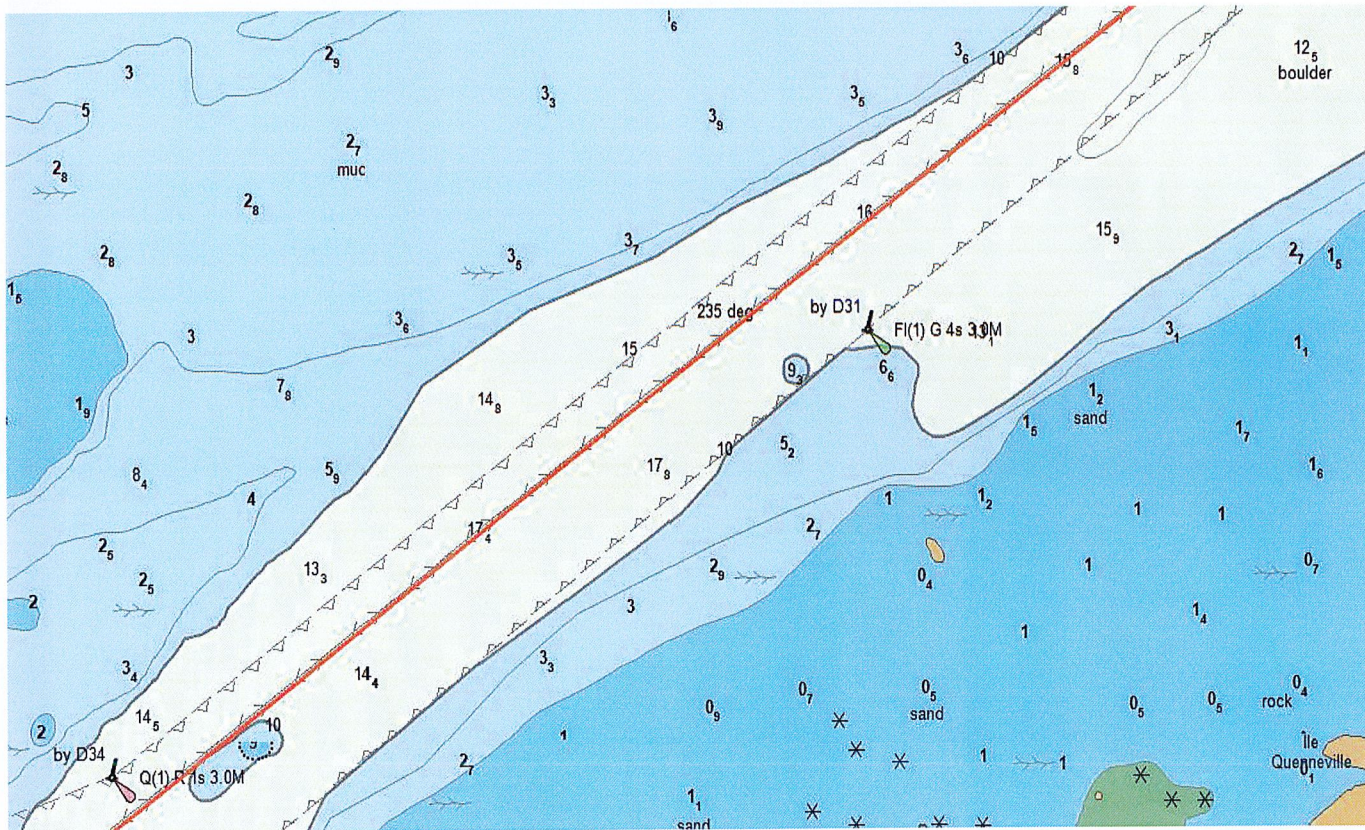
VHF : CH.12 "SEAWAY EISENHOWER"

Distance

Beauharnois – Snell 44 nm

Passage Plan Cornwall District / Plan de Passage Circonscription de Cornwall

St-Lambert Lock to Snell Lock / Écluse St-Lambert à Écluse de Snell



COURSE : 234°

Speed limit/Limite de vitesse : 12 KTS

Not to be used for navigation/Ne pas utiliser pour la navigation

Section 2 Upbound/Montant

Lake St-Francis/Lac St-François

Communication

VHF : CH.12 "SEAWAY EISENHOWER"

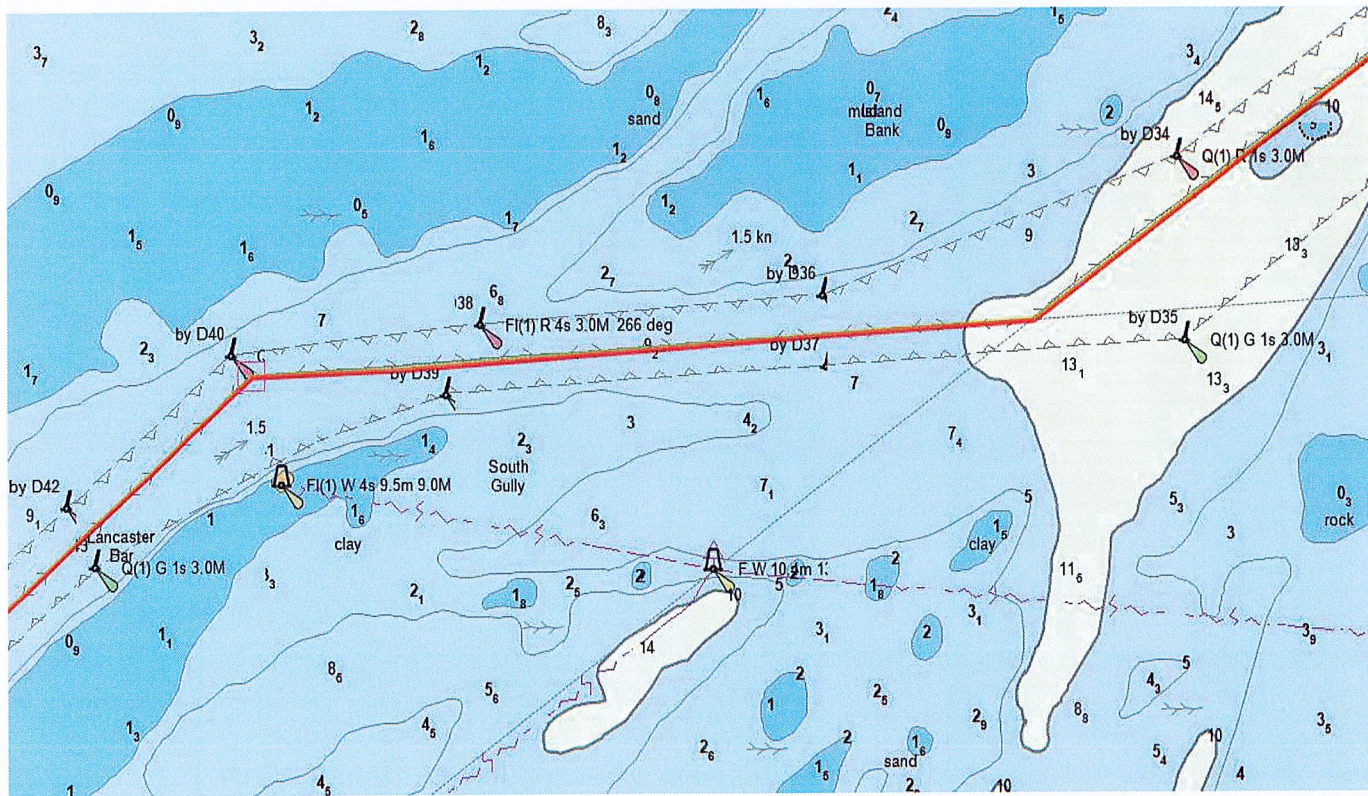
Distance

Beauharnois – Snell 44 nm



Passage Plan Cornwall District / Plan de Passage Circonscription de Cornwall

St-Lambert Lock to Snell Lock / Écluse St-Lambert à Écluse de Snell



COURSE : 234°-266°-229°

Speed limit/Limite de vitesse : 12 KTS

Not to be used for navigation/Ne pas utiliser pour la navigation

Section 2 Upbound/Montant

Lake St-Francis/Lac St-François

Lancaster Bar

Communication

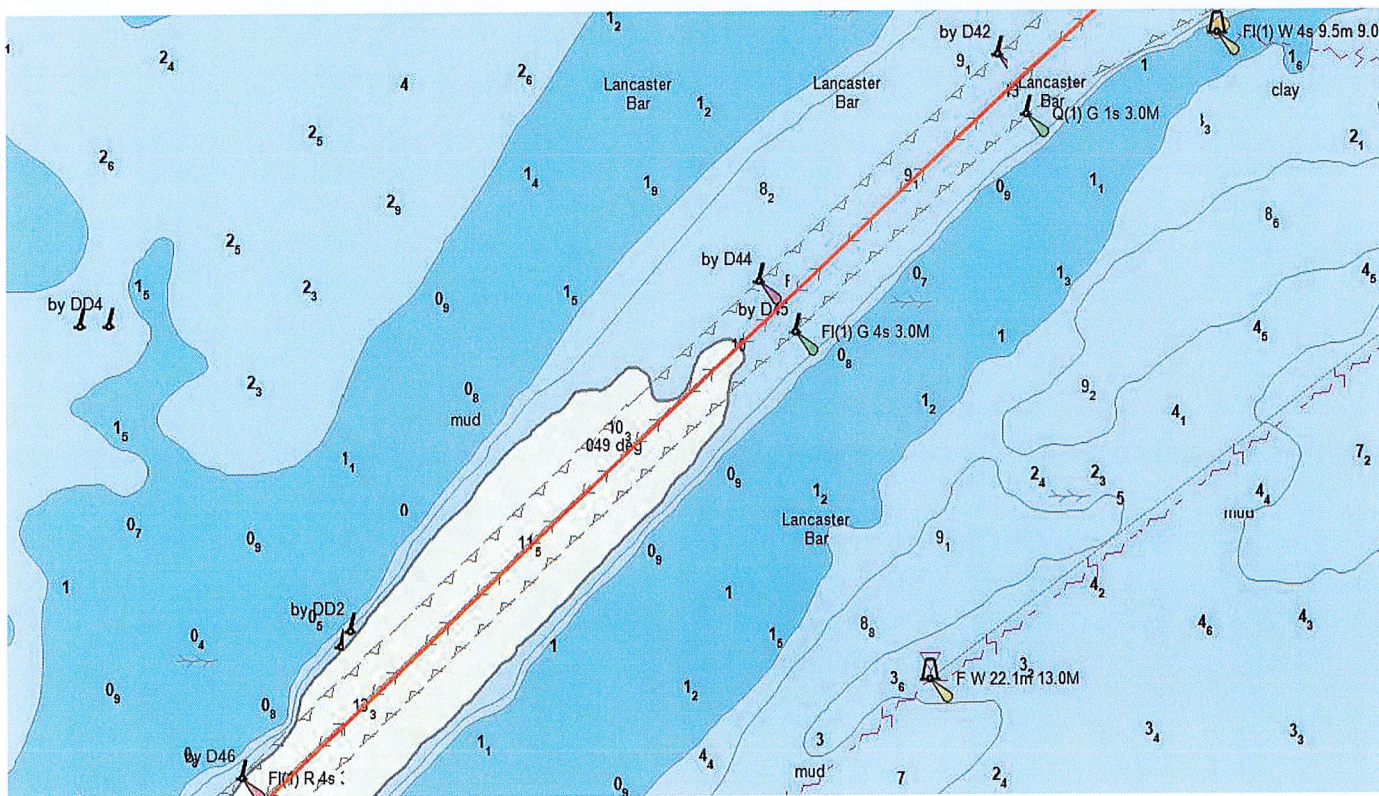
VHF : CH.12 "SEAWAY EISENHOWER"

Distance

Beauharnois – Snell 44 nm

Passage Plan Cornwall District / Plan de Passage Circonscription de Cornwall

St-Lambert Lock to Snell Lock / Écluse St-Lambert à Écluse de Snell



COURSE : 229°

Speed limit/Limite de vitesse : 12 KTS

Not to be used for navigation/Ne pas utiliser pour la navigation

Section 2 Upbound/Montant

Lake St-Francis/Lac St-François

Communication

VHF : CH.12 "SEAWAY EISENHOWER"

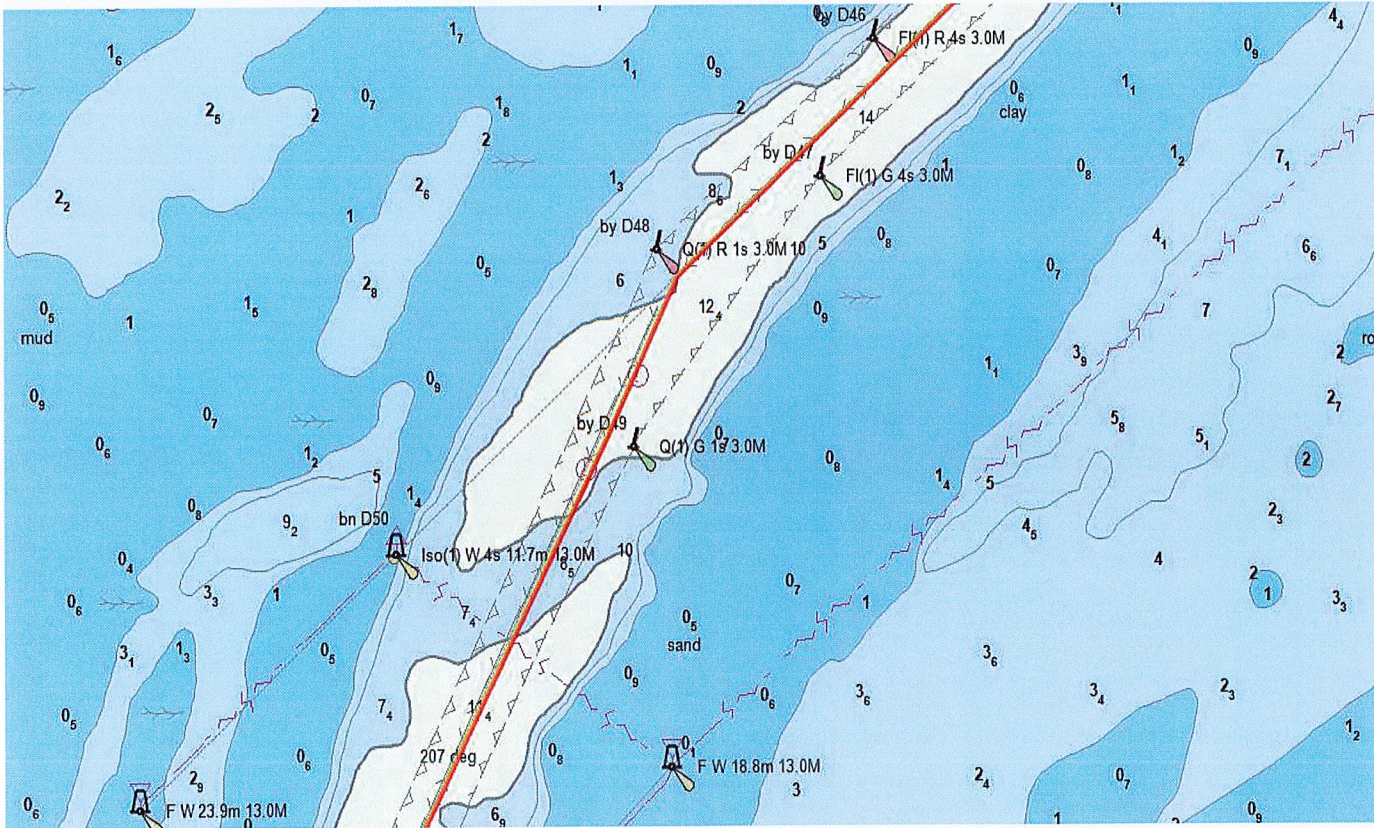
Distance

Beauharnois – Snell 44 nm



Passage Plan Cornwall District / Plan de Passage Circonscription de Cornwall

St-Lambert Lock to Snell Lock / Écluse St-Lambert à Écluse de Snell



COURSE : 229°-207° Speed limit/Limite de vitesse : 12 KTS ; 8.5 KTS buoy / bouée D49

Not to be used for navigation/Ne pas utiliser pour la navigation

Section 2 Upbound/Montant

Lake St-Francis/Lac St-François

Communication

VHF : CH.12 "SEAWAY EISENHOWER"

Distance

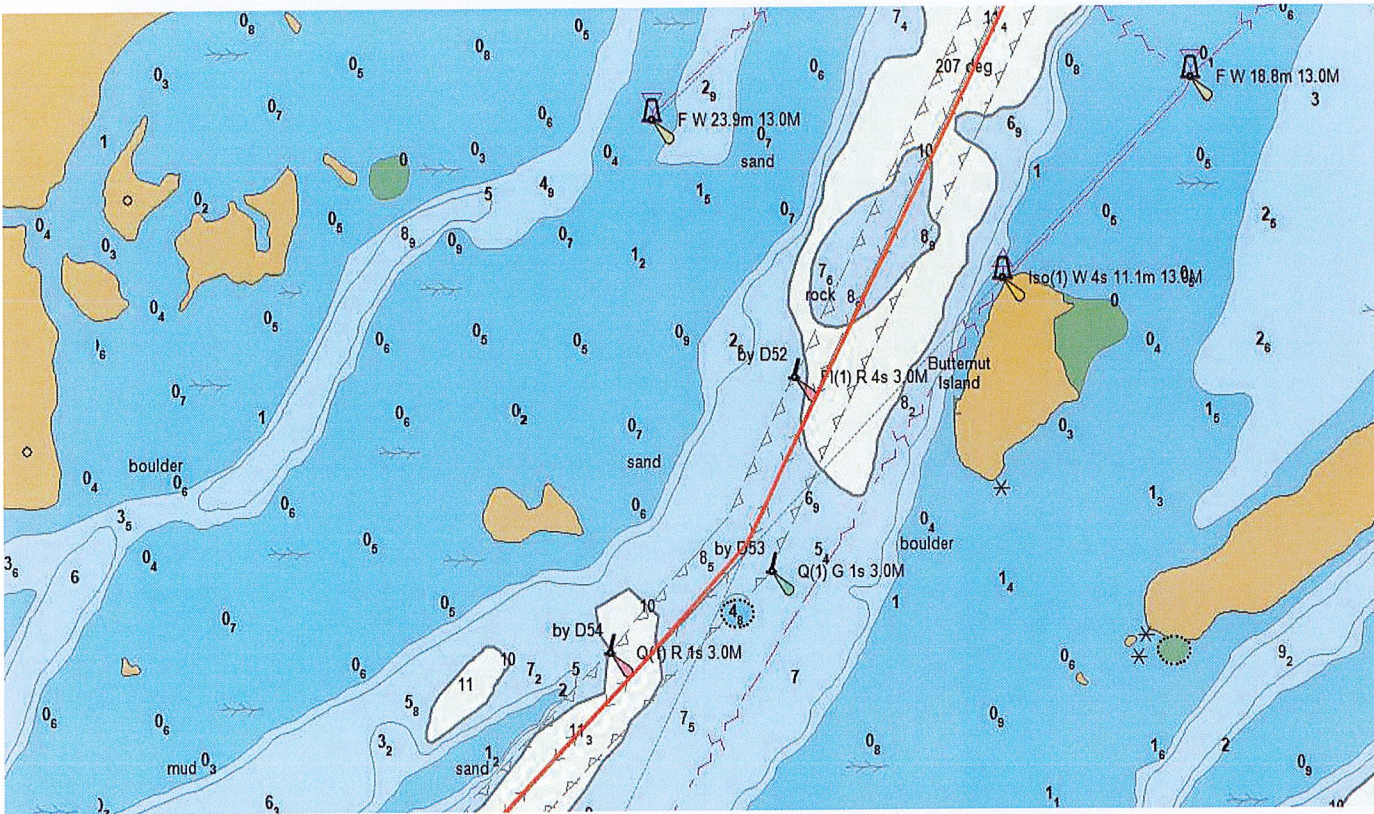
Beauharnois – Snell 44 nm





Passage Plan Cornwall District / Plan de Passage Circonscription de Cornwall

St-Lambert Lock to Snell Lock / Écluse St-Lambert à Écluse de Snell



COURSE : 209°-226°

Speed limit/Limite de vitesse : 8.5 KTS

Not to be used for navigation/Ne pas utiliser pour la navigation

Section 2 Upbound/Montant

Lake St-Francis/Lac St-François

Communication

VHF : CH.12 "SEAWAY EISENHOWER"

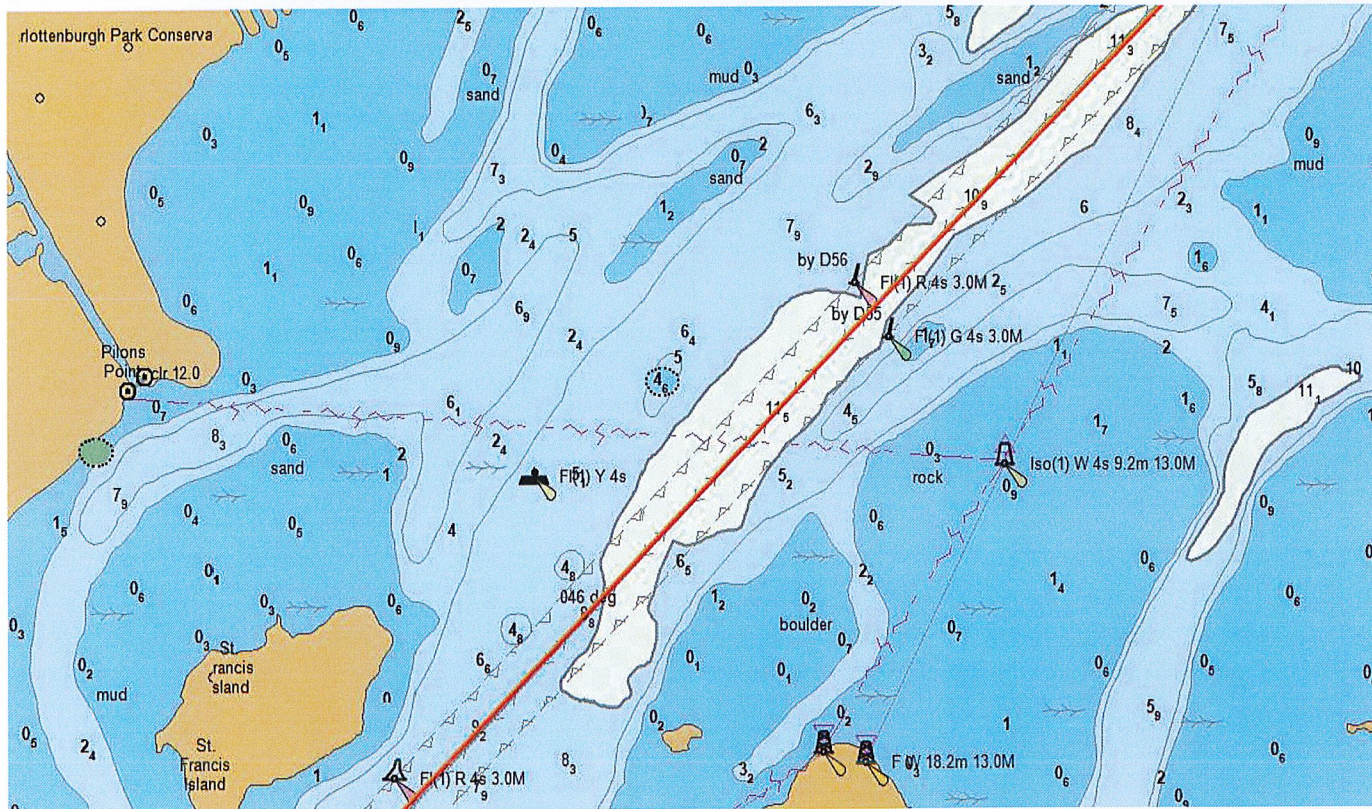
Distance

Beauharnois – Snell    44 nm



Passage Plan Cornwall District / Plan de Passage Circonscription de Cornwall

St-Lambert Lock to Snell Lock / Écluse St-Lambert à Écluse de Snell



COURSE : 226°    Speed limit/Limite de vitesse : 8.5 KTS

Not to be used for navigation/Ne pas utiliser pour la navigation

Section 2 Upbound/Montant

Lake St-Francis/Lac St-François

Communication

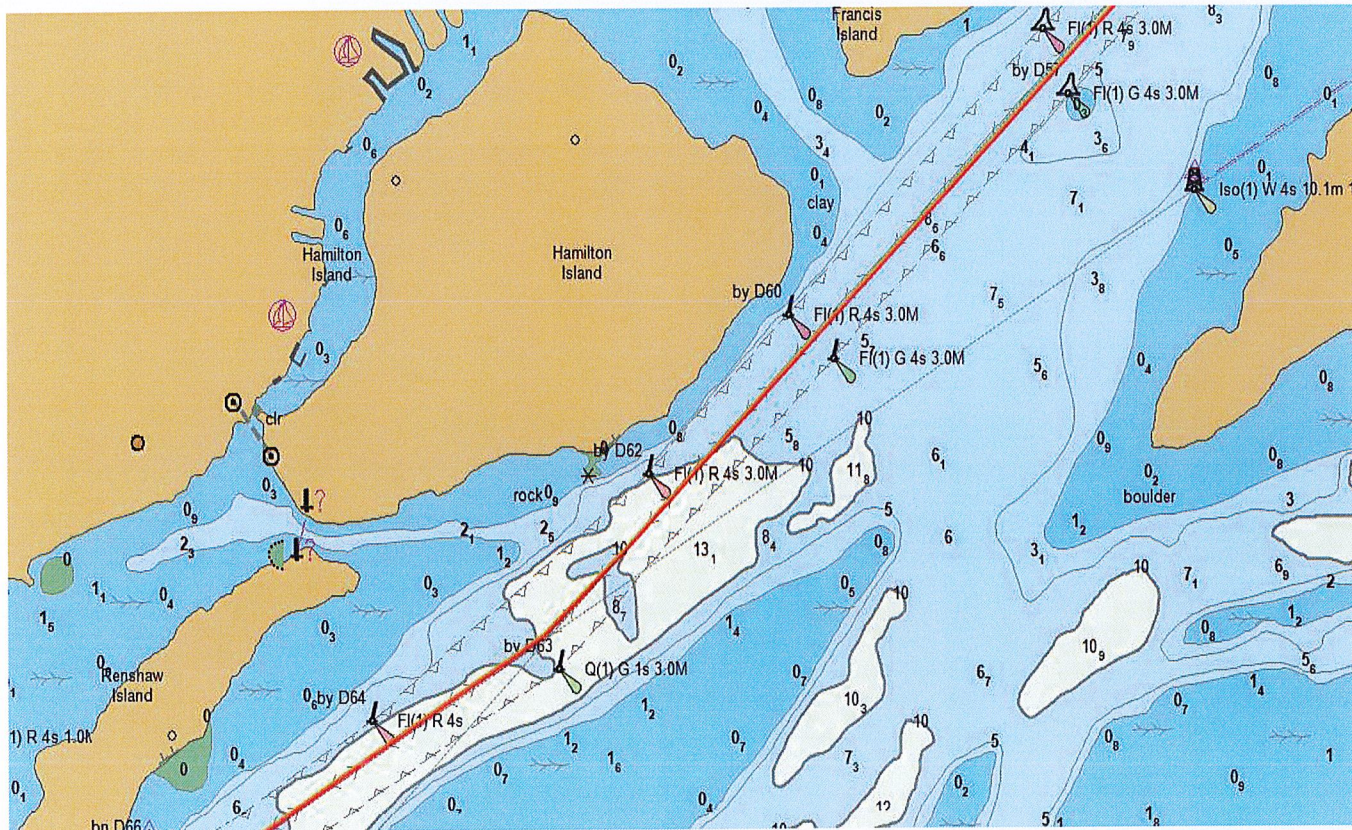
VHF : CH.12 "SEAWAY EISENHOWER"

Distance

Beauharnois – Snell    44 nm

Passage Plan Cornwall District / Plan de Passage Circonscription de Cornwall

St-Lambert Lock to Snell Lock / Écluse St-Lambert à Écluse 4 de Snell



COURSE : 226°-239°

Speed limit/Limite de vitesse : 8.5 KTS

Not to be used for navigation/Ne pas utiliser pour la navigation

Section 2 Upbound/Montant

Lake St-Francis/Lac St-François

Communication

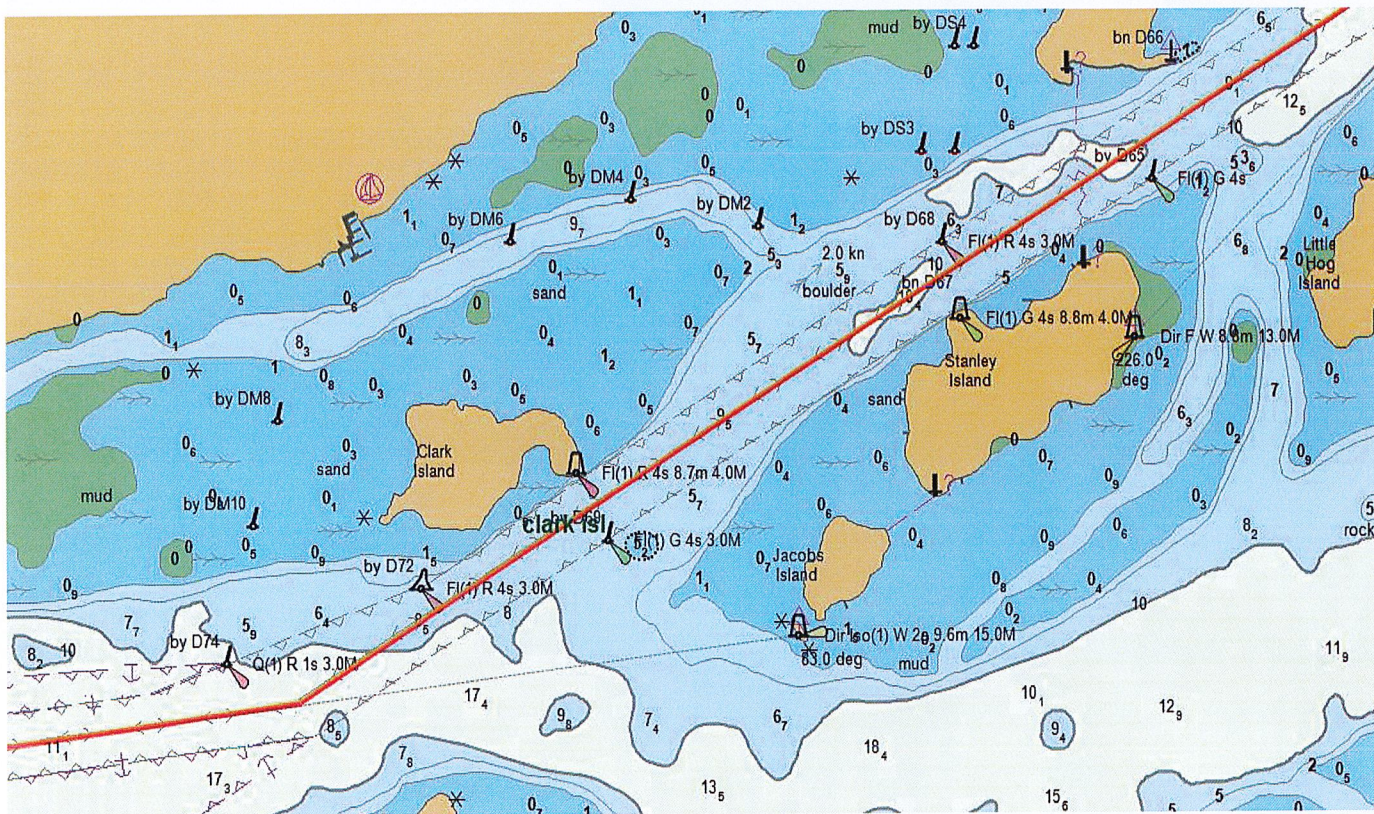
VHF : CH.12 "SEAWAY EISENHOWER"

Distance

Beauharnois – Snell 44 nm

Passage Plan Cornwall District / Plan de Passage Circonscription de Cornwall

St-Lambert Lock to Beauharnois Snell Lock / Écluse St-Lambert à Écluse de Snell



COURSE : 239°-263°

Speed limit/Limite de vitesse : 8.5 KTS

Not to be used for navigation/Ne pas utiliser pour la navigation

Section 2 Upbound/Montant

Lake St-Francois/Lac St-François

Communication

VHF : CH.12 "SEAWAY EISENHOWER"

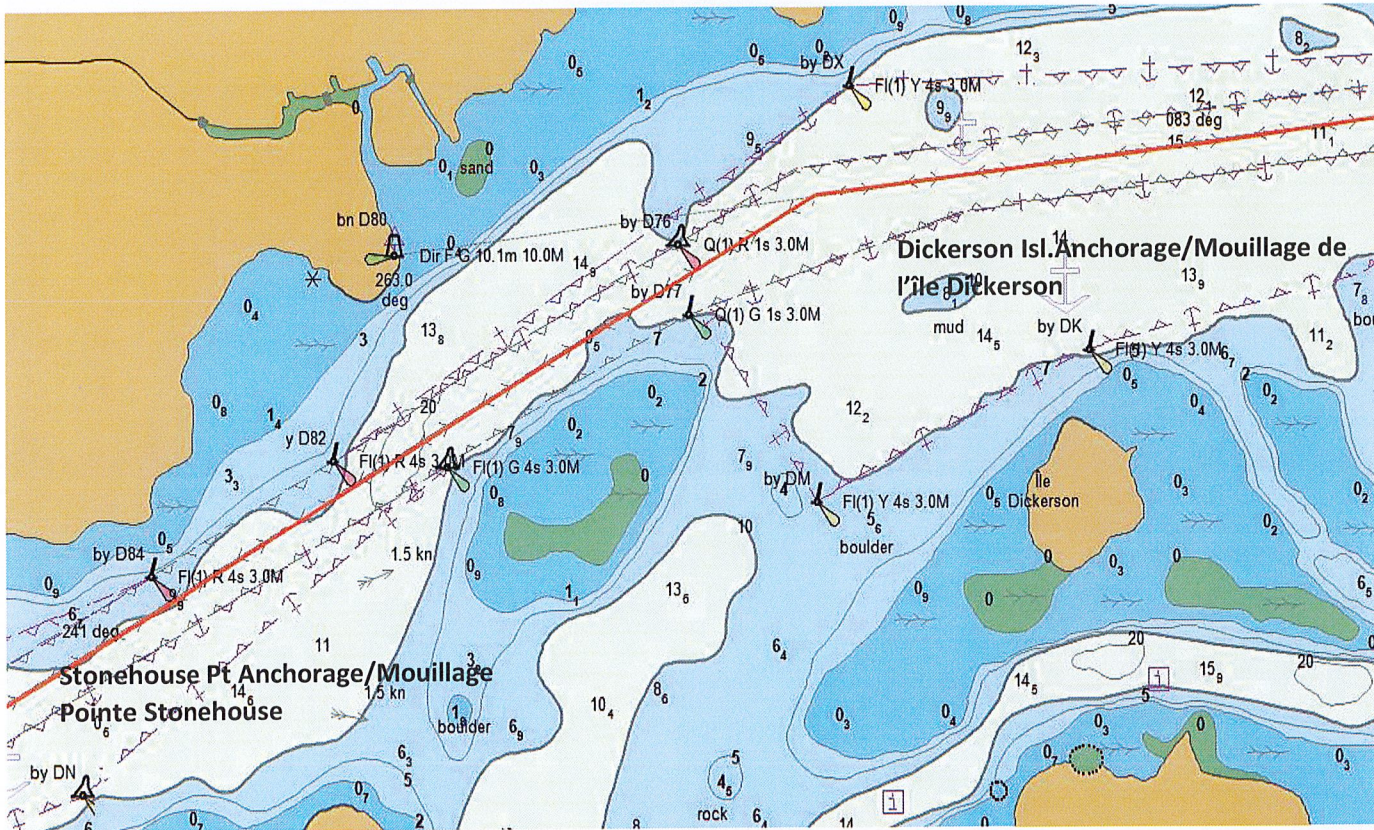
Distance

Beauharnois – Snell 44 nm



Passage Plan Cornwall District / Plan de Passage Circonscription de Cornwall

St-Lambert Lock to Snell Lock / Écluse St-Lambert à Écluse de Snell



COURSE : 263°- 241°

Speed limit/Limite de vitesse : 8.5 KTS

Not to be used for navigation/Ne pas utiliser pour la navigation

Section 2 Upbound/Montant

Dickerson Isl. Anchorage/Mouillage de l'île  
Dickerson

Stonehouse Pt. Anchorage/Mouillage  
Pointe Stonehouse

Communication

VHF : CH.12 "SEAWAY EISENHOWER"

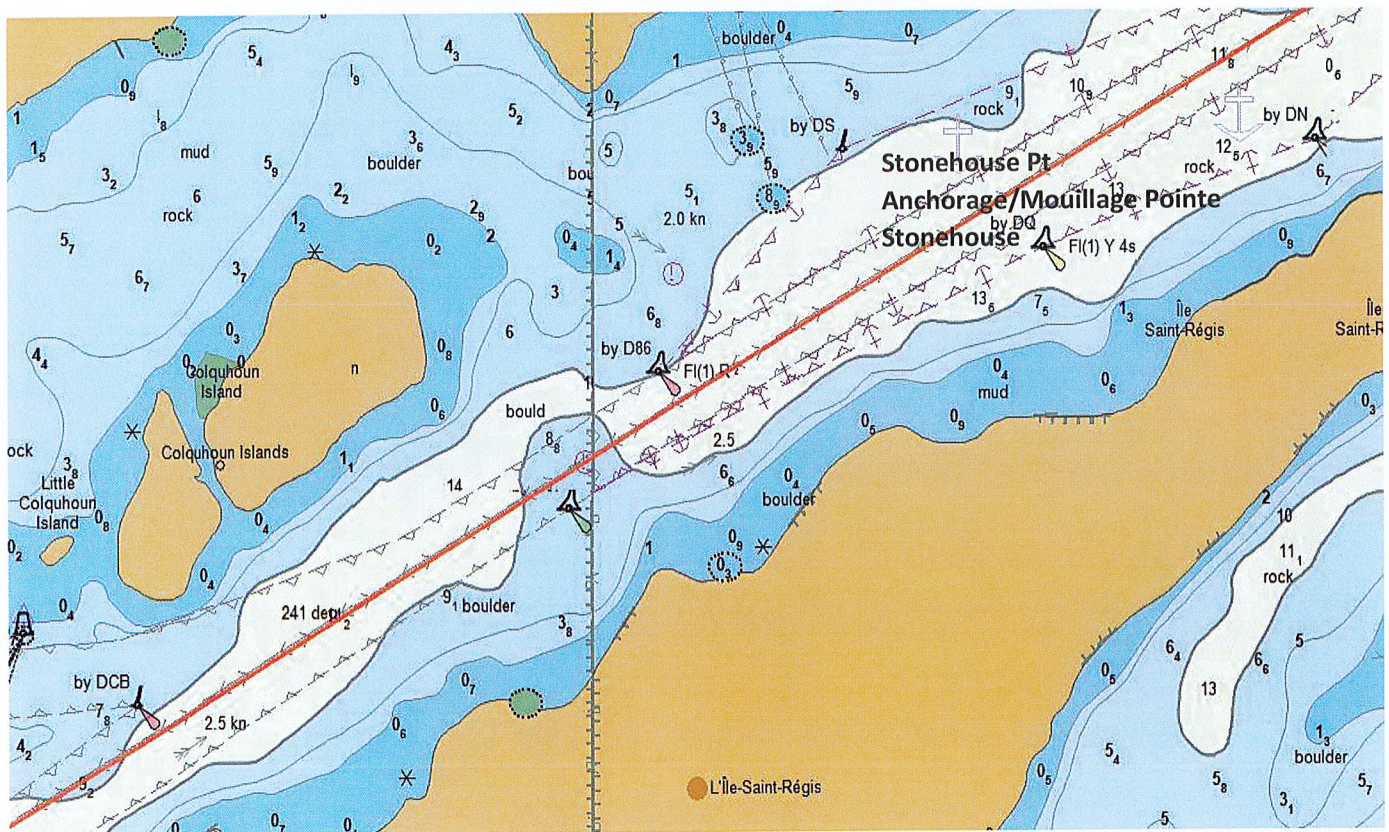
Distance

Beauharnois – Snell 44 nm



Passage Plan Cornwall District / Plan de Passage Circonscription de Cornwall

St-Lambert Lock to Snell Lock / Écluse St-Lambert à Écluse de Snell



COURSE : 241° Speed limit/Limite de vitesse : 8.5 KTS

Not to be used for navigation/Ne pas utiliser pour la navigation

Section 2 Upbound/Montant

Stonehouse Pt. Anchorage/Mouillage  
Pointe Stonehouse

Communication

VHF : CH.12 "SEAWAY EISENHOWER"

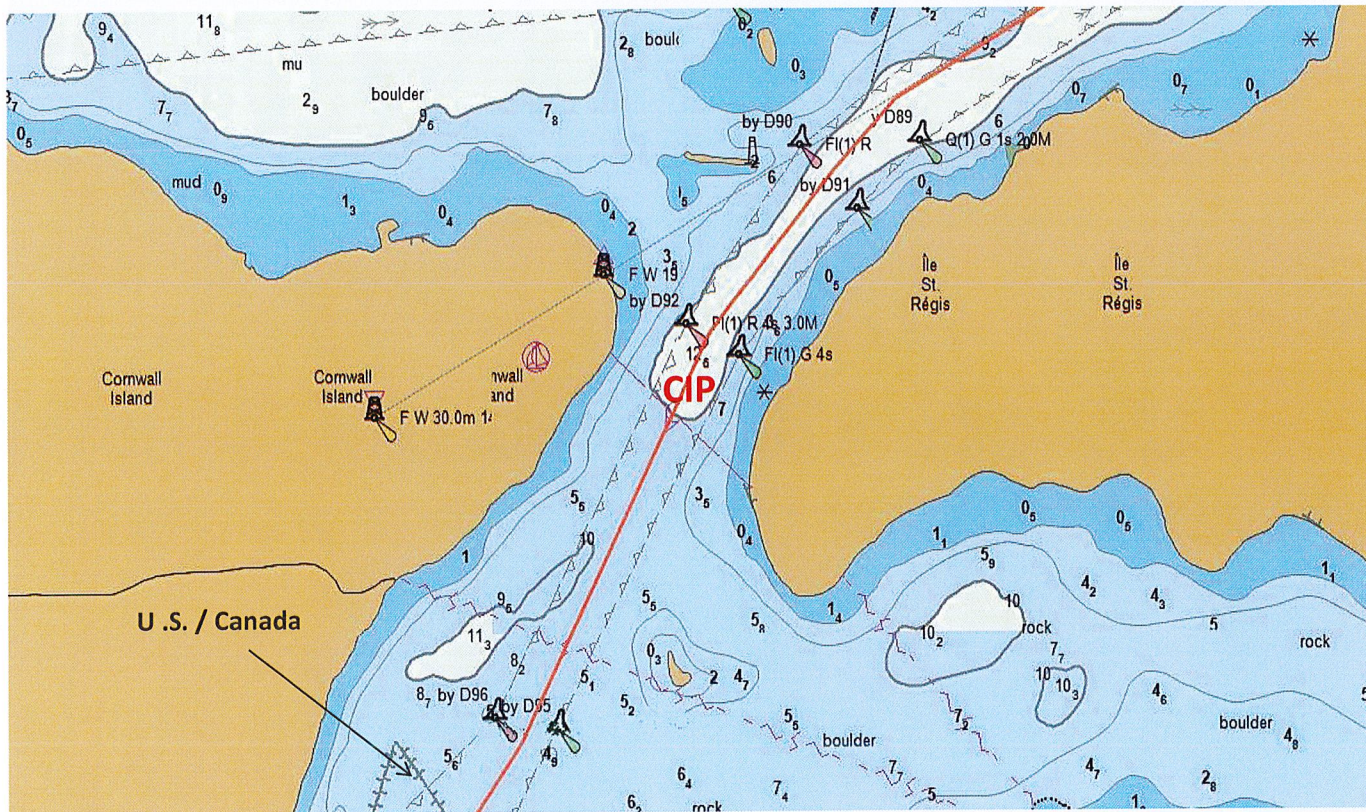
Distance

Beauharnois – Snell 44 nm



Passage Plan Cornwall District / Plan de Passage Circonscription de Cornwall

St-Lambert Lock to Snell Lock / Écluse St-Lambert à Écluse de Snell



COURSE : 241°-Variable-209°

Speed limit/Limite de vitesse : 8.5 KTS

Not to be used for navigation/Ne pas utiliser pour la navigation

Section 2 Upbound/Montant

Entering U.S. Waters / Entrée Eaux  
Américaines

Communication

VHF : CH.12 "SEAWAY EISENHOWER"

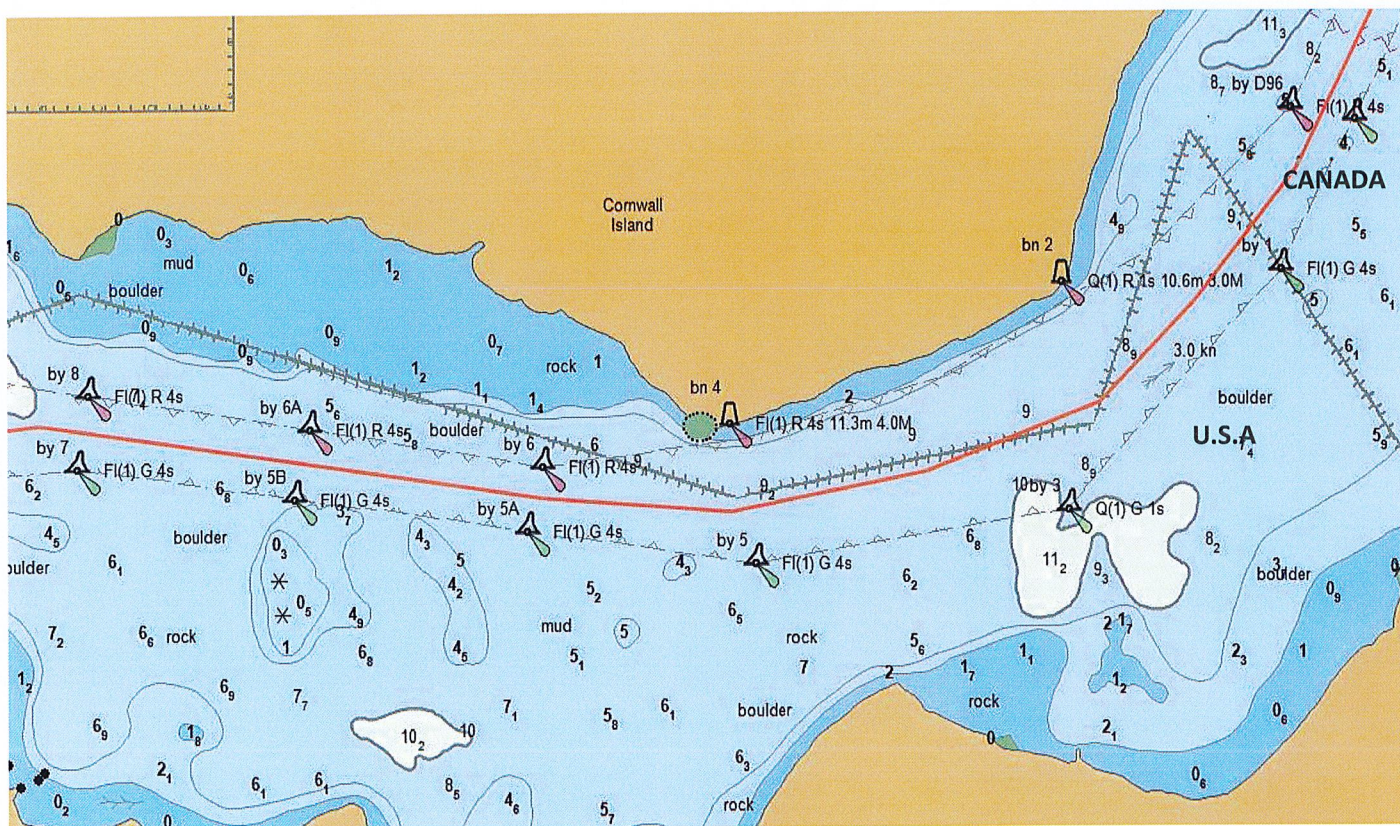
CIP : Call in point 8 / Point d'appel 8

Distance

Beauharnois – Snell 44 nm

Passage Plan Cornwall District / Plan de Passage Circonscription de Cornwall

St-Lambert Lock to Snell Lock / Écluse St-Lambert à Écluse de Snell



COURSE : 209°-Variable- 278° Speed limit/Limite de vitesse : 8.5 KTS

Not to be used for navigation/Ne pas utiliser pour la navigation

Section 2 Upbound/Montant

Communication

VHF : CH.12 "SEAWAY EISENHOWER"

Distance

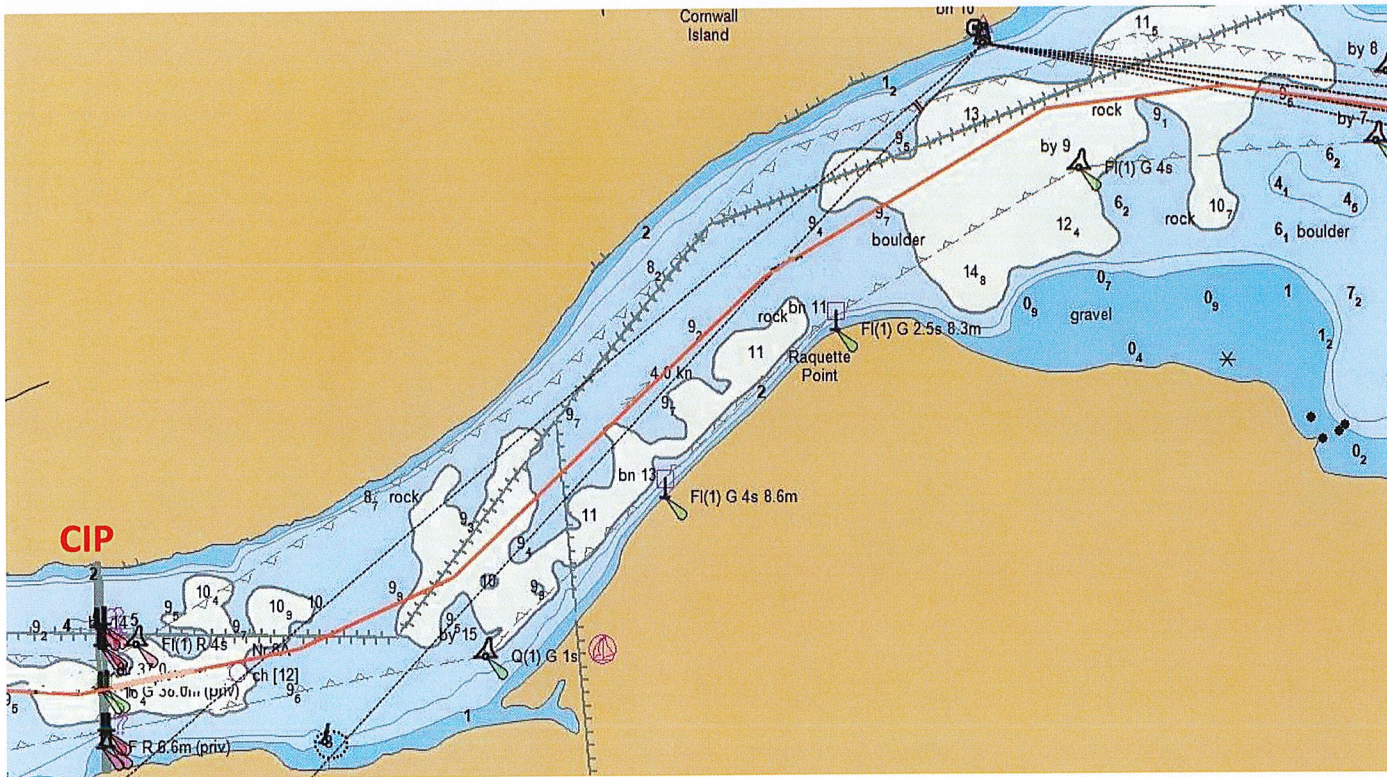
Beauharnois – Snell 44 nm





Passage Plan Cornwall District / Plan de Passage Circonscription de Cornwall

St-Lambert Lock to Snell Lock / Écluse St-Lambert à Écluse de Snell



COURSE : 278°-Variable- 230°-Variable    Speed limit/Limite de vitesse : 8.5 KTS

Not to be used for navigation/Ne pas utiliser pour la navigation

Section 2 Upbound/Montant

Communication

VHF : CH.12 "SEAWAY EISENHOWER"

**CIP** : Call in point 8A / Point d'appel 8A

Under Int'l Bridge/Sous le Pont  
International

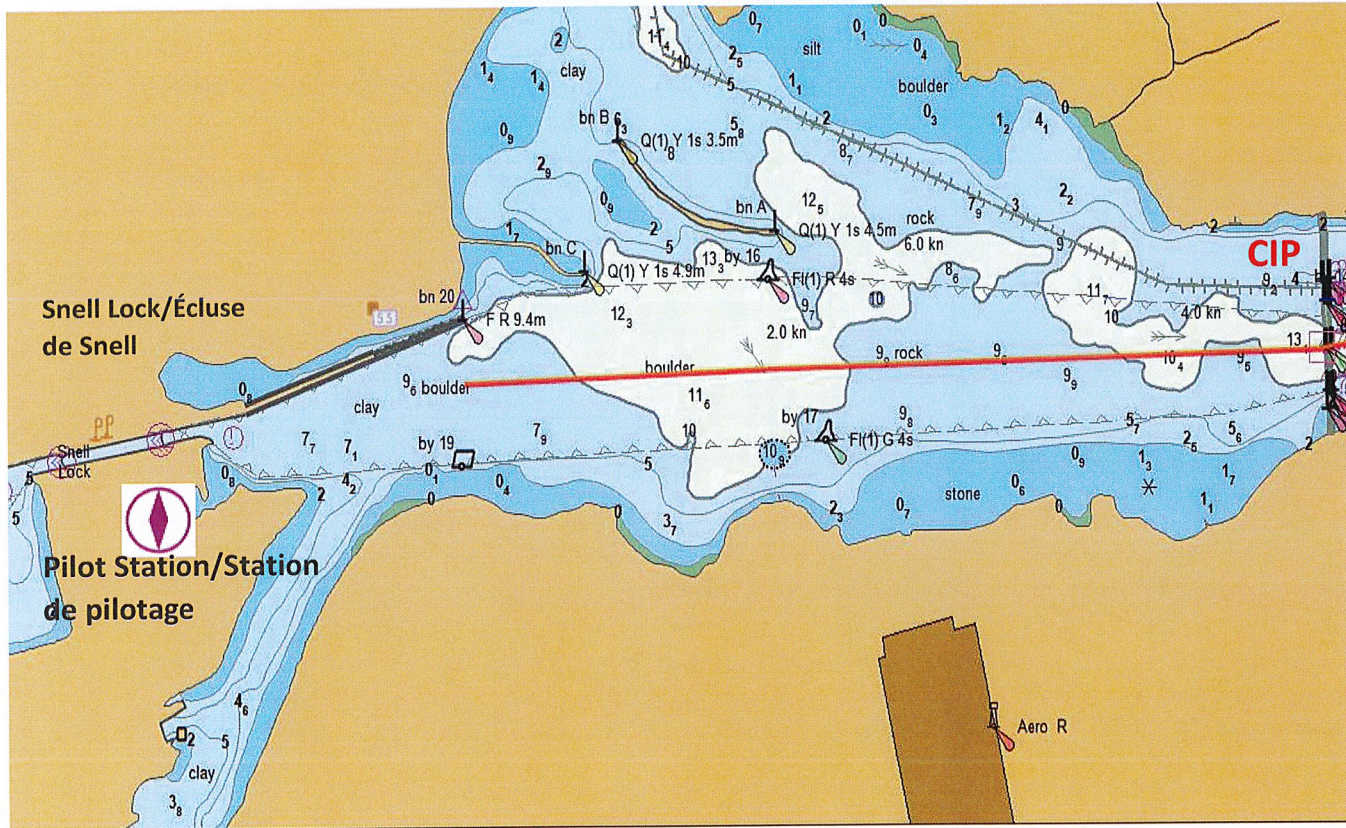
Distance

Beauharnois – Snell 44 nm



Passage Plan Cornwall District / Plan de Passage Circonscription de Cornwall

St-Lambert Lock to Snell Lock / Écluse St-Lambert à Écluse de Snell



COURSE : Variable

Speed limit/Limite de vitesse : 8.5 KTS

Not to be used for navigation/Ne pas utiliser pour la navigation

Section 2 Upbound/Montant

Pilot Station/Station de Pilotage



International Bridge/Pont International 35.5m

Communication

VHF : CH.17 Lock / Écluse

VHF : CH.12 "SEAWAY EISENHOWER"

CIP : Call in point 8A/Point d'appel 8A

Under Int'l Bridge/Sous le Pont  
International

Lock/Écluse

Snell lock / Écluse de Snell

Heading / Course : 260°

Starboard side mooring / Amarrage tribord

Distance

Beauharnois – Snell 44 nm